



Voorzetgebouw Fase 2
Informatiebijeenkomst
maandag 8 oktober 2018

Welkomstwoord en toelichting programma

Boele & van Eesteren

- Jan-Roel Kloosterman, projectleider

Klépierre

- René Vervoorn, hoofdopzichter

Inhoud

- Projecten
- Fasering
- Omvang fase 2 en bouwmethodiek
- Bouwplaats en logistiek
- Communicatie
- Vragen



Projecten Hoog Catharijne

Voorzetgebouw Fase 1

- Nieuwbouw winkels en kantoren: 13.000 m²
- Renovatie kantoren: 6.000 m²

Godebald

- Commerciële ruimten: 2.500 m²

Radboud Zuid

- Commerciële ruimten: 3.920 m²

Projecten Hoog Catharijne

Voorzetgebouw Fase 2

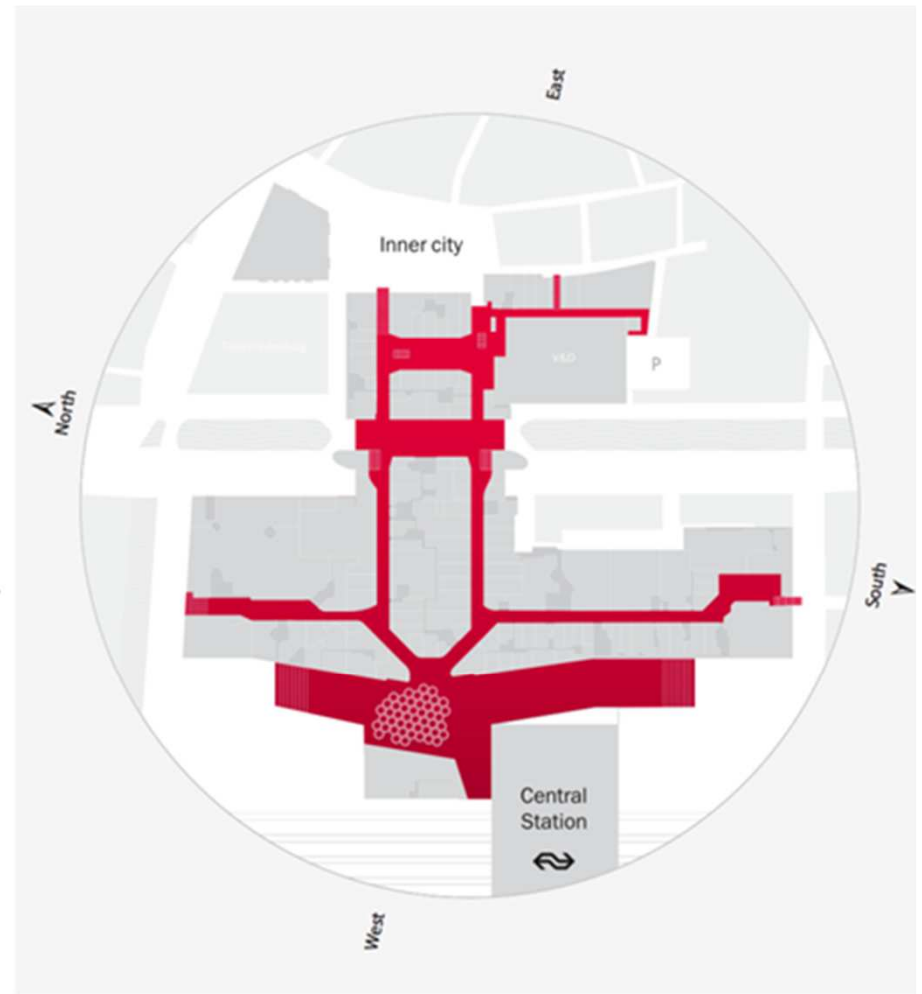
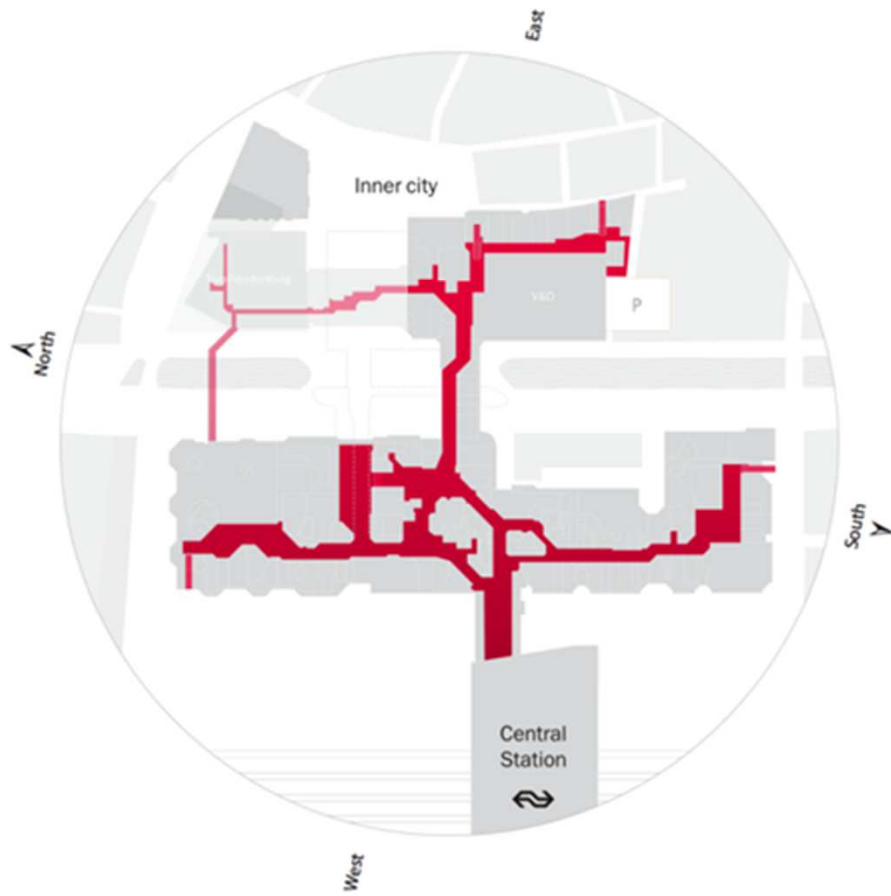
- Nieuwbouw winkels en kantoren: 5.000 m²
- Renovatie kantoren: 900 m²

Kenmerken van de projecten

- Binnenstedelijke herontwikkeling
- Weinig beschikbare ruimte
- Bouwen naast bewoonde omgeving
- In de buurt van winkels en kantoren
- Bij winkelend publiek en passanten

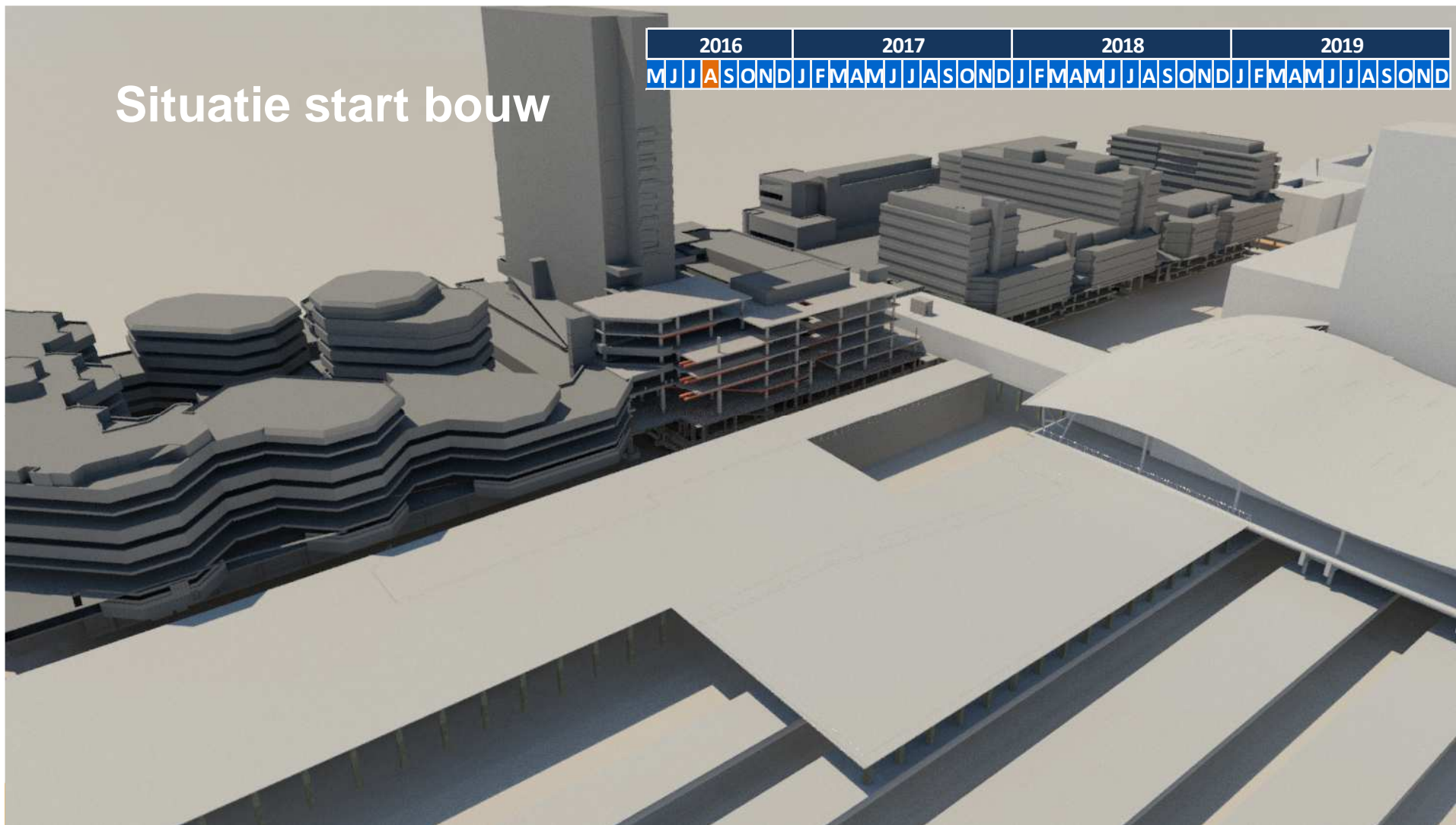
Fasering





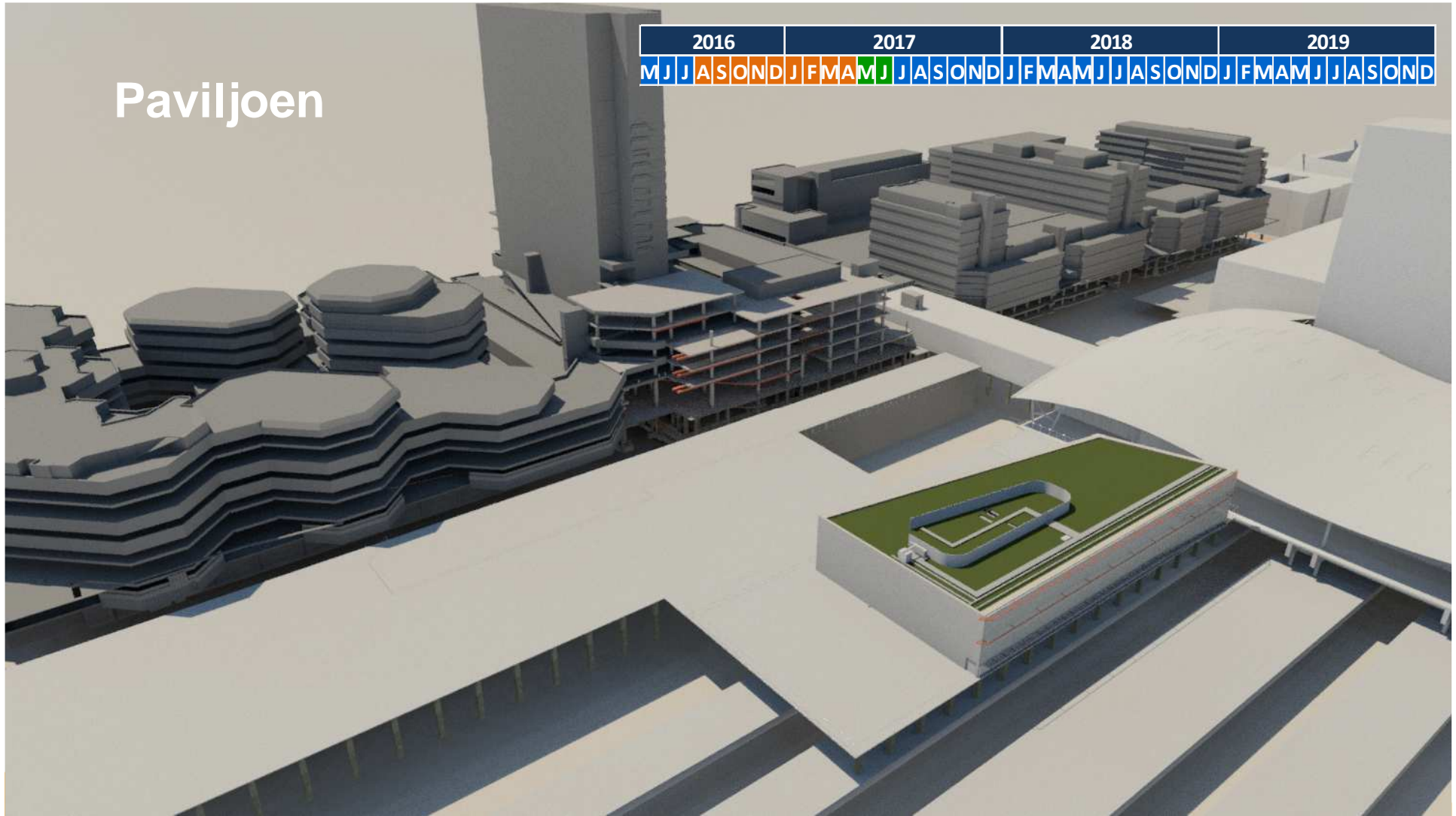
Situatie start bouw

2016					2017					2018					2019																
M	J	J	A	S	O	N	D	J	F	M	A	M	J	J	A	S	O	N	D	J	F	M	A	M	J	J	A	S	O	N	D



Paviljoen

2016			2017			2018			2019																					
M	J	A	S	O	N	D	J	F	M	A	M	J	J	A	S	O	N	D	J	F	M	A	M	J	J	A	S	O	N	D



Voorzetgebouw fase 1

2016			2017			2018			2019																						
M	J	J	A	S	O	N	D	J	F	M	A	M	J	J	A	S	O	N	D	J	F	M	A	M	J	J	A	S	O	N	D



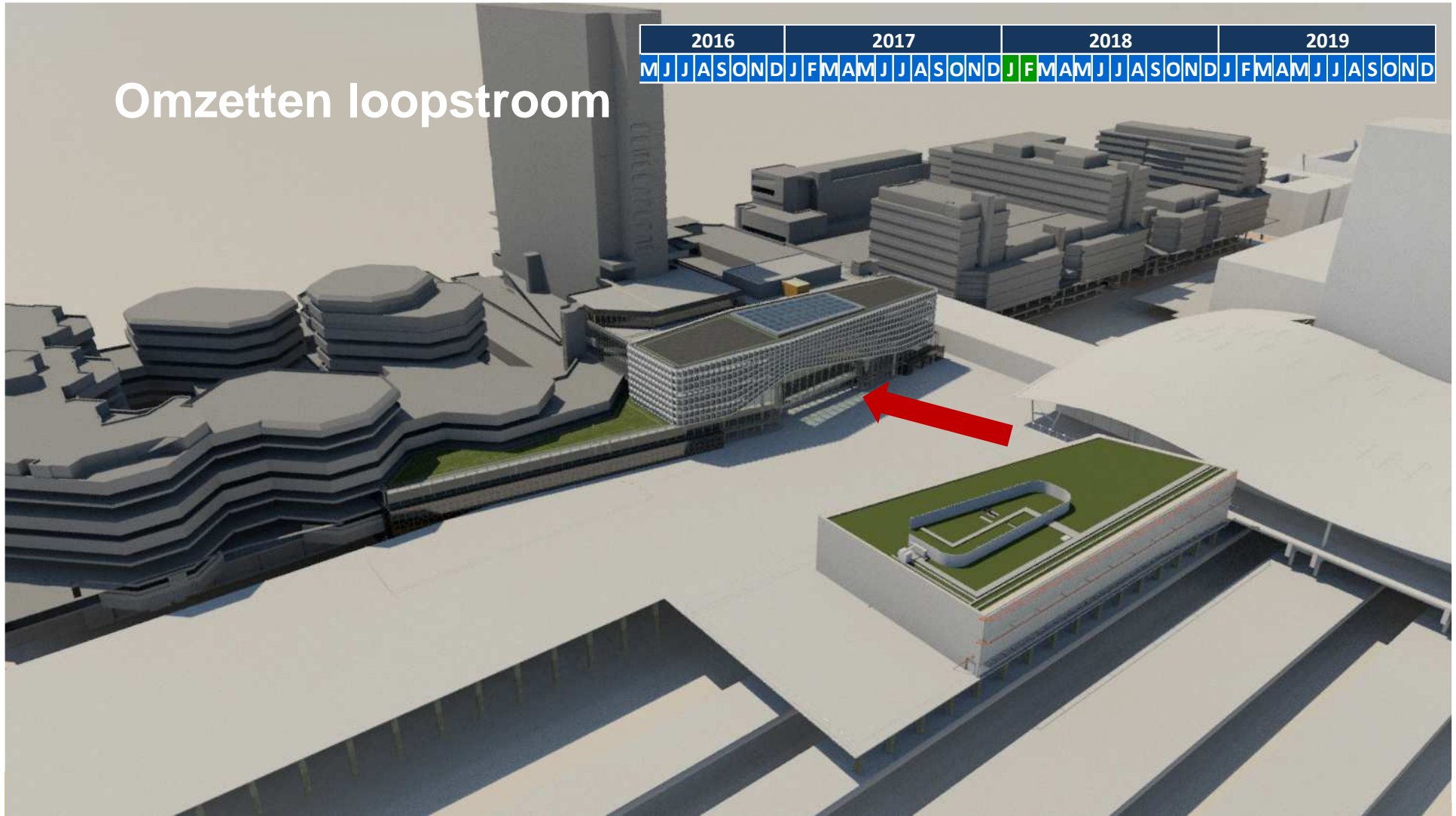
Plein en dak fase 1

2016					2017					2018					2019																
M	J	J	A	S	O	N	D	J	F	M	A	M	J	J	A	S	O	N	D	J	F	M	A	M	J	J	A	S	O	N	D



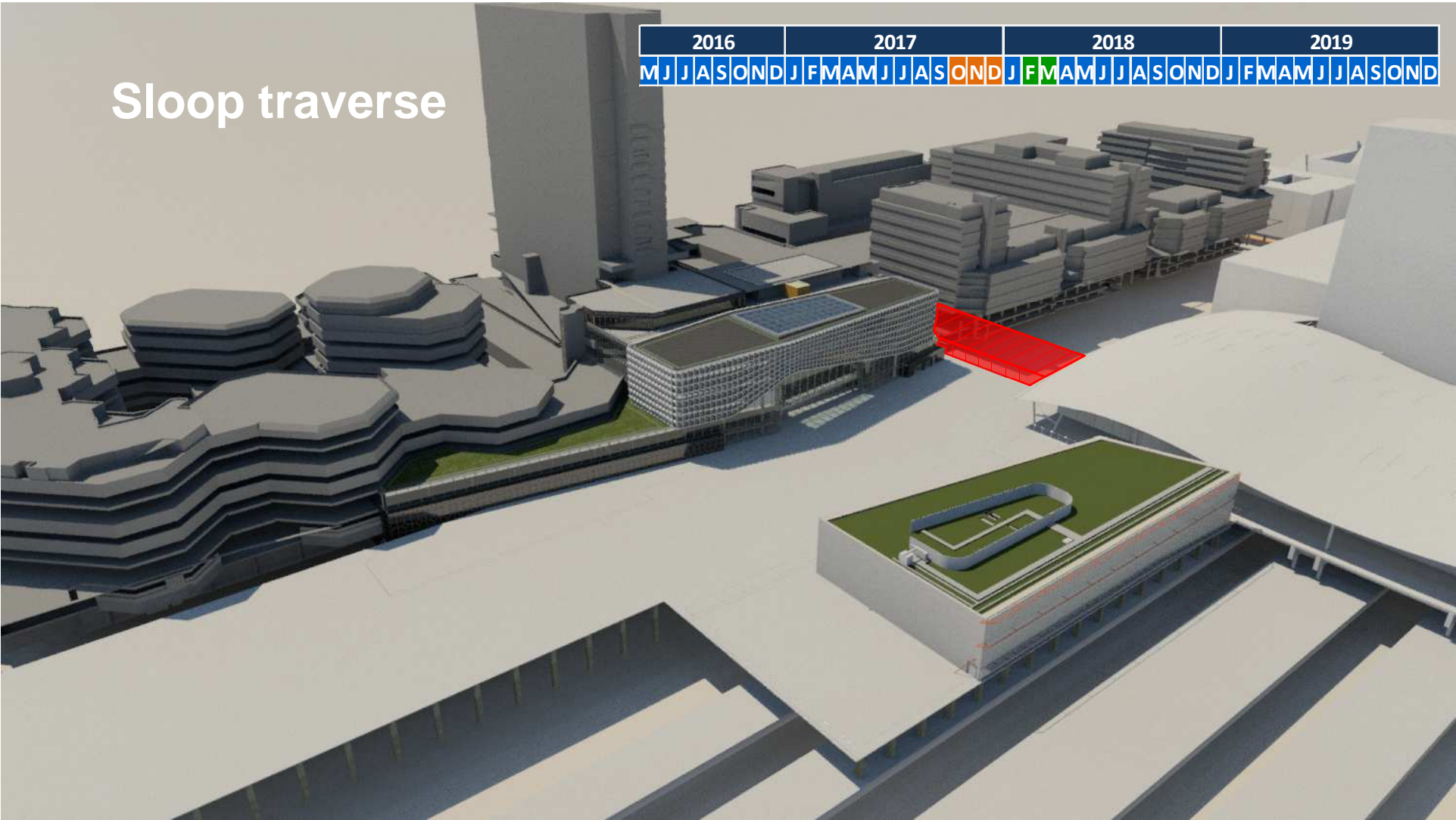
Omzetten loopstroom

2016					2017					2018					2019																
M	J	J	A	S	O	N	D	J	F	M	A	M	J	J	A	S	O	N	D	J	F	M	A	M	J	J	A	S	O	N	D



Sloop traverse

2016					2017					2018					2019																
M	J	J	A	S	O	N	D	J	F	M	A	M	J	J	A	S	O	N	D	J	F	M	A	M	J	J	A	S	O	N	D



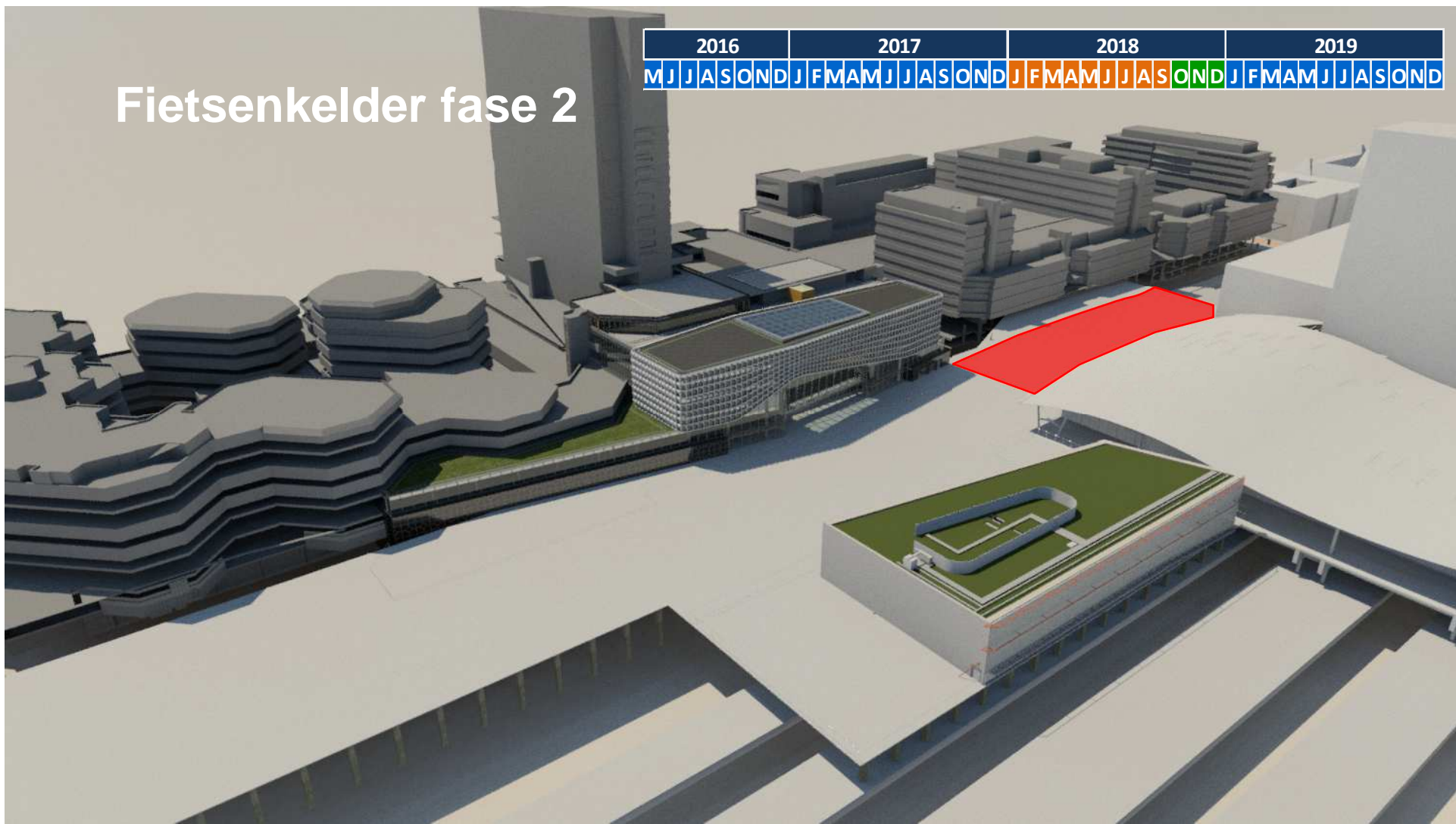
Godebald en Radboud Zuid

2016					2017					2018					2019																
M	J	J	A	S	O	N	D	J	F	M	A	M	J	J	A	S	O	N	D	J	F	M	A	M	J	J	A	S	O	N	D



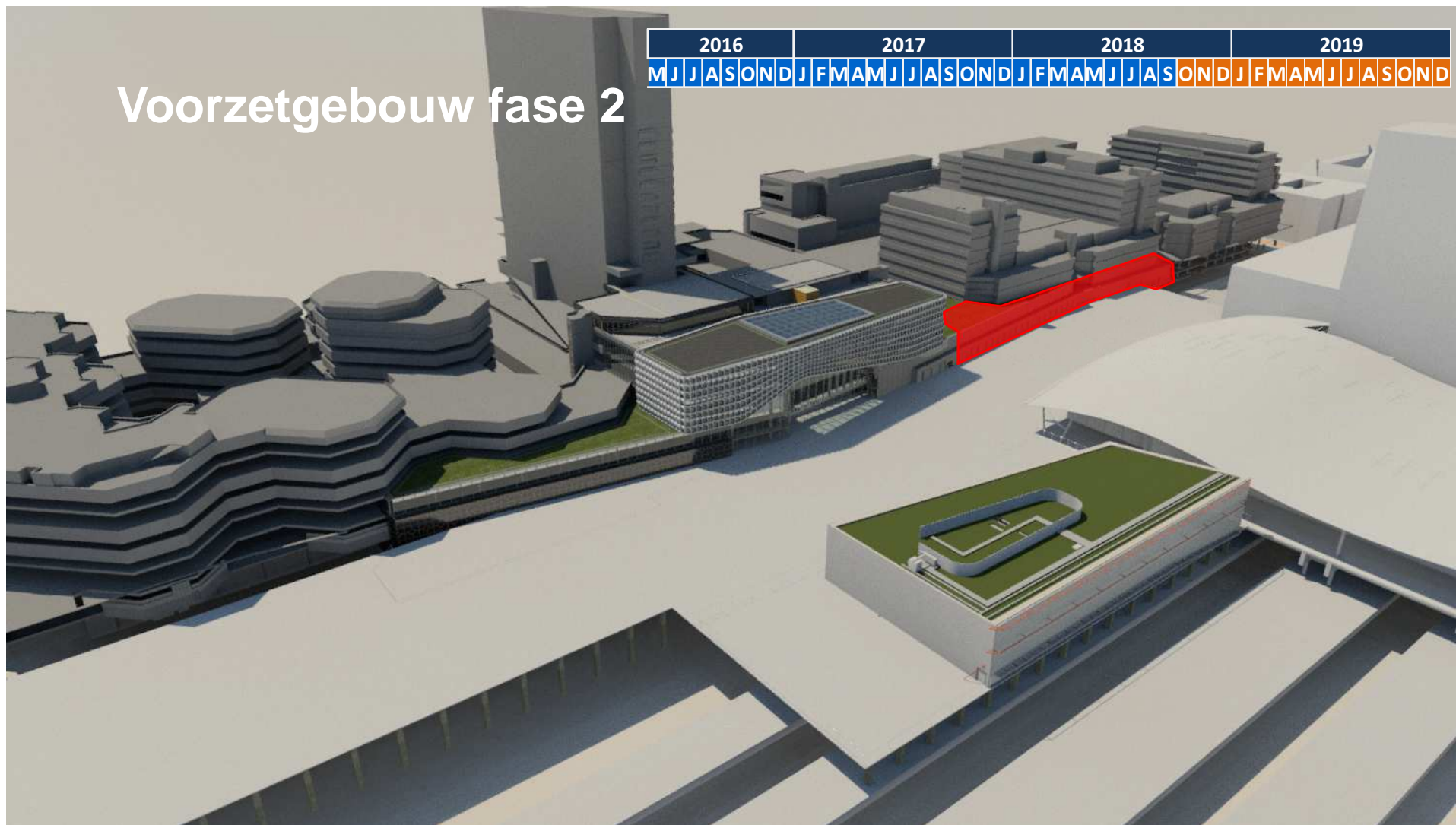
Fietsenkelder fase 2

2016					2017					2018					2019																
M	J	J	A	S	O	N	D	J	F	M	A	M	J	J	A	S	O	N	D	J	F	M	A	M	J	J	A	S	O	N	D



Voorzetgebouw fase 2

2016			2017			2018			2019																						
M	J	J	A	S	O	N	D	J	F	M	A	M	J	J	A	S	O	N	D	J	F	M	A	M	J	J	A	S	O	N	D



Noordgebouw

2016					2017					2018					2019																												
M	J	J	A	S	O	N	D	J	F	M	A	M	J	J	A	S	O	N	D	J	F	M	A	M	J	J	A	S	O	N	D	J	F	M	A	M	J	J	A	S	O	N	D



Omvang & methodiek



Omvang



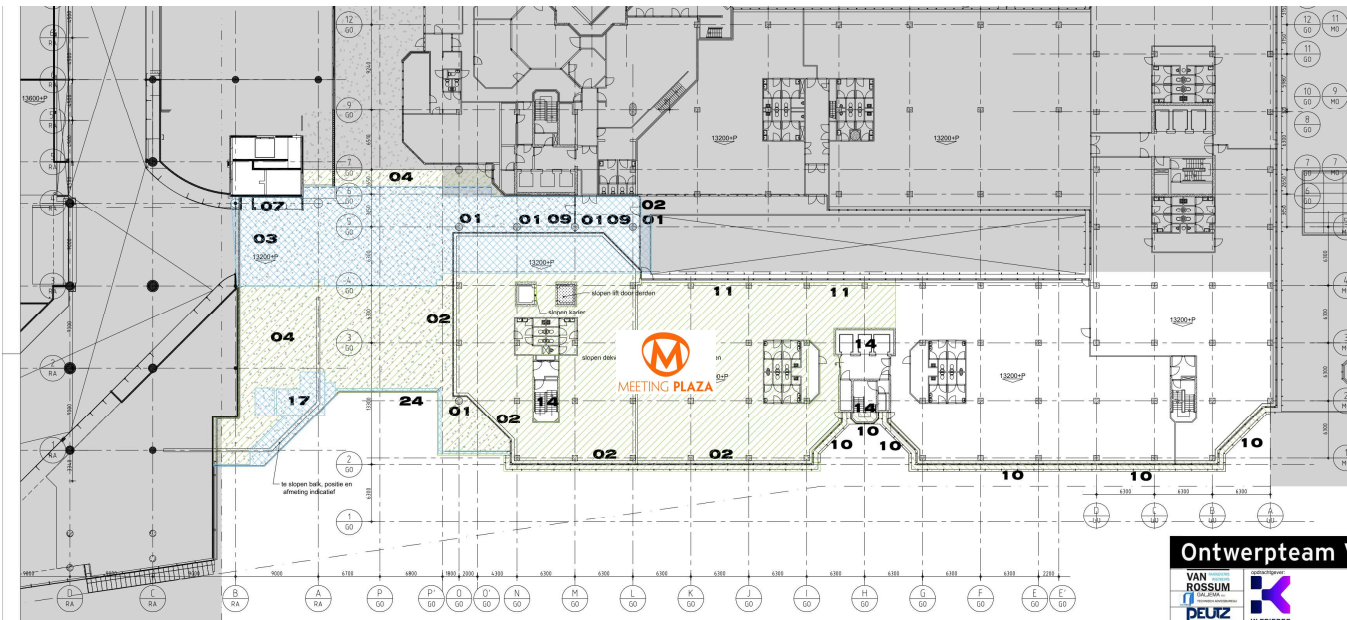
Bestaande situatie

Omvang



Sloopgebied
winkelniveau

Omvang



Sloopgebied
Laag 2

Bouwen is overlast !

- Sloop & bouwwerkzaamheden
- Bouwverkeer
- Omleggen loopstromen
- Kranen
- Stof
- Geluid
- Trillingen

Bouwen is overlast !

- Niet te voorkomen !
- Wel te beperken
 - Bouwmethodiek

Bouwmethodiek

- Heien → boorpalen
- Slopen → zagen en demonteren
- Bouwwerkzaamheden → prefab (o.a. staal, staalplaatbetonvloeren etc)
- Passanten ontzien → veilige loopstroom creëren

Bouwmethodiek

- Slopen → niet mogelijk zonder overlaster

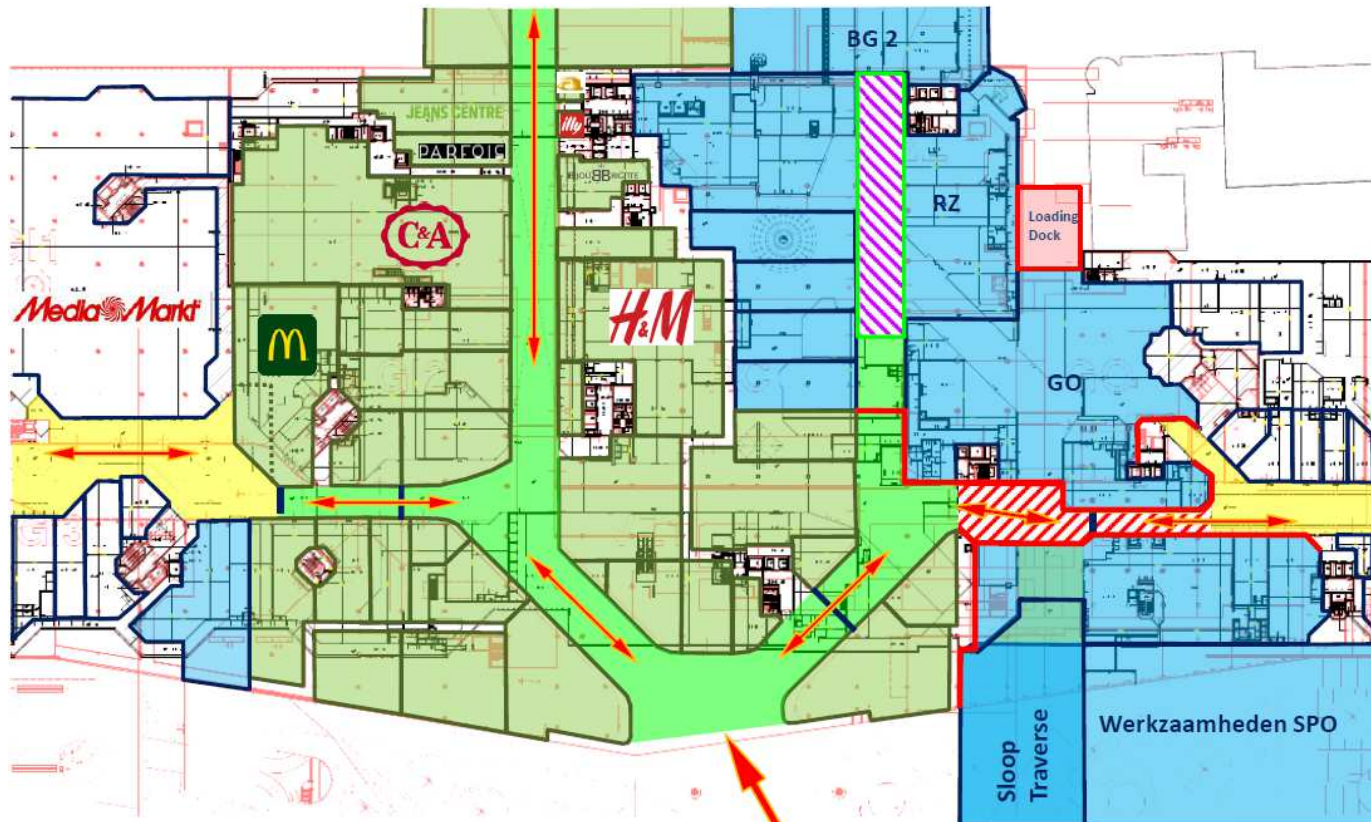


Bouwmethodiek

- Slopen → zagen en demonteren

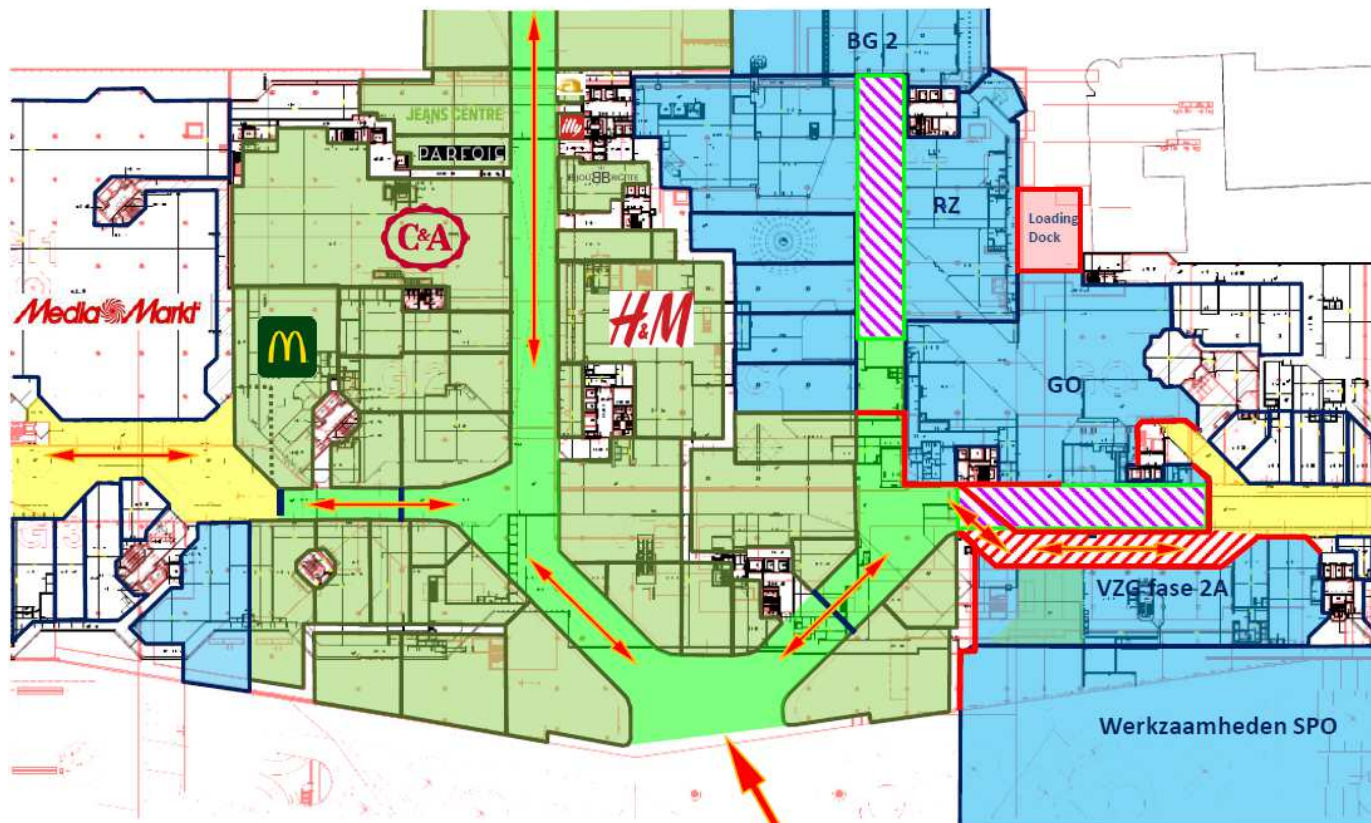


Loopstromen



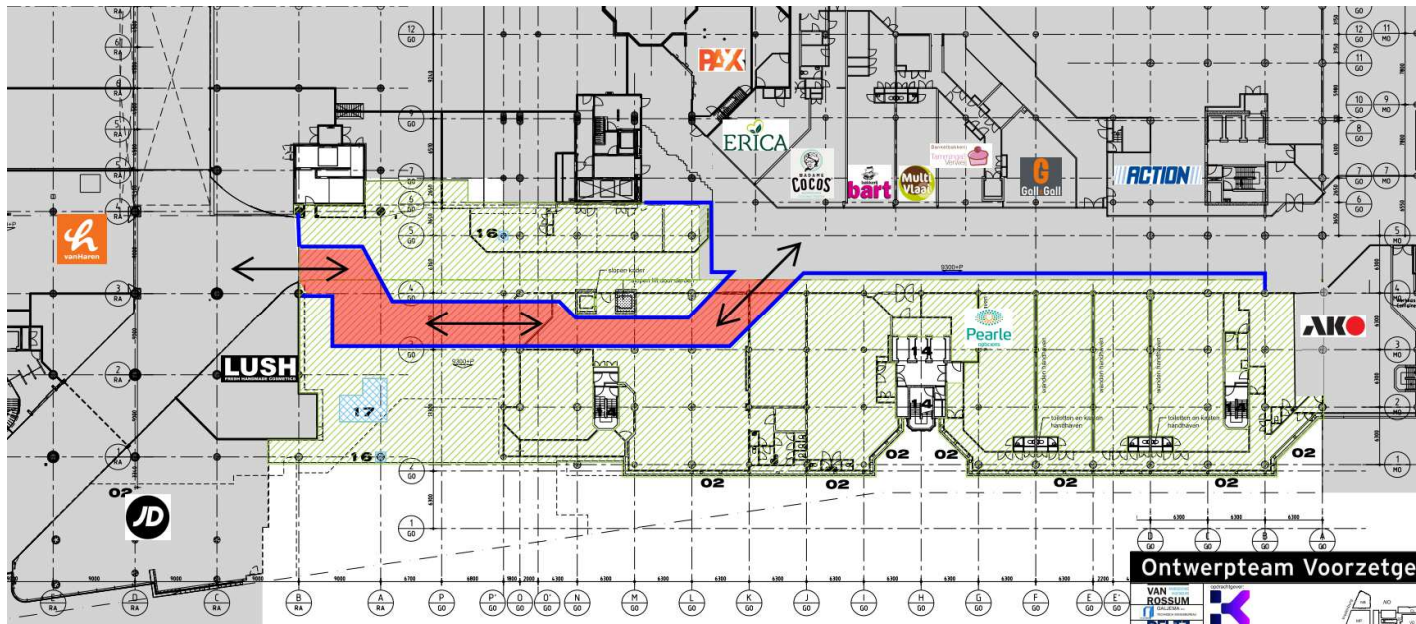
- Huidige situatie

Loopstromen

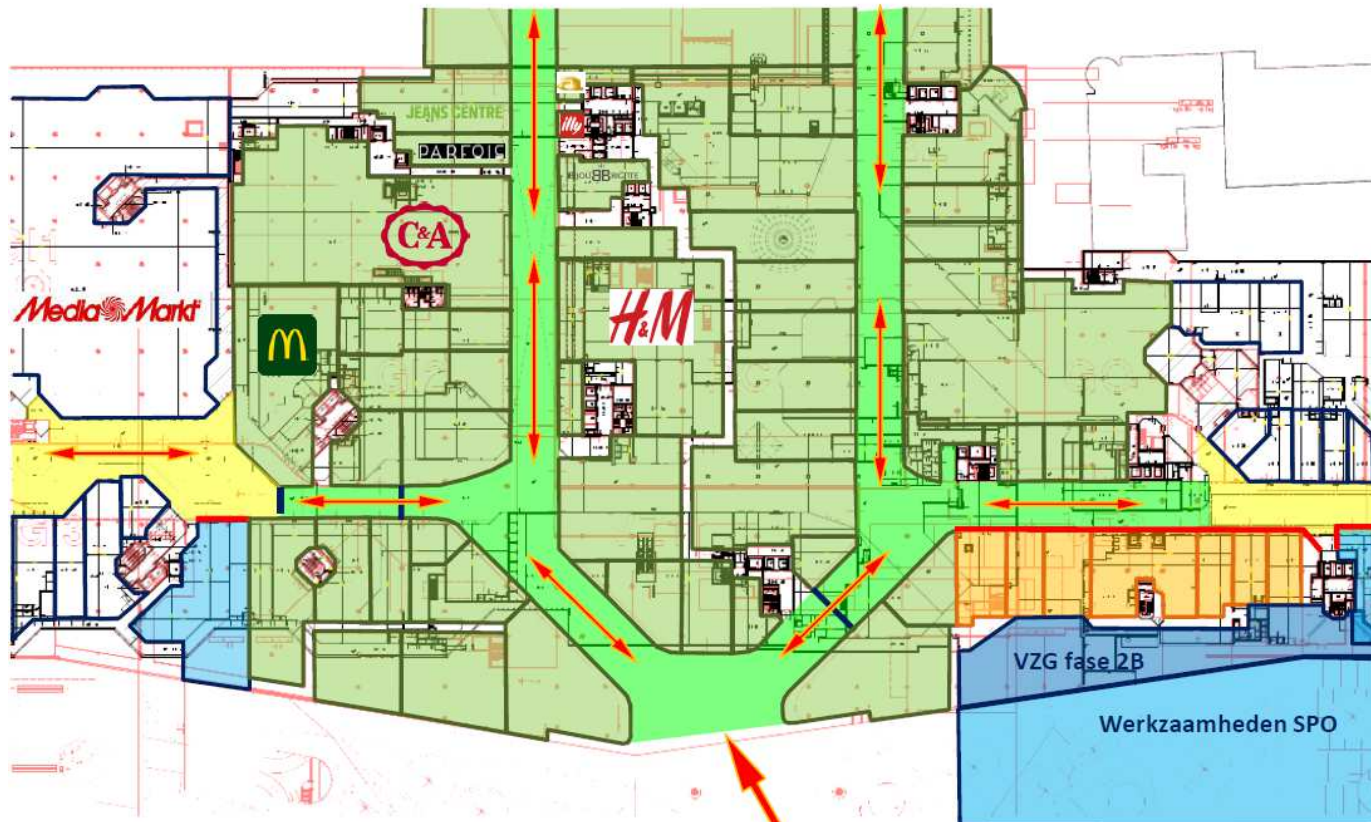


- Situatie november 2018
- Zuidpassage open november 2018
- Fase 2a start onafhankelijk van SPO
- Fase 2b start zodra grondoverdracht SPO plaatsvindt

Bouwafscheiding



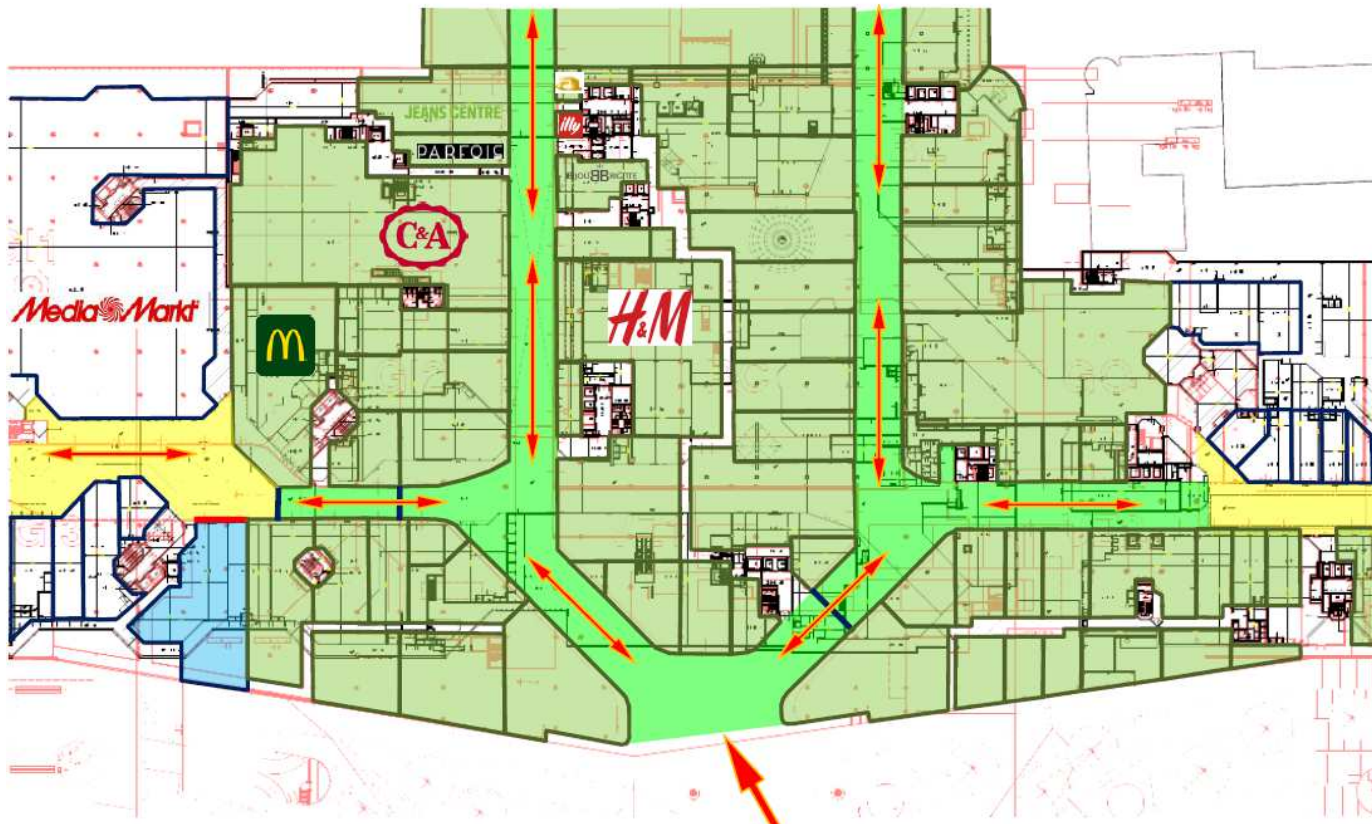
Loopstromen



- Fase 2b start 01-12-2018, gereed eind 2019

Loopstromen

December 2019



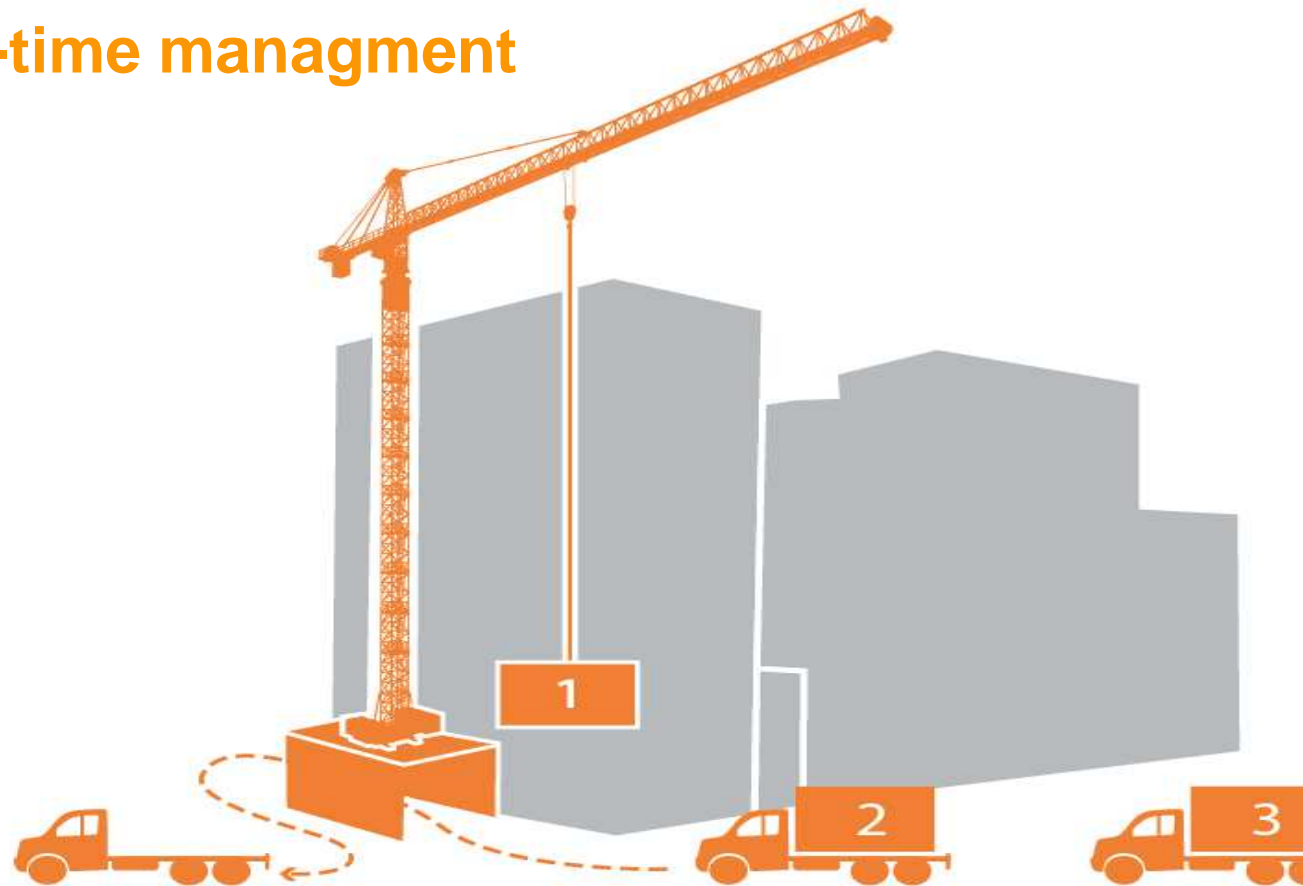
Bouwplaats en logistiek



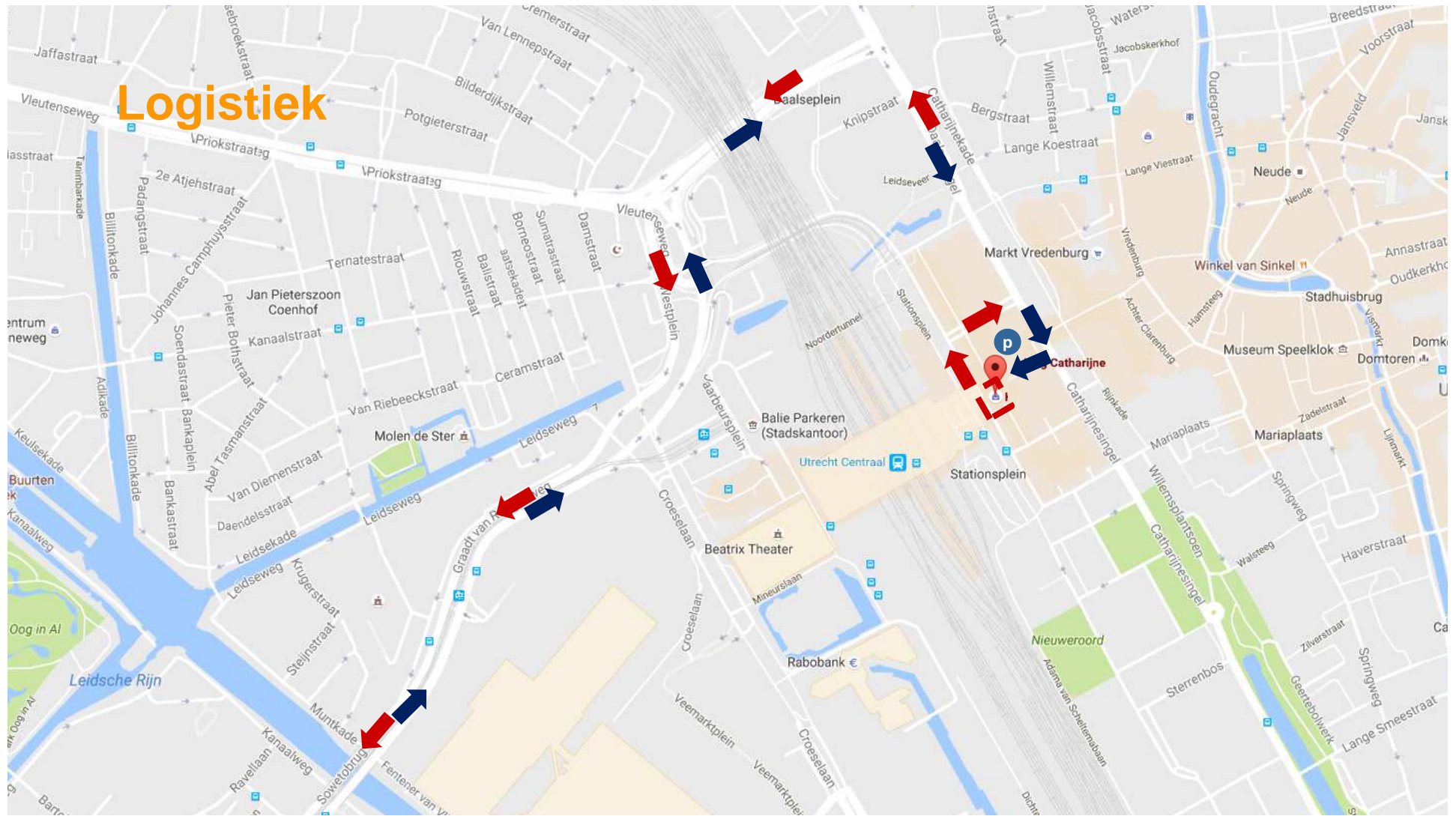
Torenkraan

- Demontage kraan BAM; begin december 2018
- Directe wissel, montage kraan B&vE op dak Duvenborch
- Bevoorrading vanuit Westerstraat, middels 'hijsgat' in pand
- Na dichtleggen 'hijsgat', intern via goederenliften en hoek Spoorstraat

Just-in-time management



Logistiek



Werkdagen

- Maandag t/m zaterdag
- Werktijden 07.00h – 19.00h.
- Onheffing avond en nachtwerk van gemeente, mits overlast-vrij

Werktijden

Indeling werkzaamheden naar mate van hinder:

- **Rood** 07.00 – 10.00h: venstertijden ernstige overlast (constructieve sloop / sloop)
- **Oranje** 07.00 – 19.00h: reguliere sloop / reguliere werkzaamheden

Mogelijk;

- **Groen** 07.00 – 23.00h: *reguliere bouw / laden en lossen*

**Incidenteel nacht werk → na goedkeuring gemeente,
communicatie via nieuwsbrief**

Communicatie



Stakeholders



Communicatie

- Proactief informeren direct betrokkenen;
- Zorgen voor het beperken van overlast;
- Streven naar optimale veiligheid op en rond de bouwplaats;
- Creëren van tevredenheid;
- Trots op ontwikkelingen.

Bewustzijn





BEWUSTE

BOUWERS



5 pijlers

- www.bewustebouwers.nl
 - Voorzetgebouw Hoog Catharijne

Bewuste Bouwers Gedragscode

Bewuste Bouwers zijn het visitekaartje van de bouwsector. Een Bewuste Bouwer zet de gedragscode in op haar projecten en werkt zo op een veilige, duurzame en omgevingsbewuste wijze.



Omgeving

Bewuste Bouwers beperken hinder en hinderbeleving voor de omgeving. Medewerkers op het project zijn zich bewust van hun impact op mensen in de omgeving. Zij communiceren proactief voorafgaand en tijdens de bouw en gaan professioneel om met vragen, klachten en tips vanuit de omgeving.



Veilig

Bewuste Bouwers werken veilig voor omwonenden, voorbijgangers en bezoekers. Bouwactiviteiten vormen geen onaanvaardbaar risico voor de veiligheid van omwonenden, voorbijgangers en bezoekers. De omgeving van het project, toegangswegen en informatiepunten zijn veilig voor omgeving, weggebruikers en bezoekers.



Vakmensen

Bewuste Bouwers hebben aandacht voor de ontwikkeling, gezondheid, welzijn en veiligheid van hun vakmensen. Medewerkers dragen bij aan het imago van de bouw. De medewerkers zijn het visitekaartje van het project en de bouwsector.



Milieu

Bewuste Bouwers werken milieubewust. Er is beleid voor afvalmanagement en energiebesparing. Het project is zich bewust van de impact op het milieu en neemt maatregelen om de impact te verkleinen. Het bouwbedrijf faciliteert het project om op een duurzame wijze te bouwen.



Verzorgd

Bewuste Bouwers werken netjes. Het project maakt gezien vanuit de omgeving een verzorgde indruk. Op en rondom het project is het opgeruimd. Materiaal en materieel zijn opgeruimd, schoon en onderhouden.

Betrekken omgeving

- Informatiebijeenkomst
- website: www.boele.nl
- mail: voorzetgebouw@boele.nl
- nieuwsbrief
- CU2030.nl

Vragen?

