



**Voorzetgebouw Hoog Catharijne & Paviljoen**  
presentatie omwonenden  
woensdag 17 augustus 2016

# Welkomstwoord en toelichting programma

## Boele & van Eesteren

- Marcel Poolman, communicatie
- Henk-Jan Hopman, projectleider uitvoering

## Klépierre

- Sjoerd Mol, projectleider
- Eva Lambooi, communicatie

# Doel informatiebijeenkomst:

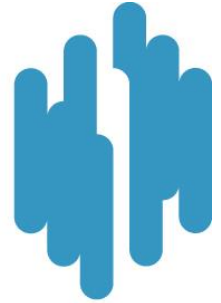
## Informatie en toelichting:

- Project
- Bouwmethodiek
- Logistiek
- Hinder
- Communicatie

# Inhoud

- Korte presentatie Boele & van Eesteren
- Voorzetgebouw & Paviljoen
- Bouwmethodiek
- Fasering
- Communicatie
- Afsluiting presentatie
- Vragen

wij zijn | een VolkerWessels onderneming



VolkerWessels



Koenen Bouw



# VolkerWessels

Van Hattum en Blankevoort



Boele & van Eesteren



Gebr. van Kessel Wegenbouw



de Bonth van Hulsten



wij zijn | multidisciplinair



bouw & vastgoed



infrastructuur



energie  
&  
telecom



# wij zijn | solide

## Boele & van Eesteren:

180 werknemers

2015 omzet € 135 miljoen

- ISO 14001 (milieu)
- FSC-certificering
- Ketenintegratie / Lean bouwen
- Bewuste Bouwers



develop  
design  
build  
finance  
maintain  
operate

## VolkerWessels:

16.000 werknemers

Financieel solide

Geen schulden

2015 omzet € 4,9 miljard

Netto winst € 125 miljoen

Familie bedrijf



wij zijn | woningbouw



wij zijn | utiliteitsbouw



# wij zijn | renovatie & restauratie



wij zijn | duurzaam



wij zijn | circulair ontwikkelen en bouwen



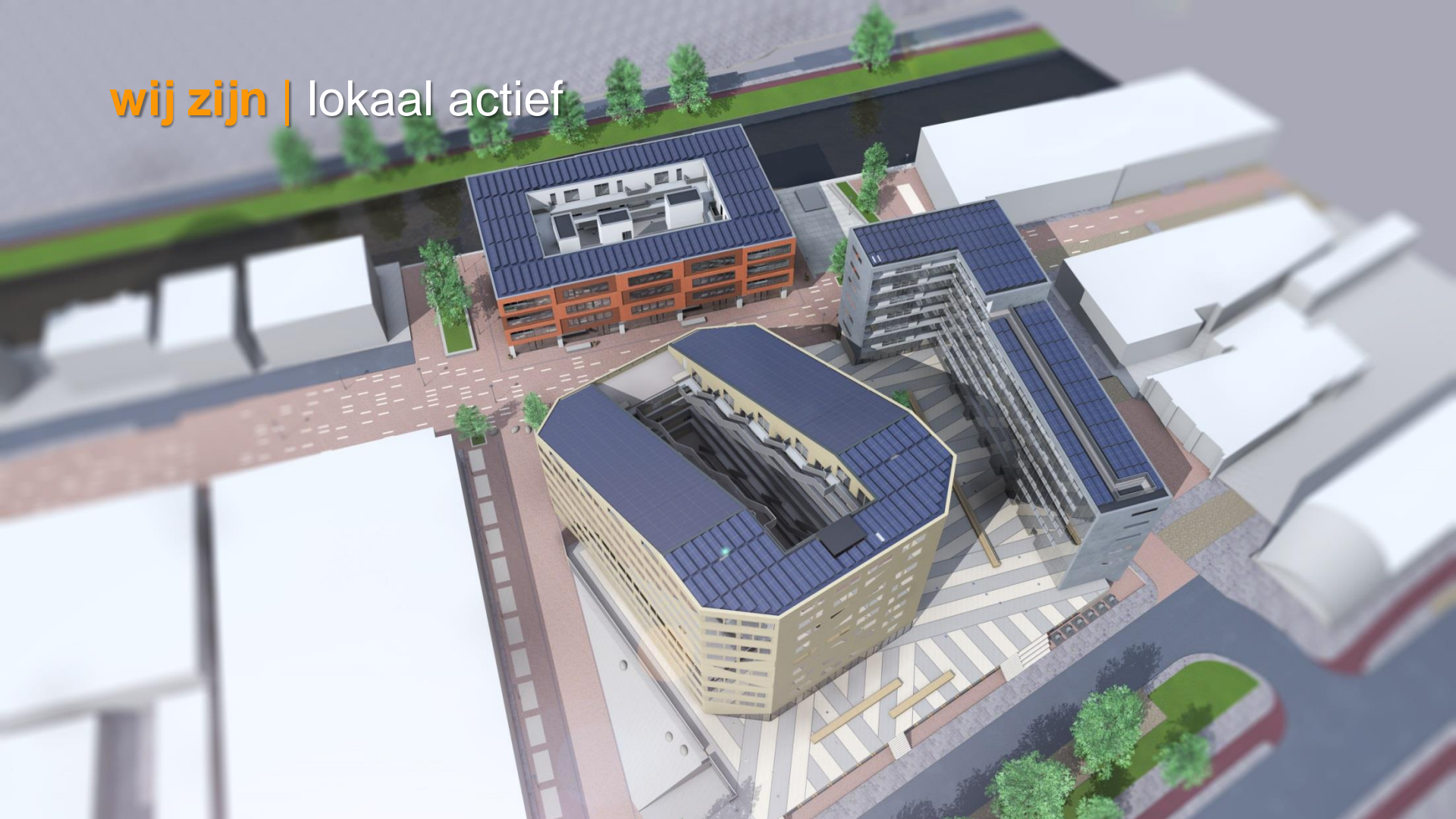
wij zijn | veelzijdig



wij zijn | lokaal actief



wij zijn | lokaal actief





wij zijn | onze mensen



# Voorzetgebouw





ATRIUM

ALLEZ

LADYSTY

# Paviljoen





Grotto

Grotto

OLOGICLA T





# Voorzetgebouw Hoog Catharijne

## Fase 1

- Nieuwbouw winkels en kantoren: 13.000 m<sup>2</sup>
- Renovatie kantoren: 6.000 m<sup>2</sup>

## Fase 2

- Nieuwbouw winkels en kantoren: 5.000 m<sup>2</sup>
- Renovatie kantoren: 900 m<sup>2</sup>



# Paviljoen

- Commerciële ruimten: 3.600 m<sup>2</sup>

## Kenmerken van de projecten

- Binnenstedelijke herontwikkeling
- Weinig beschikbare ruimte
- Bouwen naast bewoonde omgeving
- In de buurt van winkels en kantoren
- Bij winkelend publiek en passanten
- Naast en boven openbaar vervoer (treinen en bussen)

# Bouwmetho diek



# Bouwen is overlast !

- Sloop & bouwwerkzaamheden
- Bouwverkeer
- Afsluitingen van wegen
- Kranen
- Stof
- Geluid
- Trillingen

# Bouwen is overlast !

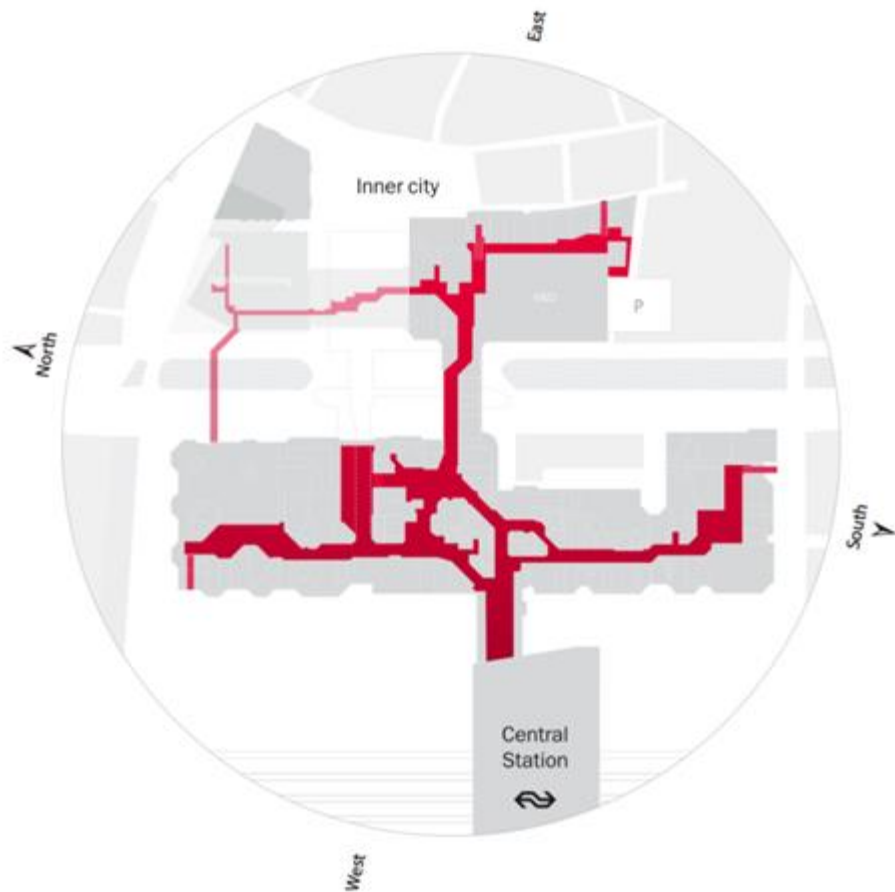
- Niet te voorkomen !
- Wel te beperken
  - Bouwmethodiek

# Bouwmethodiek

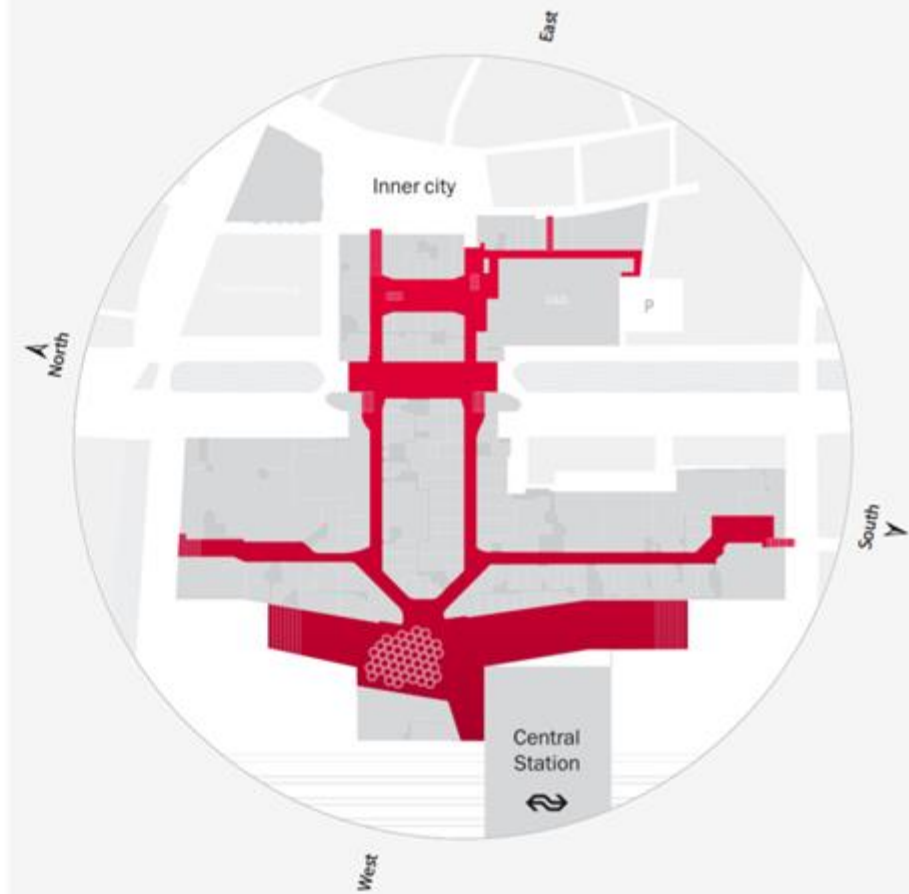
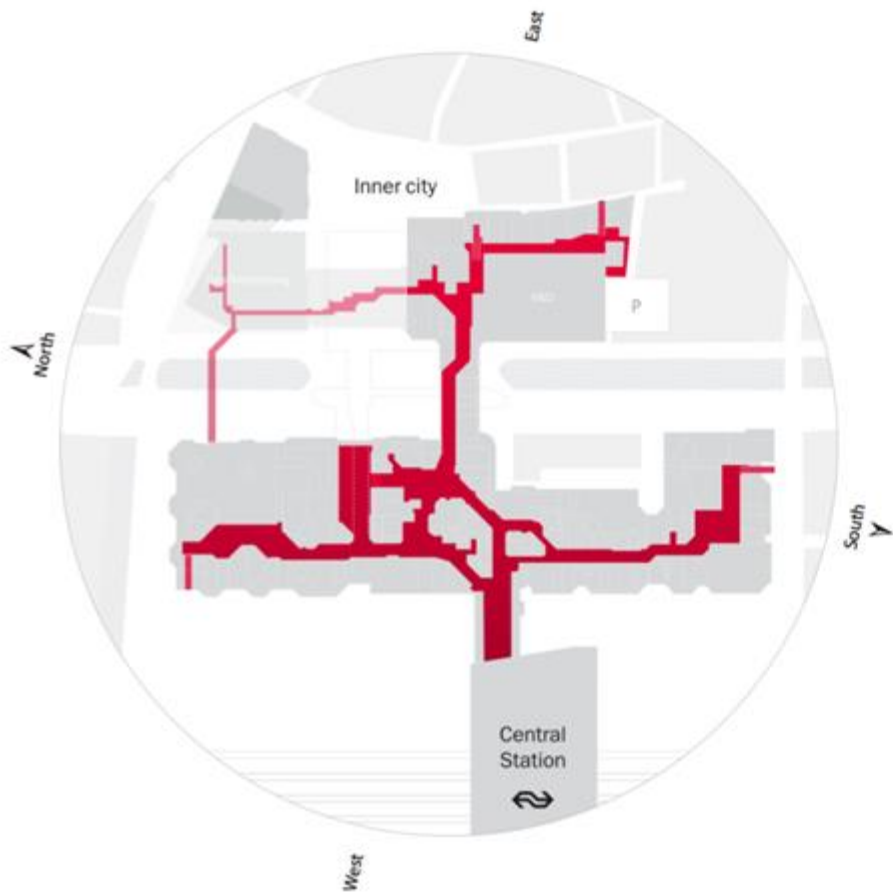
- Heien → boorpalen
- Slopen → zagen en demonteren
- Bouwwerkzaamheden → prefab (o.a. staal, staalplaatbetonvloeren etc)

# Fasering







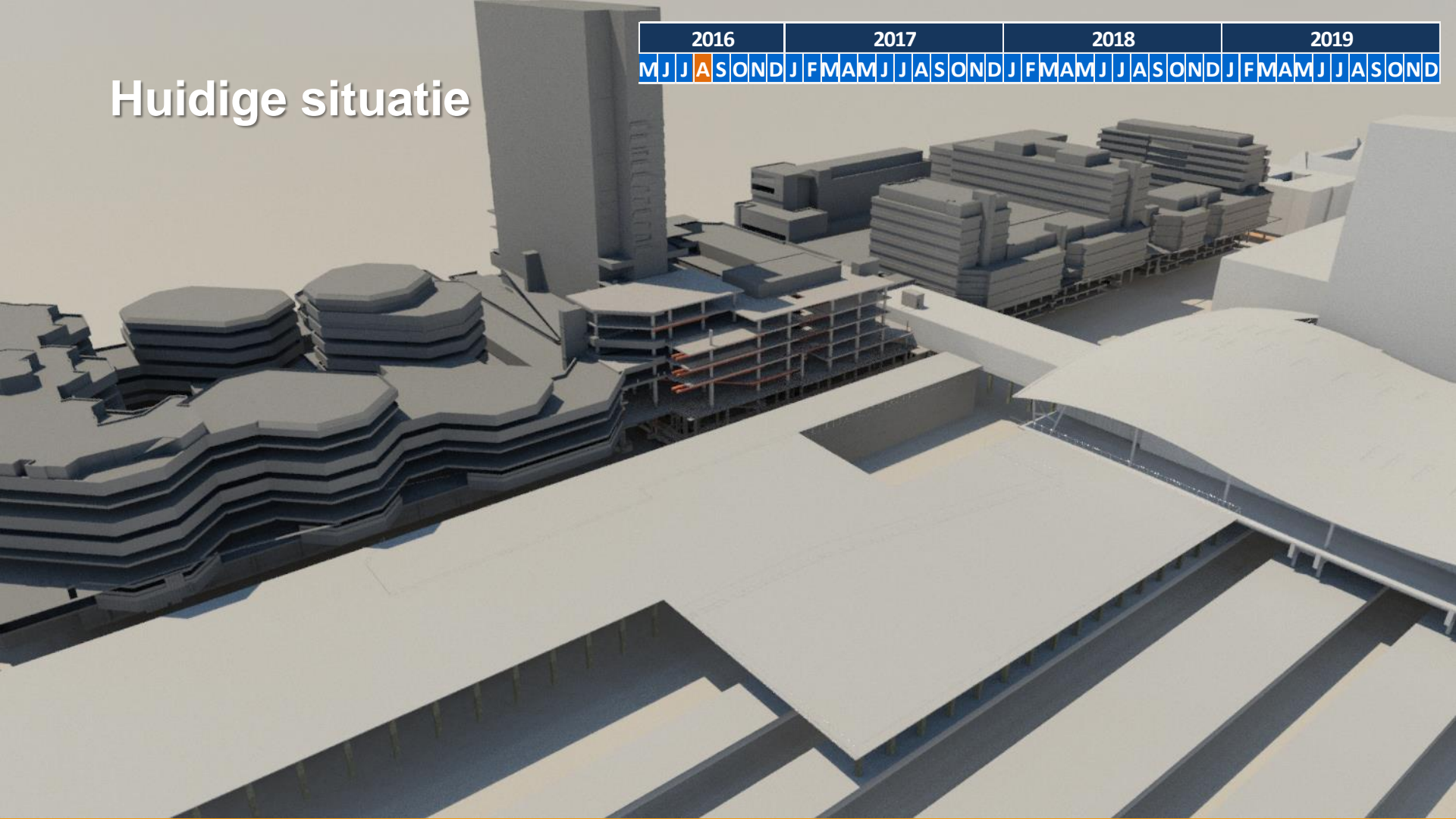


# Huidige situatie



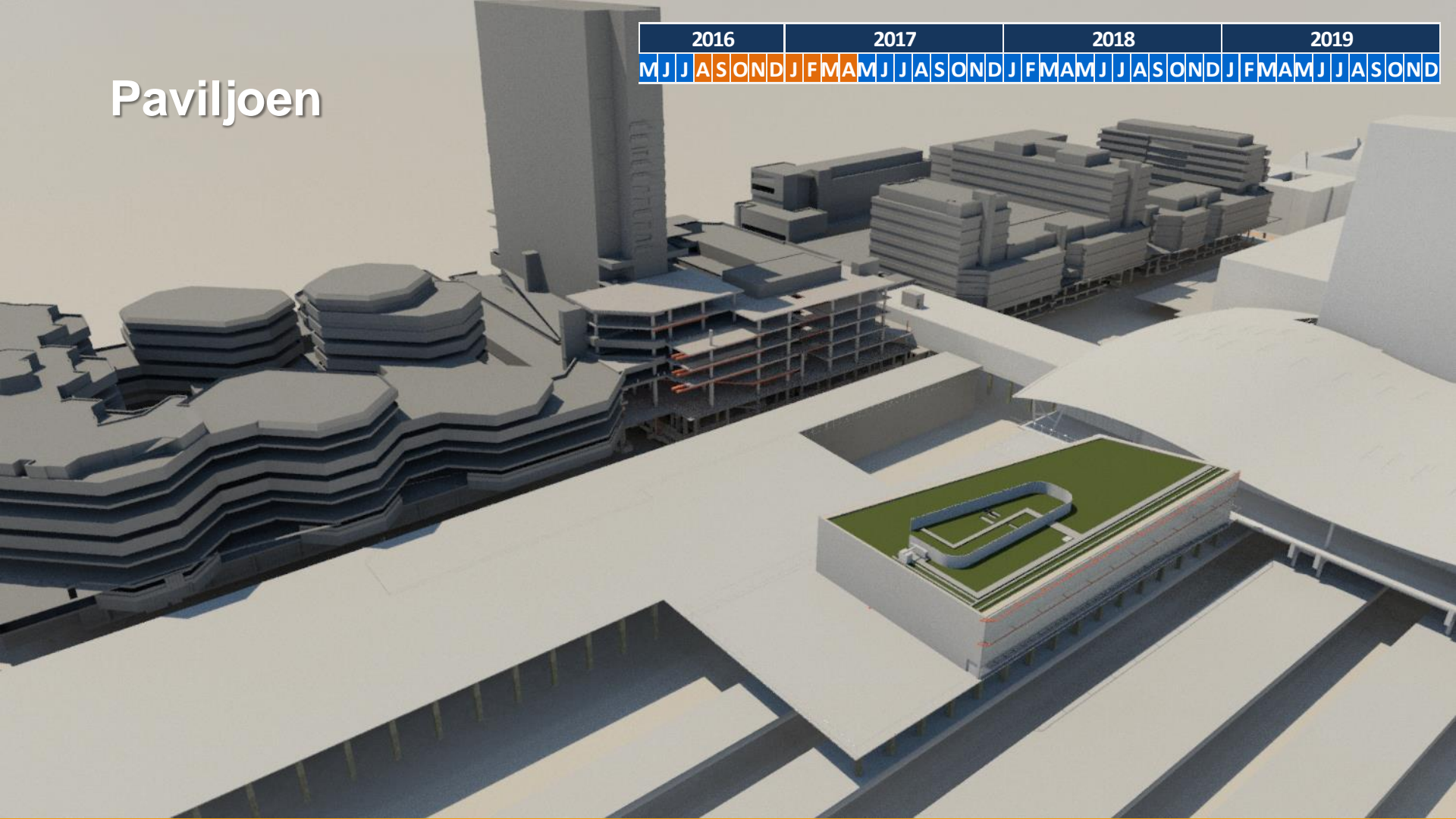
# Huidige situatie

2016			2017			2018			2019																					
M	J	A	S	O	N	D	J	F	M	A	M	J	J	A	S	O	N	D	J	F	M	A	M	J	J	A	S	O	N	D



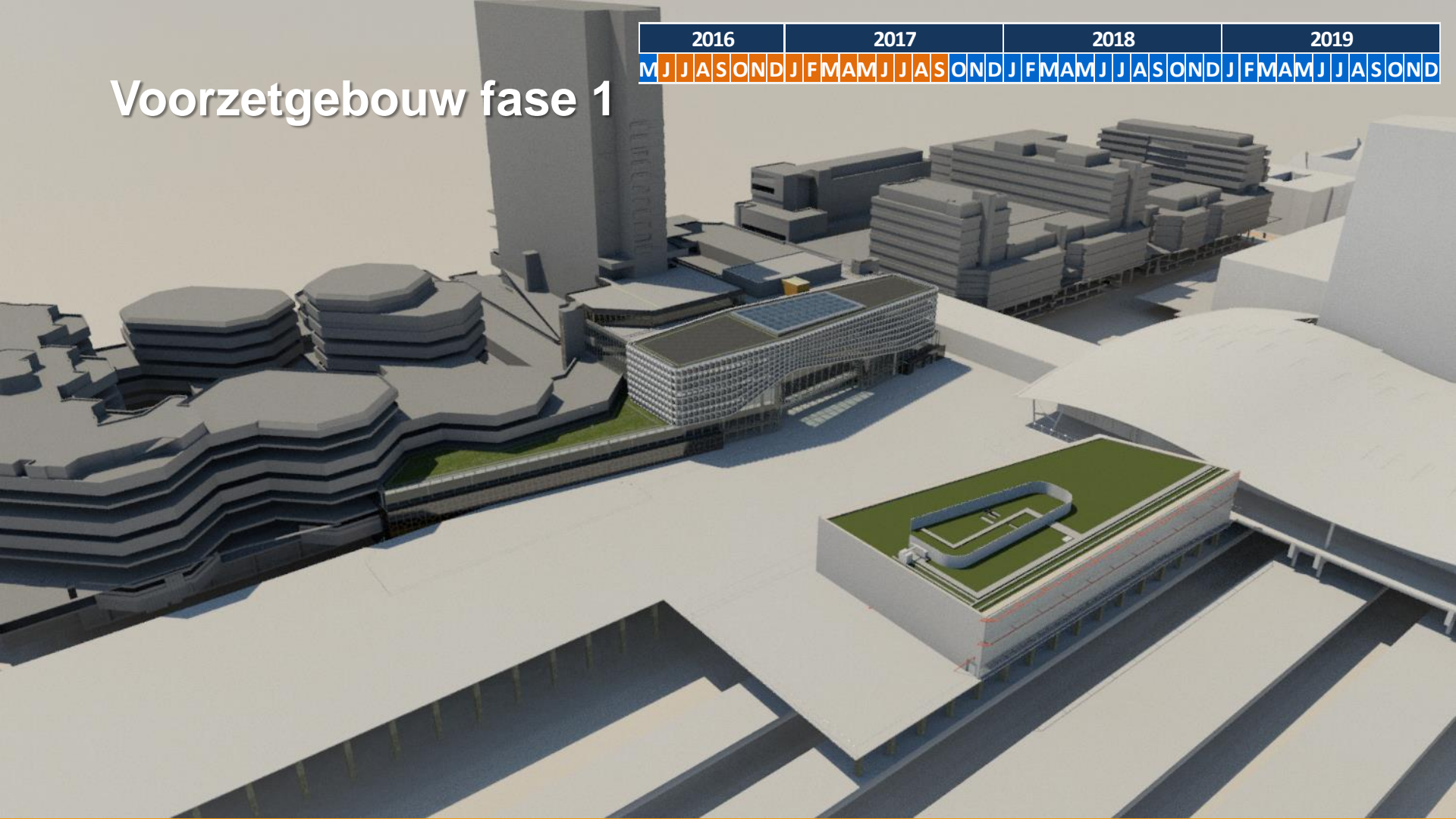
# Paviljoen

2016					2017					2018					2019																
M	J	J	A	S	O	N	D	J	F	M	A	M	J	J	A	S	O	N	D	J	F	M	A	M	J	J	A	S	O	N	D



# Voorzetgebouw fase 1

2016			2017			2018			2019																						
M	J	J	A	S	O	N	D	J	F	M	A	M	J	J	A	S	O	N	D	J	F	M	A	M	J	J	A	S	O	N	D



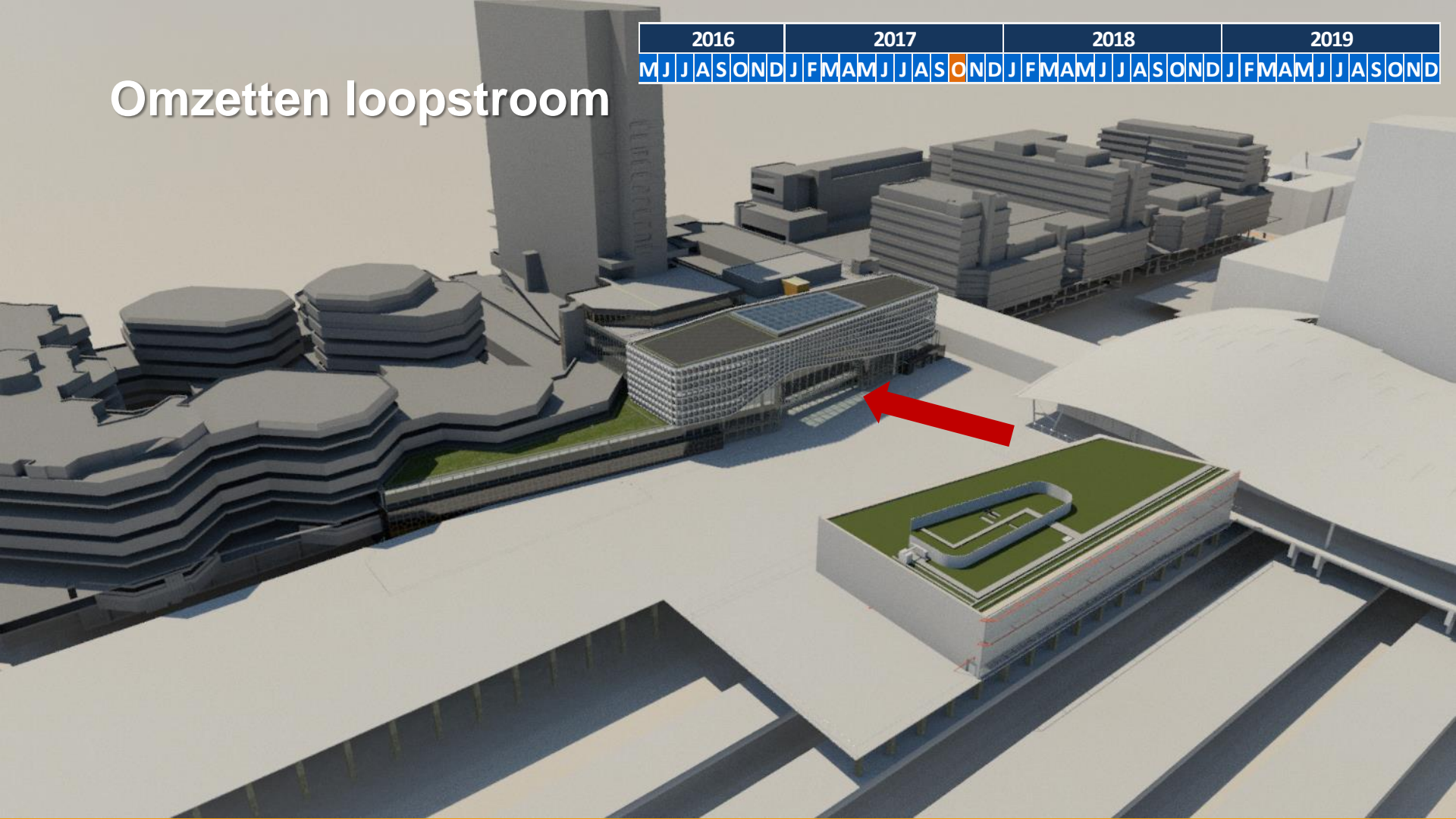
# Fietsenkelder fase 1

2016					2017					2018					2019																
M	J	J	A	S	O	N	D	J	F	M	A	M	J	J	A	S	O	N	D	J	F	M	A	M	J	J	A	S	O	N	D



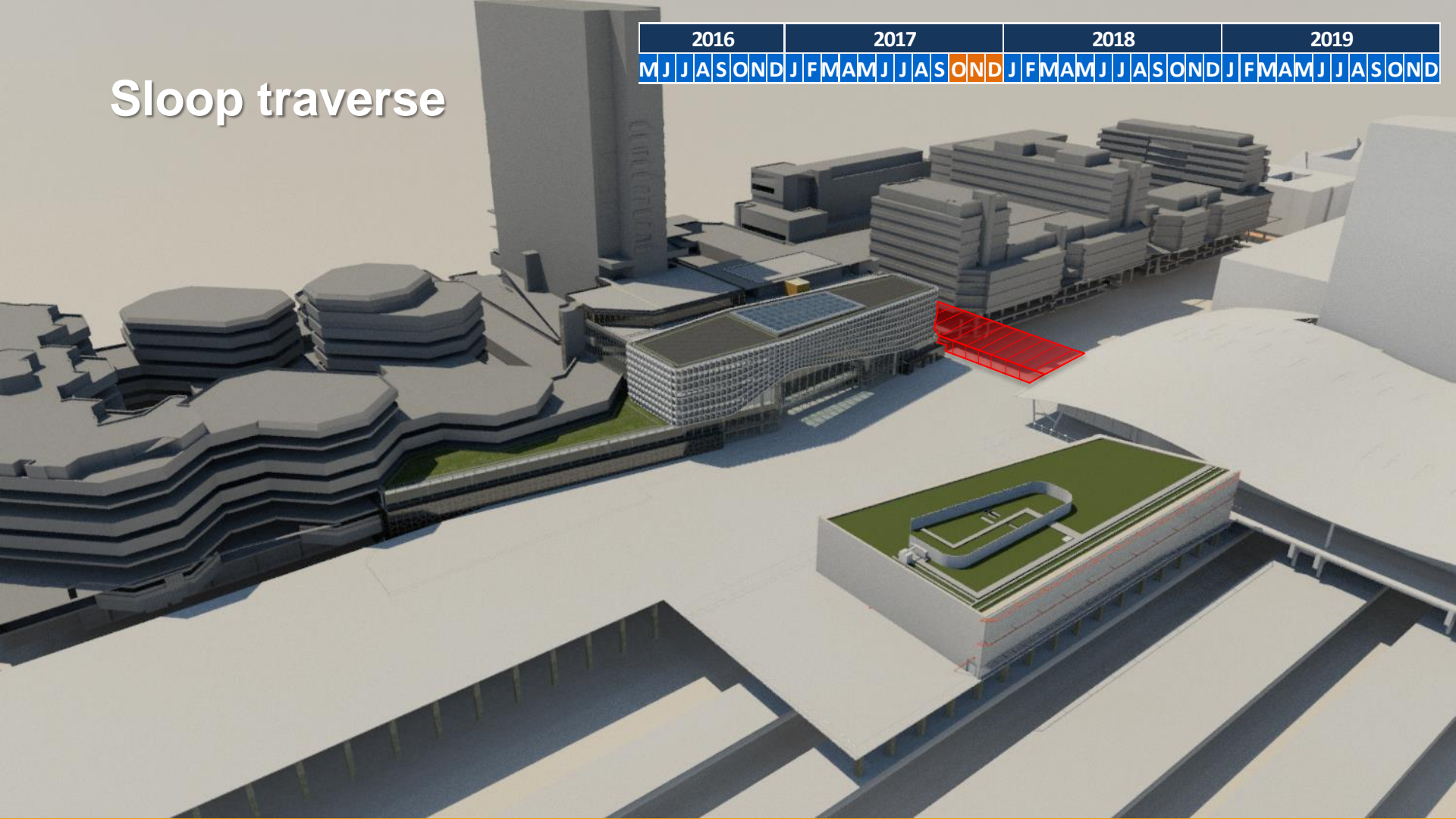
# Omzetten loopstroom

2016					2017					2018					2019																
M	J	J	A	S	O	N	D	J	F	M	A	M	J	J	A	S	O	N	D	J	F	M	A	M	J	J	A	S	O	N	D



# Sloop traverse

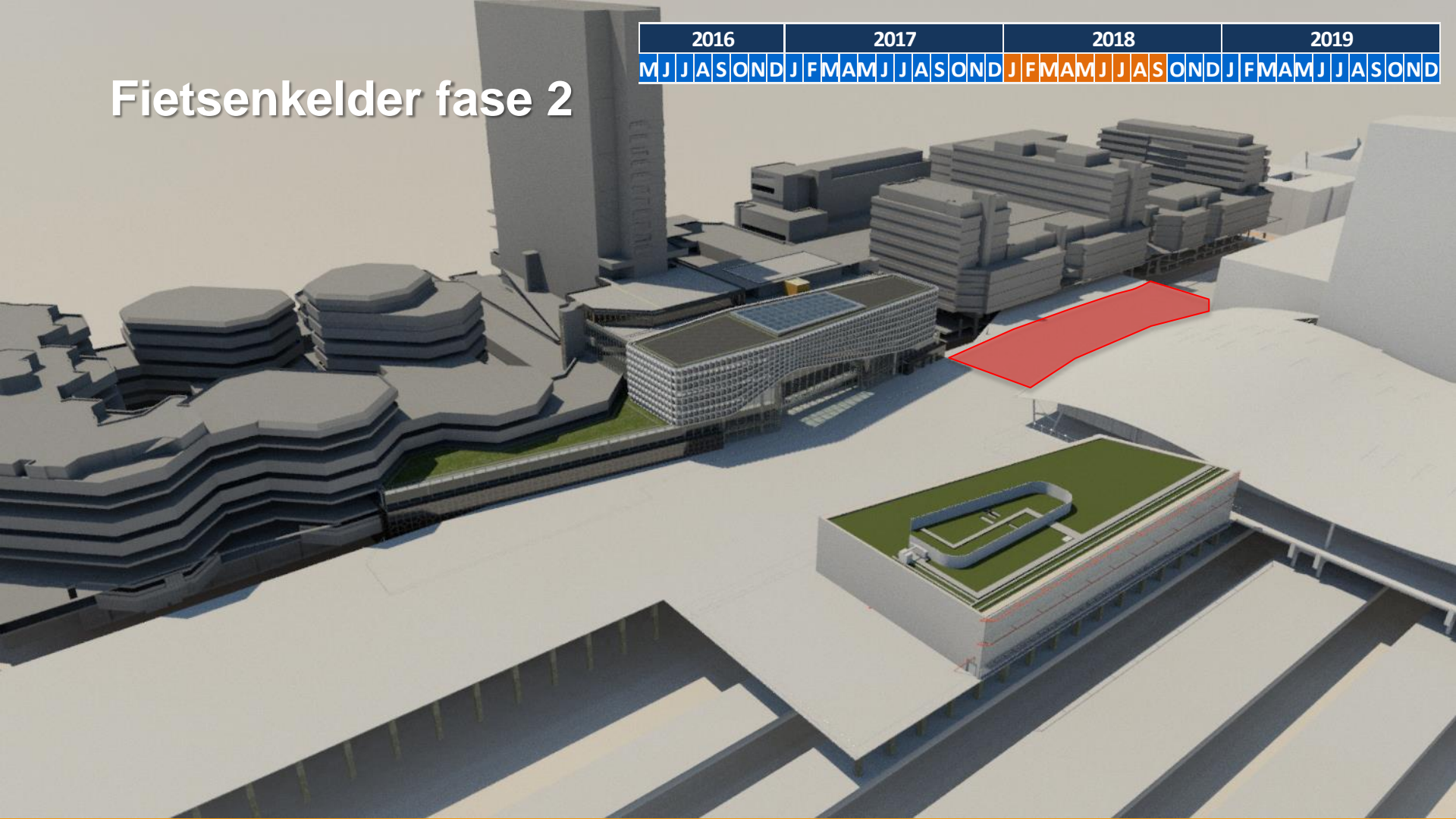
2016					2017					2018					2019																
M	J	J	A	S	O	N	D	J	F	M	A	M	J	J	A	S	O	N	D	J	F	M	A	M	J	J	A	S	O	N	D





# Fietsenkelder fase 2

2016					2017					2018					2019																
M	J	J	A	S	O	N	D	J	F	M	A	M	J	J	A	S	O	N	D	J	F	M	A	M	J	J	A	S	O	N	D



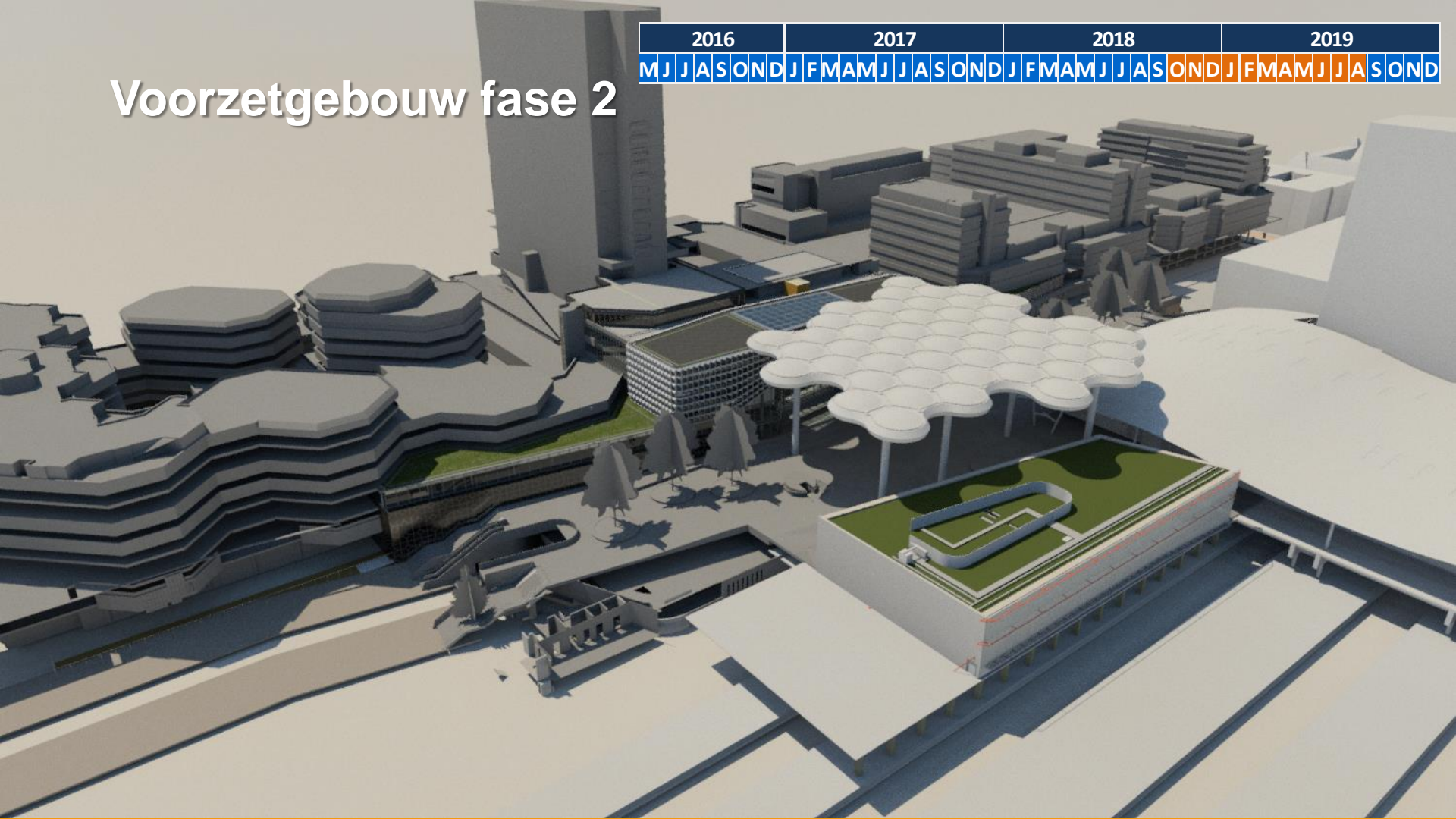
# Voorzetgebouw fase 2

2016					2017					2018					2019																
M	J	J	A	S	O	N	D	J	F	M	A	M	J	J	A	S	O	N	D	J	F	M	A	M	J	J	A	S	O	N	D



# Voorzetgebouw fase 2

2016					2017					2018					2019																
M	J	J	A	S	O	N	D	J	F	M	A	M	J	J	A	S	O	N	D	J	F	M	A	M	J	J	A	S	O	N	D



# Noordgebouw

2016					2017					2018					2019																
M	J	J	A	S	O	N	D	J	F	M	A	M	J	J	A	S	O	N	D	J	F	M	A	M	J	J	A	S	O	N	D



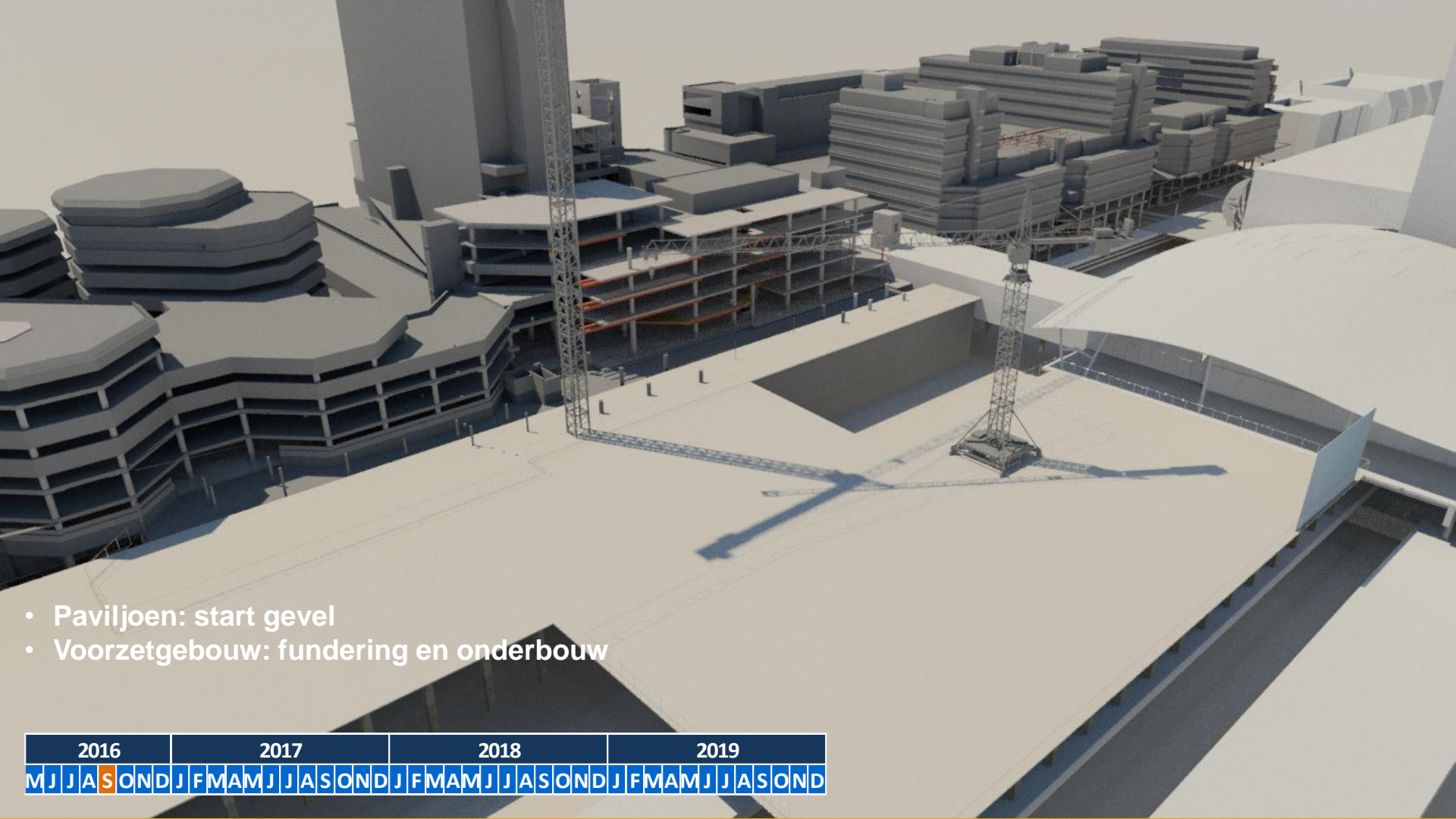
# Deelfasering





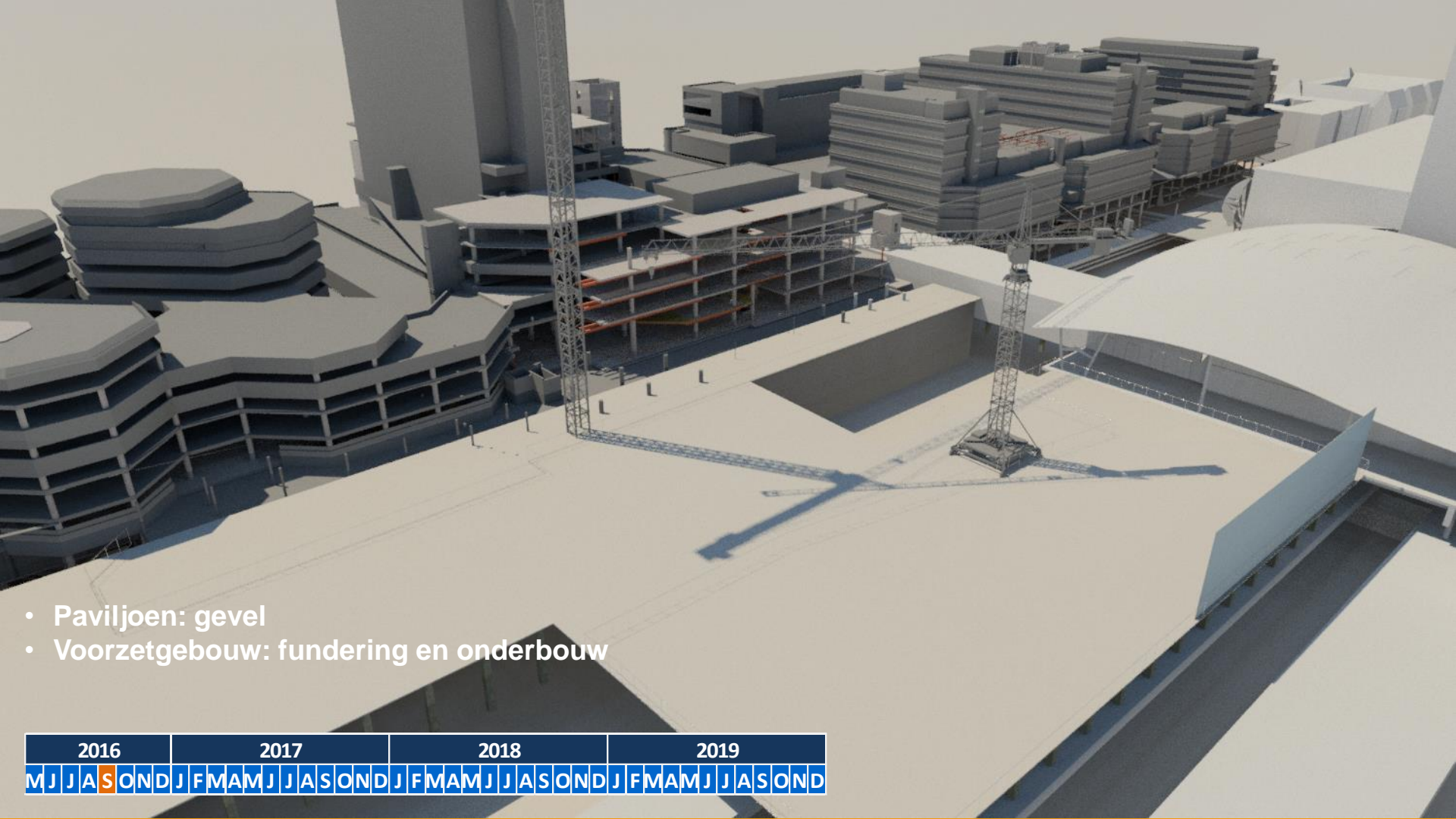
- Voorbereidende werkzaamheden
- Gevel demonteren
- Asbestsanering

2016			2017			2018			2019																					
M	J	A	S	O	N	D	J	F	M	A	M	J	J	A	S	O	N	D	J	F	M	A	M	J	J	A	S	O	N	D



- Paviljoen: start gevel
- Voorzetgebouw: fundering en onderbouw

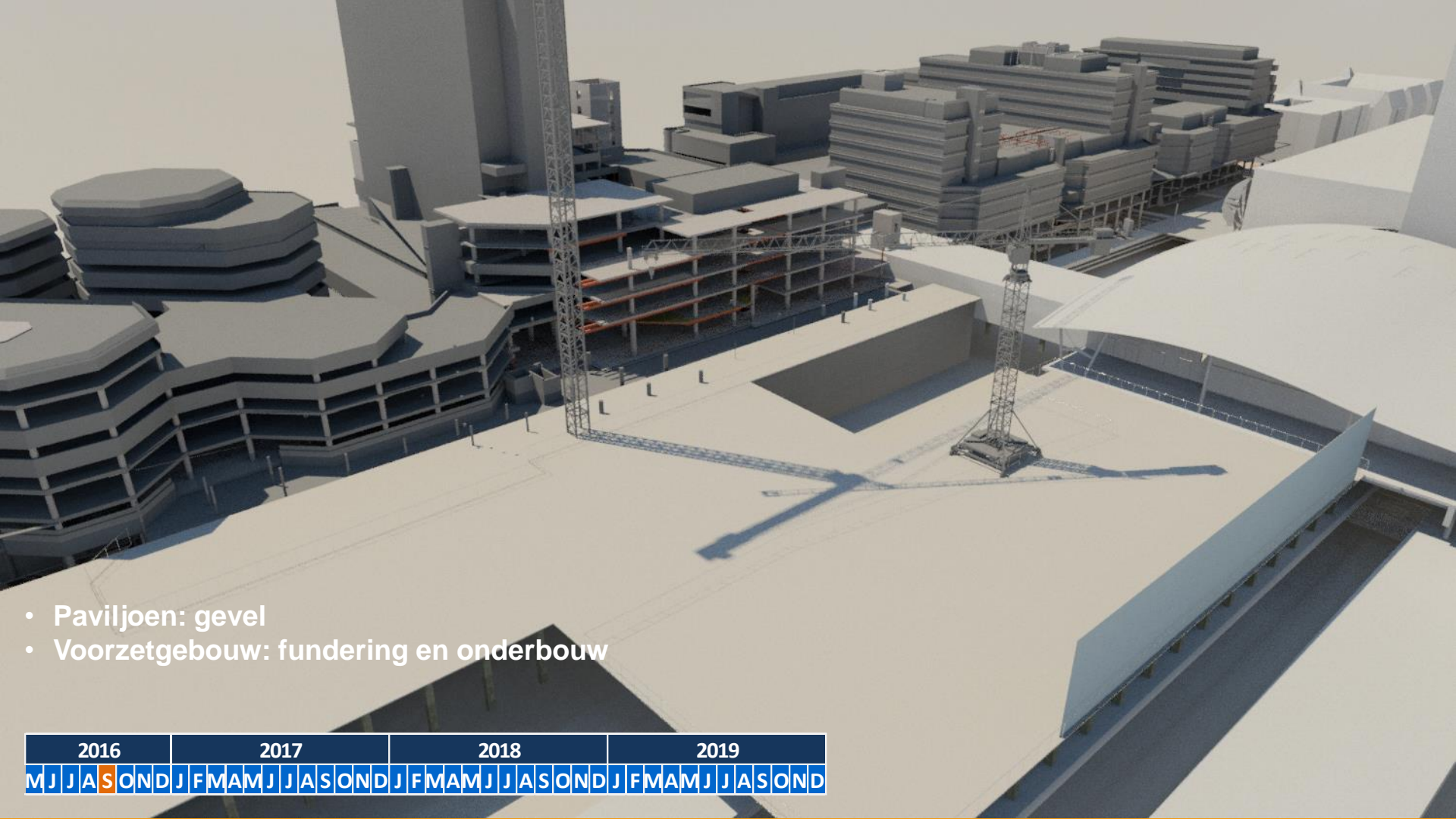
2016			2017			2018			2019																					
M	J	A	S	O	N	D	J	F	M	A	M	J	J	A	S	O	N	D	J	F	M	A	M	J	J	A	S	O	N	D



- Paviljoen: gevel
- Voorzetgebouw: fundering en onderbouw

2016				2017				2018				2019																			
M	J	J	A	S	O	N	D	J	F	M	A	M	J	J	A	S	O	N	D	J	F	M	A	M	J	J	A	S	O	N	D





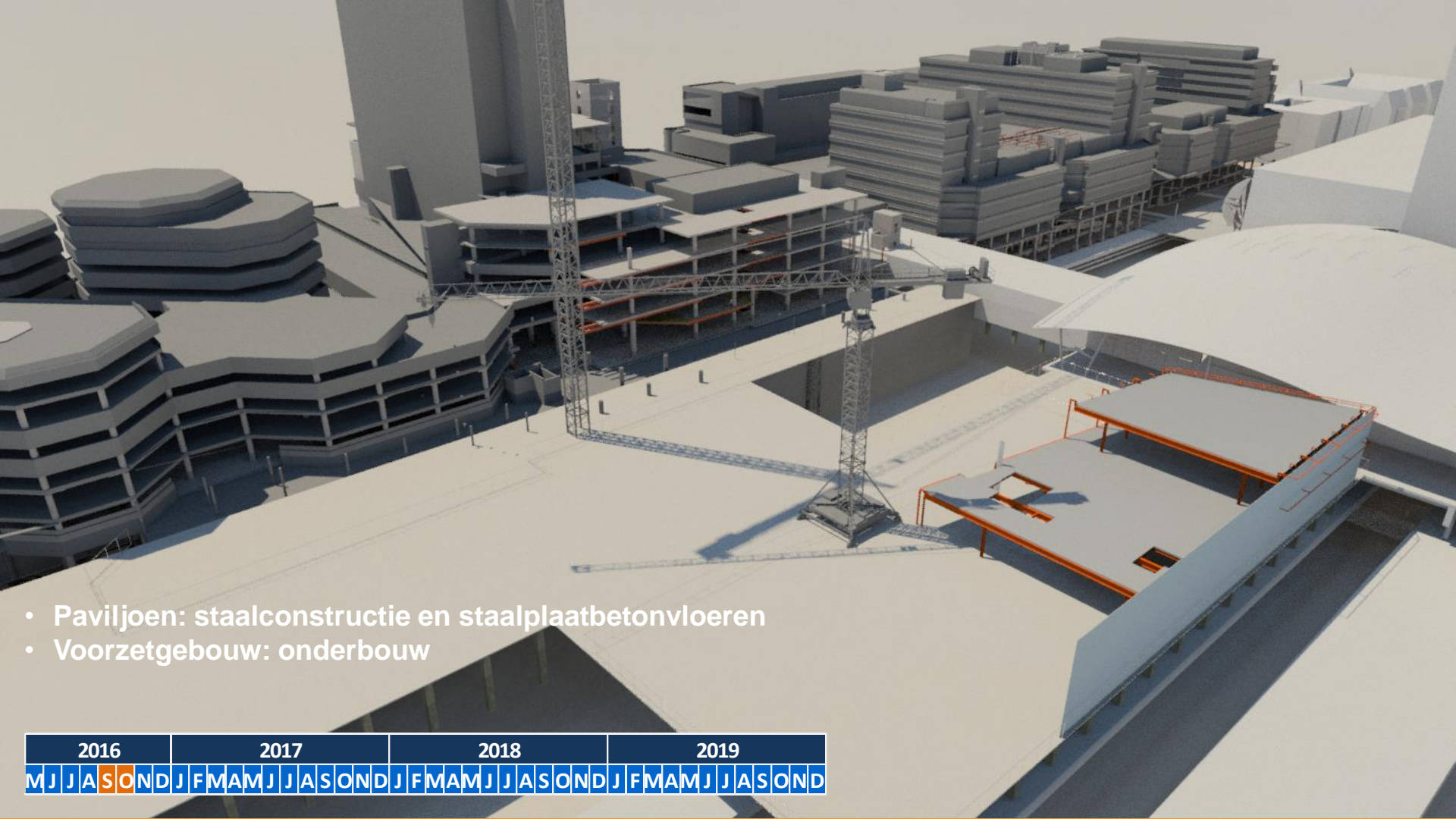
- Paviljoen: gevel
- Voorzetgebouw: fundering en onderbouw

2016			2017			2018			2019																					
M	J	A	S	O	N	D	J	F	M	A	M	J	J	A	S	O	N	D	J	F	M	A	M	J	J	A	S	O	N	D



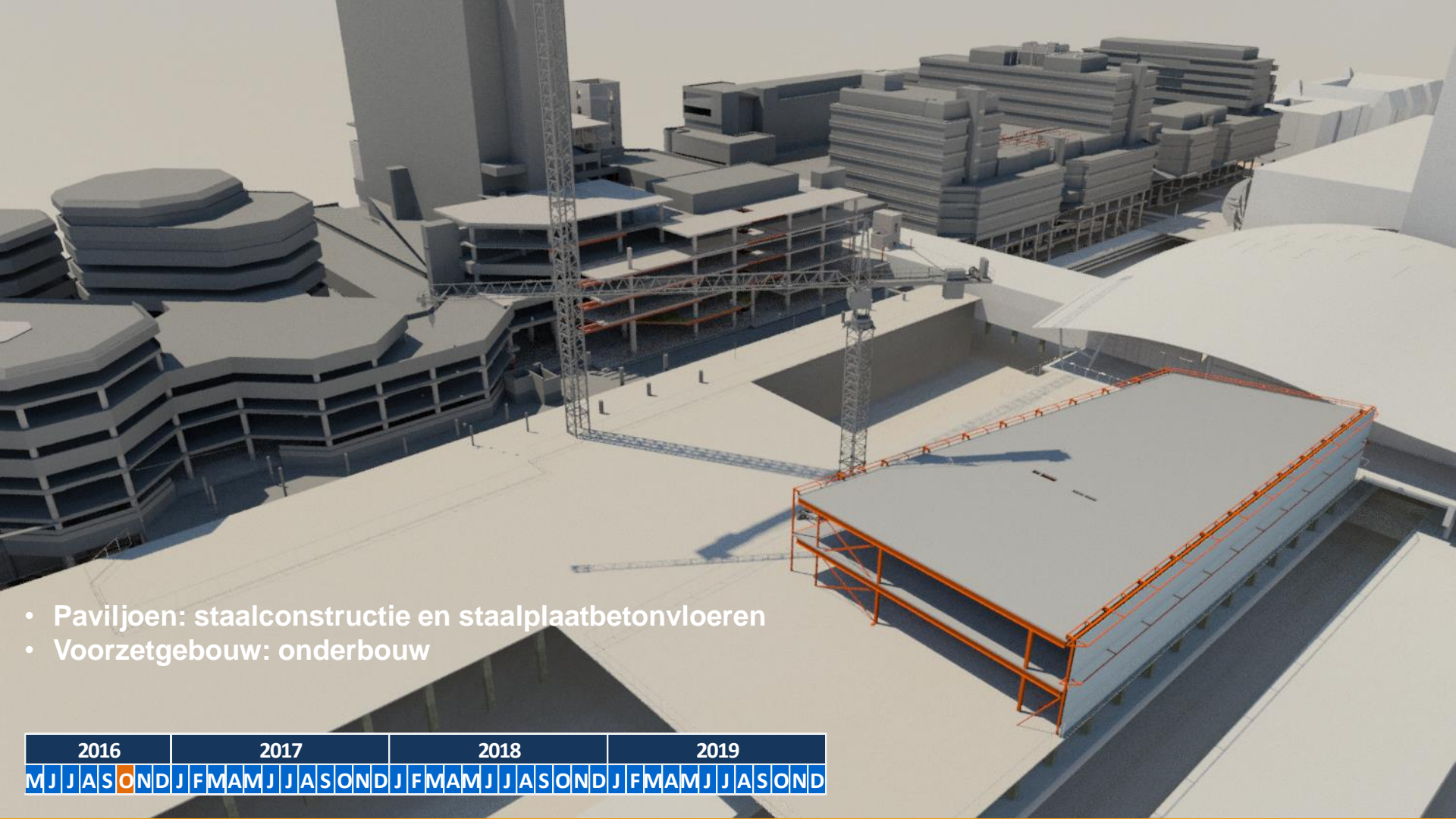
- Paviljoen: start staalconstructie en staalplaatbetonvloeren
- Voorzetgebouw: onderbouw

2016			2017			2018			2019																					
M	J	A	S	O	N	D	J	F	M	A	M	J	J	A	S	O	N	D	J	F	M	A	M	J	J	A	S	O	N	D



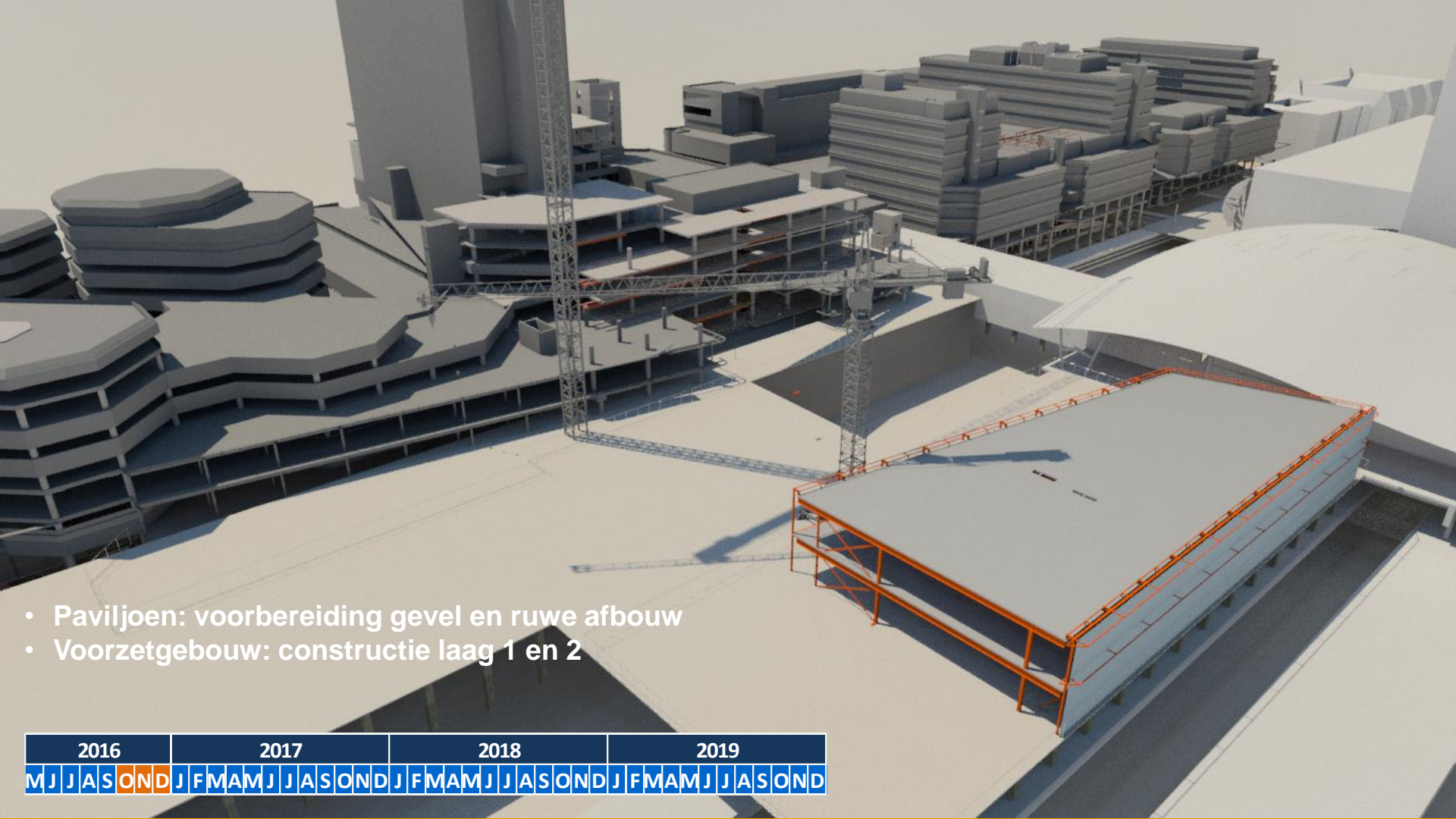
- Paviljoen: staalconstructie en staalplaatbetonvloeren
- Voorzetgebouw: onderbouw

2016				2017				2018				2019																			
M	J	J	A	S	O	N	D	J	F	M	A	M	J	J	A	S	O	N	D	J	F	M	A	M	J	J	A	S	O	N	D



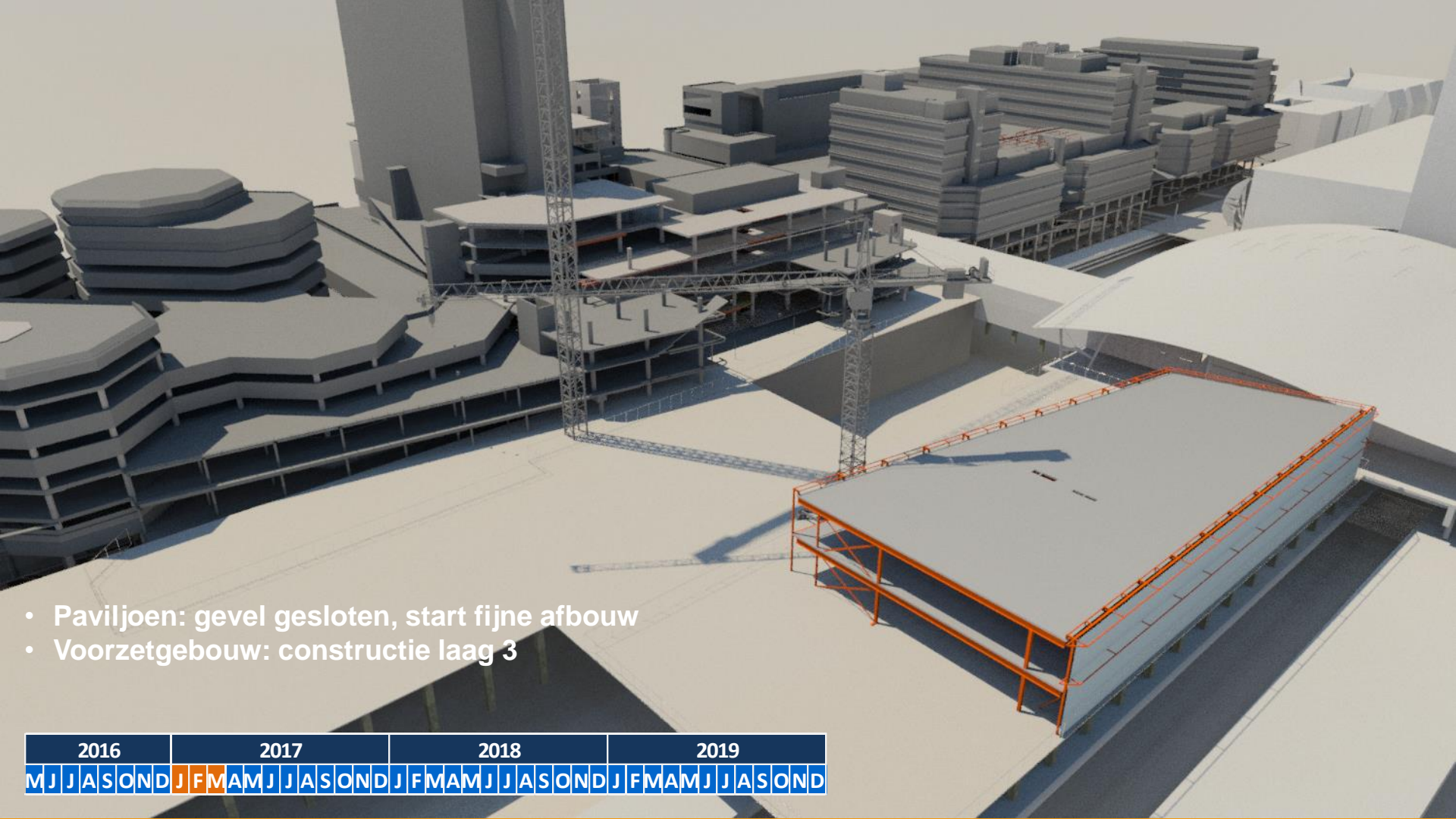
- Paviljoen: staalconstructie en staalplaatbetonvloeren
- Voorzetgebouw: onderbouw

2016			2017			2018			2019																					
M	J	A	S	O	N	D	J	F	M	A	M	J	J	A	S	O	N	D	J	F	M	A	M	J	J	A	S	O	N	D



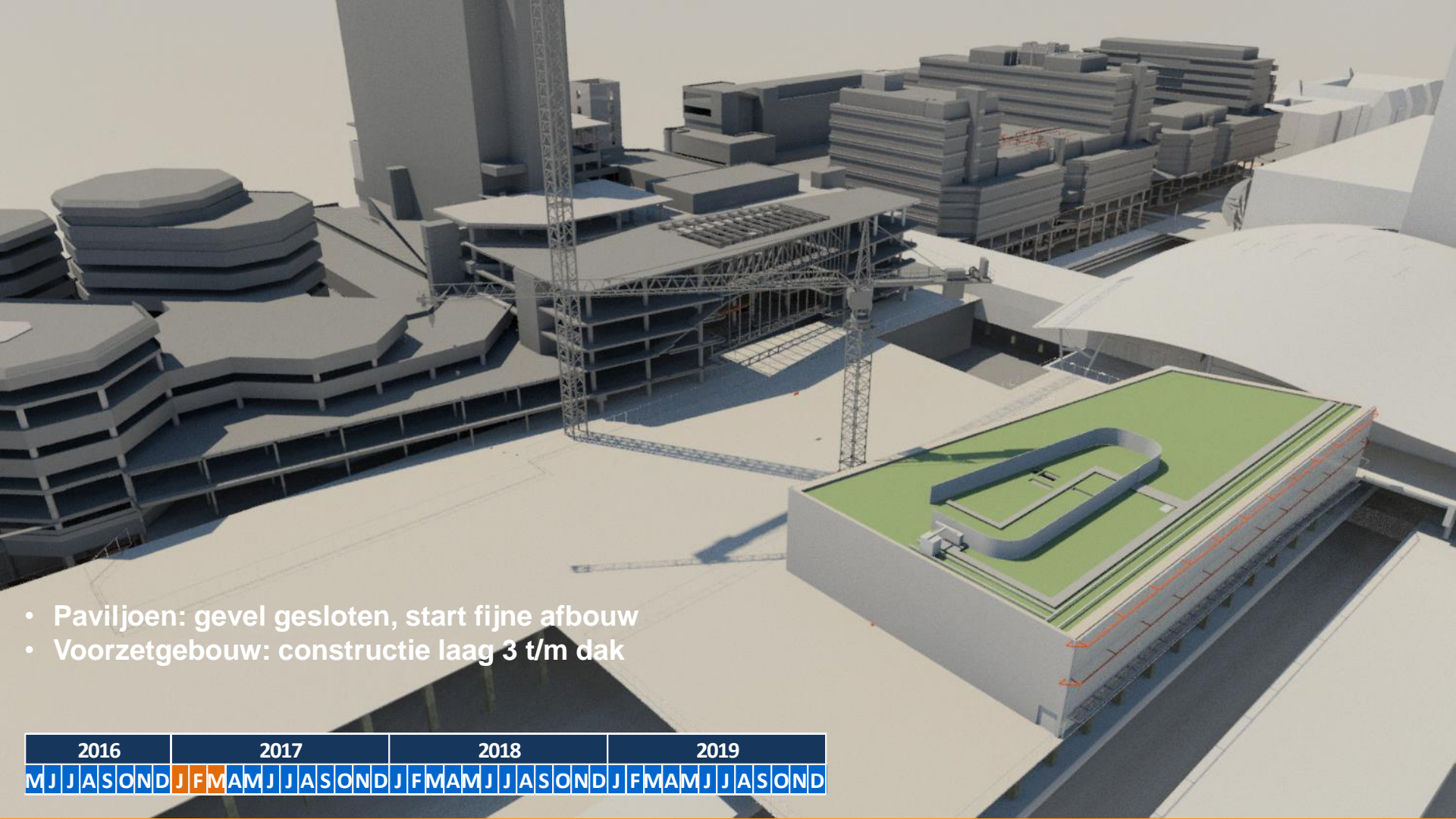
- Paviljoen: voorbereiding gevel en ruwe afbouw
- Voorzetgebouw: constructie laag 1 en 2

2016				2017				2018				2019														
M	J	A	S	O	N	D	J	F	M	J	J	A	S	O	N	D	J	F	M	J	J	A	S	O	N	D



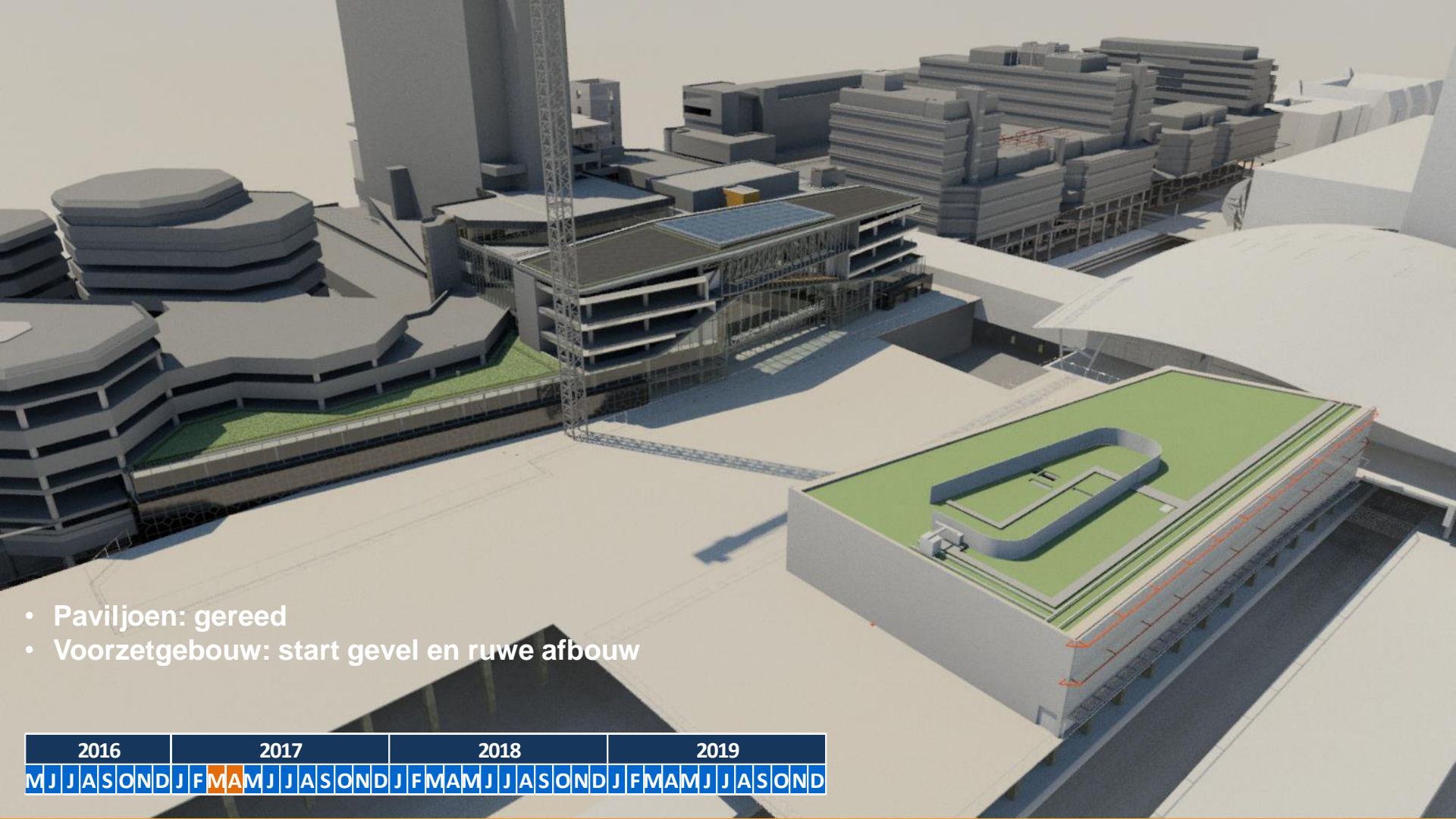
- Paviljoen: gevel gesloten, start fijne afbouw
- Voorzetgebouw: constructie laag 3

2016				2017				2018				2019																		
M	J	A	S	O	N	D	J	F	M	A	M	J	J	A	S	O	N	D	J	F	M	A	M	J	J	A	S	O	N	D



- Paviljoen: gevel gesloten, start fijne afbouw
- Voorzetgebouw: constructie laag 3 t/m dak

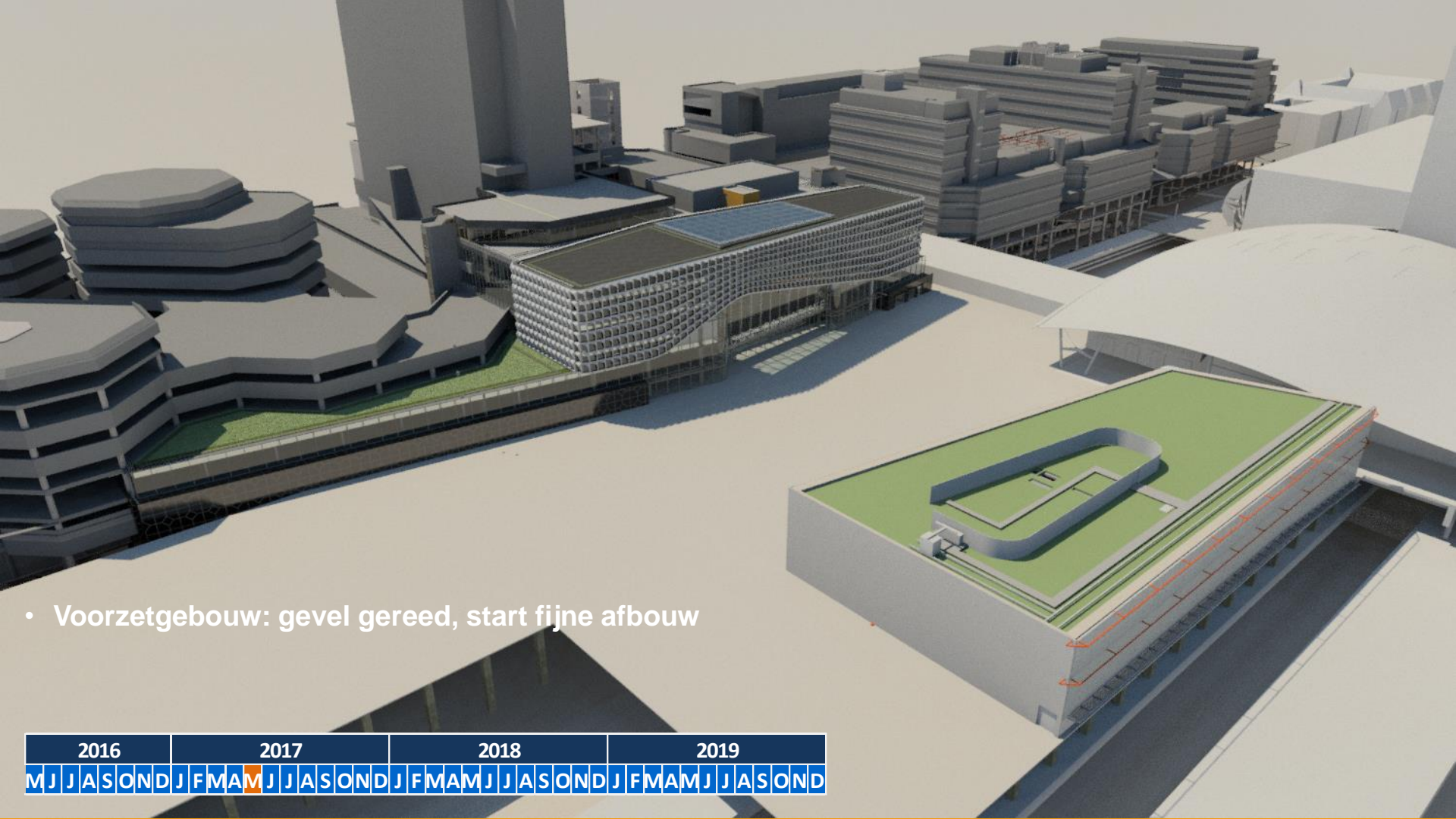
2016				2017				2018				2019														
M	J	A	S	O	N	D	J	F	M	J	J	A	S	O	N	D	J	F	M	J	J	A	S	O	N	D



- Paviljoen: gereed
- Voorzetgebouw: start gevel en ruwe afbouw

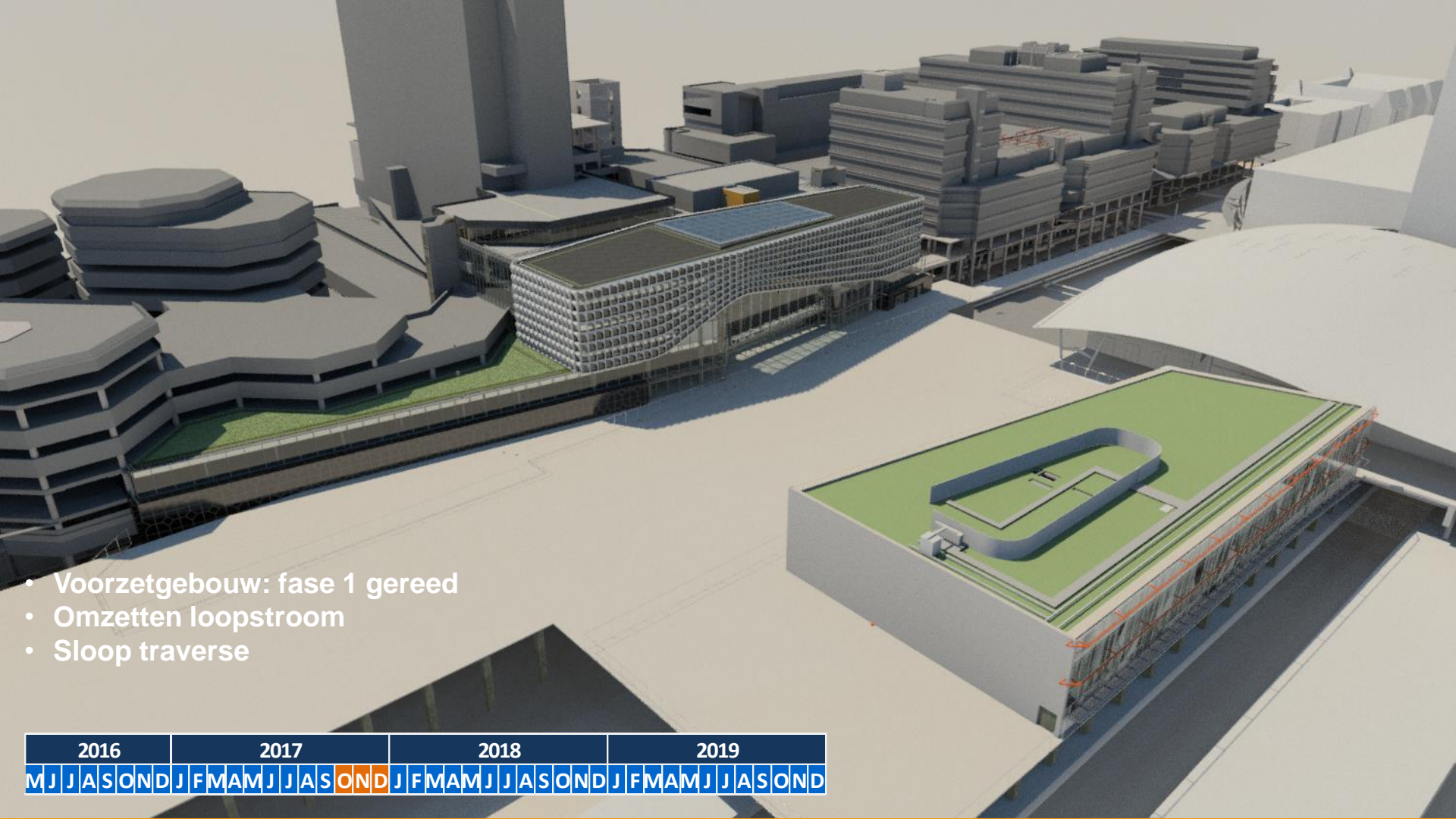
2016			2017			2018			2019																					
M	J	A	S	O	N	D	J	F	M	A	M	J	J	A	S	O	N	D	J	F	M	A	M	J	J	A	S	O	N	D





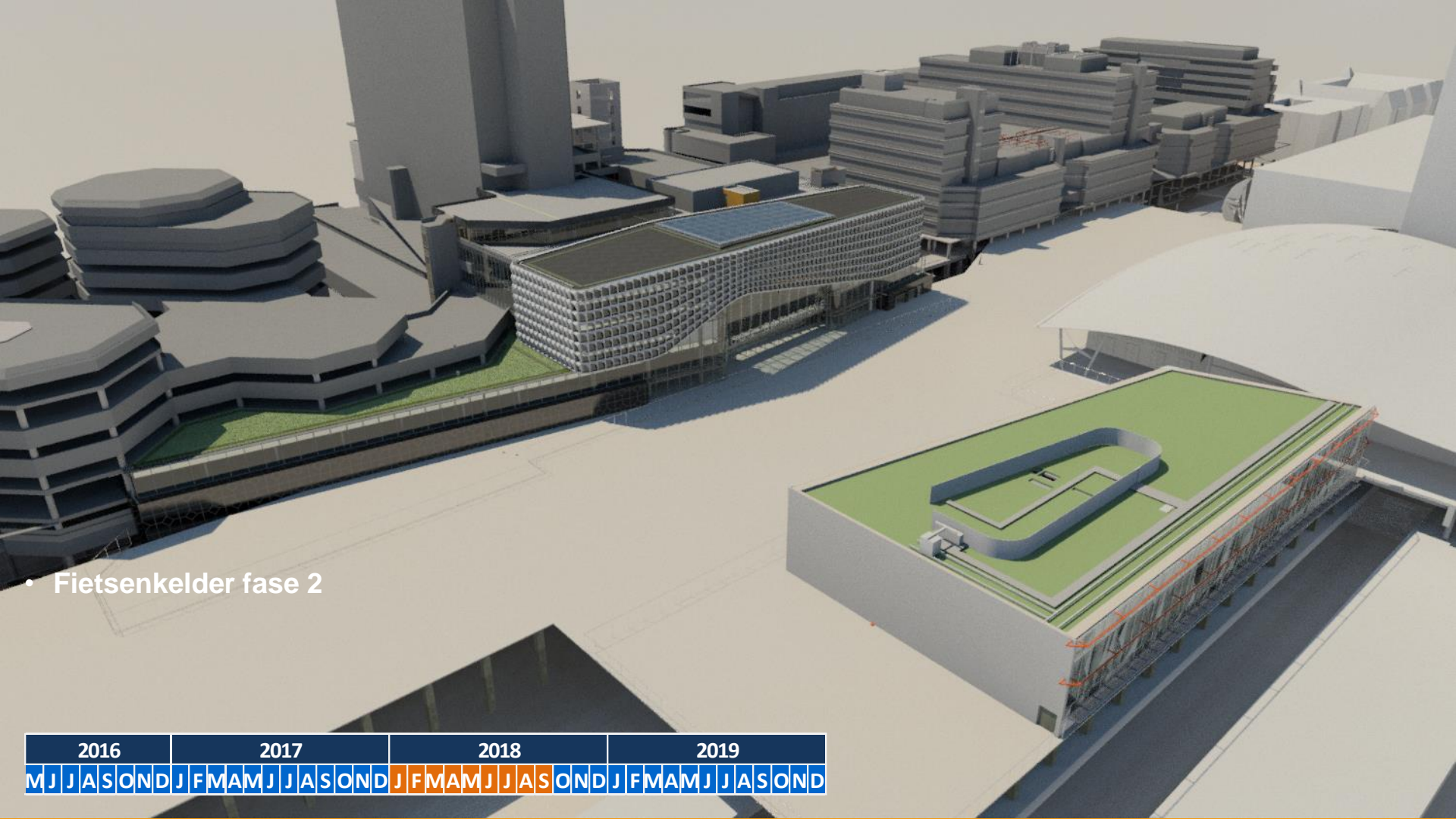
- Voorzetgebouw: gevel gereed, start fijne afbouw

2016			2017			2018			2019																					
M	J	A	S	O	N	D	J	F	M	A	M	J	J	A	S	O	N	D	J	F	M	A	M	J	J	A	S	O	N	D



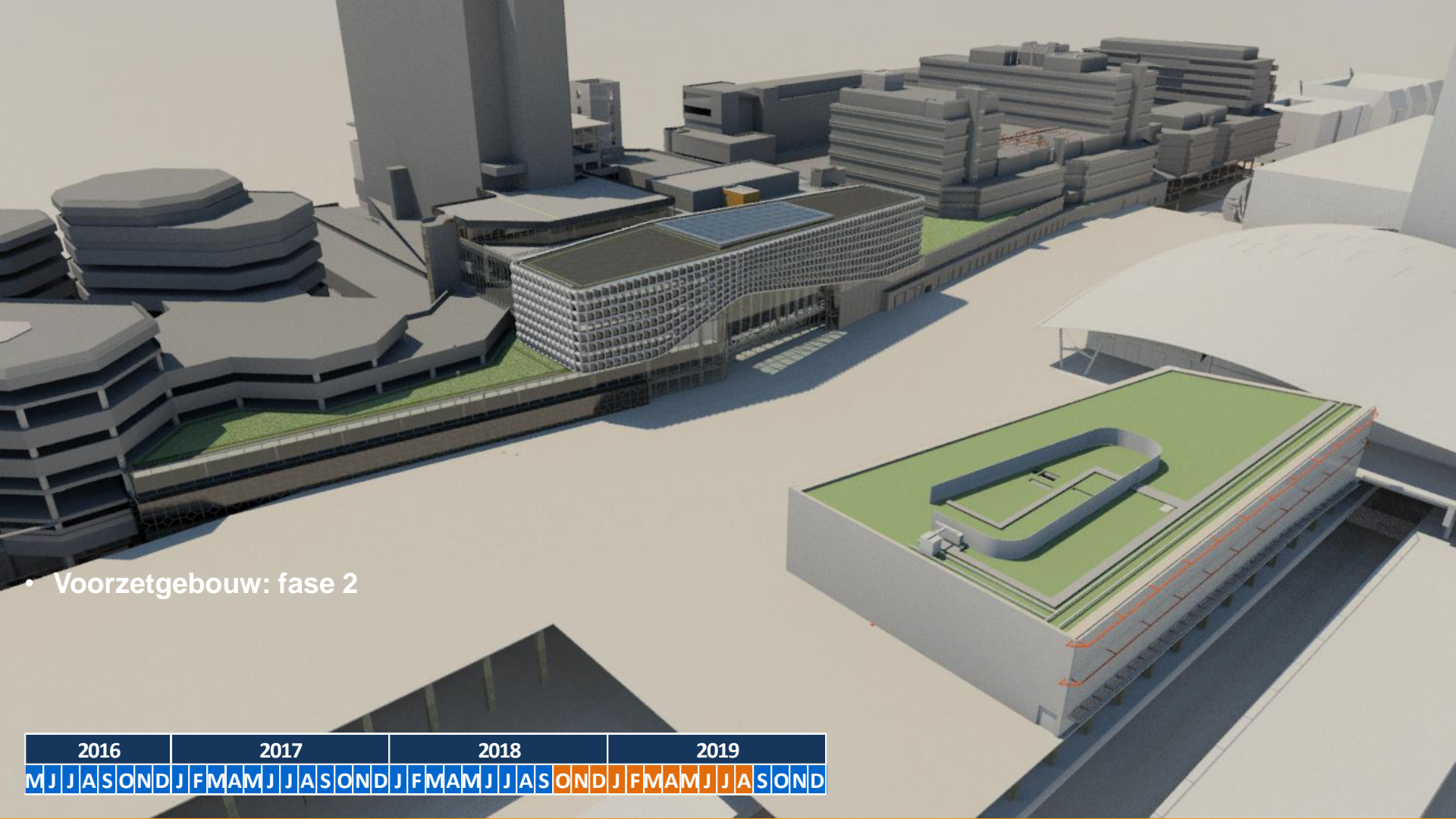
- Voorzetgebouw: fase 1 gereed
- Omzetten loopstroom
- Sloop traverse

2016			2017			2018			2019																					
M	J	A	S	O	N	D	J	F	M	A	M	J	J	A	S	O	N	D	J	F	M	A	M	J	J	A	S	O	N	D



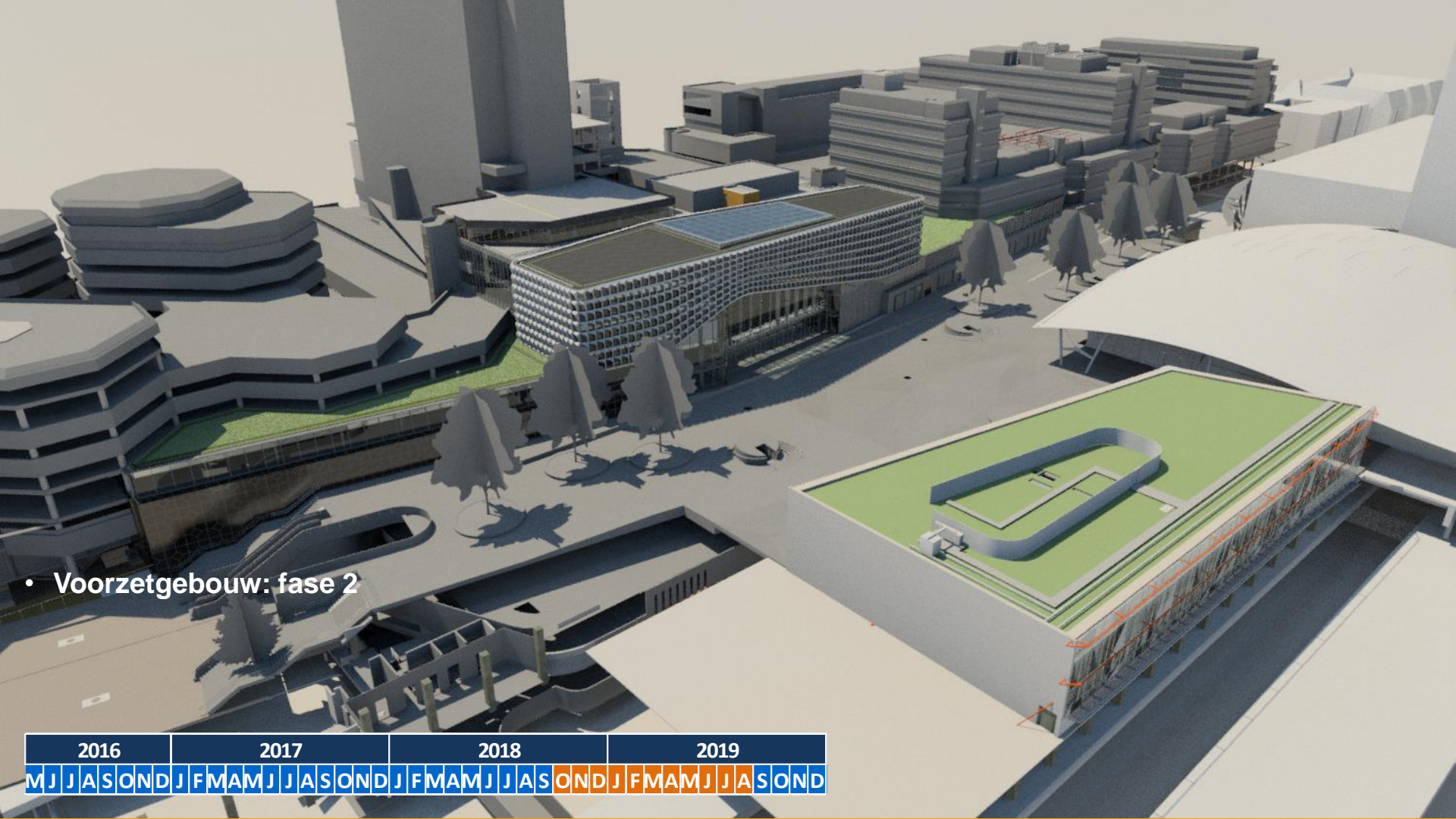
• Fietsenkelder fase 2

2016			2017			2018			2019																					
M	J	A	S	O	N	D	J	F	M	A	M	J	J	A	S	O	N	D	J	F	M	A	M	J	J	A	S	O	N	D



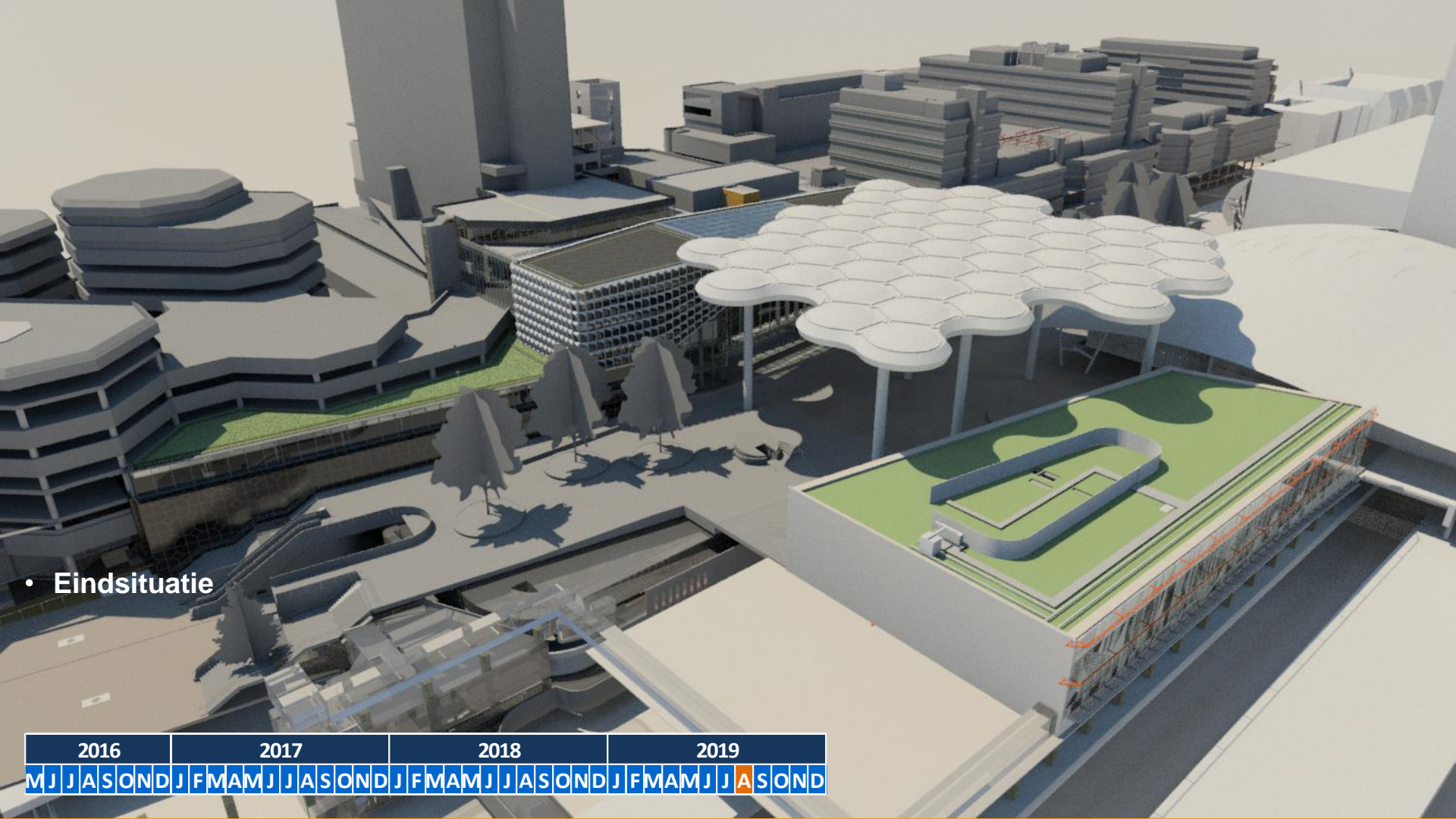
• Voorzetgebouw: fase 2

2016			2017			2018			2019																					
M	J	A	S	O	N	D	J	F	M	A	M	J	J	A	S	O	N	D	J	F	M	A	M	J	J	A	S	O	N	D



• Voorzetgebouw: fase 2

2016			2017			2018			2019									
M	J	A	S	O	N	D	J	F	M	A	M	J	J	A	S	O	N	D



• Eindsituatie

2016				2017				2018				2019														
M	J	A	S	O	N	D	J	F	M	J	J	A	S	O	N	D	J	F	M	J	J	A	S	O	N	D

# Fasering openbaar gebied







# Fasering

## Fase 1

## Fase 2

Slooplekening  
Laag 01, (9300+P)

AA

- |   |  |  |   |
|---|--|--|---|
| <ul style="list-style-type: none"> <li>01 Detail bouwkundig element (constructie betonnen)</li> <li>02 slijpen, verven, lakwerk, beton-afwerken, tegelen, vloertegels, wandtegels, vloerbedekking, laminaat, lamellen, loodplaat, kozijnen, etc.</li> <li>03 Detail bouwtechnisch element (constructie)</li> <li>04 slijpen, verven, lakwerk, beton-afwerken, etc.</li> <li>05 slijpen, lakwerk, etc.</li> <li>06 slijpen, lakwerk, etc.</li> <li>07 slijpen, lakwerk, etc.</li> <li>08 slijpen, lakwerk, etc.</li> <li>09 slijpen, lakwerk, etc.</li> <li>10 slijpen, lakwerk, etc.</li> <li>11 slijpen, lakwerk, etc.</li> <li>12 slijpen, lakwerk, etc.</li> </ul> | <ul style="list-style-type: none"> <li>01 slijpen, lakwerk, etc.</li> <li>02 slijpen, lakwerk, etc.</li> <li>03 slijpen, lakwerk, etc.</li> <li>04 slijpen, lakwerk, etc.</li> <li>05 slijpen, lakwerk, etc.</li> <li>06 slijpen, lakwerk, etc.</li> <li>07 slijpen, lakwerk, etc.</li> <li>08 slijpen, lakwerk, etc.</li> <li>09 slijpen, lakwerk, etc.</li> <li>10 slijpen, lakwerk, etc.</li> <li>11 slijpen, lakwerk, etc.</li> <li>12 slijpen, lakwerk, etc.</li> </ul> | <ul style="list-style-type: none"> <li>01 slijpen, lakwerk, etc.</li> <li>02 slijpen, lakwerk, etc.</li> <li>03 slijpen, lakwerk, etc.</li> <li>04 slijpen, lakwerk, etc.</li> <li>05 slijpen, lakwerk, etc.</li> <li>06 slijpen, lakwerk, etc.</li> <li>07 slijpen, lakwerk, etc.</li> <li>08 slijpen, lakwerk, etc.</li> <li>09 slijpen, lakwerk, etc.</li> <li>10 slijpen, lakwerk, etc.</li> <li>11 slijpen, lakwerk, etc.</li> <li>12 slijpen, lakwerk, etc.</li> </ul> | <ul style="list-style-type: none"> <li>13 afwerken vloerbedekking</li> <li>14 afwerking (flaas / vloer) / slijpen / harden</li> <li>15 slijpen / vloer / slijpen / slijpen</li> <li>16 slijpen / vloer / slijpen / slijpen</li> <li>17 slijpen / vloer / slijpen / slijpen</li> <li>18 slijpen / vloer / slijpen / slijpen</li> <li>19 slijpen / vloer / slijpen / slijpen</li> <li>20 slijpen / vloer / slijpen / slijpen</li> </ul> |
|---|--|--|---|

Ontwerpteam Voorzetgebouw

**CÓRIO**  
 Architectuur en Interieur  
 Oudekerkplein 10  
 1017 CA Amsterdam  
 T +31 (0)20 612 1234  
 E info@corio.nl  
 www.corio.nl

Hoofd: Catharina Voorzetgebouw  
 Architect: **OEVERZAAIJER**  
 Architectuur en Interieur  
 Oudekerkplein 10  
 1017 CA Amsterdam  
 T +31 (0)20 612 1234  
 E info@overzaijer.nl  
 www.overzaijer.nl

# Opdracht Boele & van Eesteren

Slooplekening  
Laag 01, (9300+P)

AA

- |  |   |  |
|--|---|--|
| <ul style="list-style-type: none"> <li>▨ Gebied bouwkundig afgevoerd (constructie betonnen)</li> <li>▨ openen vloeren, plafonds, toevoegen vloeren, trappen, schuipen, wanden, vloerdekkingen, brandwanden, scheidwanden, loodstraten, kozijnen, etc.</li> <li>▨ Gebied downbuilding en constructief afgevoerd</li> <li>▨ openen vloeren, plafonds, toevoegen vloeren, etc.</li> </ul> | <ul style="list-style-type: none"> <li>01 omzet vloeren, wanden, etc. afgevoeren</li> <li>02 vloeren constructieve (grond) etc.</li> <li>03 vloeren met vloerdekkingen</li> <li>04 vloeren vloeren, etc. toevoegen</li> <li>05 vloeren vloeren, etc. toevoegen</li> <li>06 vloeren vloeren, etc. toevoegen</li> <li>07 vloeren vloeren, etc. toevoegen</li> <li>08 vloeren vloeren, etc. toevoegen</li> <li>09 vloeren vloeren, etc. toevoegen</li> <li>10 vloeren vloeren, etc. toevoegen</li> <li>11 vloeren vloeren, etc. toevoegen</li> <li>12 vloeren vloeren, etc. toevoegen</li> </ul> | <ul style="list-style-type: none"> <li>07 vloeren vloeren, etc. toevoegen</li> <li>08 vloeren vloeren, etc. toevoegen</li> <li>09 vloeren vloeren, etc. toevoegen</li> <li>10 vloeren vloeren, etc. toevoegen</li> <li>11 vloeren vloeren, etc. toevoegen</li> <li>12 vloeren vloeren, etc. toevoegen</li> <li>13 vloeren vloeren, etc. toevoegen</li> <li>14 vloeren vloeren, etc. toevoegen</li> <li>15 vloeren vloeren, etc. toevoegen</li> <li>16 vloeren vloeren, etc. toevoegen</li> <li>17 vloeren vloeren, etc. toevoegen</li> </ul> |
|--|---|--|

Ontwerpteam Voorzetgebouw

**CÓRIO**  
 Architectuur en Interieur  
 Oudezijde 10  
 1017 CA Amsterdam  
 T +31 (0)20 610 0000  
 E info@corio.nl  
 W www.corio.nl

Hoofd Catharina Voorzetgebouw  
 Almere  
**ALTOON PARTNERS**  
 Architectuur en Interieur  
 Oudezijde 10  
 1017 CA Amsterdam  
 T +31 (0)20 610 0000  
 E info@altoon.nl  
 W www.altoon.nl

**OEVERZAAIJER**  
 Architectuur en Interieur  
 Oudezijde 10  
 1017 CA Amsterdam  
 T +31 (0)20 610 0000  
 E info@overzaijer.nl  
 W www.overzaijer.nl

VZto-sl-01

# Invloedsgebied

Nog afgeschermd voor publiek

Slooplekening  
Laag 01, (9300+P)

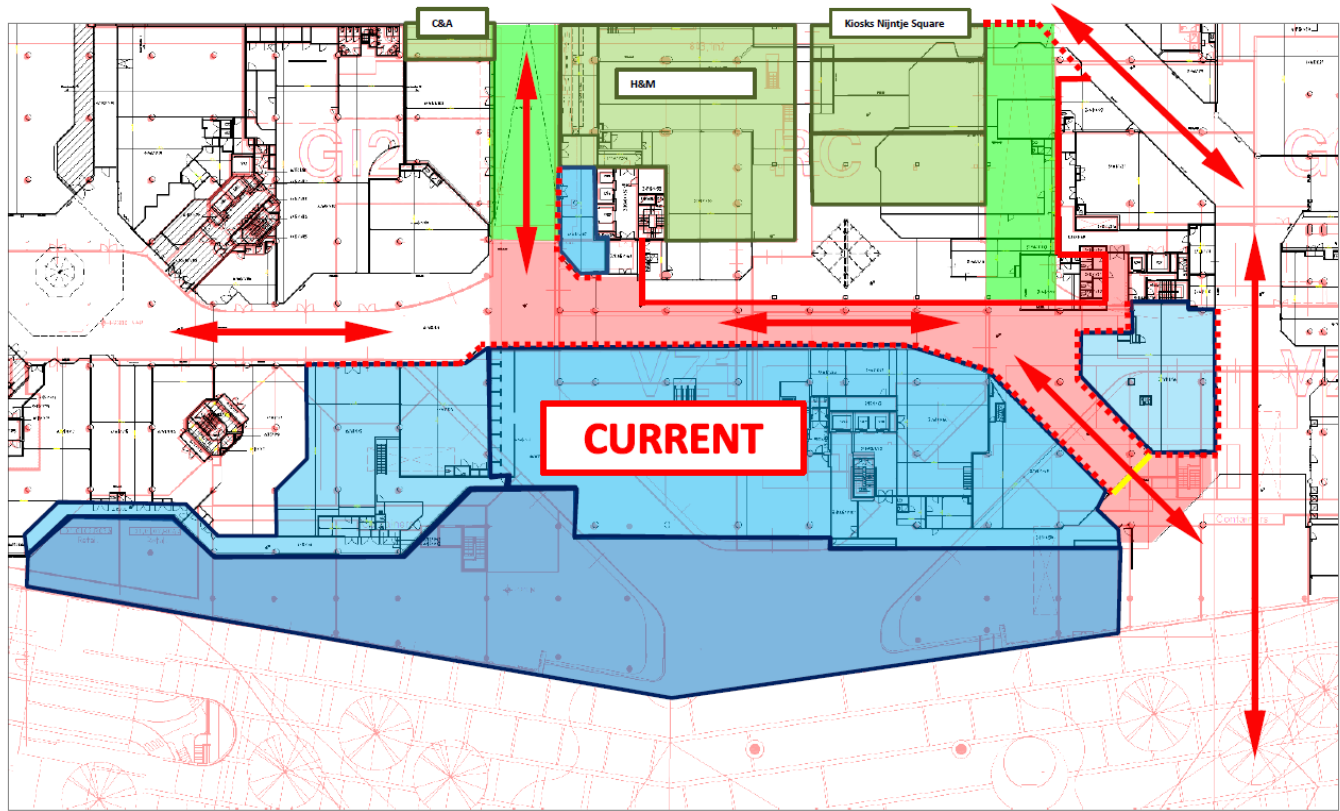
- |   |   |
|---|---|
| <ul style="list-style-type: none"> <li>01 Gebied bouwkundig afgeschermd (constructie betonnen)</li> <li>02 open vanden publiek, terrein afsluiten, trappen, schuipen, verkeer, afvalcontainers, brand schermen, locatiedata, kazetten, etc.</li> <li>03 Gebied bouwtechnisch afgeschermd (open vanden publiek, vloer, vloerplaat, vloerplaat, etc.)</li> <li>04 open vanden publiek, terrein afsluiten, trappen, schuipen, verkeer, afvalcontainers, brand schermen, locatiedata, kazetten, etc.</li> <li>05 open vanden publiek, terrein afsluiten, trappen, schuipen, verkeer, afvalcontainers, brand schermen, locatiedata, kazetten, etc.</li> <li>06 open vanden publiek, terrein afsluiten, trappen, schuipen, verkeer, afvalcontainers, brand schermen, locatiedata, kazetten, etc.</li> <li>07 open vanden publiek, terrein afsluiten, trappen, schuipen, verkeer, afvalcontainers, brand schermen, locatiedata, kazetten, etc.</li> <li>08 open vanden publiek, terrein afsluiten, trappen, schuipen, verkeer, afvalcontainers, brand schermen, locatiedata, kazetten, etc.</li> <li>09 open vanden publiek, terrein afsluiten, trappen, schuipen, verkeer, afvalcontainers, brand schermen, locatiedata, kazetten, etc.</li> <li>10 open vanden publiek, terrein afsluiten, trappen, schuipen, verkeer, afvalcontainers, brand schermen, locatiedata, kazetten, etc.</li> <li>11 open vanden publiek, terrein afsluiten, trappen, schuipen, verkeer, afvalcontainers, brand schermen, locatiedata, kazetten, etc.</li> <li>12 open vanden publiek, terrein afsluiten, trappen, schuipen, verkeer, afvalcontainers, brand schermen, locatiedata, kazetten, etc.</li> </ul> | <ul style="list-style-type: none"> <li>13 open vanden publiek, terrein afsluiten, trappen, schuipen, verkeer, afvalcontainers, brand schermen, locatiedata, kazetten, etc.</li> <li>14 open vanden publiek, terrein afsluiten, trappen, schuipen, verkeer, afvalcontainers, brand schermen, locatiedata, kazetten, etc.</li> <li>15 open vanden publiek, terrein afsluiten, trappen, schuipen, verkeer, afvalcontainers, brand schermen, locatiedata, kazetten, etc.</li> <li>16 open vanden publiek, terrein afsluiten, trappen, schuipen, verkeer, afvalcontainers, brand schermen, locatiedata, kazetten, etc.</li> <li>17 open vanden publiek, terrein afsluiten, trappen, schuipen, verkeer, afvalcontainers, brand schermen, locatiedata, kazetten, etc.</li> </ul> |
|---|---|

Ontwerpteam Voorzetgebouw

**CÓRIO**  
Ontwerpteam Voorzetgebouw  
 Architectuur en Interieur  
 Oude Herengracht 10  
 1017 CA Amsterdam  
 T +31 (0)20 610 0000  
 E info@corio.nl  
 W www.corio.nl

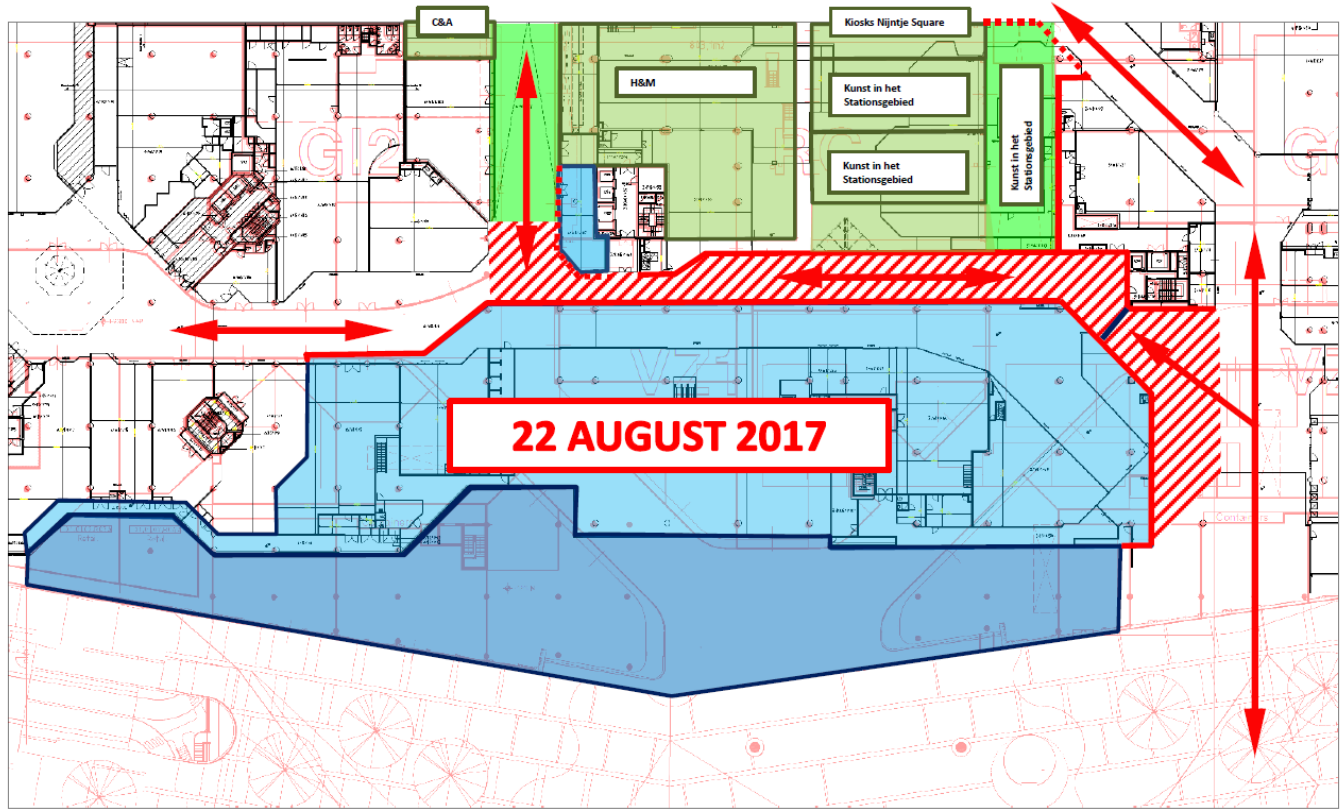
Hoofd Catharina Voorzetgebouw  
 Alleen partners  
**OEVERZAAIJER**  
 Architectuur en Interieur  
 Eloparklaan 1  
 1077 XZ Amsterdam  
 T +31 (0)20 610 0000  
 E info@oeverzaijer.nl  
 W www.oeverzaijer.nl

2016					2017					2018					2019																
M	J	J	A	S	O	N	D	J	F	M	A	M	J	J	A	S	O	N	D	J	F	M	A	M	J	J	A	S	O	N	D



Situatie 17 augustus 2016  
 • Huidige loopstromen

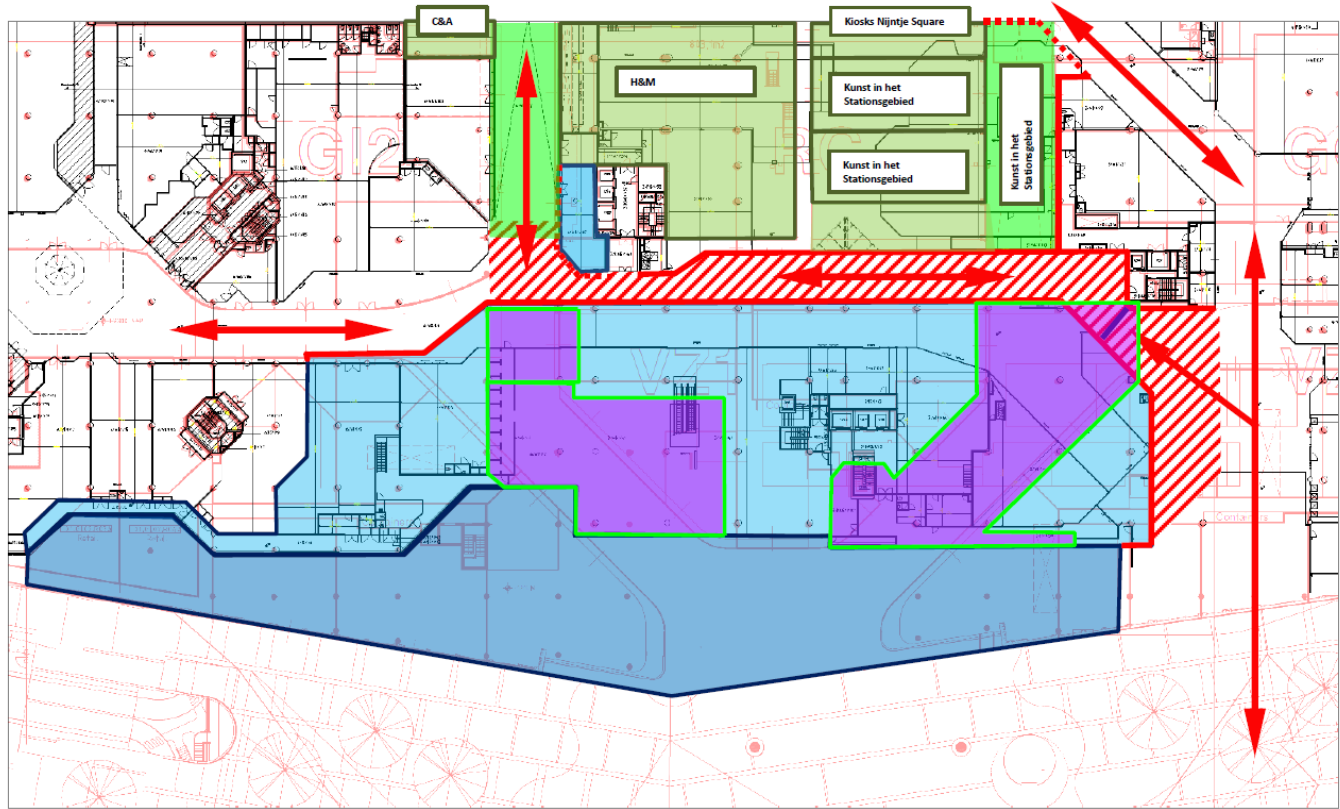
2016					2017					2018					2019																
M	J	J	A	S	O	N	D	J	F	M	A	M	J	J	A	S	O	N	D	J	F	M	A	M	J	J	A	S	O	N	D



### Situatie 22 augustus 2016

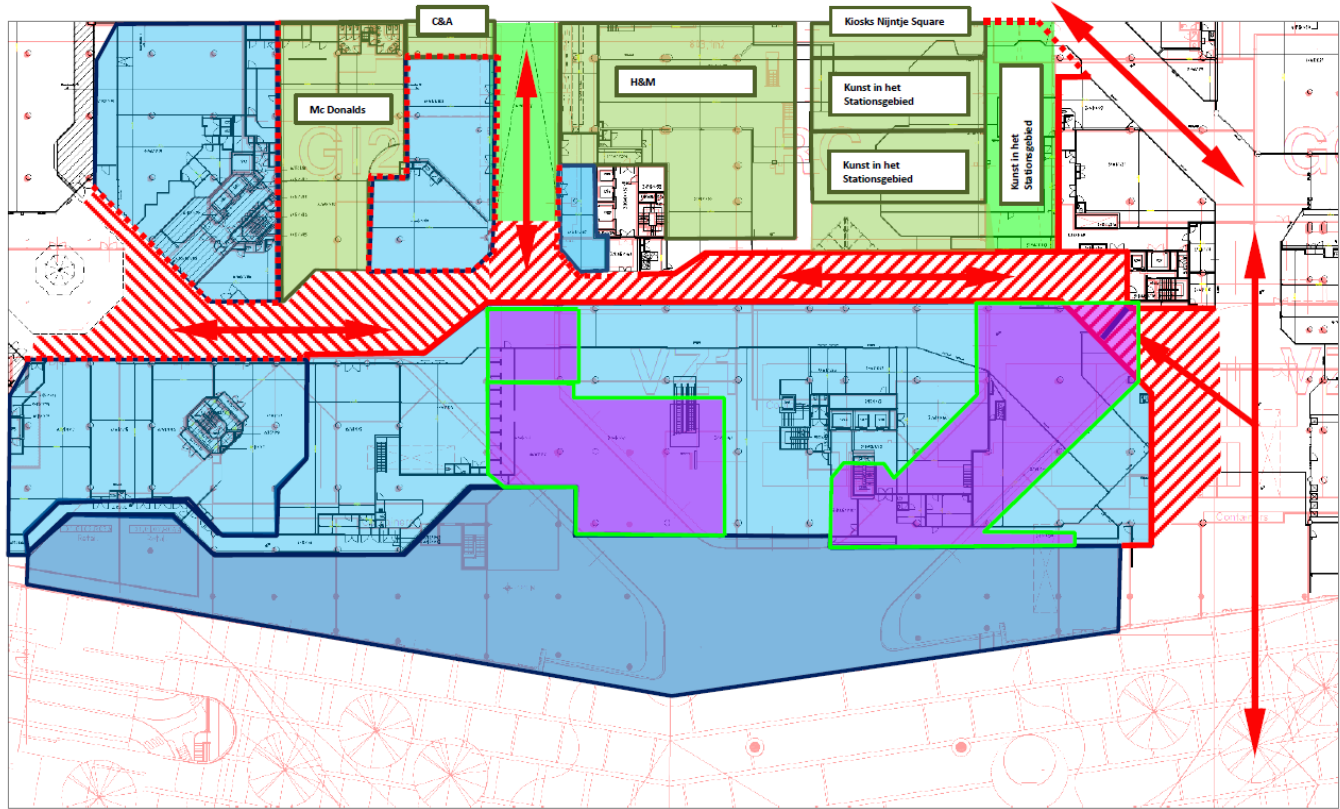
- Loopstromen omgezet

2016					2017					2018					2019																
M	J	J	A	S	O	N	D	J	F	M	A	M	J	J	A	S	O	N	D	J	F	M	A	M	J	J	A	S	O	N	D



- Opdikken kolommen
- Aanbrengen staal
- Zagen vloervelden

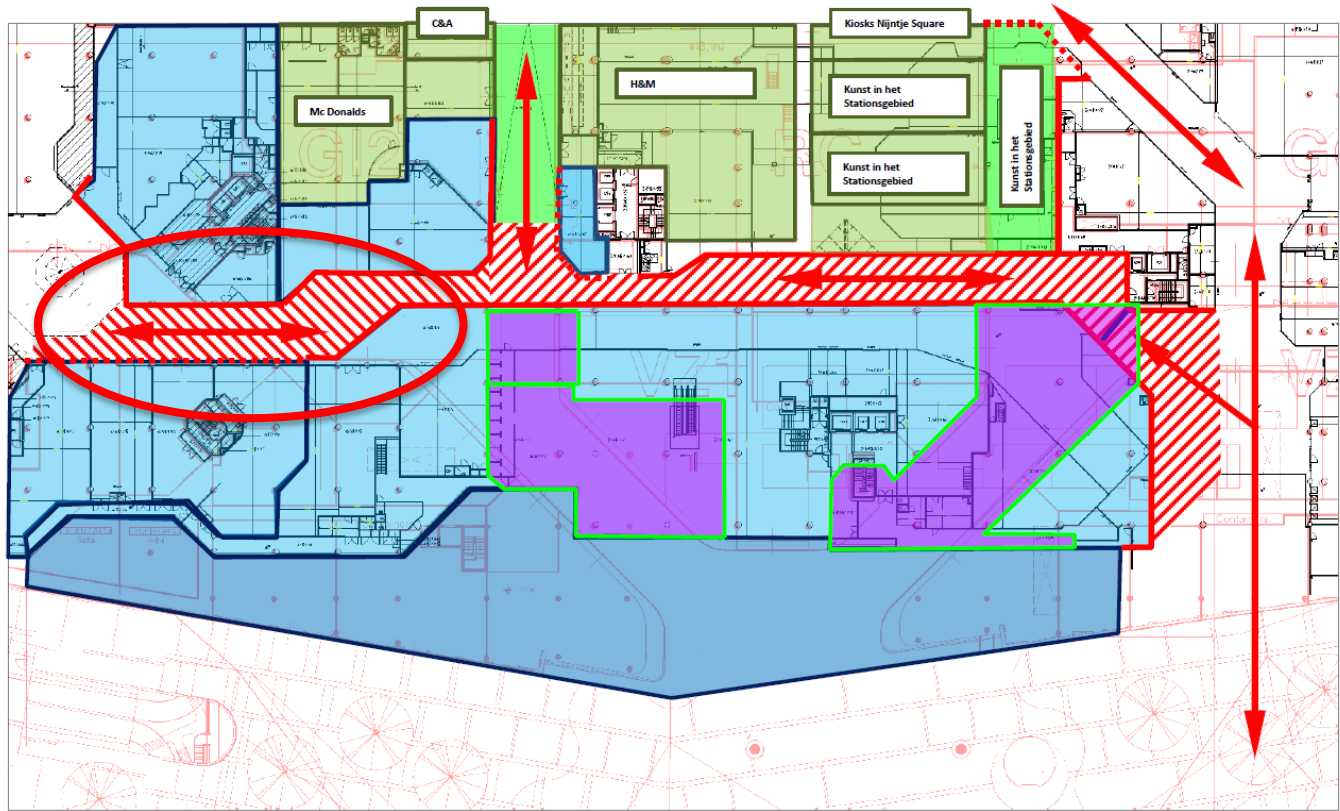
2016					2017					2018					2019																
M	J	J	A	S	O	N	D	J	F	M	A	M	J	J	A	S	O	N	D	J	F	M	A	M	J	J	A	S	O	N	D



- Uitbreiden bouwgebied

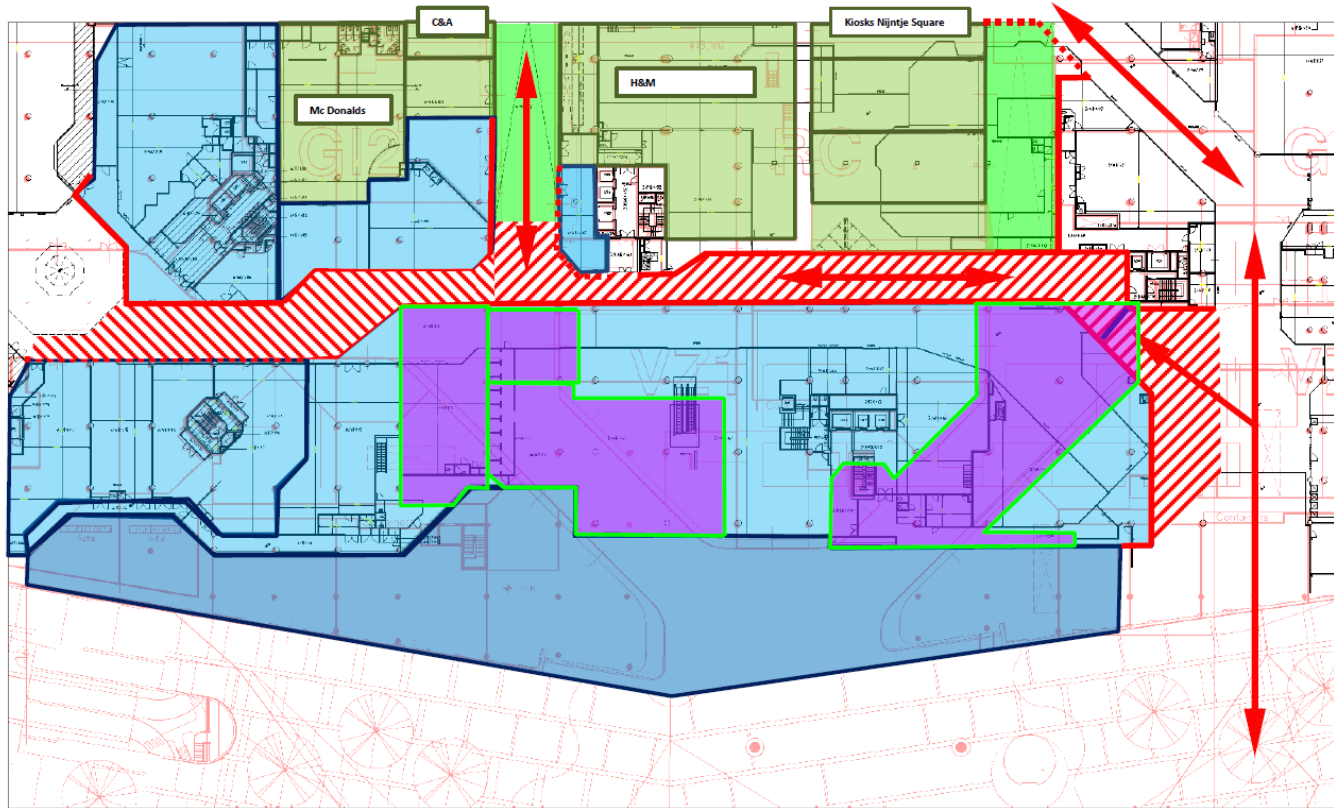


2016					2017					2018					2019																
M	J	J	A	S	O	N	D	J	F	M	A	M	J	J	A	S	O	N	D	J	F	M	A	M	J	J	A	S	O	N	D



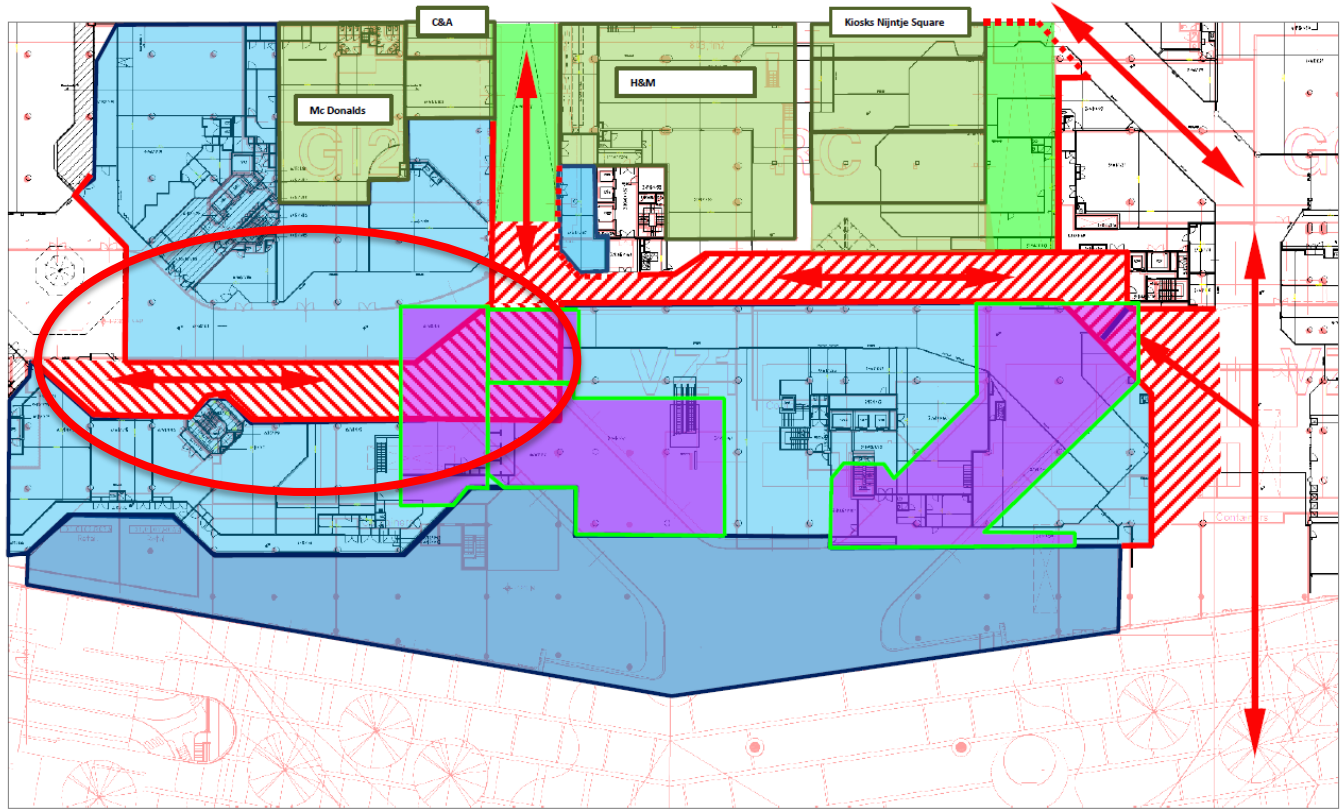
- Loopstroom omzetten

2016					2017					2018					2019																
M	J	J	A	S	O	N	D	J	F	M	A	M	J	J	A	S	O	N	D	J	F	M	A	M	J	J	A	S	O	N	D



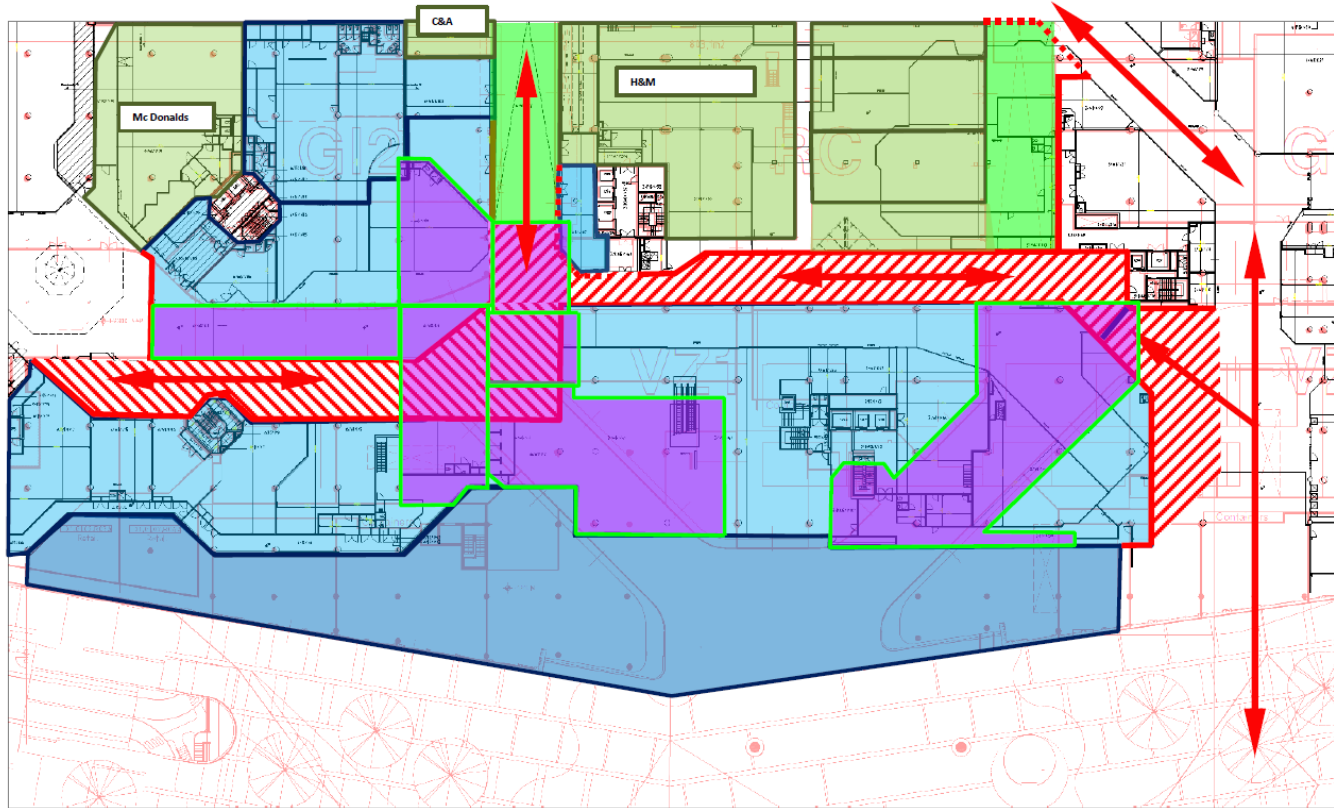
- Opdikken kolommen
- Aanbrengen staal
- Zagen vloervelden

2016					2017					2018					2019																
M	J	J	A	S	O	N	D	J	F	M	A	M	J	J	A	S	O	N	D	J	F	M	A	M	J	J	A	S	O	N	D



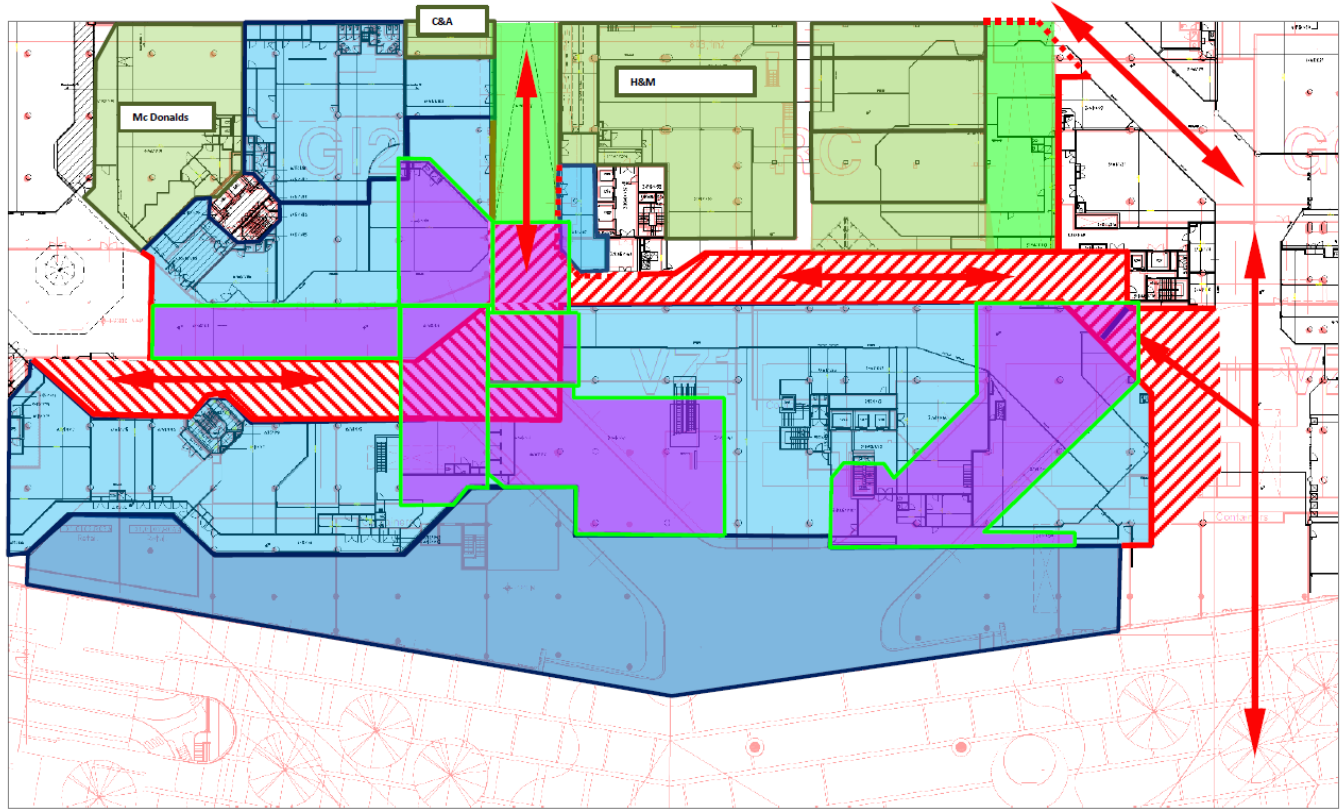
- Loopstromen omzetten
- Uitbreiding bouwgebied

2016					2017					2018					2019																
M	J	J	A	S	O	N	D	J	F	M	A	M	J	J	A	S	O	N	D	J	F	M	A	M	J	J	A	S	O	N	D



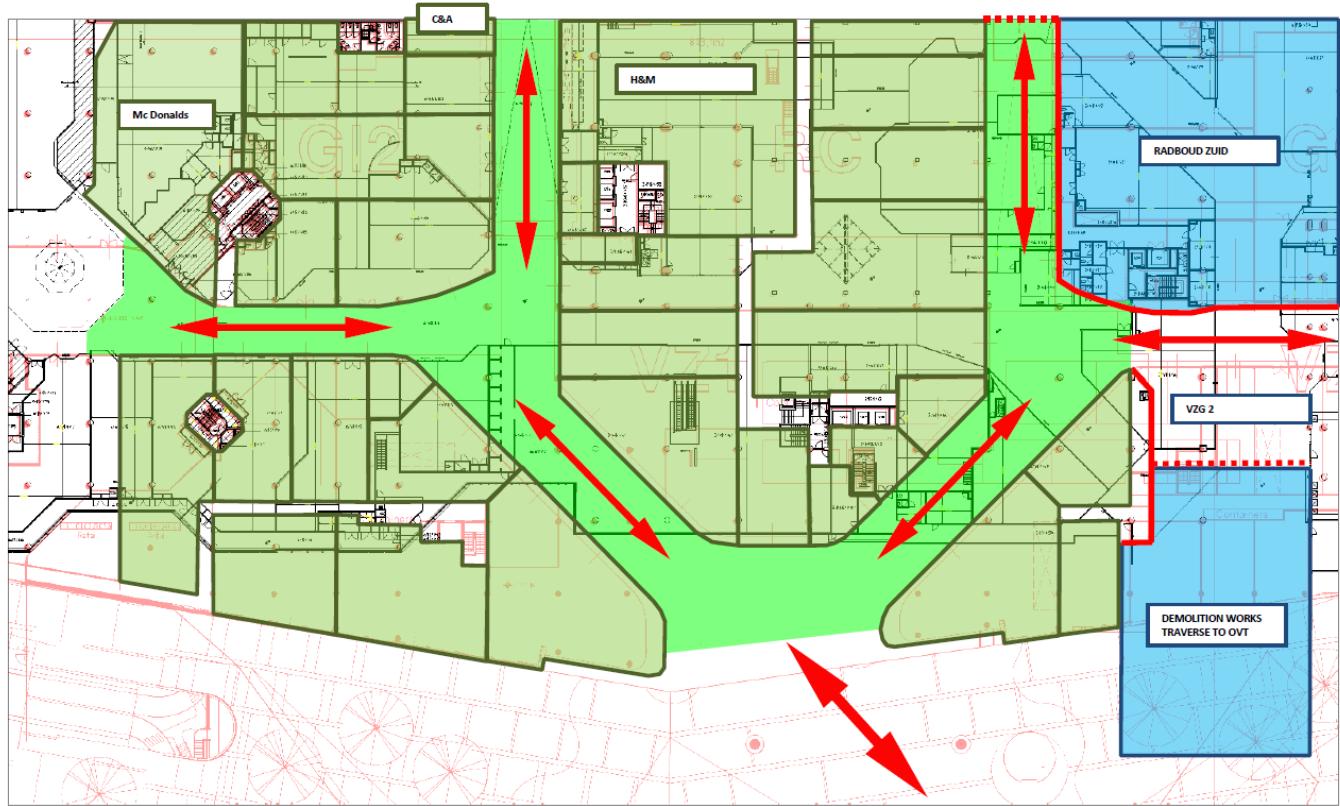
- Opdikken kolommen
- Aanbrengen staal
- Zagen vloervelden

2016					2017					2018					2019																
M	J	J	A	S	O	N	D	J	F	M	A	M	J	J	A	S	O	N	D	J	F	M	A	M	J	J	A	S	O	N	D



- Afbouw

2016					2017					2018					2019																
M	J	J	A	S	O	N	D	J	F	M	A	M	J	J	A	S	O	N	D	J	F	M	A	M	J	J	A	S	O	N	D

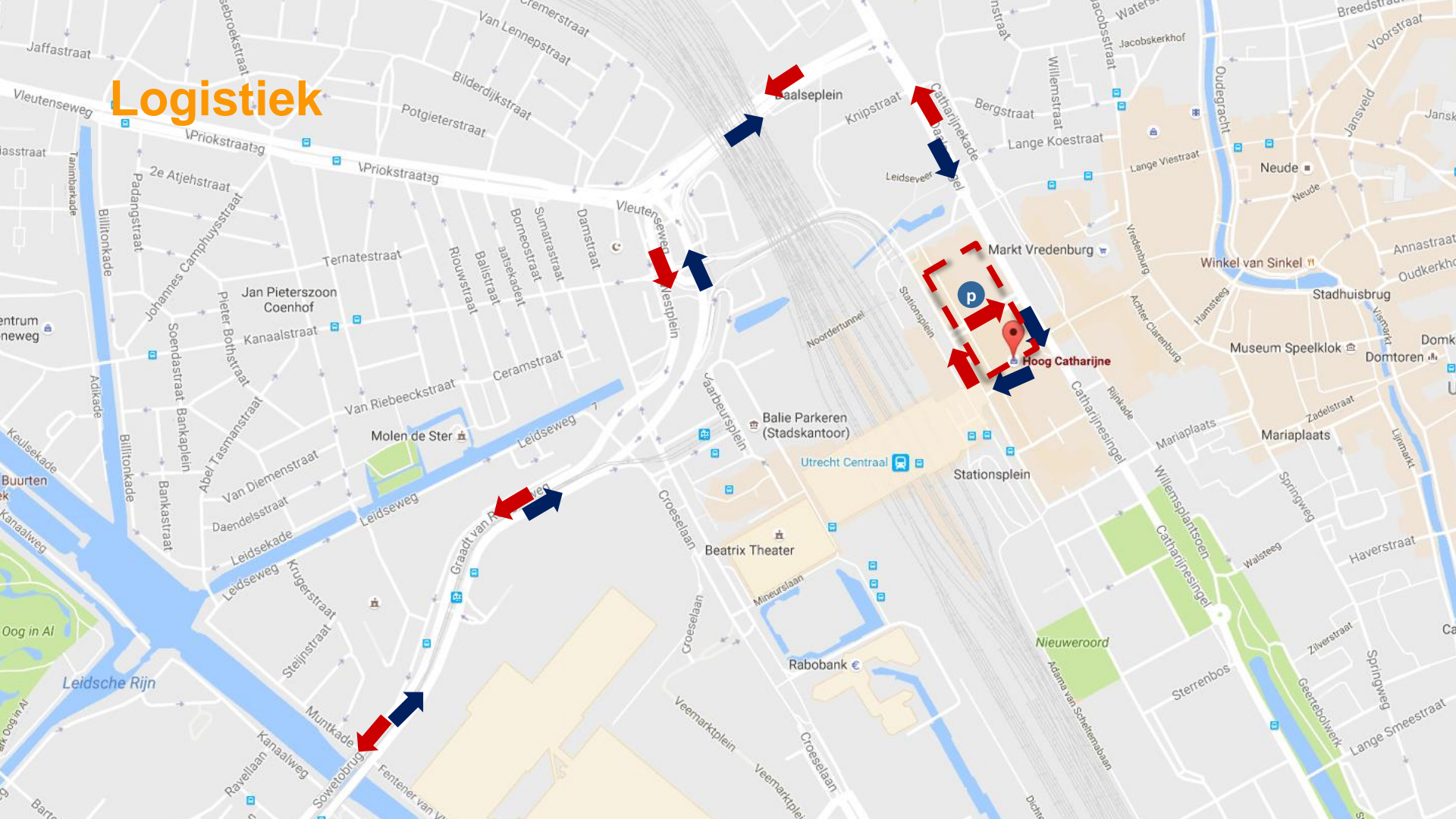


- Loopstromen omgezet
- Start sloop traverse

# Bouwplaats en logistiek

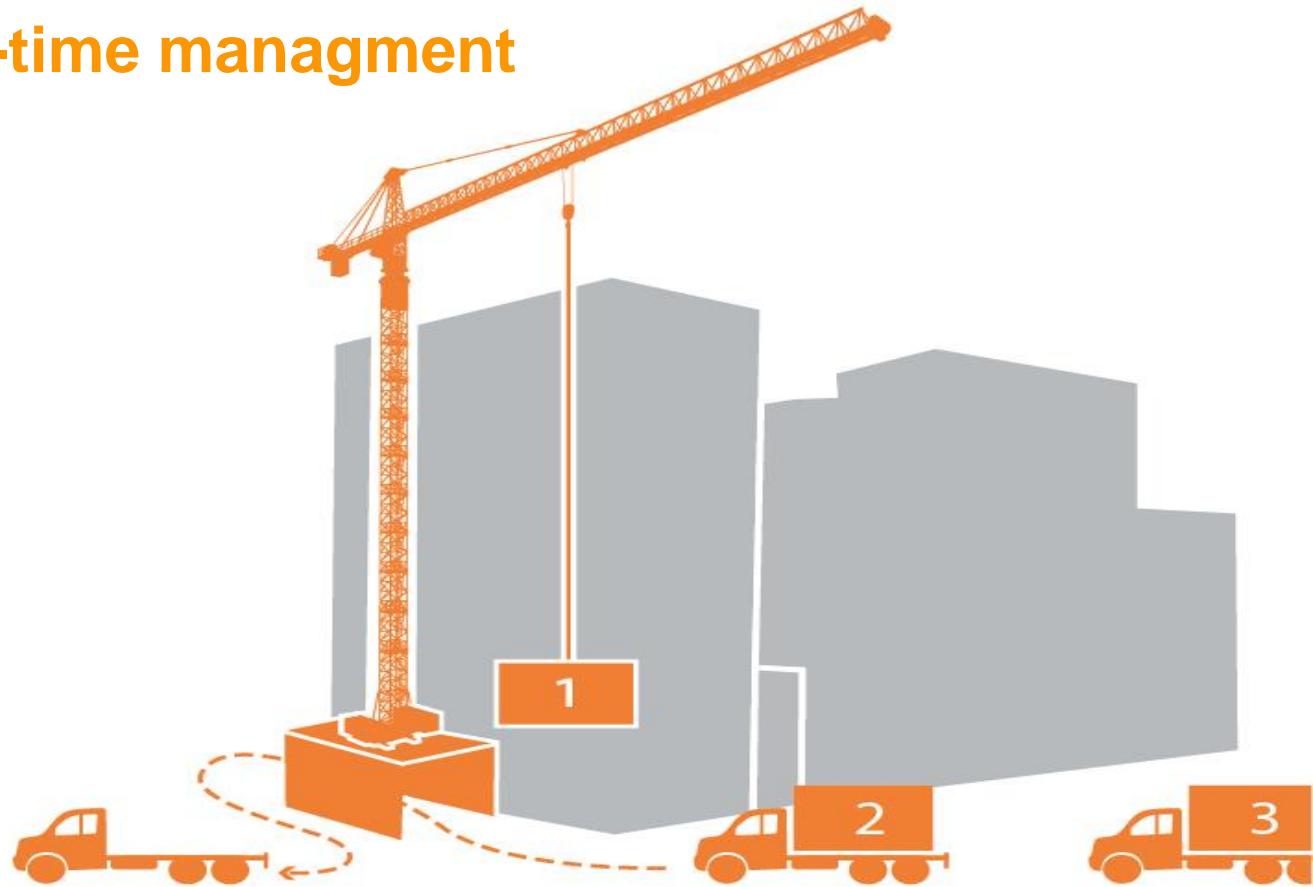


# Logistiek





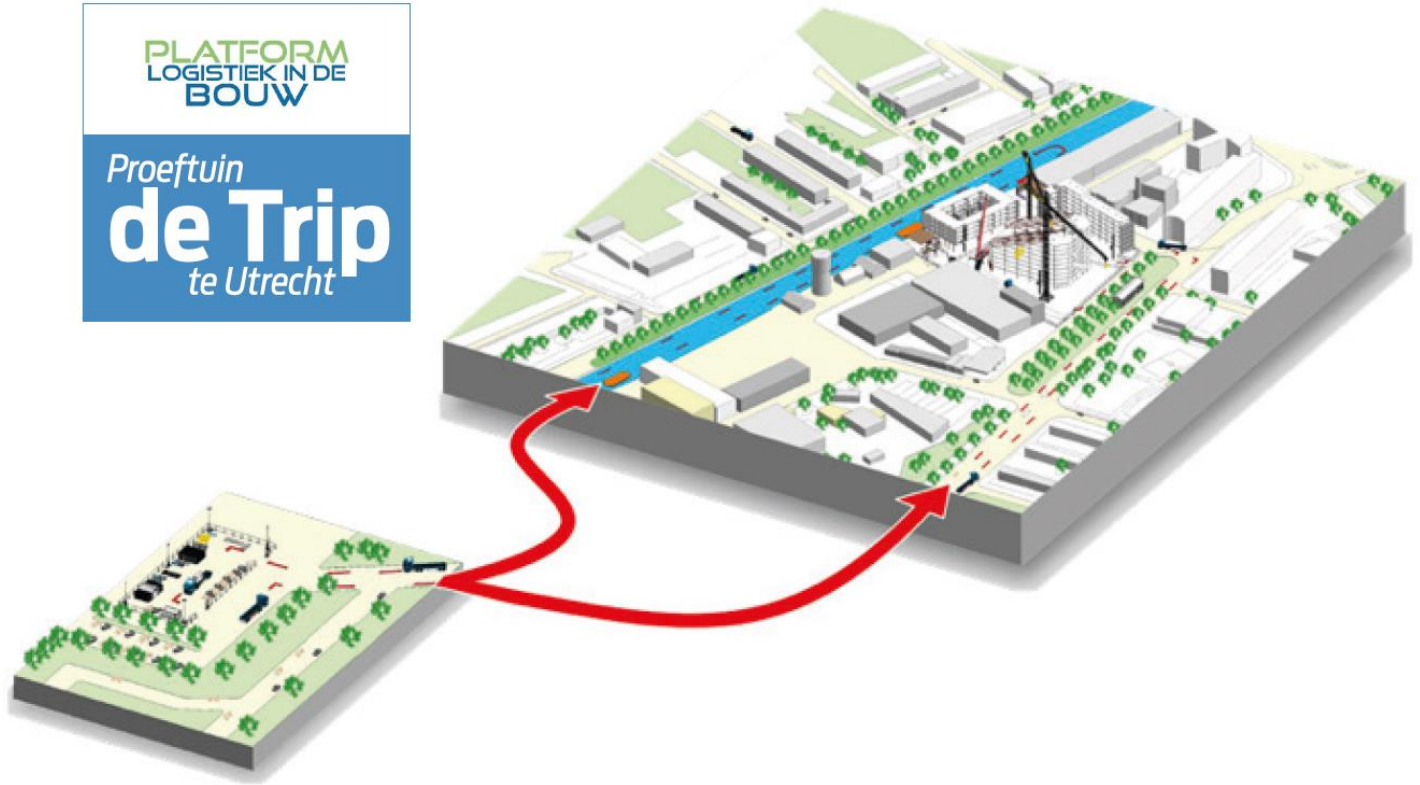
# Just-in-time management



# Bouwhub

PLATFORM  
LOGISTIEK IN DE  
BOUW

Proeftuin  
**de Trip**  
te Utrecht



# Bouwhub



# BouwHub<sup>®</sup>

COLLECT » CONNECT » CONSTRUCT

# Bouwhub



# Werktijden

## Indeling werkzaamheden naar mate van hinder

- **Rood** 07.30 – 10.30h: venstertijden ernstige overlast (constructieve sloop / sloop)
- **Oranje** 07.00 – 19.00h: reguliere sloop / reguliere werkzaamheden
- **Groen** 07.00 – 23.00h: reguliere bouw / laden en lossen

**Incidenteel nacht werk → na goedkeuring gemeente, communicatie via nieuwsbrief**

# Communicatie



# Bouwen is overlast!

- Niet te voorkomen !
- Wel te beperken
  - Bouwmethodiek
  - Communicatie

# Stakeholders





# Communicatie

- Proactief informeren direct betrokkenen;
- Zorgen voor het beperken en minimaliseren van overlast;
- Streven naar optimale veiligheid op en rond de bouwplaats;
- Creëren van tevredenheid;
- Trots op ontwikkelingen.



BEWUSTE

---

BOUWERS



Vertrekpunt



BEWUSTE

---

BOUWERS

*beste buren*

# 5 pijlers

## Bewuste Bouwers Gedragscode

Bewuste Bouwers zijn het visitekaartje van de bouwsector. Een Bewuste Bouwer zet de gedragscode in op haar projecten en werkt zo op een veilige, duurzame en omgevingsbewuste wijze.



### Omgeving

Bewuste Bouwers beperken hinder en hinderbeleving voor de omgeving. Medewerkers op het project zijn zich bewust van hun impact op mensen in de omgeving. Zij communiceren proactief voorafgaand en tijdens de bouw en gaan professioneel om met vragen, klachten en tips vanuit de omgeving.



### Veilig

Bewuste Bouwers werken veilig voor omwonenden, voorbijgangers en bezoekers. Bouwactiviteiten vormen geen onaanvaardbaar risico voor de veiligheid van omwonenden, voorbijgangers en bezoekers. De omgeving van het project, toegangswegen en informatiepunten zijn veilig voor omgeving, weggebruikers en bezoekers.



### Vakmensen

Bewuste Bouwers hebben aandacht voor de ontwikkeling, gezondheid, welzijn en veiligheid van hun vakmensen. Medewerkers dragen bij aan het imago van de bouw. De medewerkers zijn het visitekaartje van het project en de bouwsector.



### Milieu

Bewuste Bouwers werken milieubewust. Er is beleid voor afvalmanagement en energiebesparing. Het project is zich bewust van de impact op het milieu en neemt maatregelen om de impact te verkleinen. Het bouwbedrijf faciliteert het project om op een duurzame wijze te bouwen.



### Verzorgd

Bewuste Bouwers werken netjes. Het project maakt gezien vanuit de omgeving een verzorgde indruk. Op en rondom het project is het opgeruimd. Materiaal en materieel zijn opgeruimd, schoon en onderhouden.

# Betrokken omgeving

Hoe?

# Informeren



## Betrokken omgeving

- website: [www.boele.nl](http://www.boele.nl)
- mail: [voorzetgebouw@boele.nl](mailto:voorzetgebouw@boele.nl)
- nieuwsbrief
- omgevingsbijeenkomst
- schouw
- [CU2030.nl](http://CU2030.nl)
- [www.hoogcatharijne.nl](http://www.hoogcatharijne.nl)



Open dagen



# Vragen?

