

A high-angle, long-exposure photograph of a busy public square. In the lower-left foreground, a man wearing a white button-down shirt, dark trousers, and a white hard hat with a logo stands looking down at his hands. The rest of the image is filled with blurred figures of people walking in various directions, creating a sense of motion and activity. The ground is paved with large, light-colored rectangular tiles.

Informatiebijeenkomst
Sluispolder West fase 1
dinsdag 23 augustus 2016

Programma:

- Inloop en ontvangst
- Boele & van Eesteren
- Vragen
- Einde presentatie
- Mogelijkheid tot napraten

Voorstelronde

Boele & van Eesteren

- Simon James - werkvoorbereider
- Leo Mosselman - projectleider
- Marcel Poolman - communicatiemanager

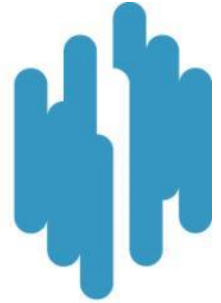
Inhoud

- Korte presentatie Boele & van Eesteren
- Sluispolder West fase 1
- Bouwmethodiek
- Voorbereiding
- Planning
- Communicatie

Boele & van Eesteren



wij zijn | een VolkerWessels onderneming



VolkerWessels



Koenen Bouw



VolkerWessels

Van Hattum en Blankevoort



Boele & van Eesteren



Gebr. van Kessel Wegenbouw



de Bonth van Hulsten



wij zijn | multidisciplinair



bouw & vastgoed



infrastructuur



**energie
&
telecom**



wij zijn | solide

Boele & van Eesteren:

180 werknemers

2015 omzet € 135 miljoen

- ISO 14001 (milieu)
- FSC-certificering
- Ketenintegratie / Lean bouwen
- Bewuste Bouwers



develop
design
build
finance
maintain
operate

VolkerWessels:

16.000 werknemers

Financieel solide

Geen schulden

2015 omzet € 4,9 miljard

Netto winst € 125 miljoen

Familie bedrijf

wij zijn | woningbouw



wij zijn | utiliteitsbouw



wij zijn | renovatie & restauratie



wij zijn | duurzaam



wij zijn | circulair ontwikkelen en bouwen



wij zijn | veelzijdig



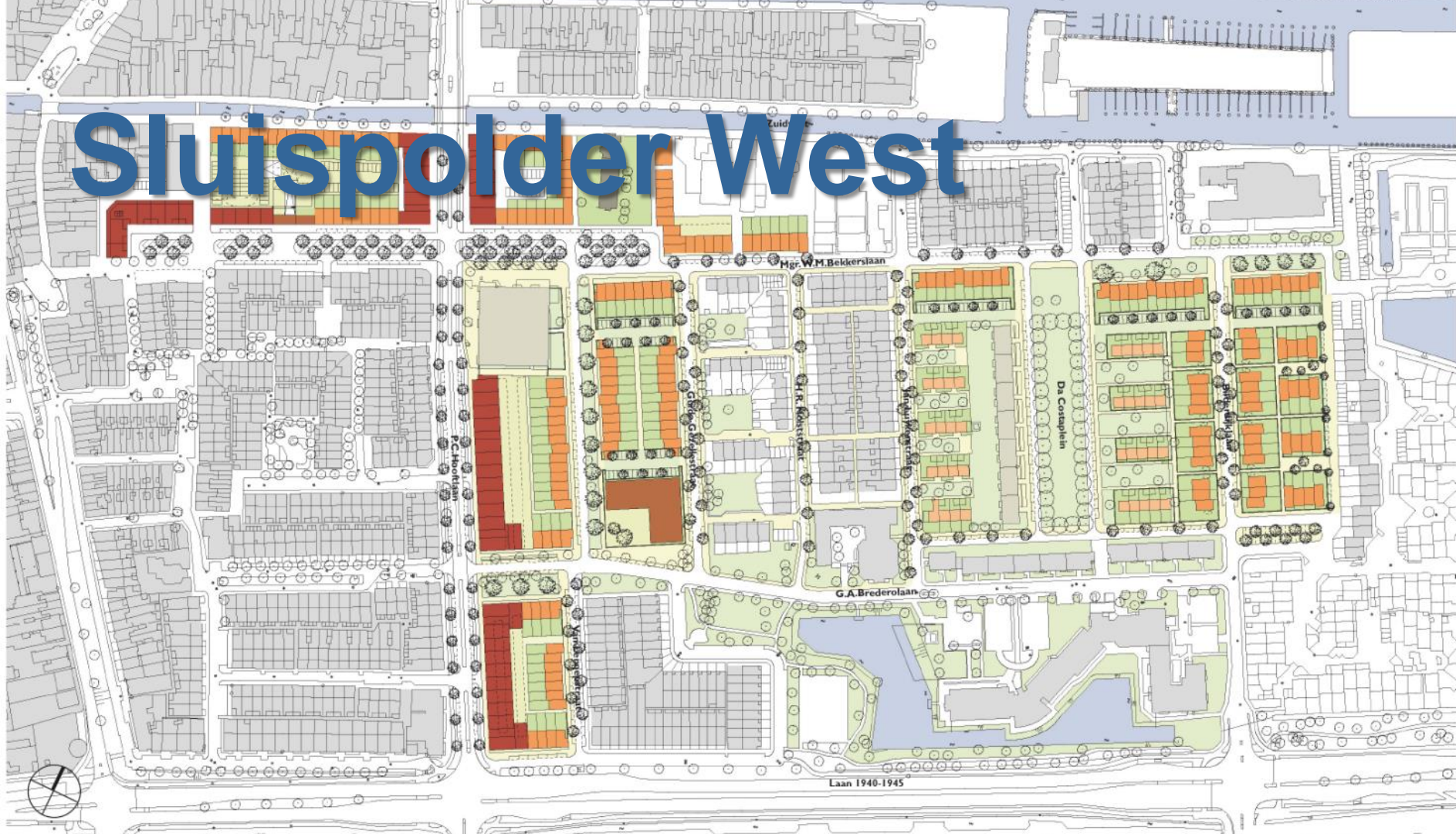
wij zijn | lokaal actief



wij zijn | onze mensen



Sluispolder West



Fasering



Sluispolder West



Sluispolder West



Sluispolder West / Elevelen



Sluispolder West / Eleven

- Totaal aantal woningen: 36
- Aantal woningen blok 1 (huur): 11
- Aantal woningen blok 2 (koop): 11
- Aantal woningen blok 3 (huur: 5 beneden – 9 boven): 14

Bouwmetho diek



Bouwen is overlast !

- Sloop & bouwwerkzaamheden
- Bouwverkeer
- Afsluitingen van wegen
- Kranen
- Stof
- Geluid
- Trillingen

Bouwen is overlast !

- Niet te voorkomen !
- Wel te beperken
 - Bouwmethodiek

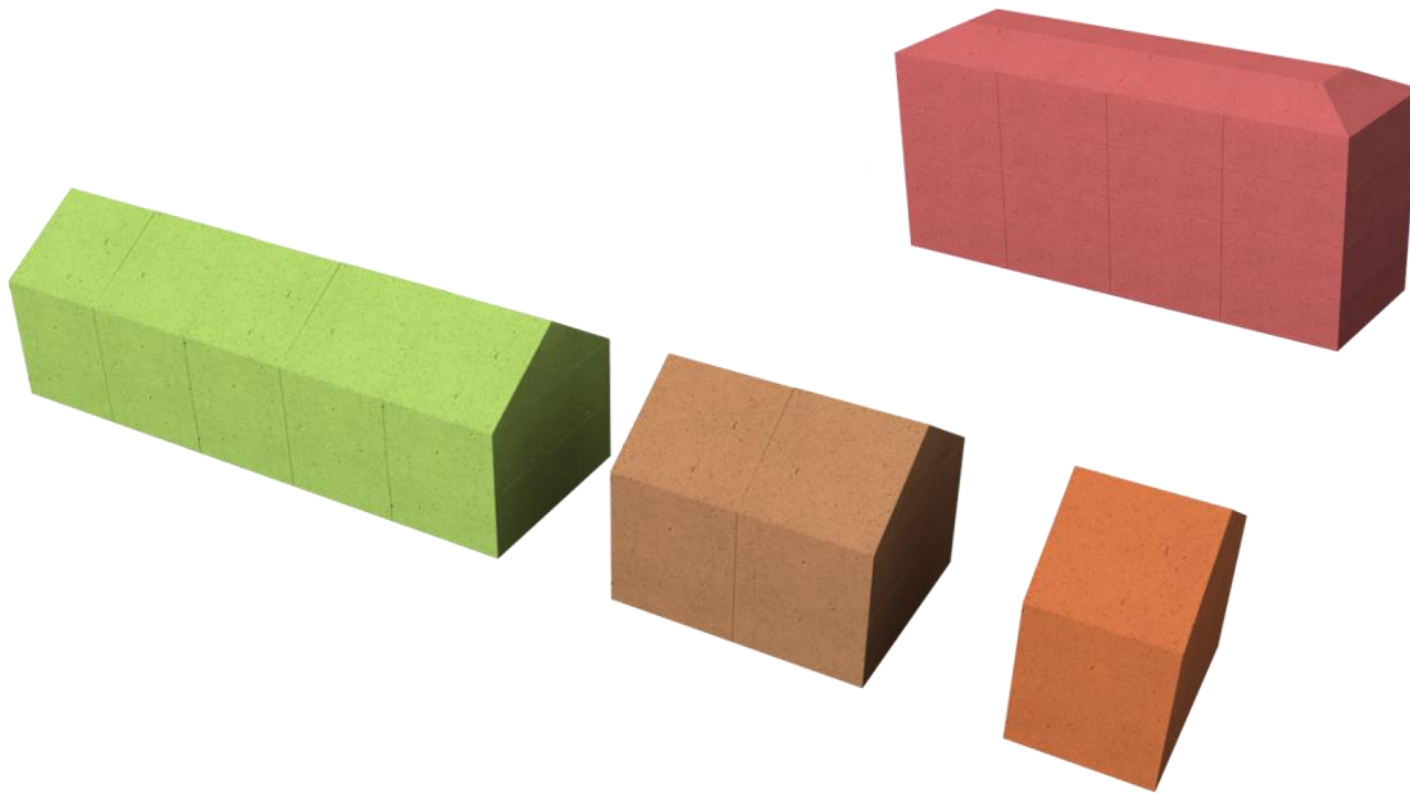
PlusWonen[®]

Bouwvernuft. Van VolkerWessels

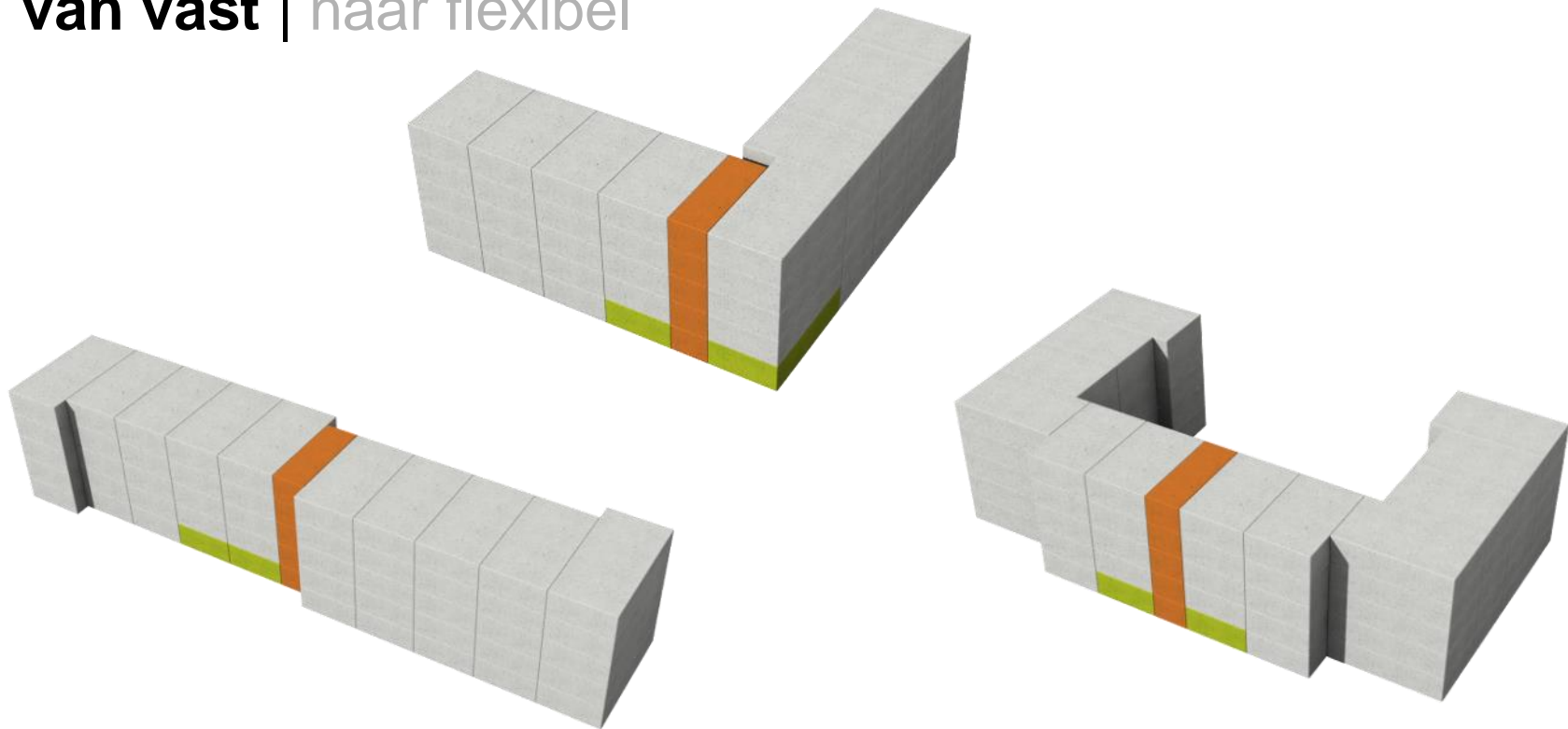
van traditioneel | naar conceptueel

80% - 20%

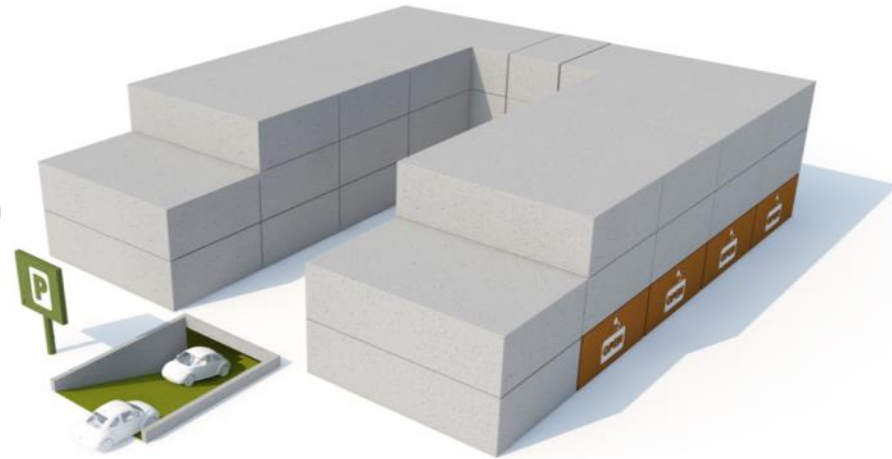
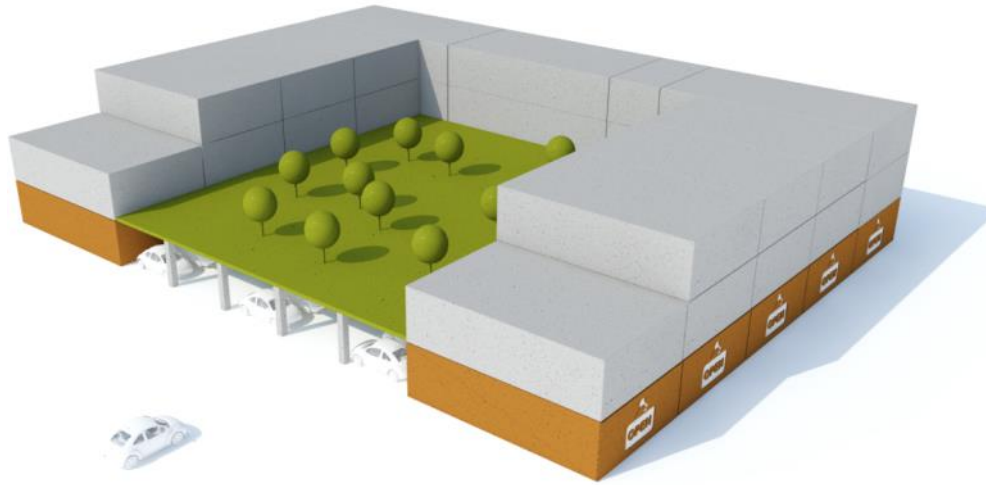
van vast | naar flexibel



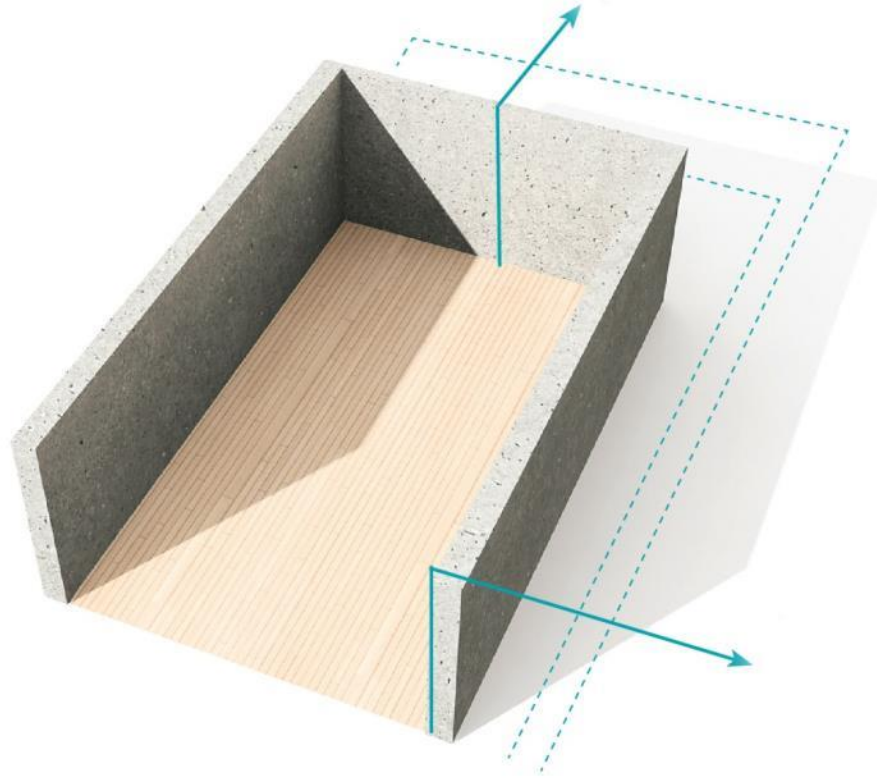
van vast | naar flexibel



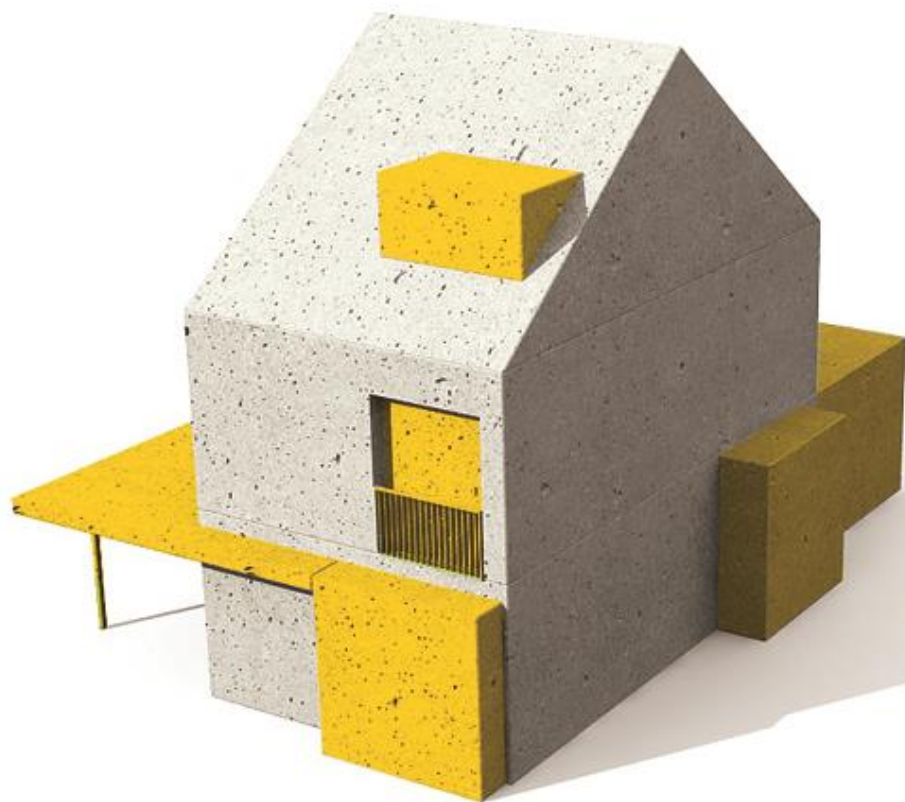
van vast | naar flexibel



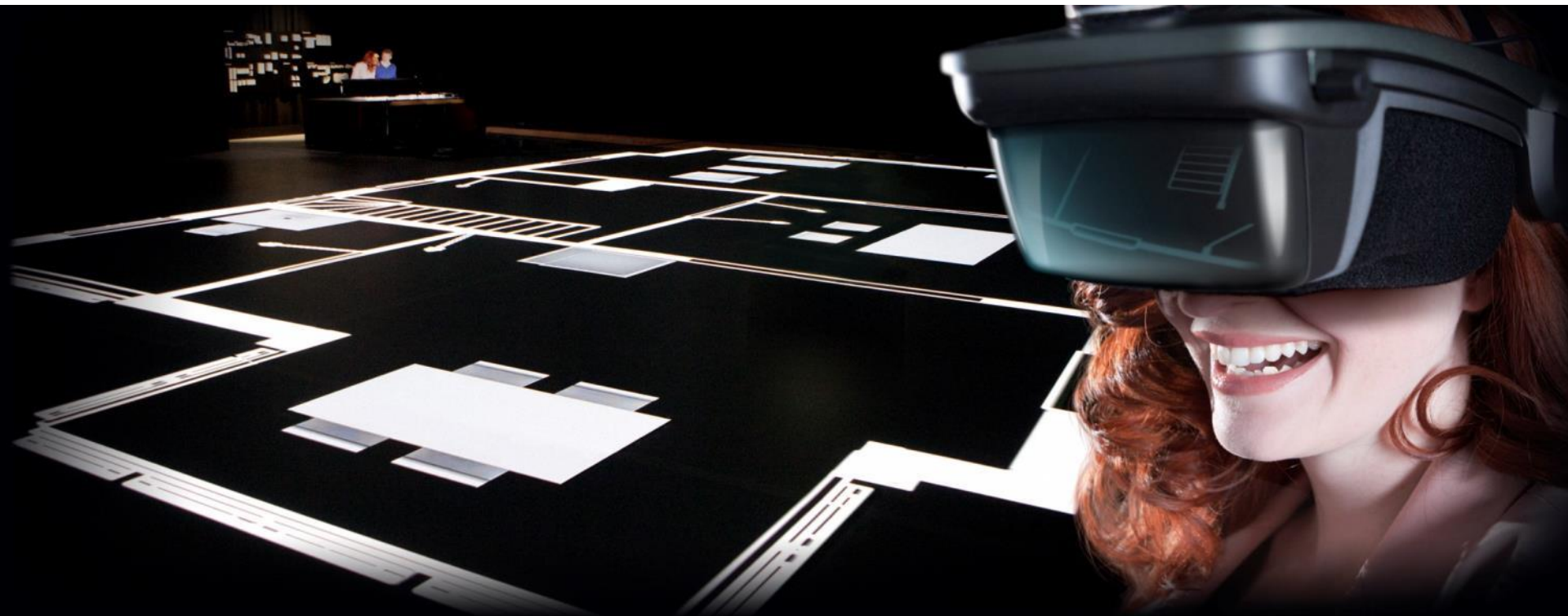
van alles kan | naar ontwerp afspraken



van alles kan | naar ontwerp afspraken



van op tekening | naar 3D beleven



van op de bouwplaats | naar in de fabriek



van op de bouwplaats | naar in de fabriek



Kenmerken van het PlusWonen bouwproces

- Hoogwaardige kwaliteit
- Beheersbaar bouwproces
- Duurzaam
- Hoge bouwsnelheid

concept | PlusWoningen



concept | PlusWoningen



concept | PlusAppartements



concept | PlusAppartementen



Kenmerken van het PlusWonen bouwproces

- Bouwen is assembleren op de bouwplaats
- Toepassen van geprefabriceerde elementen zoals:
 - ✓ betonnen heipalen
 - ✓ funderingen
 - ✓ casco
 - ✓ dakkap
- Metselwerk gevel: traditioneel



VERHOEF
Technieken
www.verhoefbv.com





8 dagen





87

86

85

& van Eesteren

MEC
WOL
MEC



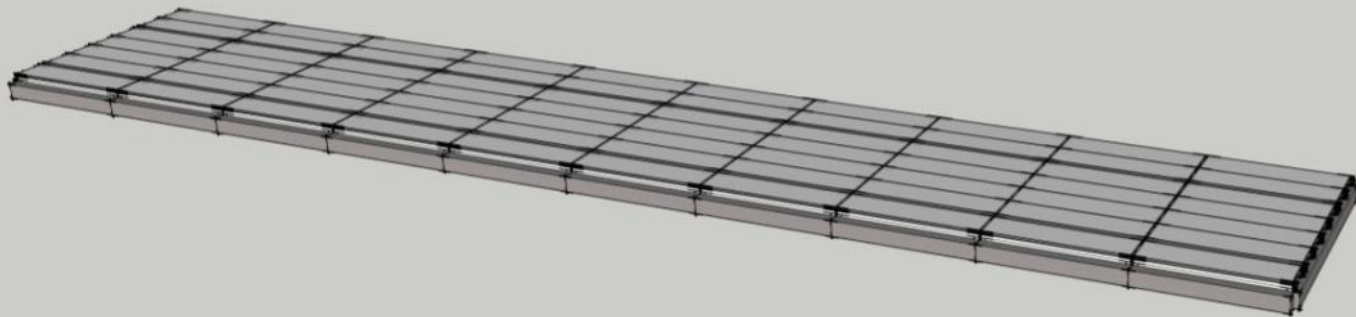






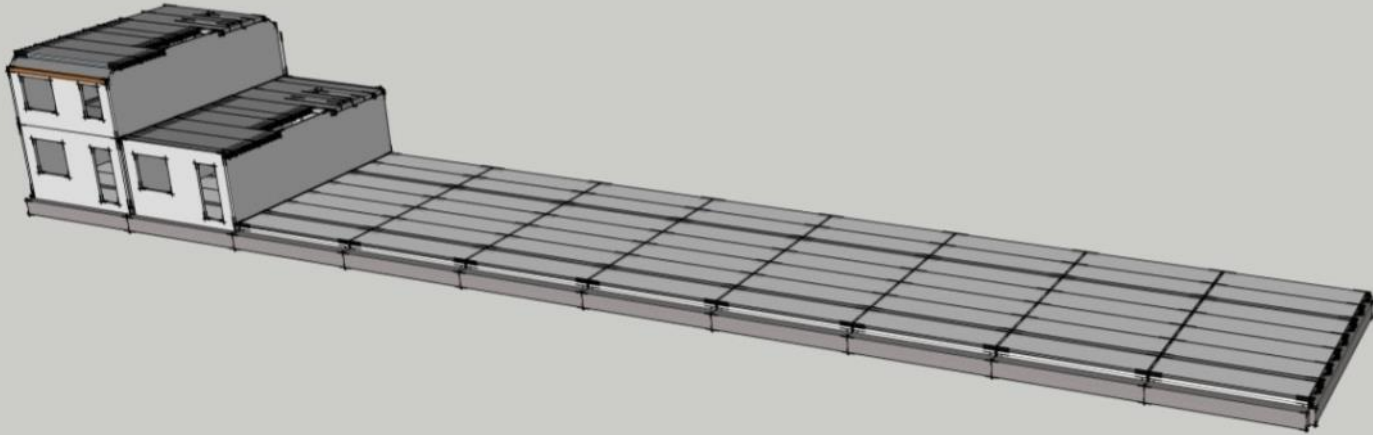


Getrapte verticale montage op blokniveau



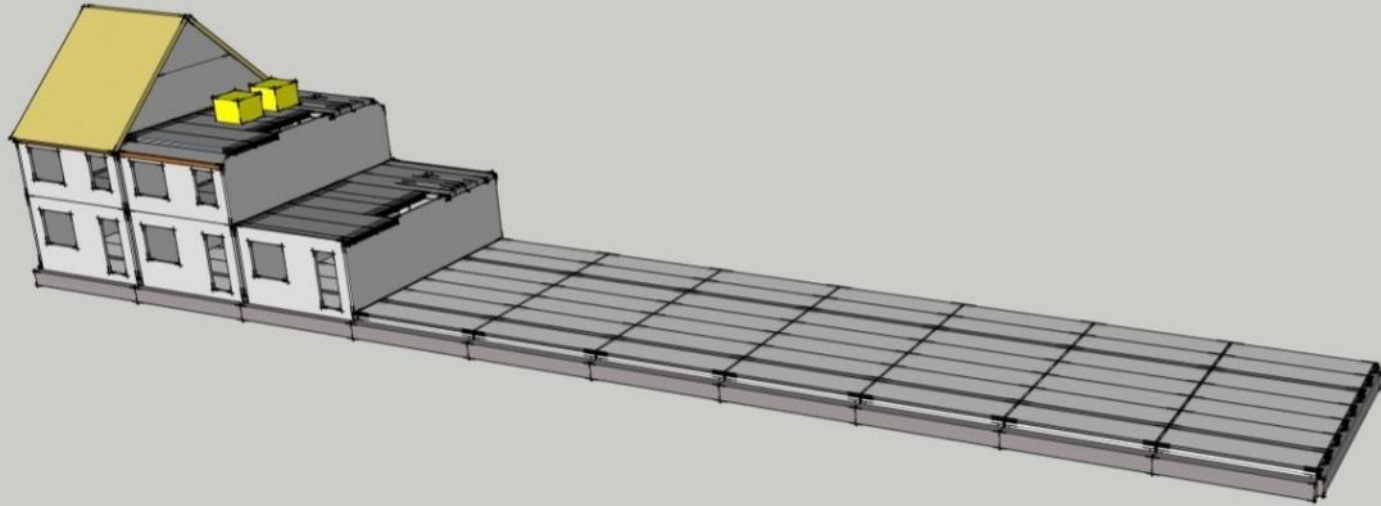
DAG 0

Getrapte verticale montage op blokniveau



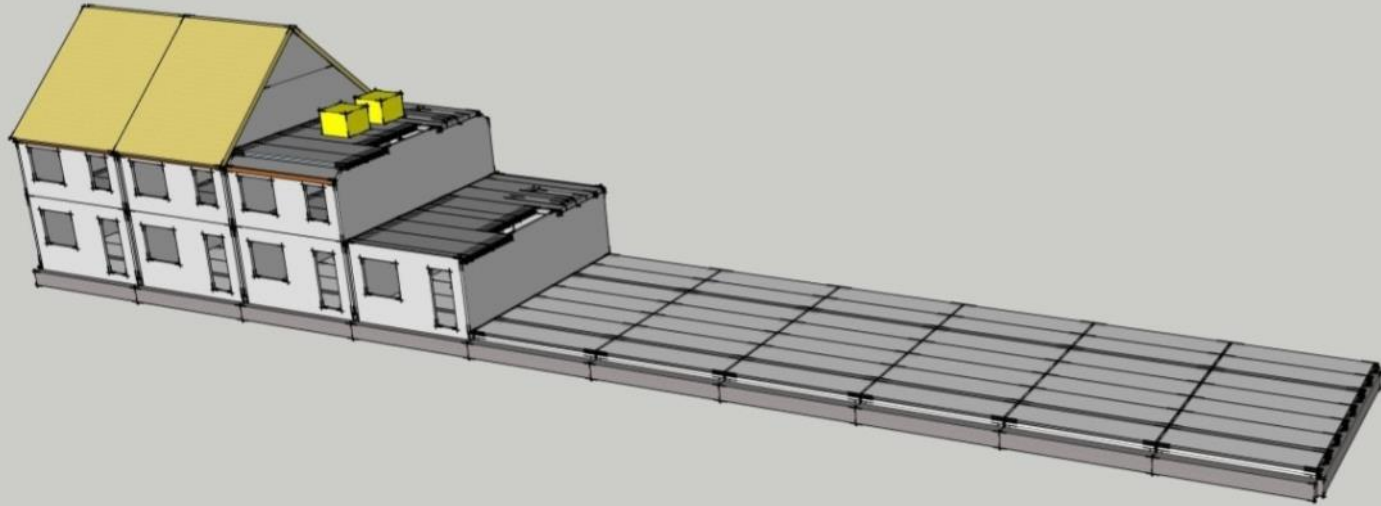
DAG 1

Getrapte verticale montage op blokniveau



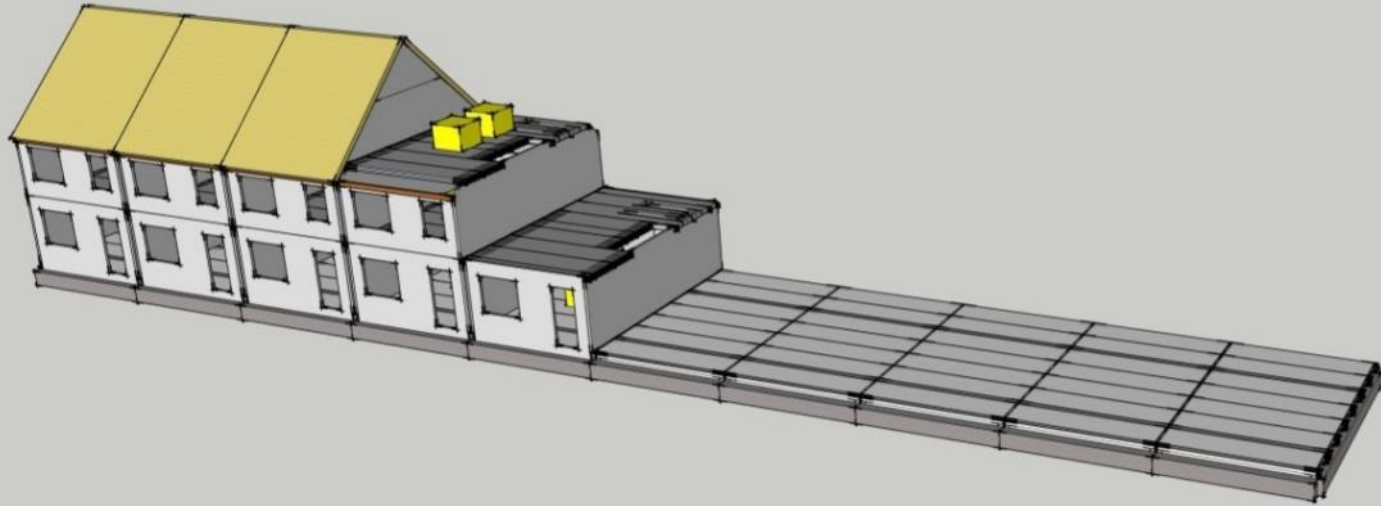
DAG 2

Getrapte verticale montage op blokniveau



DAG 3

Getrapte verticale montage op blokniveau



DAG 4

Getrapte verticale montage op blokniveau



DAG 5

Getrapte verticale montage op blokniveau



DAG 6

Getrapte verticale montage op blokniveau



DAG 7

Getrapte verticale montage op blokniveau



DAG 8

Getrapte verticale montage op blokniveau



DAG 9

Getrapte verticale montage op blokniveau



DAG 10

Vorbereitung



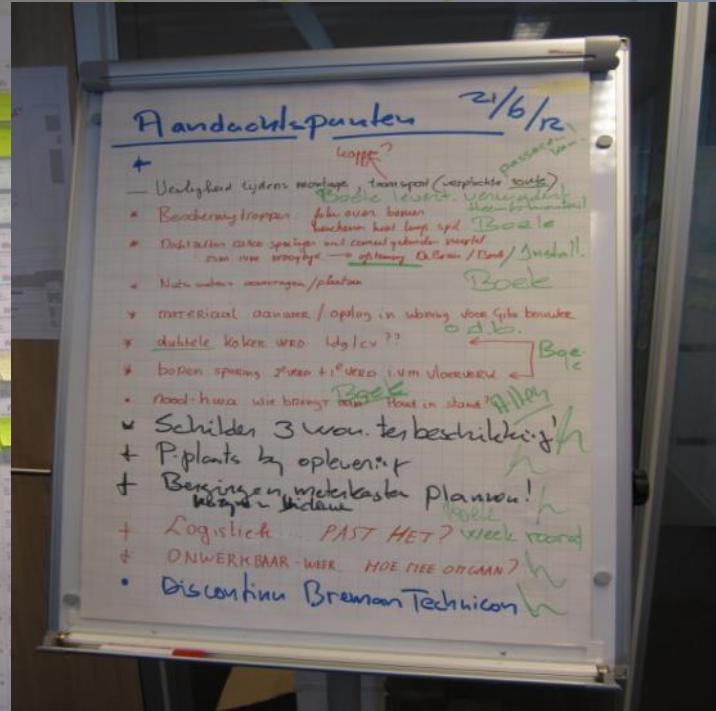
Bouwvolgorde Sluispolder West

- Boringen t.b.v. bodemwarmtepomp
- Grondwerk
- Heiwerk
- Fundering en begane grondvloer
- Stellen casco skelet
- Dak en gevel
- Afbouw
- Inrichting openbaar gebied, kabels en leidingen en aansluiten nuts
- Oplevering

Plandag met de bouwpartners



Integraal plannen



Bouwrouting

Guido Gazellestraat

Monseigneur WM Bekkerlaan

Milieustraat

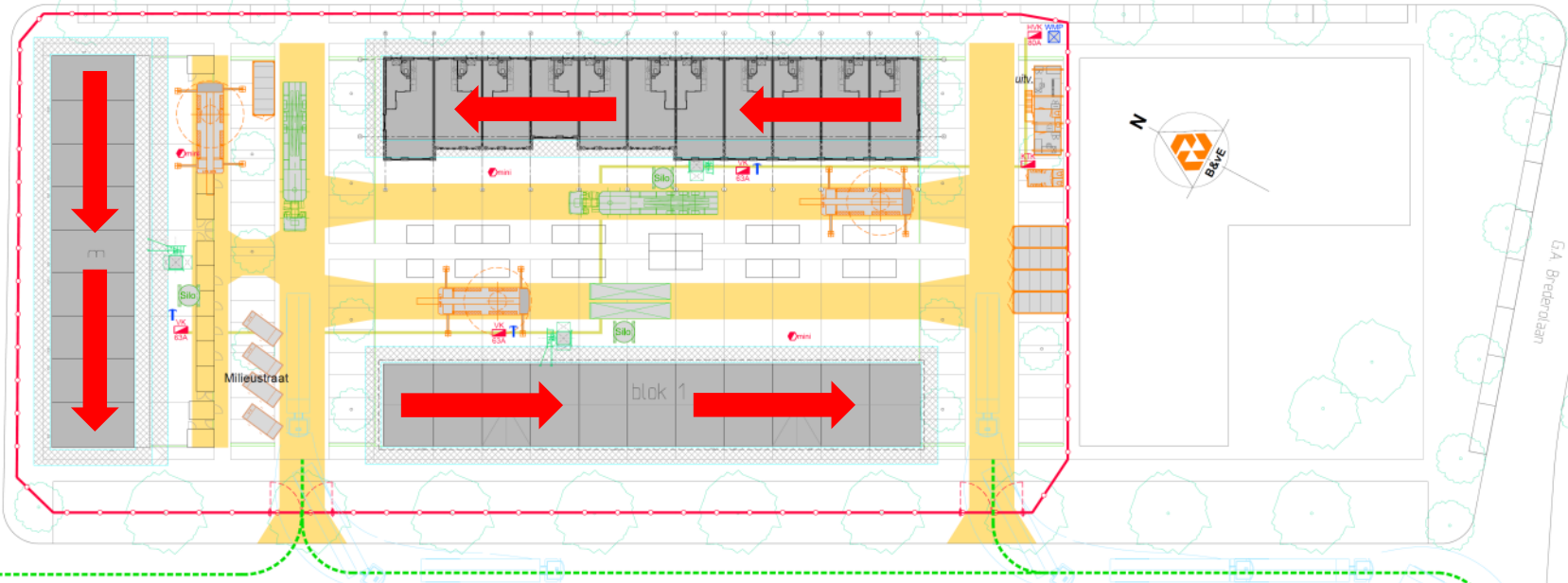
G.A. Bredenoordlaan

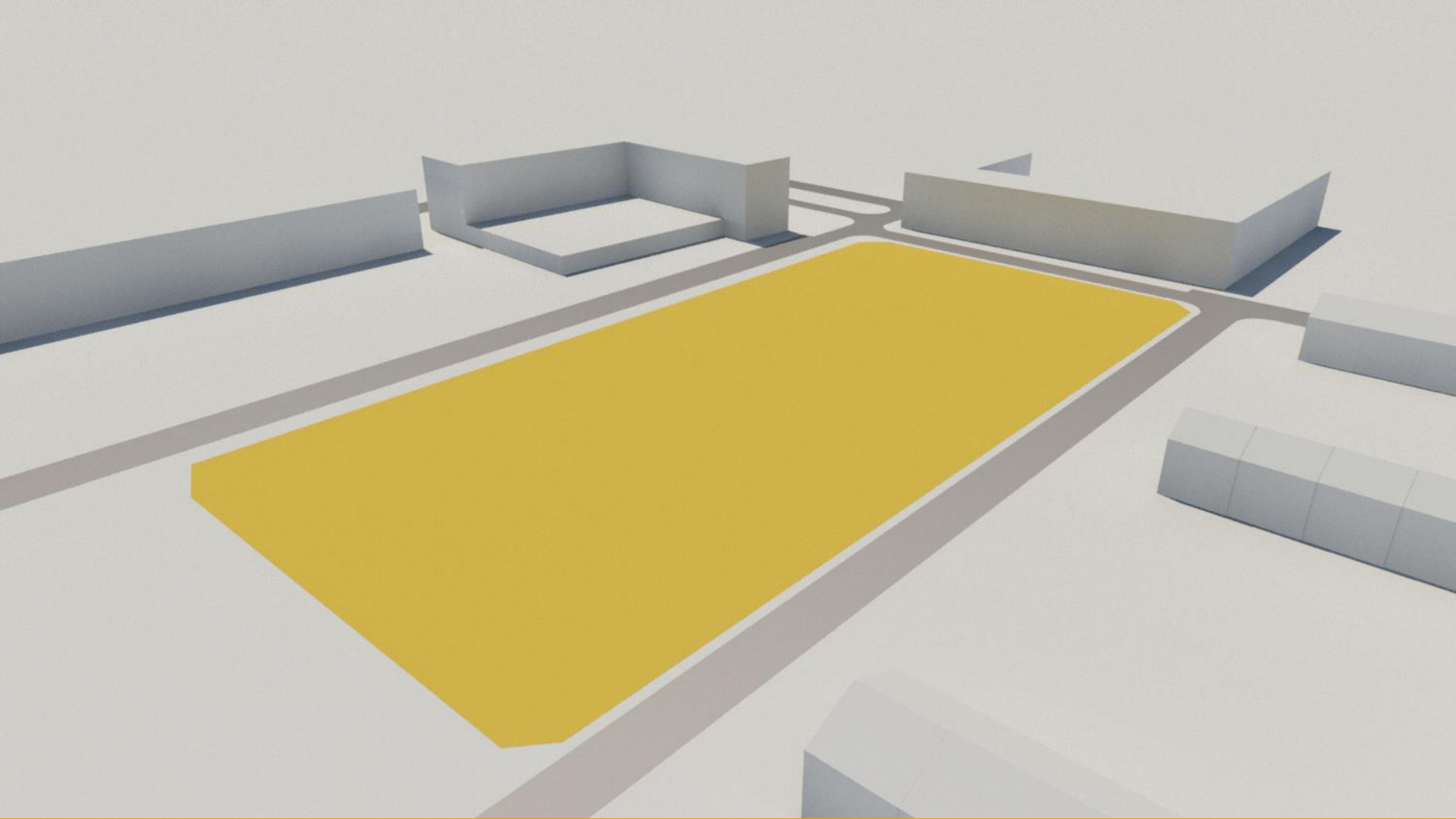


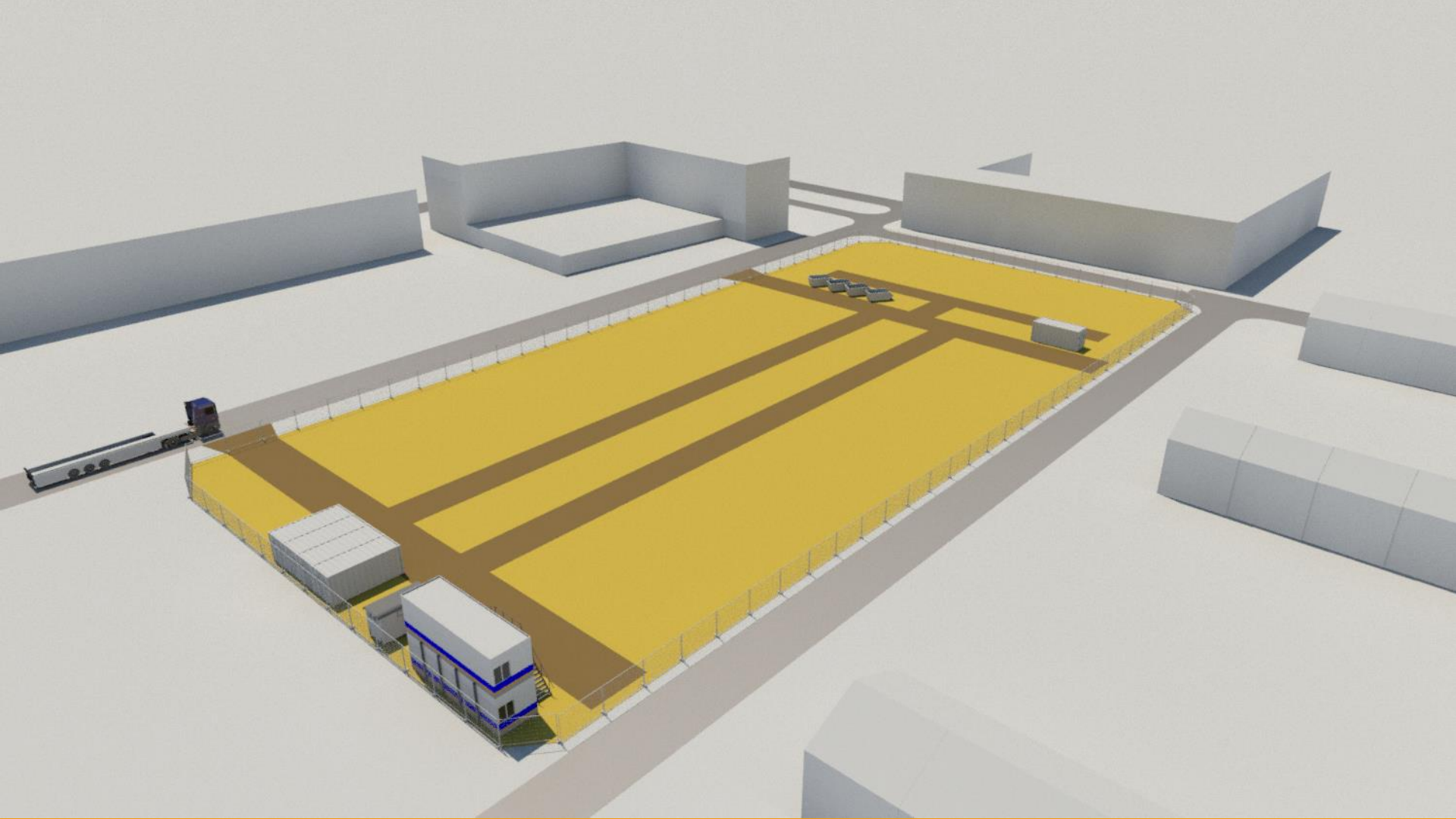
0 10 20 30 40 50 m.

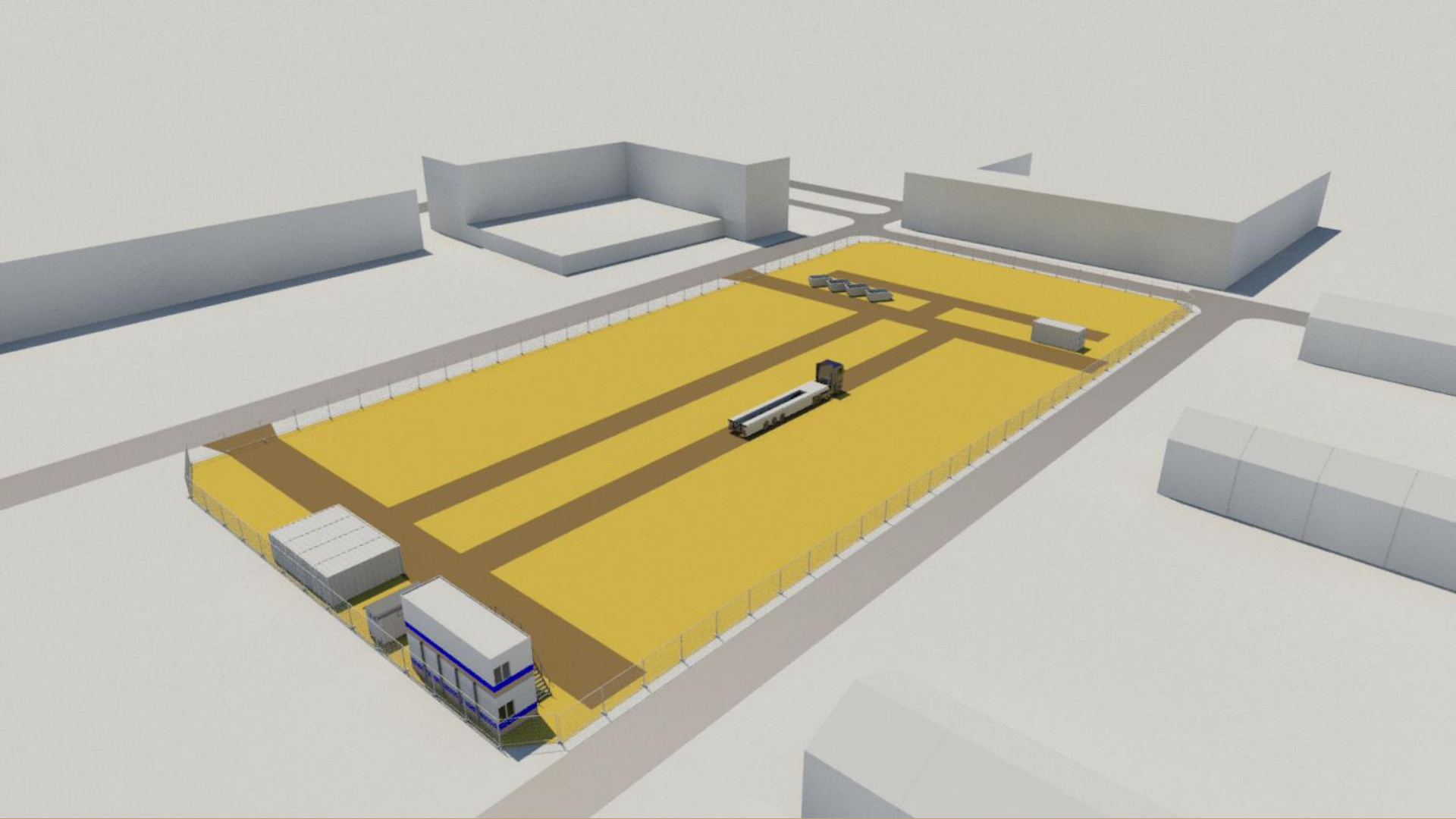
Basis

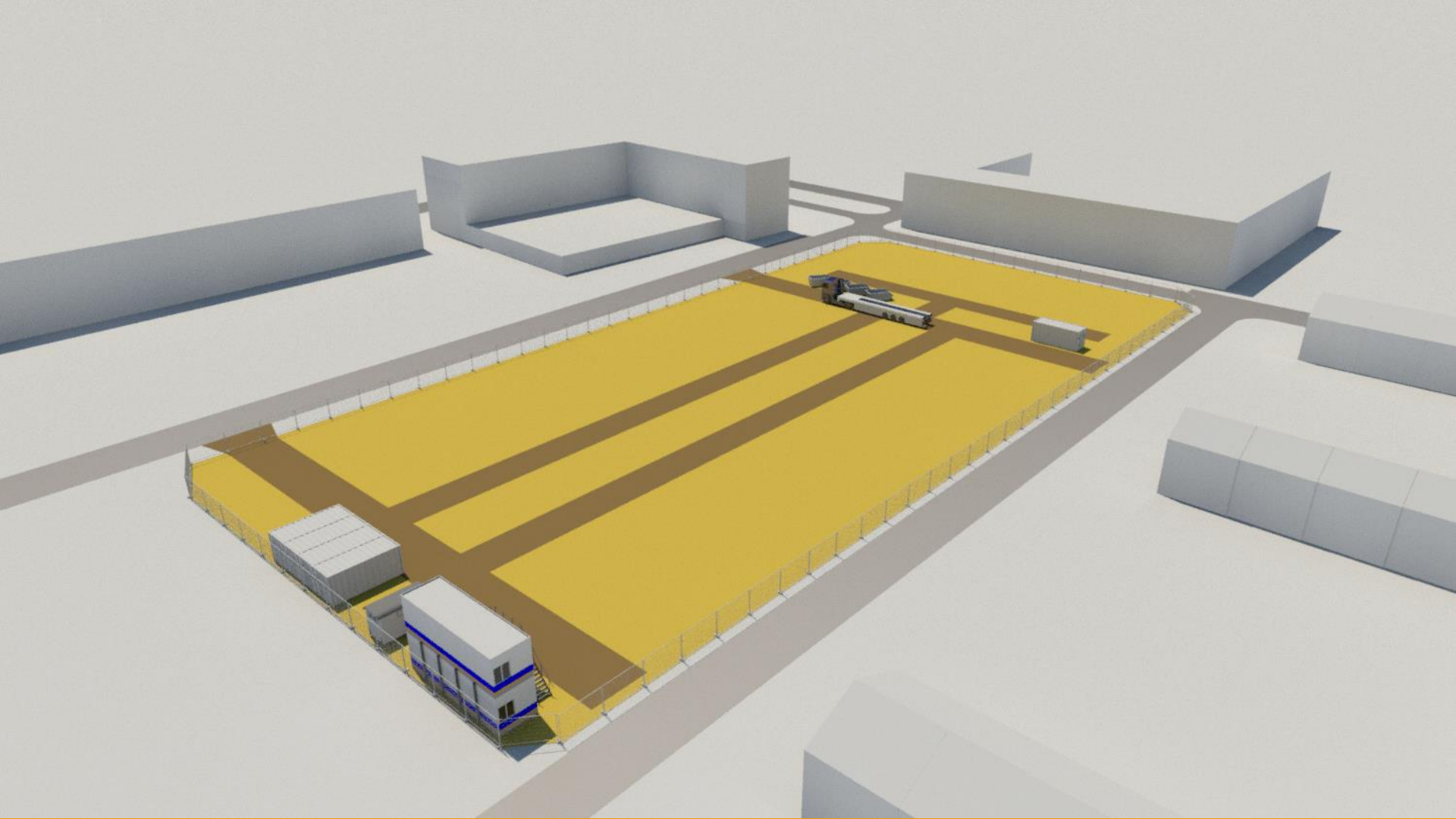
- blok 1: 11 woningen 5.40 x 9.13m
- blok 2: 11 woningen 5.40 x 9.13m
- blok 3: 5 beneden en 9 bovenwoningen 4.80 x 10.33m

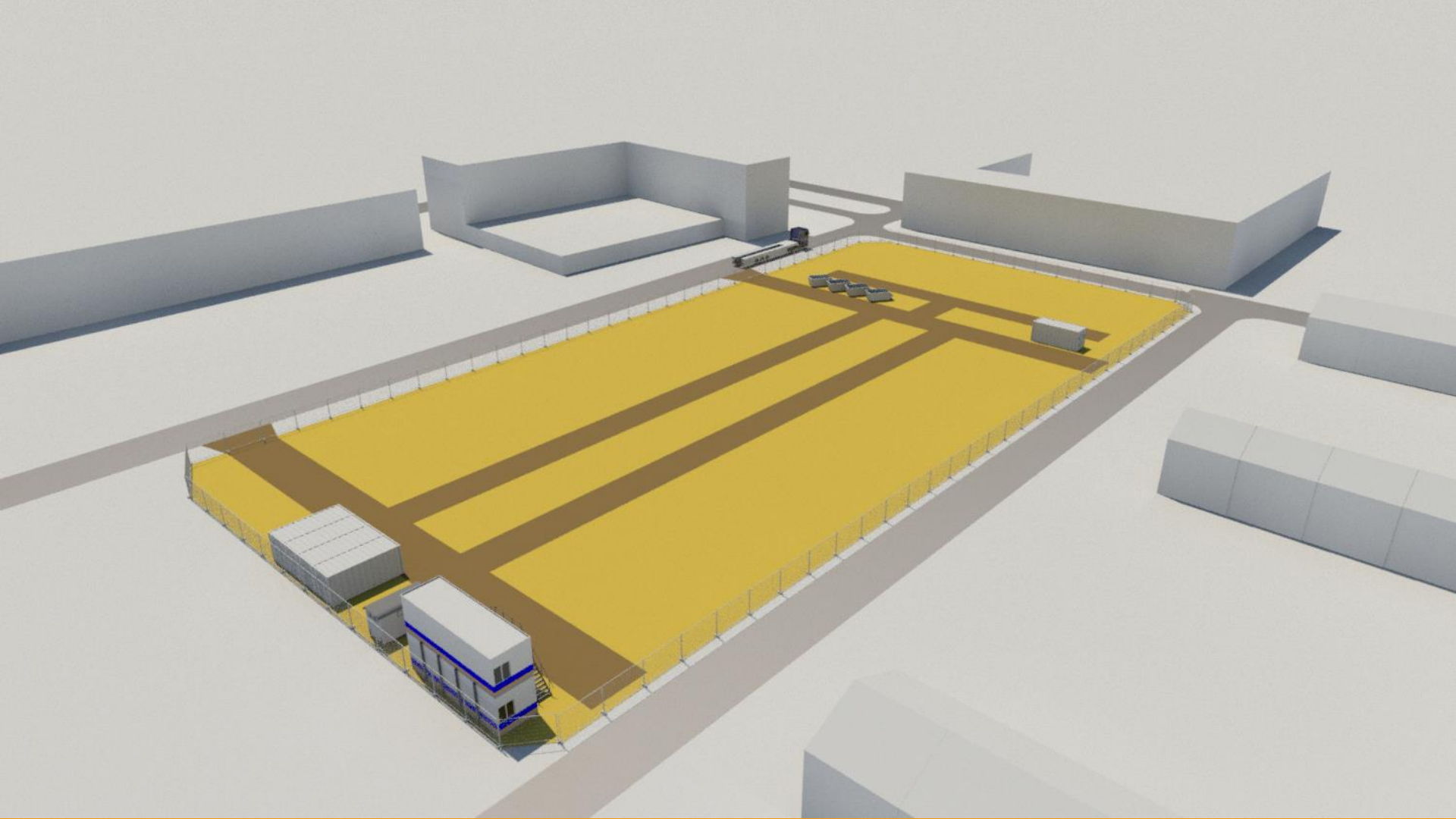


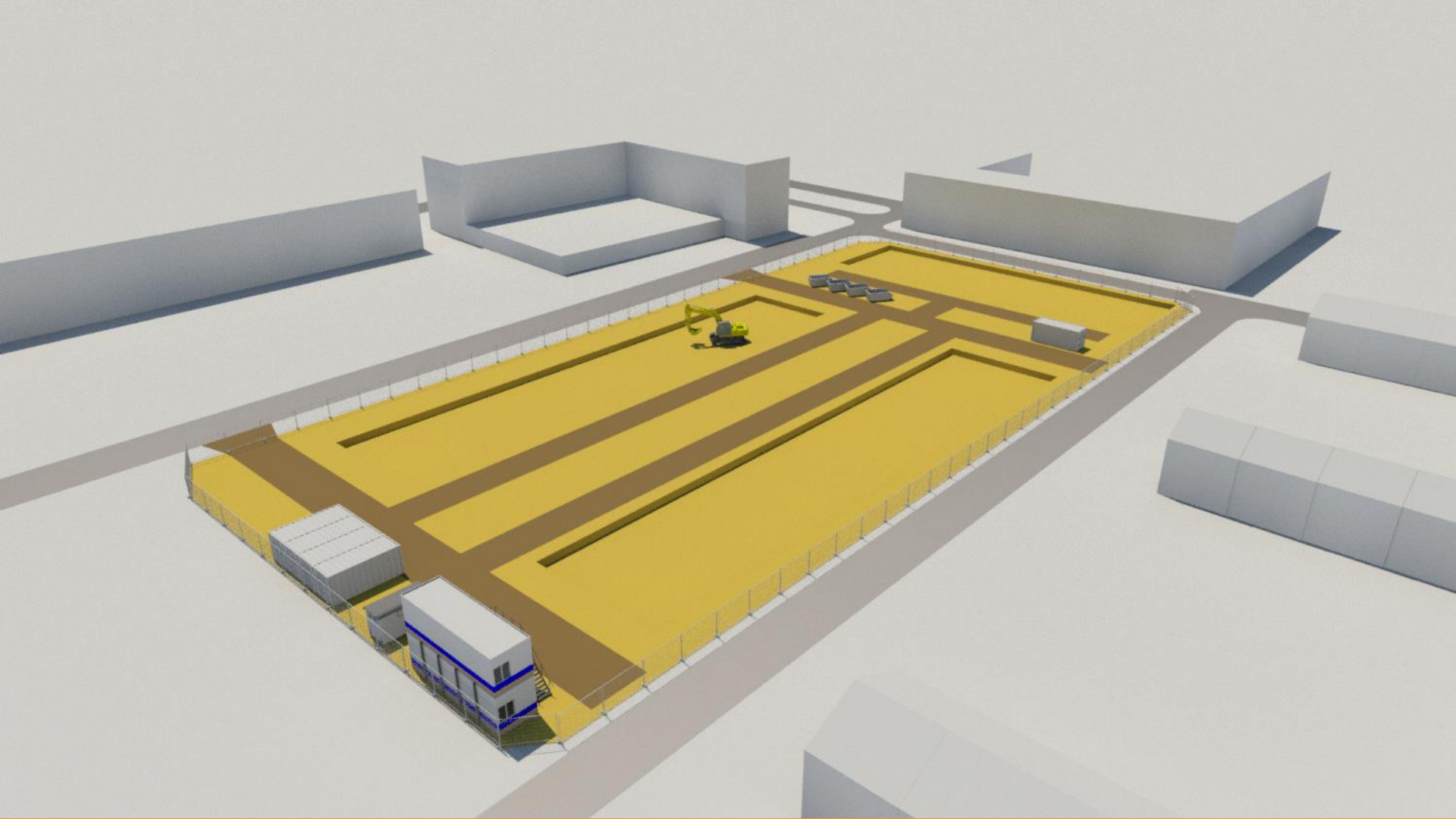


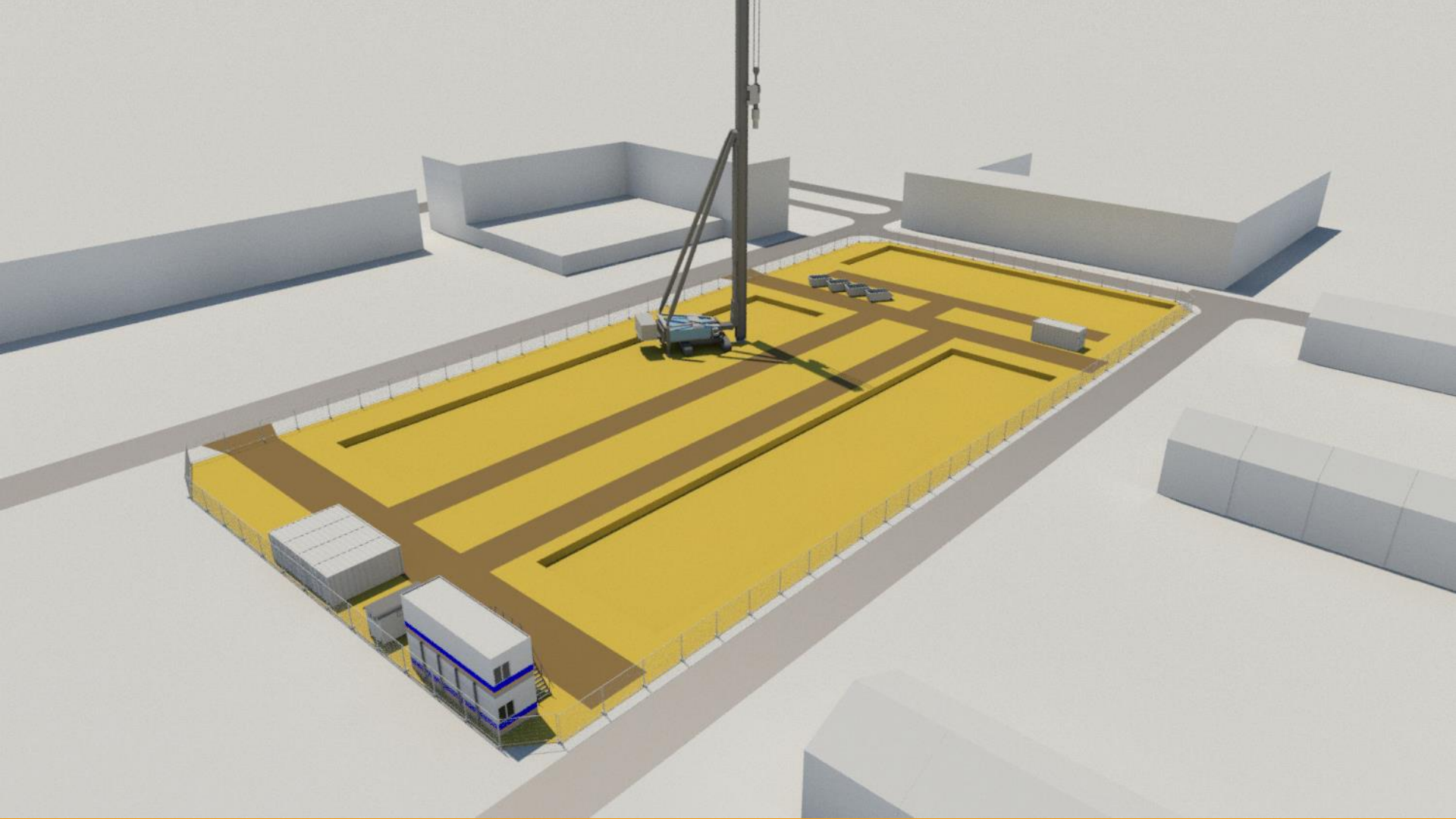


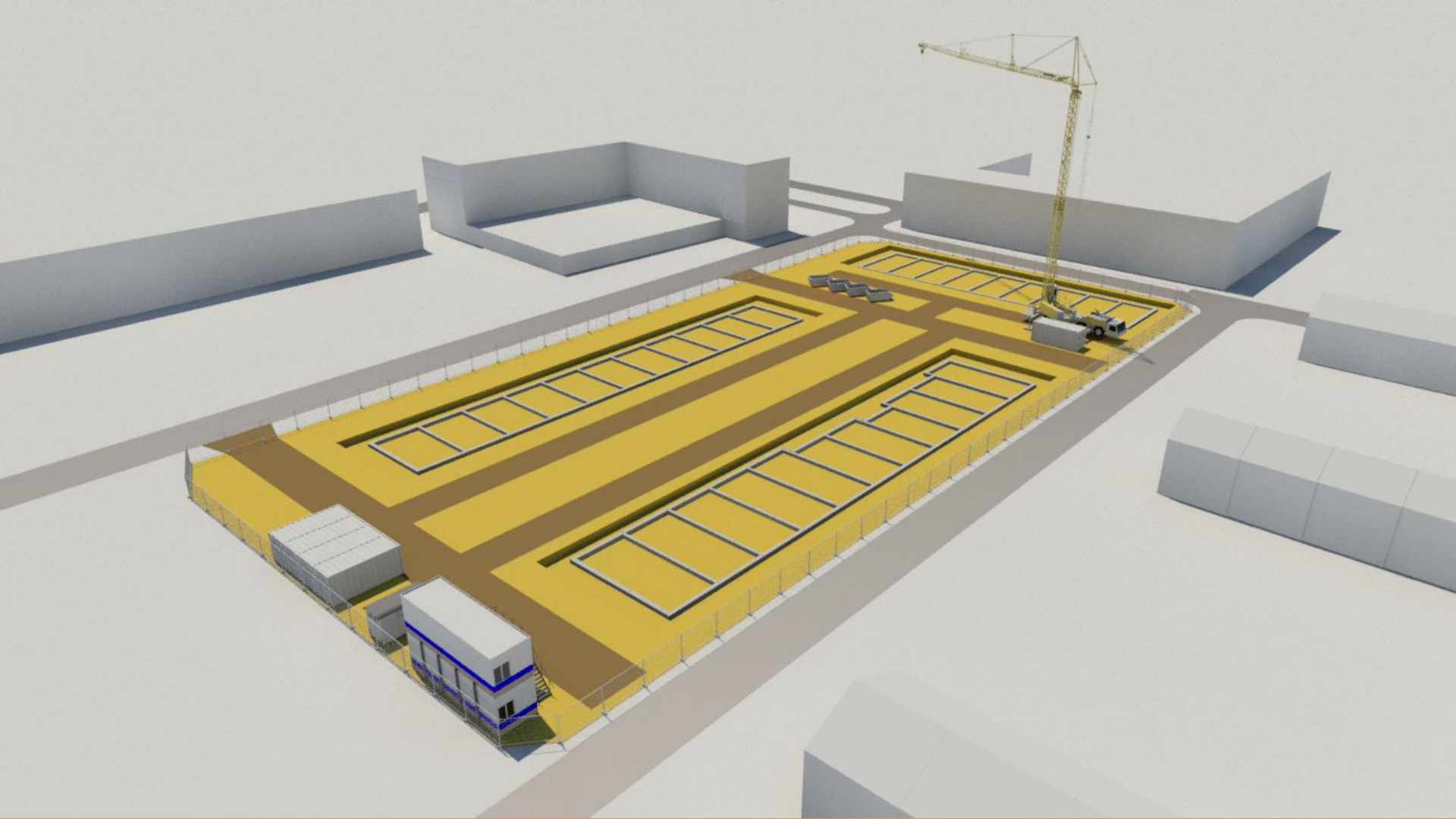


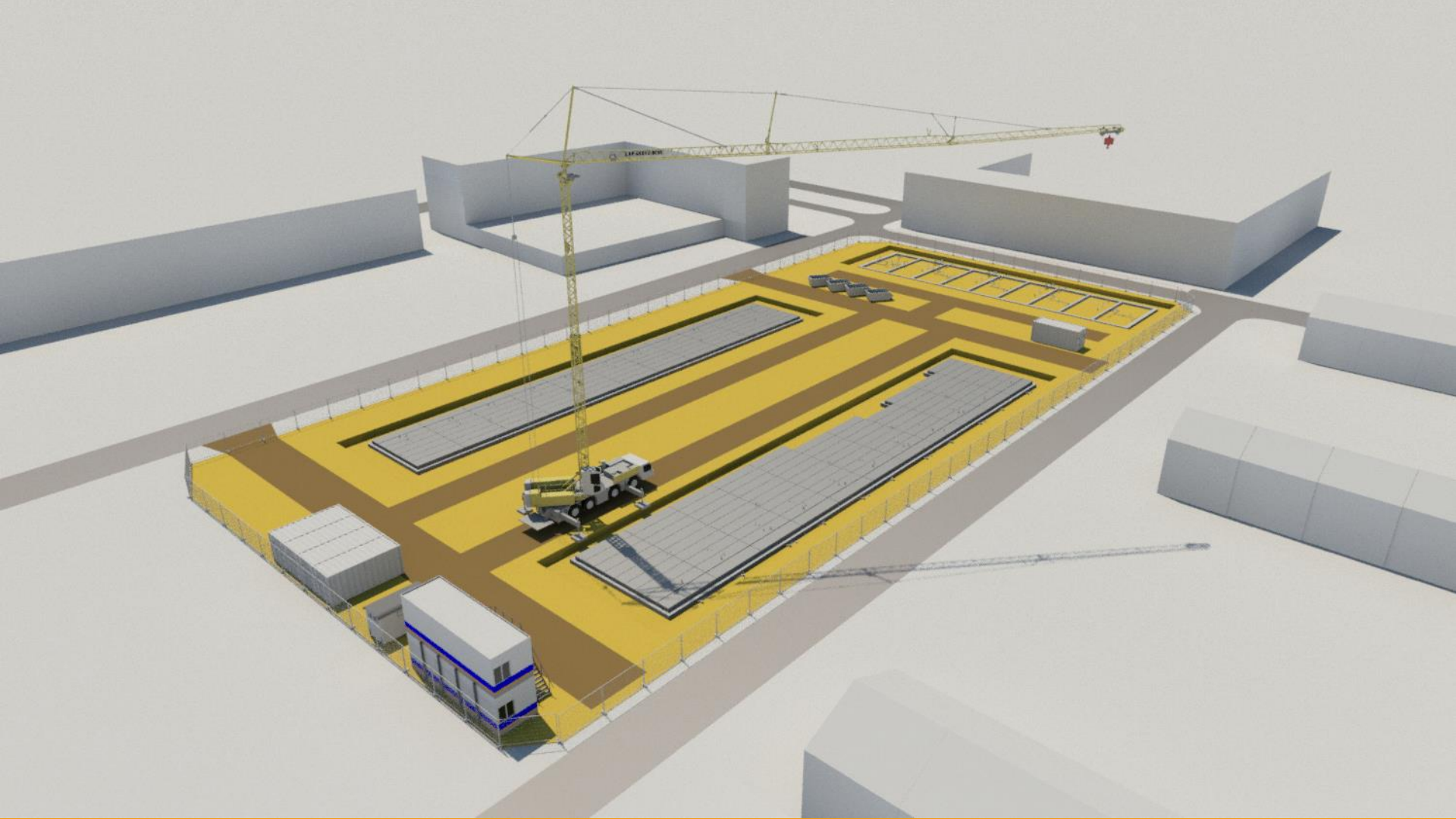


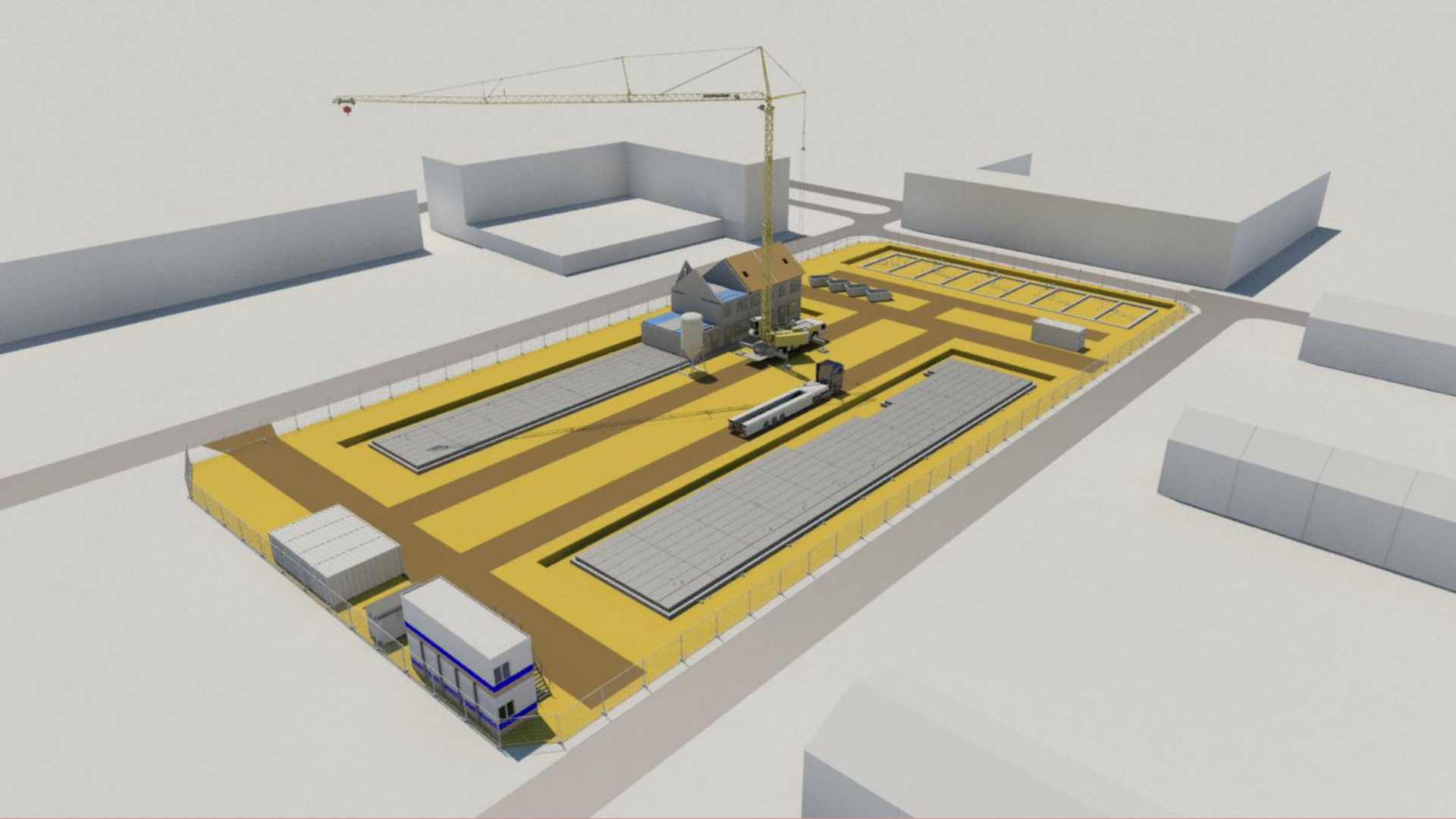


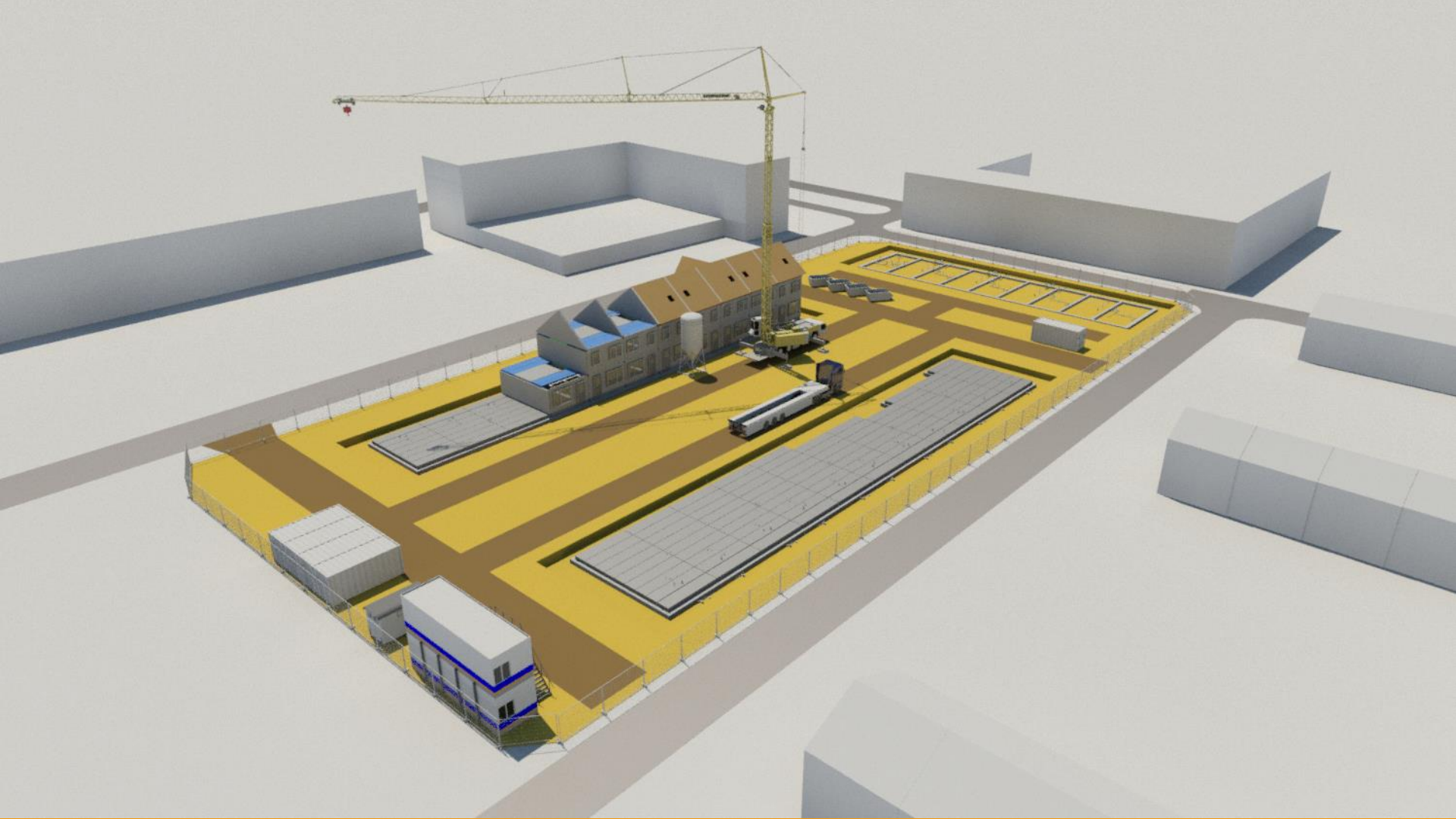


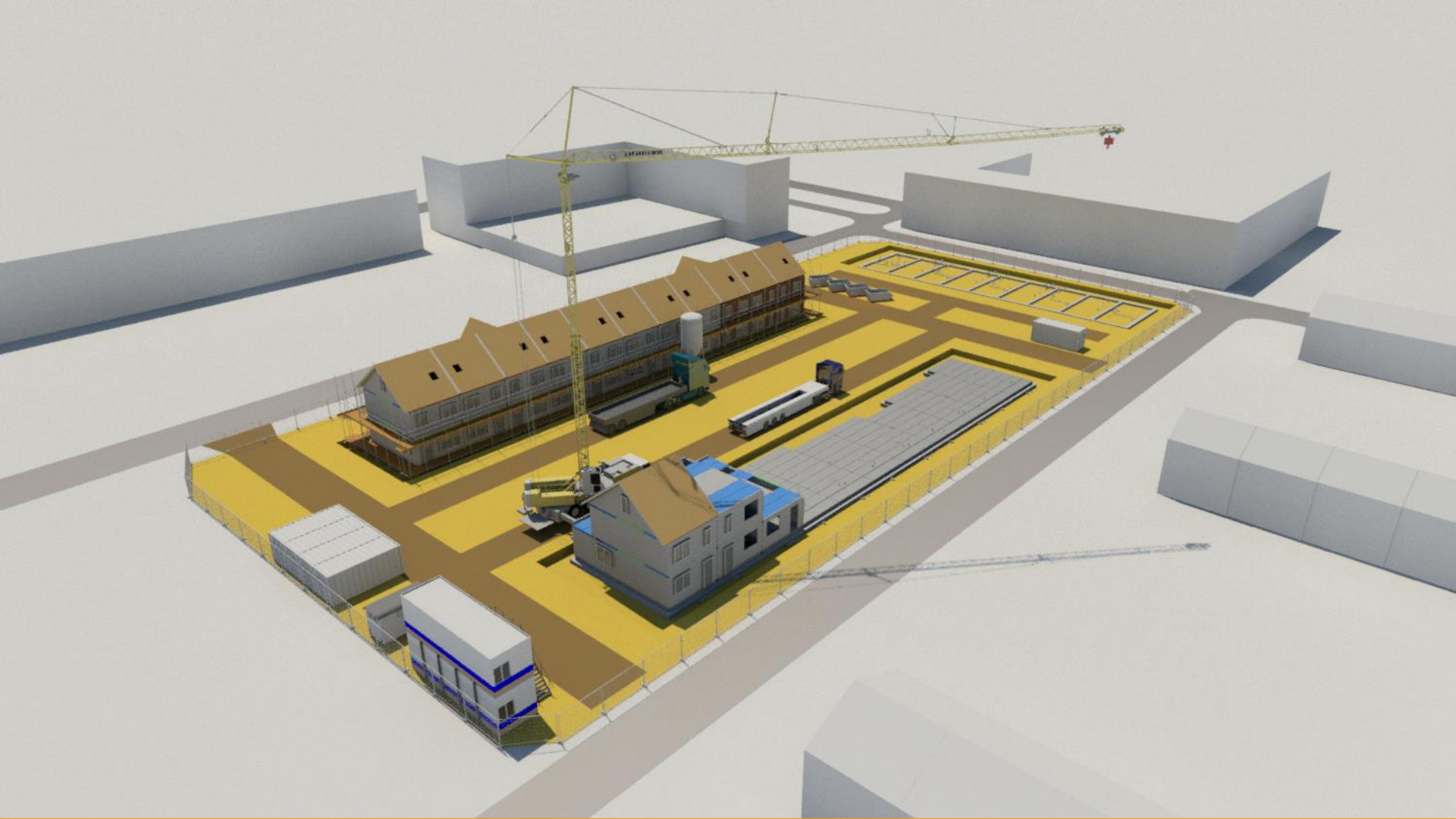


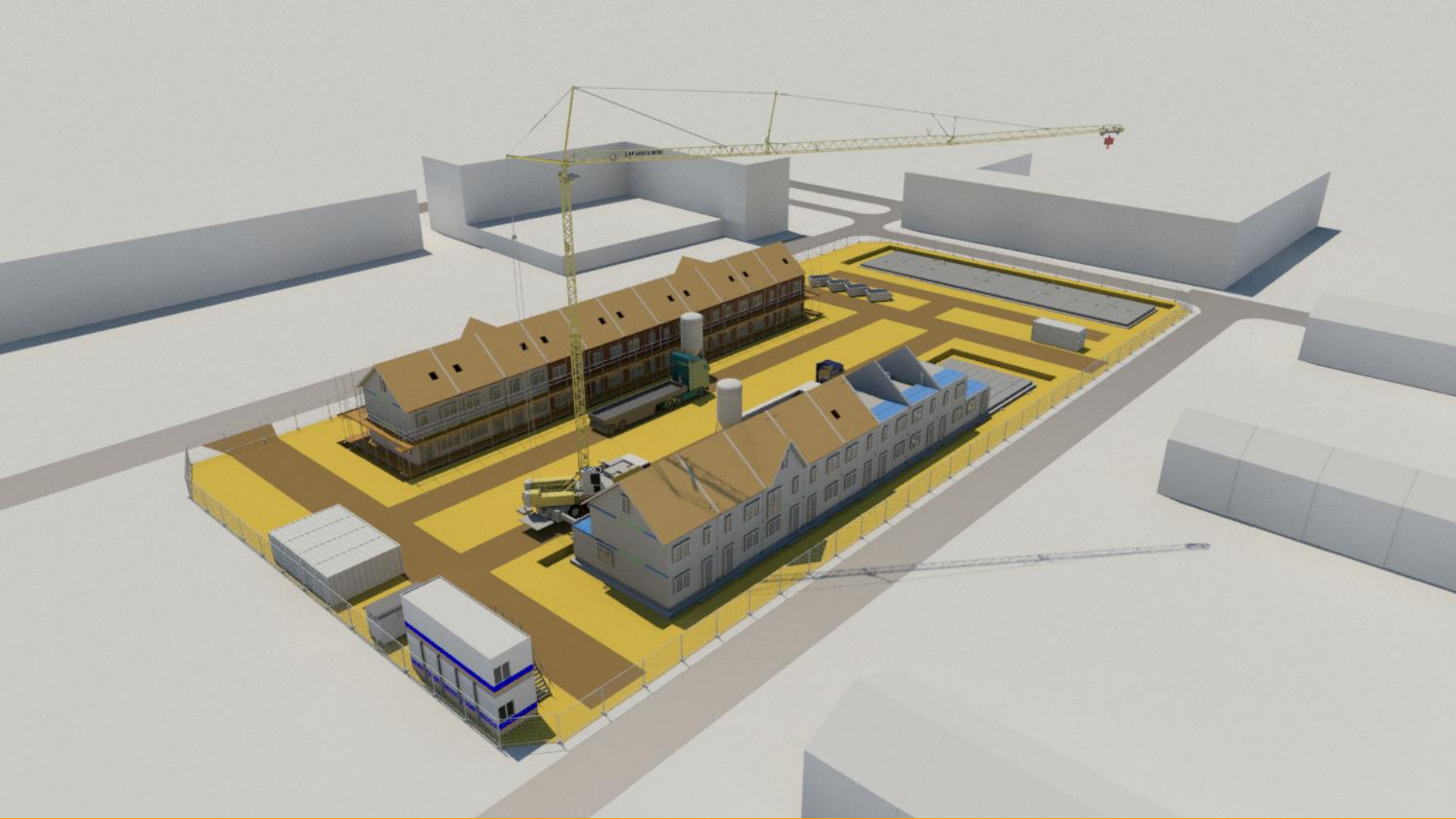


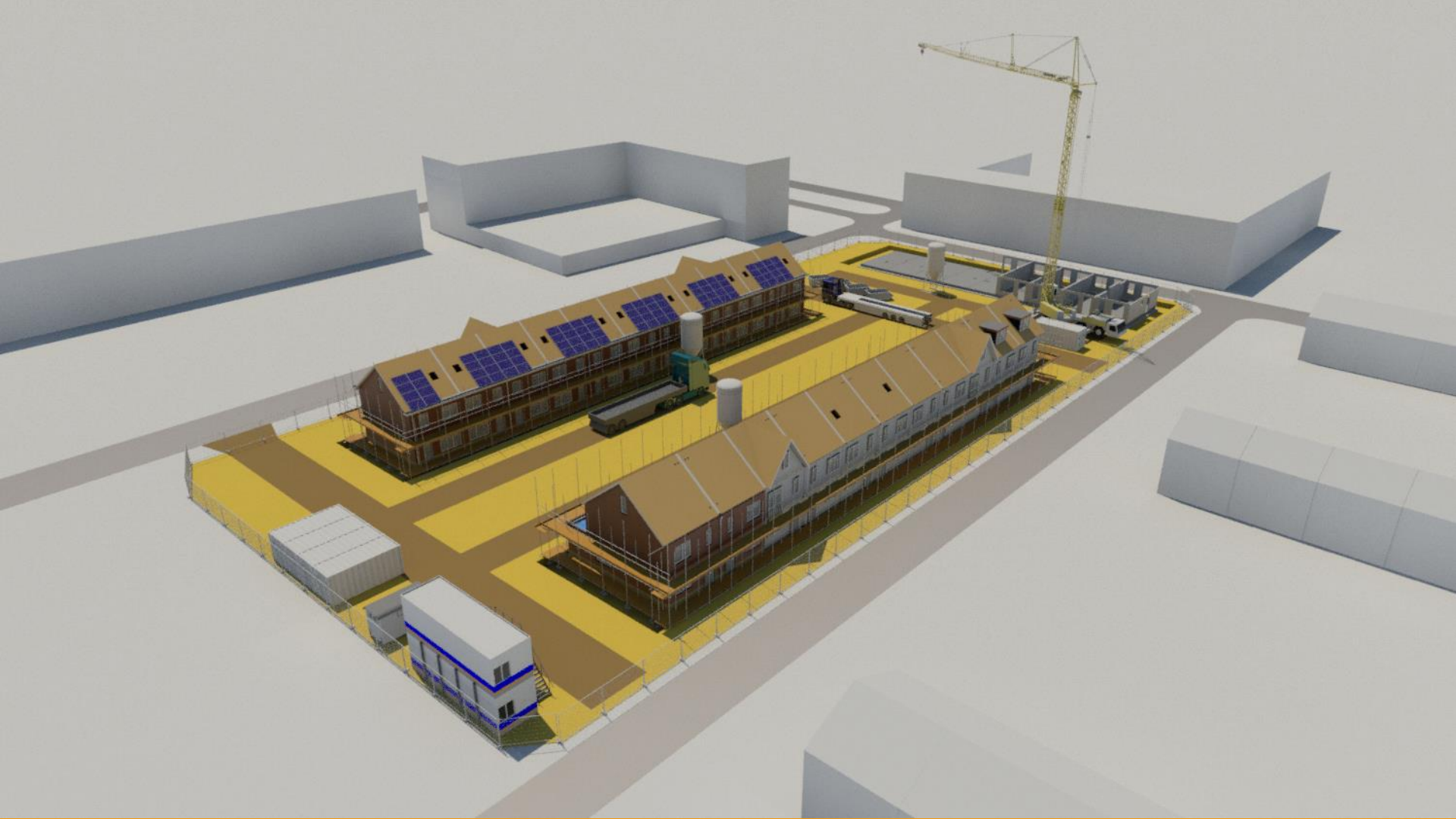
















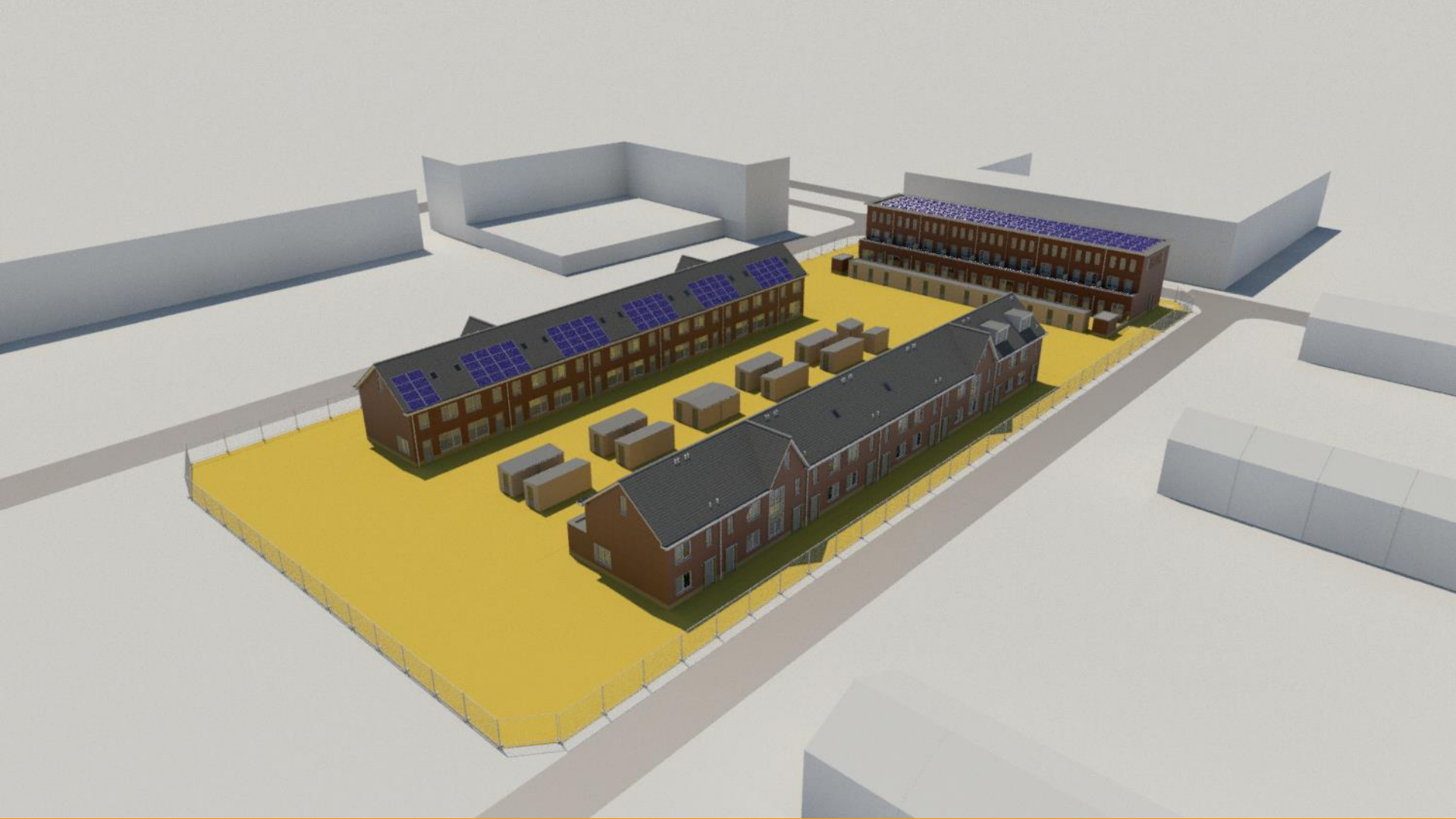


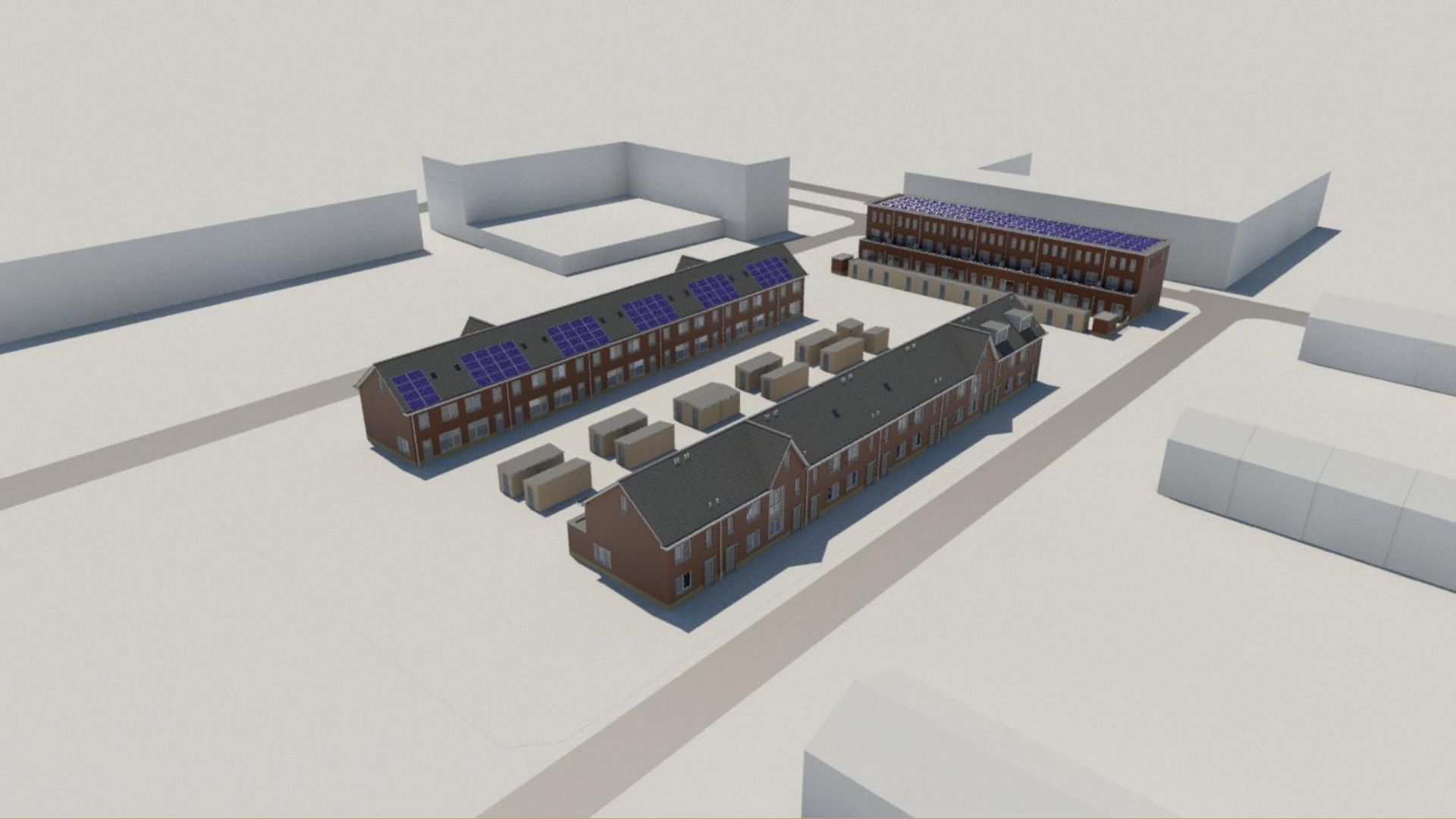










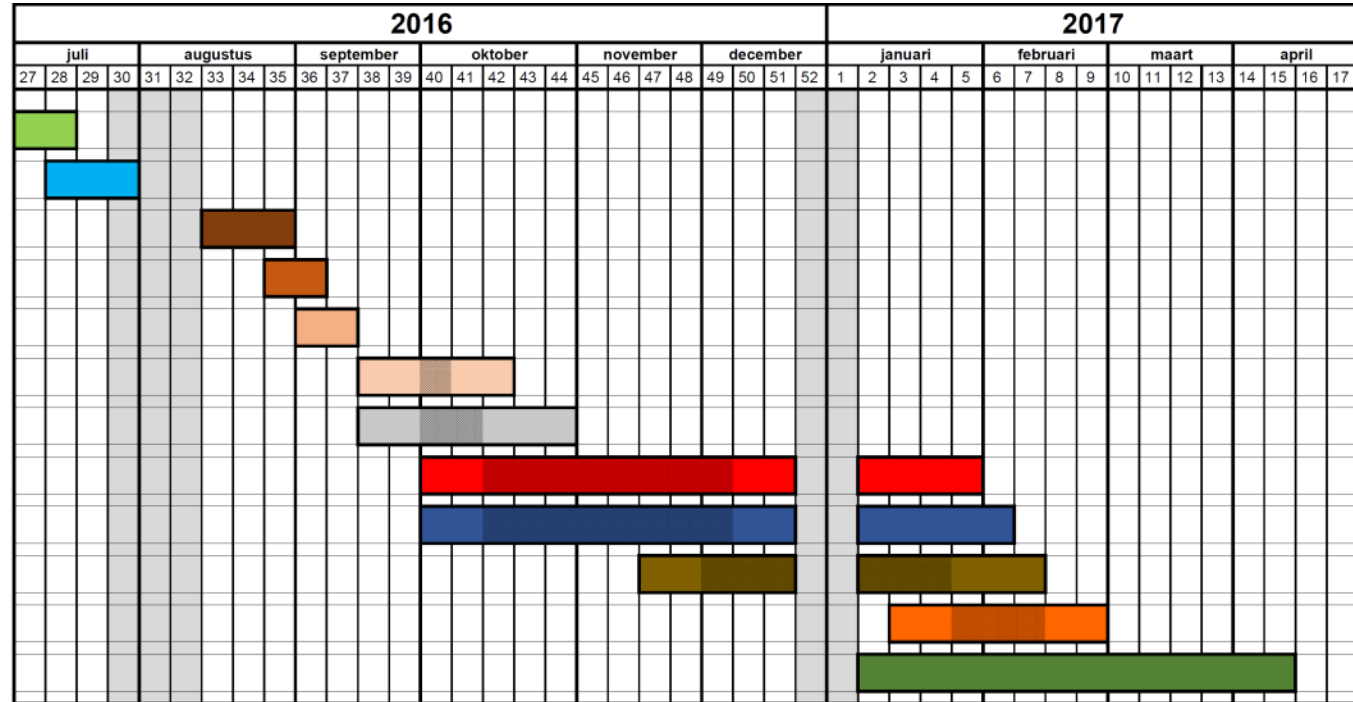


Planning



Planning

- BOUWPLAATS INRICHTING
- BRONNEN BOREN
- GRONDWERK
- HEIWERK
- FUNDERING
- BEGANE GRONDVLOER
- CASCO
- DAK & GEVEL
- AFBOUW
- NUTS
- OPLEVERING
- INRICHTING OPENBAAR GEBIED



Trillingen



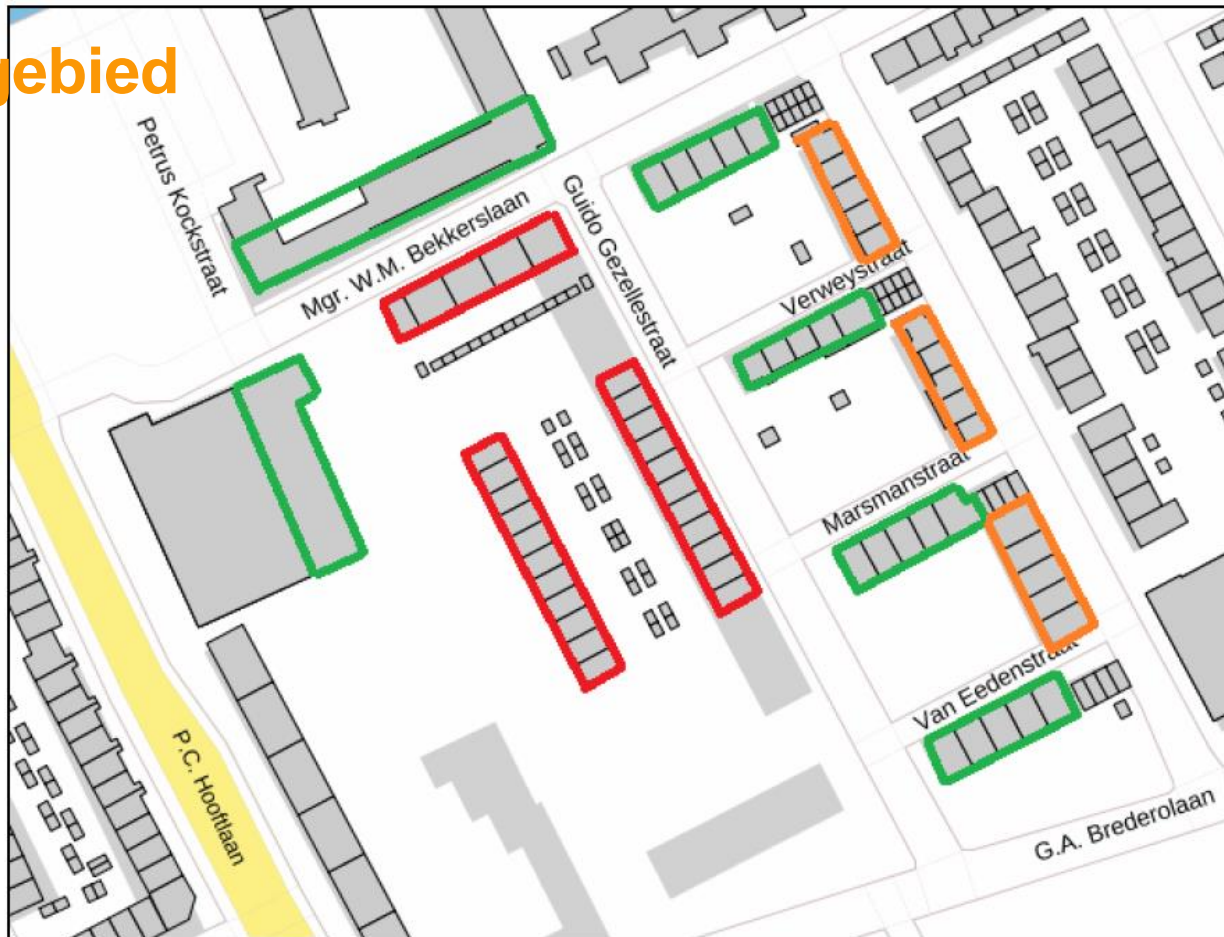
Invloed trillingen

- Heien
- Rijen van de kraan door de bouwput

Procedure

- Inschakelen onafhankelijk expertiseburo
- Risicogebied wordt geschouwd voor start werkzaamheden B&vE
- Opnamegebied wordt bepaald
- Aankondigingen voor opnames
- Expertiseburo doet een opname (inclusief foto's)
- Opnamerapport bij geaccrediteerde expertiseburo
- Trillingsmetingen tijdens werkzaamheden

Opnamegebied



Afhandeling schade:



Communicatie



Bouwen is overlast!

- Niet te voorkomen !
- Wel te beperken
 - Bouwmethodiek
 - Communicatie

Communicatie

- Proactief informeren direct betrokkenen;
- Zorgen voor het beperken en minimaliseren van overlast;
- Aandacht voor omgeving;
- Creëren van tevredenheid;
- Streven naar optimale veiligheid op en rond de bouwplaats;
- Trots op ontwikkelingen.



BEWUSTE

BOUWERS



Vertrekpunt



BEWUSTE

BOUWERS

beste bureu

5 pijlers



Omgeving

Bewuste Bouwers beperken hinder en hinderbeleving voor de omgeving. Medewerkers op het project zijn zich bewust van hun impact op mensen in de omgeving. Zij communiceren proactief voorafgaand en tijdens de bouw en gaan professioneel om met vragen, klachten en tips vanuit de omgeving.



Veilig

Bewuste Bouwers werken veilig voor omwonenden, voorbijgangers en bezoekers. Bouwactiviteiten vormen geen onaanvaardbaar risico voor de veiligheid van omwonenden, voorbijgangers en bezoekers. De omgeving van het project, toegangswegen en informatiepunten zijn veilig voor omgeving, weggebruikers en bezoekers.



Vakmensen

Bewuste Bouwers hebben aandacht voor de ontwikkeling, gezondheid, welzijn en veiligheid van hun vakmensen. Medewerkers dragen bij aan het imago van de bouw. De medewerkers zijn het visitekaartje van het project en de bouwsector.



Milieu

Bewuste Bouwers werken milieubewust. Er is beleid voor afvalmanagement en energiebesparing. Het project is zich bewust van de impact op het milieu en neemt maatregelen om de impact te verkleinen. Het bouwbedrijf faciliteert het project om op een duurzame wijze te bouwen.



Verzorgd

Bewuste Bouwers werken netjes. Het project maakt gezien vanuit de omgeving een verzorgde indruk. Op en rondom het project is het opgeruimd. Materiaal en materieel zijn opgeruimd, schoon en onderhouden.

Betrokken omgeving

Hoe?

Informeren



Betrekken



Vragen?

