

publieks en bestuurscentrum verdilaan



kantoorgebouw voor medewerkers laan van de glazen stad



Nieuw gemeentehuis Westland presentatie omwonenden Verdilaan maandag 18 april 2016



Welkomstwoord en toelichting programma

De Groene Schakel

- Marcel Poolman, communicatiemanager
- Lars Roosken, projectmanager
- Ton Hemels, hoofduitvoerder

Verspreidingsgebied uitnodigingen



Doel informatiebijeenkomst

Informatie en toelichting omtrent:

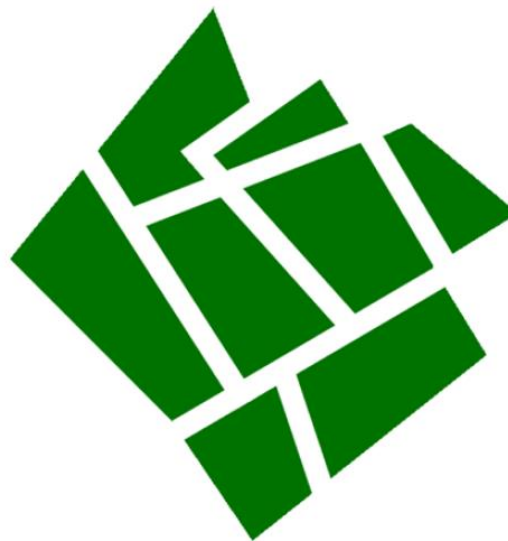
- Werkzaamheden
- Bouwproces
- Planning

Inhoud

- Korte presentatie De Groene Schakel
- Locatie Verdilaan
- Bouw- en logistiekproces
- Planning
- Overlast werkzaamheden
- Communicatie
- Vragen

Gemeente Westland

Alle kernen in een centraal huis



de groene schakel



de groene schakel

VolkerWessels

Boele & van Eesteren



WOMW Technische installaties

PCH DIENSTENGROEP

cepezed

arrangegroup™
arrange • manage • recruit

**VAN
ROSSUM**



VolkerWessels
VASTGOEDBEHEER

KVMC

draaijer+partners

de groene schakel

BURO LUBBERS
landschapsarchitectuur & stedenbouw

cepezed**interieur**

mvowestland
ondernemen met je ♥!



SCHWAGERMANN

elektravon
elektrotechniek



PATIJNENBURG



GEMEENTE WESTLAND



de groene schakel

Gemeente Westland

Contract:

- DBFMO
- 25 jaar

Gemeente Westland

Animatie



de groene schakel

Locatie Verdilaan



Locatie Verdilaan



Locatie Verdilaan

Kenmerken van het project:

- Publieks- en bestuurscentrum
- Historisch archief
- 5.300 m²
- 60 parkeerplekken
- Sloop Rabobank

Locatie Verdilaan

Kenmerken van het project:

- Binnenstedelijke herontwikkeling
- Weinig beschikbare ruimte
- Bouwen naast bewoonde omgeving
- In de buurt van scholen en winkelend publiek

Bouw- & logistiekproces



Bouwen is overlast !

- Bouwwerkzaamheden
- Bouwverkeer
- Afsluitingen van wegen
- Kranen
- Stof
- Geluid
- Trillingen

Bouwen is overlast !

Niet te voorkomen !

Wel te beperken

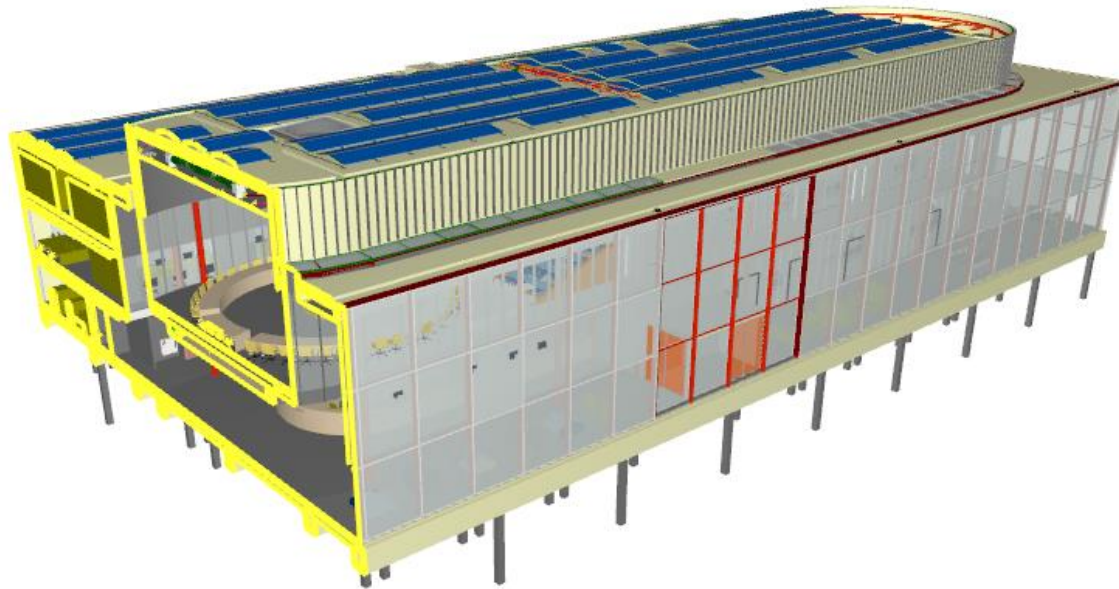
- bouwmethodiek

Vorbereidende bouwwerkzaamheden

→ Ontwerp

→ BIM

Bouw Informatie Model (BIM)



Vorbereidende bouwwerkzaamheden

→ Ontwerp

→ BIM

→ Sloop Rabobank

Sloop Rabobank



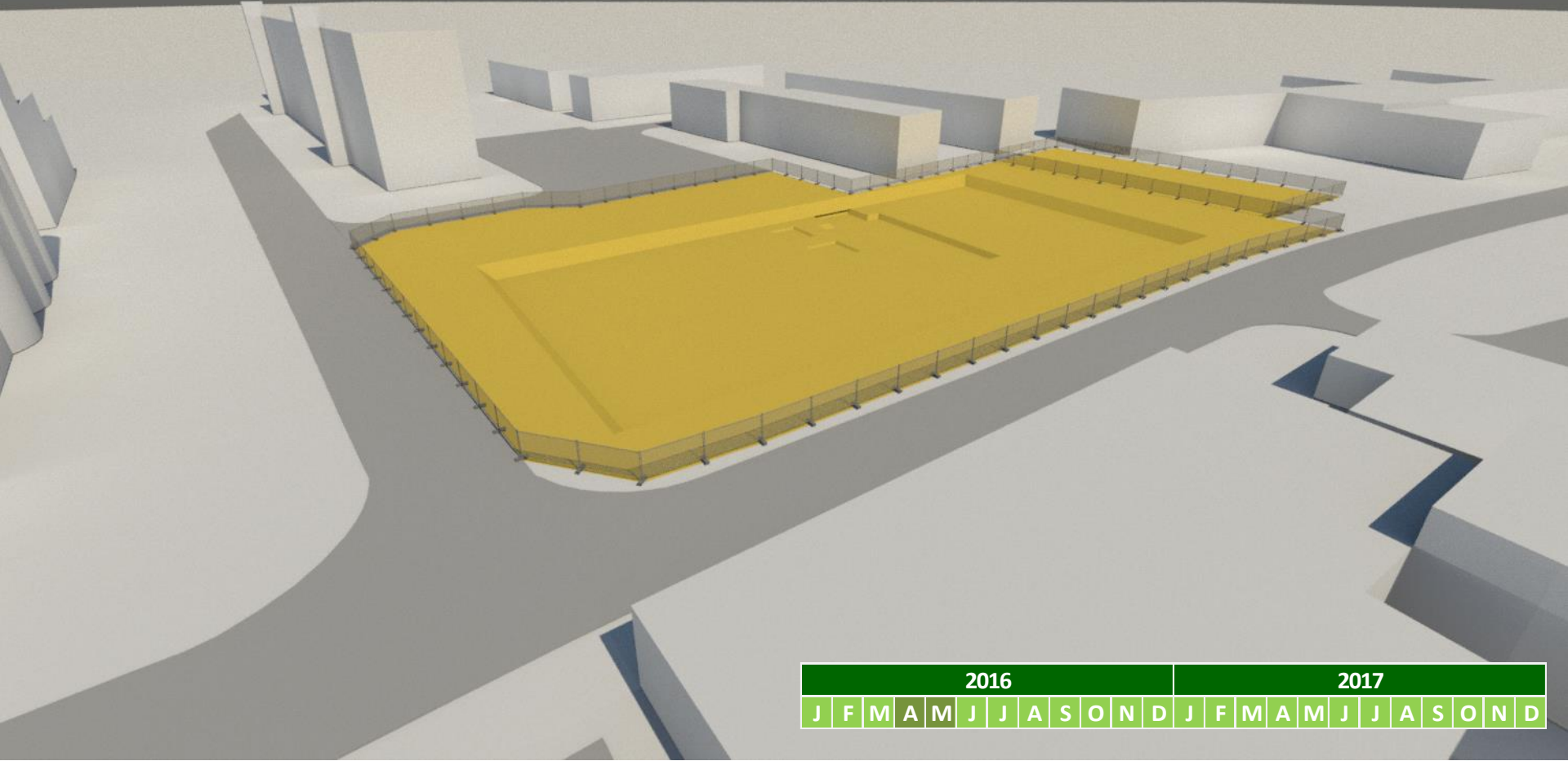
Als je voor
de tandarts
altijd een
afspraak
maakt,
waarom
dan ook niet
met ons?



140174.NL

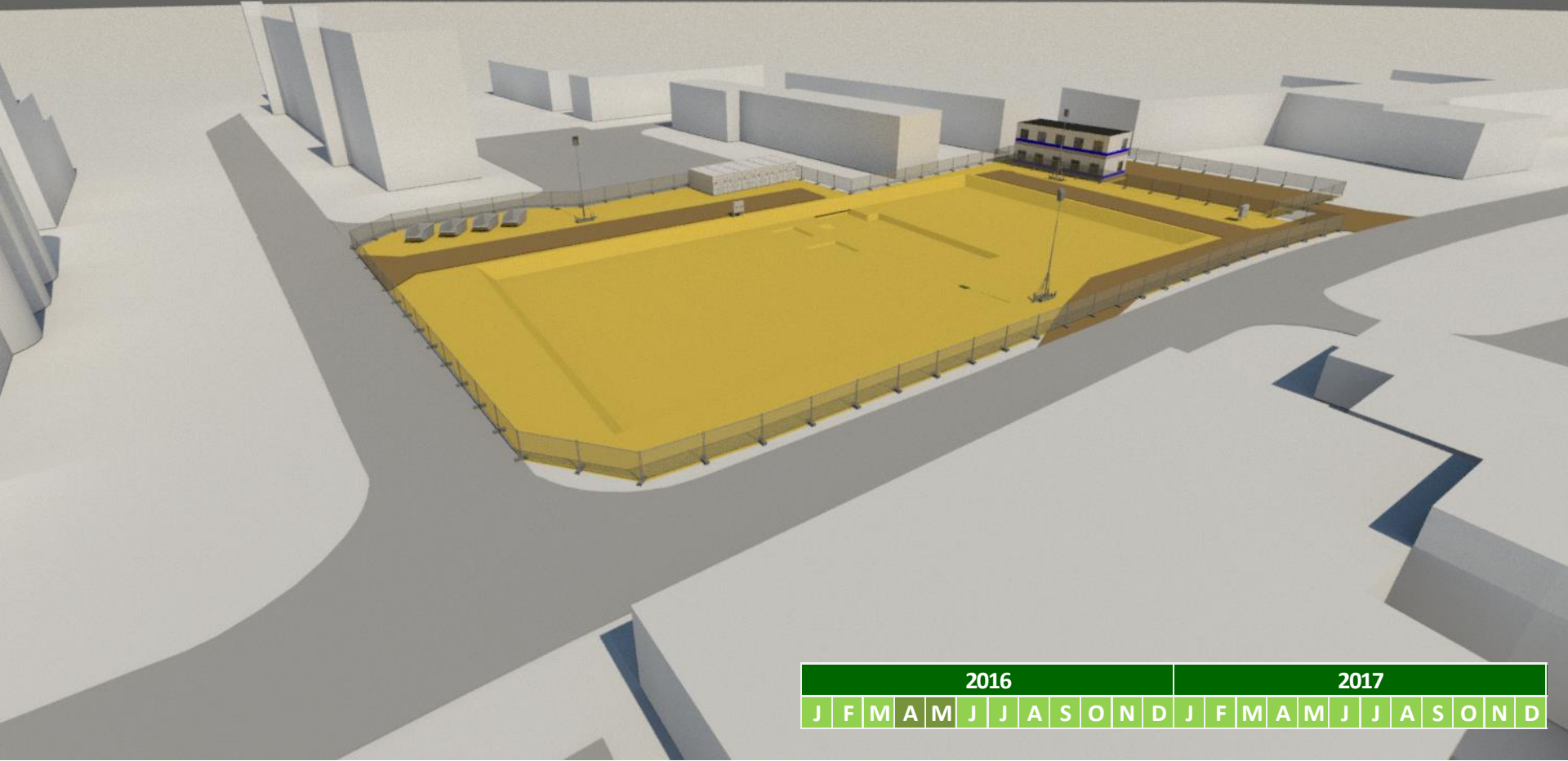


Huidige situatie



2016												2017											
J	F	M	A	M	J	J	A	S	O	N	D	J	F	M	A	M	J	J	A	S	O	N	D

Inrichten bouwterrein



2016												2017											
J	F	M	A	M	J	J	A	S	O	N	D	J	F	M	A	M	J	J	A	S	O	N	D

Inrichten bouwterrein



2016												2017											
J	F	M	A	M	J	J	A	S	O	N	D	J	F	M	A	M	J	J	A	S	O	N	D

Inrichten bouwterrein



2016												2017											
J	F	M	A	M	J	J	A	S	O	N	D	J	F	M	A	M	J	J	A	S	O	N	D

Logistiek



2016												2017											
J	F	M	A	M	J	J	A	S	O	N	D	J	F	M	A	M	J	J	A	S	O	N	D

Logistiek



Logistiek



Logistiek



2016												2017											
J	F	M	A	M	J	J	A	S	O	N	D	J	F	M	A	M	J	J	A	S	O	N	D

Logistiek

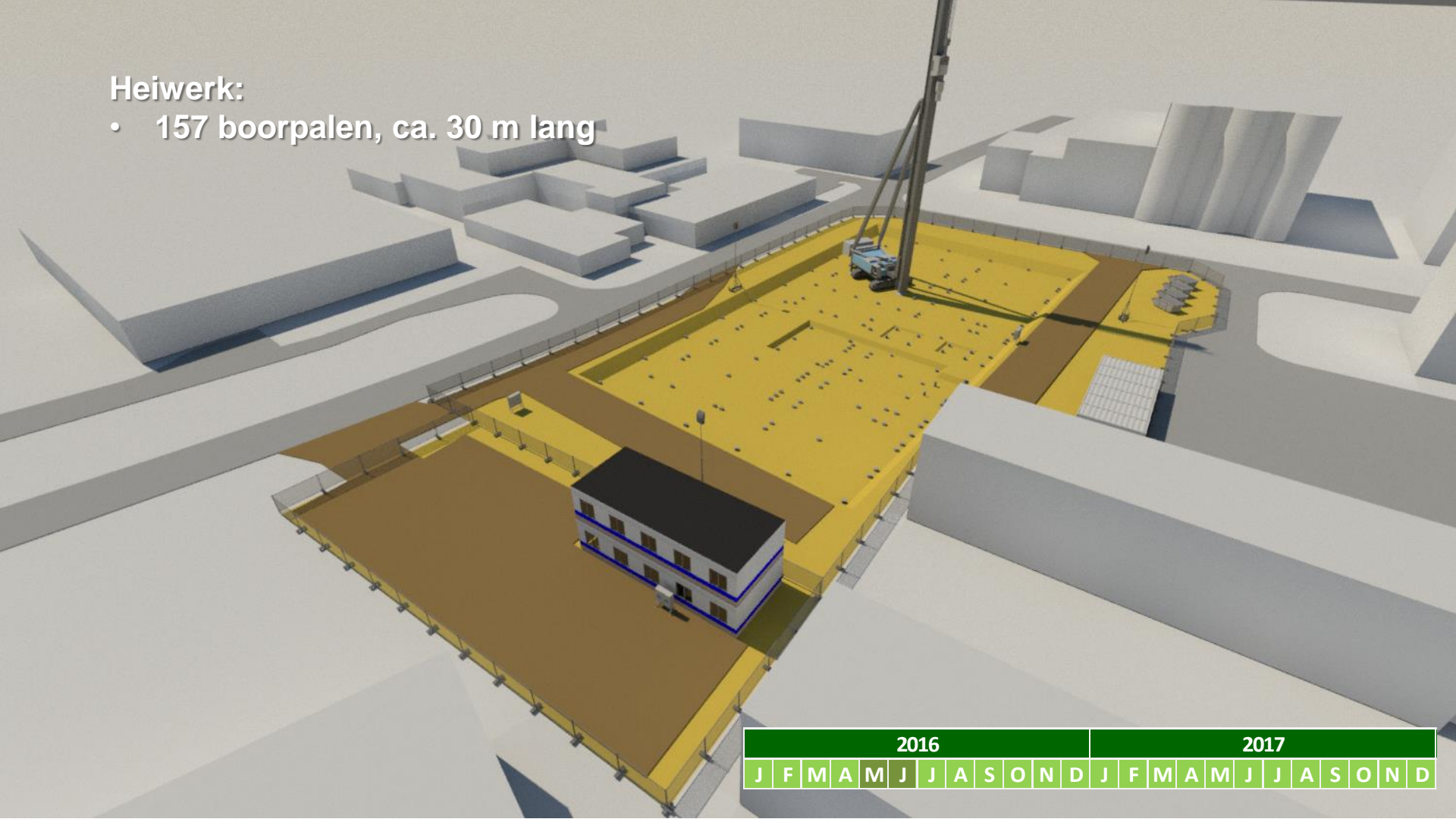


Logistiek



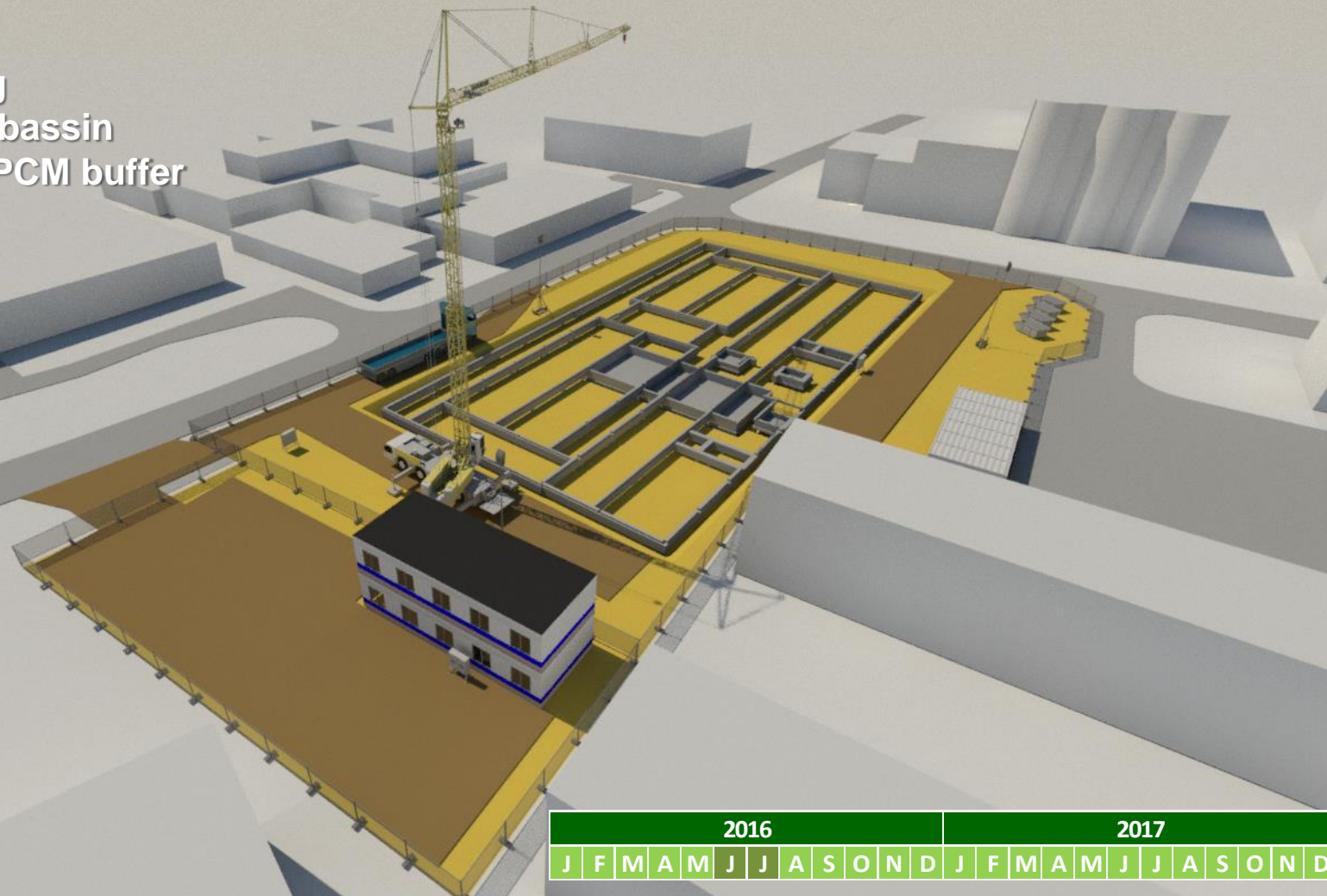
Heiwerk:

- 157 boorpalen, ca. 30 m lang



2016												2017											
J	F	M	A	M	J	J	A	S	O	N	D	J	F	M	A	M	J	J	A	S	O	N	D

Fundering
Sprinkler bassin
Plaatsen PCM buffer



2016												2017											
J	F	M	A	M	J	J	A	S	O	N	D	J	F	M	A	M	J	J	A	S	O	N	D

Begane grond vloer



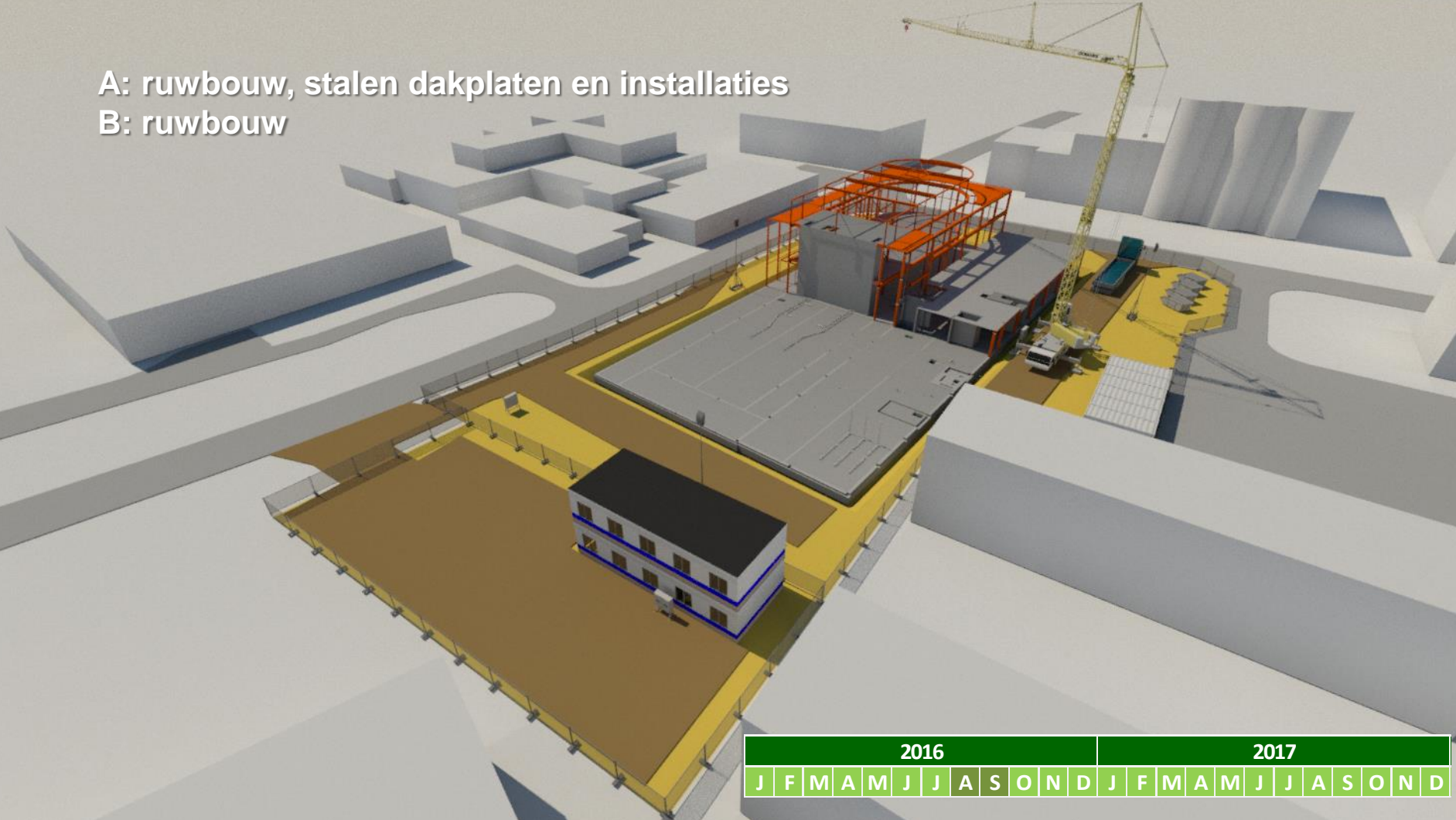
2016												2017											
J	F	M	A	M	J	J	A	S	O	N	D	J	F	M	A	M	J	J	A	S	O	N	D

A: ruwbouw (staalconstructie, kanaalplaatvloeren en prefab)



2016												2017											
J	F	M	A	M	J	J	A	S	O	N	D	J	F	M	A	M	J	J	A	S	O	N	D

A: ruwbouw, stalen dakplaten en installaties
B: ruwbouw



2016												2017											
J	F	M	A	M	J	J	A	S	O	N	D	J	F	M	A	M	J	J	A	S	O	N	D

A: ruwbouw gereed, installaties, start gevel
B: ruwbouw en installaties
C: ruwbouw



- A: installaties, gevel, start dak
- B: ruwbouw gereed, installaties en start dak en gevel
- C: ruwbouw, grote installatie componenten
- D: ruwbouw



2016													2017											
J	F	M	A	M	J	J	A	S	O	N	D	J	F	M	A	M	J	J	A	S	O	N	D	

- A: installaties, gevel gereed, dak gereed en start afbouw
- B: installaties, dak en gevel
- C: ruwbouw gereed, installaties, start dak en start gevel
- D: ruwbouw gereed, installaties, start dak



2016													2017										
J	F	M	A	M	J	J	A	S	O	N	D	J	F	M	A	M	J	J	A	S	O	N	D

- A: installaties en afbouw
- B: installaties, dak en gevel gereed
- C: installaties, dak en gevel
- D: installaties, start dak en gevel



A: installaties en afbouw

B: installaties en start afbouw

C: installaties, dak en gevel gereed en start afbouw

D: installaties, dak en gevel gereed en start afbouw



2016												2017											
J	F	M	A	M	J	J	A	S	O	N	D	J	F	M	A	M	J	J	A	S	O	N	D

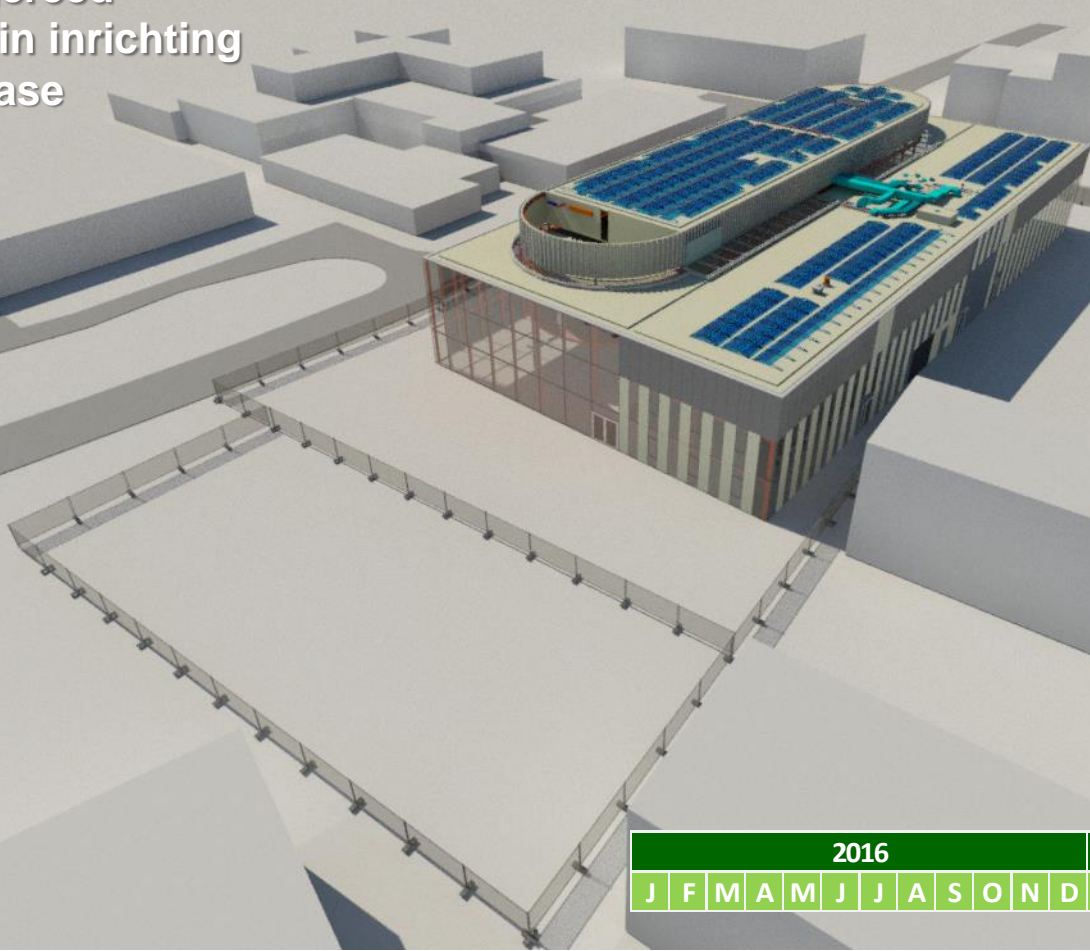
A t/m D: installaties en afbouw
Installaties en zonnepanelen op dak



A t/m D: fijne installaties en fijne afbouw
Werkzaamheden op dak gereed



Gebouw gereed
Start terrein inrichting
Start testfase



2016													2017										
J	F	M	A	M	J	J	A	S	O	N	D	J	F	M	A	M	J	J	A	S	O	N	D

Gebouw opgeleverd



2016												2017											
J	F	M	A	M	J	J	A	S	O	N	D	J	F	M	A	M	J	J	A	S	O	N	D

Gebouw opgeleverd



2016												2017											
J	F	M	A	M	J	J	A	S	O	N	D	J	F	M	A	M	J	J	A	S	O	N	D

Gebouw opgeleverd



2016												2017											
J	F	M	A	M	J	J	A	S	O	N	D	J	F	M	A	M	J	J	A	S	O	N	D

Planning



Planning

Samenvatting ATS	2016												2017						
	maand nr.	apr 4	mei 5	juni 6	juli 7	aug 8	sept 9	okt 10	nov 11	dec 12	jan 1	feb 2	mrt 3	apr 4	mei 5	juni 6	juli 7	aug 8	sept 9
Bouwfase																			
		16-05-2016																	
Start bouwwerkzaamheden		◆																	
Fundering			■	■	■														
Ruwbouw					■	■	■	■											
Gevel/dak							■	■	■	■									
Installaties					■	■	■	■	■	■	■	■	■	■	■				
Afbouw									■	■	■	■	■	■					
Terrein												■	■	■	■				
Test en keuring gebouw														■	■				
Oplevering																	◆		
																		30-06-2017	



Overlast werkzaamheden



Procedure belendingen

- inschakelen onafhankelijk expertisebureau
- risicogebied wordt geschouwd voor start werkzaamheden DGS
- opnamegebied wordt bepaald
- aankondigingen voor opnames
- expertisebureau doet een opname (inclusief foto's)
- opnamerapport bij notaris
- indien noodzakelijk trillingsmetingen tijdens werkzaamheden

Afhandeling schade



Opnamegebied



Opnamegebied



Opnamegebied



Opnamegebied



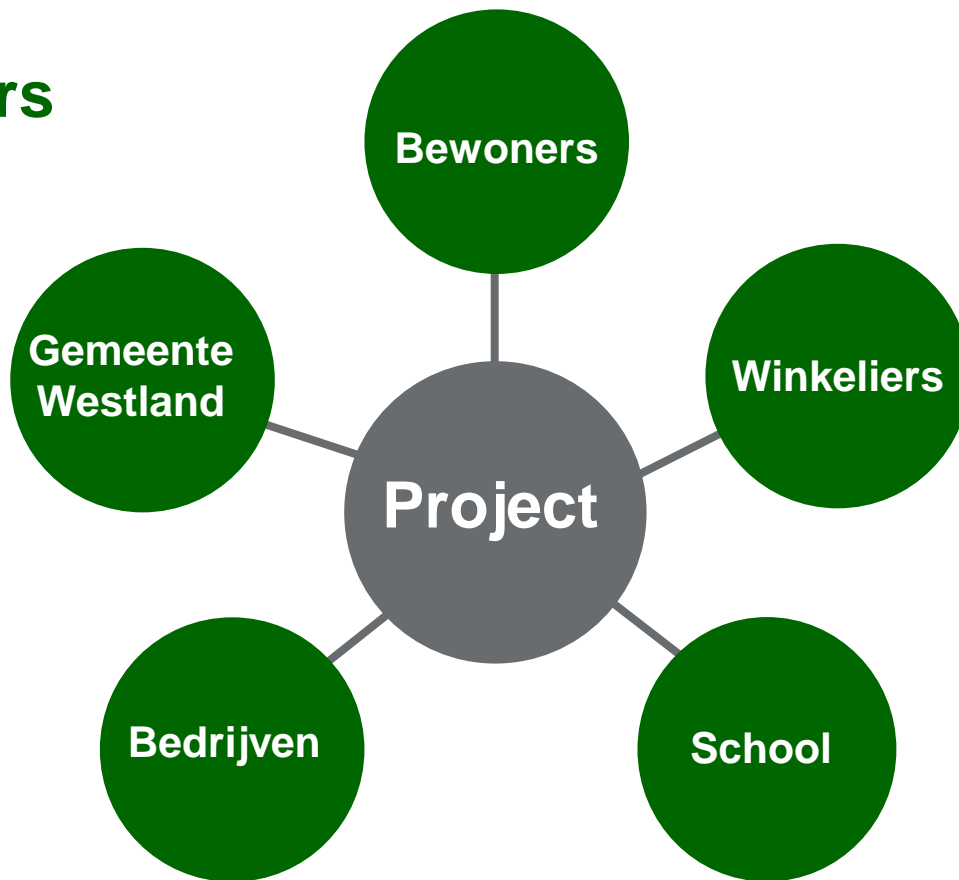
Communicatie



Bouwen is overlast!

- niet te voorkomen !
- wel te beperken
 - bouwmethodiek
 - communicatie

Stakeholders



Communicatie

- streven naar optimale veiligheid op en rond de bouwplaats
- proactief informeren direct betrokkenen
- zorgen voor het beperken en minimaliseren van overlast
- aandacht voor omgeving
- creëren van tevredenheid
- trots op ontwikkelingen



BEWUSTE

BOUWERS



Vertrekpunt



BEWUSTE

BOUWERS

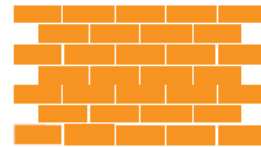
beste bureu

Gedragcode

- Bouwen is overlast
- Rekening houden met de omgeving
- Communiceren en handelen
- Op basis van 5 pijlers

Gedragcode o.b.v. 5 pijlers

- Bewust
- Veilig
- Milieubewust
- Verzorgd
- Sociaal



5 pijlers

DE VIJF PIJLERS VAN DE GEDRAGSCODE



BEWUST Een Bewuste Bouwer **communiceert proactief**. Worden bijvoorbeeld de buren op de hoogte gehouden van de werkzaamheden op de bouwplaats? Waar kan een voorbijganger een vraag of klacht melden? Hoe kunnen buren en geïnteresseerden de bouwwerkzaamheden volgen?



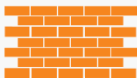
VEILIG Een Bewuste Bouwer zorgt **dat de bouwplaats én de omgeving veilig zijn**. Kan bijvoorbeeld een voorbijganger of weggebruiker de bouwplaats veilig passeren? Kunnen bezoekers veilig bij de bouwkeet komen? Hoe rijdt het vrachtverkeer naar de bouwplaats toe?



MILIEU Een Bewuste Bouwer is **milieubewust**. Wordt bijvoorbeeld rest- of sloopmateriaal hergebruikt op de bouwplaats? Welke slimme en praktische maatregelen zijn genomen om energie te besparen? Weet iedereen waarom het afval gescheiden wordt?



SOCIAAL Een Bewuste Bouwer **is het visitekaartje van de bouwsector**. Op welke manier wordt er bijvoorbeeld aandacht besteed aan de gezondheid en welzijn van de medewerkers? Hoe wordt hinder voor de omgeving beperkt? Weten medewerkers wat het betekent om een Bewuste Bouwer te zijn?



VERZORGD Een bouwplaats **van een Bewuste Bouwer is schoon en opgeruimd**. Hoe opgeruimd en gestructureerd ziet de bouwplaats er bijvoorbeeld uit? En ligt er geen los bouw- en zwerfafval rondom de bouwplaats? Staat het hekwerk recht en zijn banners goed bevestigd en heel?



Normkaarten



BEWUST

1 Bewuste Bouwers communiceren proactief.

- A De omgeving is voor aanvang van en tijdens de bouw over de bouwwerkzaamheden geïnformeerd.
- B Klachten en verzoeken worden snel en professioneel afgehandeld.
- C Het aanspreekpunt voor de omgeving voor het verkrijgen van informatie of melden van klachten is duidelijk.
- D De contactgegevens van het bouwbedrijf of opdrachtgever zijn duidelijk aangegeven.

BEWUST

TIPS OM AAN DE NORM TE VOLDOEN: AANSPREEKBAARHEID

MINIMAAL

Een contactmogelijkheid (telefoon, website) zichtbaar vanaf de straat.

Banner van Bewuste Bouwers is zichtbaar vanaf de straat.

Naamborden, vlaggen en huisstijl zijn gebruikt.

BOVEN DE NORM

24 uur per dag bereikbaar.

E-mailadres zichtbaar vanaf de straat.

TIPS OM AAN DE NORM TE VOLDOEN: COMMUNICATIE EN KLACHTENAFHANDELING

MINIMAAL

Informatie over start bouw is gecommuniceerd met omwonenden.

Tijdstip, tijdsduur en plaats van hinder wordt aangegeven.

Er is een klachtenlogboek/klachtenprocedure.

Er is een verantwoordelijke aangewezen voor de afhandeling van de klachten.

BOVEN DE NORM

Excursies, open dagen, inloopspreekuur.

Nieuwsbrieven, social media, projectwebsite.

Informatie in meerdere talen voor omwonenden.

Klacht wordt gerapporteerd aan de opdrachtgever en/of de opdrachtnemer.

Er worden maatregelen genomen ter voorkoming van herhaling van de klacht.

Complimenten van de omgeving worden met medewerkers gedeeld.

Er is een klachten- en/of ideeënbuis.

Betrokken omgeving – wijze van informeren

- nieuwsbrief
- vast aanspreekpunt
- mail: info@degroeneschakel.nl
- website: www.degroeneschakel.nl

PROJECT WEBSITES

GEMEENTEHUIS WESTLAND

- Informatie
- Film
- Webcam
- Partijen
- Contact
- Klachten
- Downloads
- Nieuws

INFORMATIE

Consortium De Groene Schakel (Boele & van Eesteren, HOMIJ Technische Installaties en PCH) heeft de opdracht verworven om het nieuwe gemeentehuis van Westland te bouwen en exploiteren. De DBFMO opdracht bestaat uit het realiseren van twee gebouwen: een publieks- en bestuurscentrum en een kantoorgebouw voor de medewerkers van Westland. Het contract hiervoor werd eind augustus 2015 ondertekend door de Westlandse wethouder Bram Meijer en directeur Piet van Hoeven namens het consortium.

Op de Verdilaan in Naaldwijk komt het Westlands publieks- en bestuurscentrum en ongeveer 750 meter verderop komt aan de Tiendweg een kantoorgebouw voor medewerkers. De nieuwe gemeentelijke huisvesting is duurzaam en zal de kwaliteit en efficiency van de dienstverlening vergroten.

Een project van:



een VolkerWessels onderneming

PROJECT WEBSITES

GEMEENTEHUIS WESTLAND

- Informatie
- Film
- Webcam
- Partijen
- Contact
- Klachten
- Downloads
- Nieuws

KLACHTEN

De Groene Schakel doet haar uiterste best om de overlast van het bouwen voor de omgeving tot een minimum te beperken. Mocht u toch een op-, aanmerking of idee hebben met betrekking tot de bouw van het Nieuwe Gemeentehuis Westland, dan kunt u dit aangeven via:

www.verbeterdebouw.nl

Op deze website kunt u de bouwplaats opzoeken en uw opmerkingen doorgeven. Deze zal door ons met alle zorg worden behandeld. U krijgt altijd binnen 8 werkdagen reactie.

Of stuur een e-mail naar: info@degroeneschakel.nl

Een project van:



de groene schakel

Boele & van Eesteren



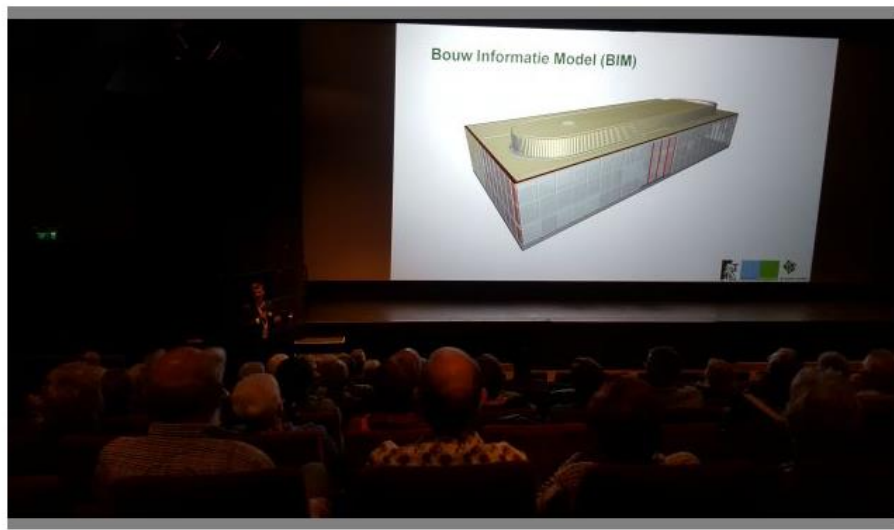
een VolkerWessels onderneming

PROJECT WEBSITES

GEMEENTEHUIS WESTLAND

DOWNLOADS

- Informatie
- Film
- Webcam
- Partijen
- Contact
- Klachten
- Downloads
- Nieuws



DOWNLOADS

- Nieuwsbrief z
- Bouwplaats Verdilaan Westland



een VolkerWessels onderneming

PROJECT WEBSITES

GEMEENTEHUIS WESTLAND

NIEUWS

- Informatie
- Film
- Webcam
- Partijen
- Contact
- Klachten
- Downloads
- Nieuws

Een project van:



de groene schakel

Boele & van Eesteren



Technische Installaties



14 april 2016

Uitnodiging bijeenkomsten start bouw

Graag informeren wij u over de aanstaande werkzaamheden aan het nieuwe Gemeentehuis Westland. Nu de bouwplaatsen bouwrijp zijn gemaakt zullen wij deze gaan inrichten. Begin mei zal er gestart worden met de funderings- en bouwwerkzaamheden op beide locaties.

Om u goed op de hoogte te houden van de werkzaamheden en de zaken die u kunt verwachten tijdens het bouwproces, organiseren wij twee informatiebijeenkomsten. ...

[lees verder >](#)

06 januari 2016

Breken van puin

Eind november zijn de ruwe sloopwerkzaamheden in het



een VolkerWessels onderneming

Vragen?

