

A high-angle, long-exposure photograph of a busy public square. In the lower-left foreground, a man stands still, wearing a white button-down shirt, dark trousers, and a white hard hat with a logo. He is looking towards the camera with a slight smile. The rest of the square is filled with people in motion, their figures blurred into streaks of color and movement. The ground is paved with large, light-colored rectangular tiles. The lighting is bright, suggesting a sunny day.

**Hart van 's-Gravenvande**  
presentatie omwonenden  
dinsdag 22 september 2015

# Welkomstwoord en toelichting programma

## Boele & van Eesteren

- Marcel Poolman, communicatie
- Edwin Martens, projectleider

## BPD

- Ewoud Houwink, verkoopmanager

## Gemeente Westland

- Onno van der Kaaij, projectleider

# Doel informatiebijeenkomst:

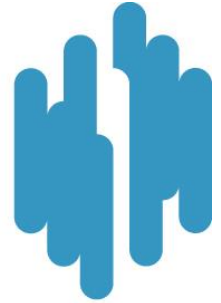
## Informatie en toelichting:

- Project
- Bouwmethodiek
- Logistiek
- Communicatie

# Inhoud

- Korte presentatie Boele & van Eesteren
- Hart van 's-Gravenzande
- Bouwmethodiek
- Planning
- Invloed trillingen
- Communicatie
- Afsluiting presentatie
- Vragen rondes

**wij zijn** | een VolkerWessels onderneming



**Volker**Wessels



Koenen Bouw



# VolkerWessels

Van Hattum en Blankevoort



BEZIG MET BOUWEN

Boele & van Eesteren



Gebr. van Kessel Wegenbouw



de Bonth van Hulsten



Aveco de Bondt  
raadgevend ingenieursbureau



VolkerWessels  
VASTGOED

# wij zijn | multidisciplinair



**bouw & vastgoed**



**infrastructuur**



**energie  
&  
telecom**



# wij zijn | solide

## Boele & van Eesteren:

180 werknemers

2014 omzet € 130 miljoen

- ISO 14001 (milieu)
- FSC-certificering
- Ketenintegratie / Lean bouwen
- Bewuste Bouwers



develop  
design  
build  
finance  
maintain  
operate

## VolkerWessels:

16.000 werknemers

Financieel solide

Geen schulden

2014 omzet € 4,4 miljard

Netto winst € 121 miljoen

Familie bedrijf



wij zijn | woningbouw



wij zijn | utiliteitsbouw



# wij zijn | renovatie & restauratie



wij zijn | duurzaam



**wij zijn** | circulair ontwikkelen en bouwen



wij zijn | veelzijdig



wij zijn | lokaal actief



wij zijn | onze mensen





# Hart van 's-Gravenzande









## Hart van 's-Gravenzande

- Totale gebouw: 25.000 m<sup>2</sup>
- Commerciële ruimten: 7.600 m<sup>2</sup>
- Appartementen: 89
- Parkeerplekken: 280

# Hart van 's-Gravenzande

Kenmerken van het project:

- Binnenstedelijke herontwikkeling;
- Weinig beschikbare ruimte
- Bouwen naast bewoonde omgeving
- In de buurt van winkels en winkelend publiek

# Bouwmetho diek



# Bouwen is overlast !

- Bouwwerkzaamheden
- Bouwverkeer
- Afsluitingen van wegen
- Kranen
- Stof
- Geluid
- Trillingen



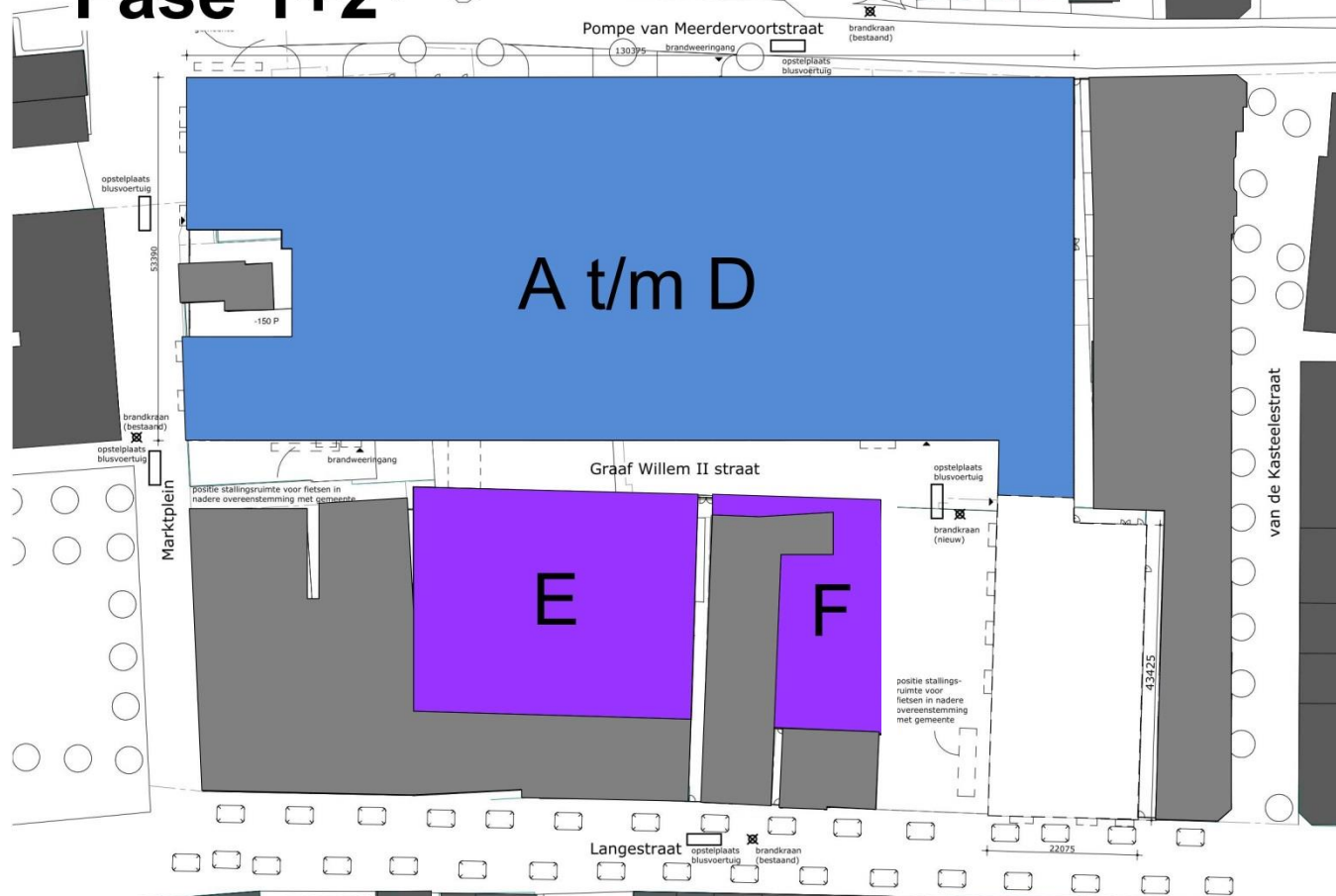
# Bouwen is overlast !

- Niet te voorkomen !
- Wel te beperken
  - Bouwmethodiek

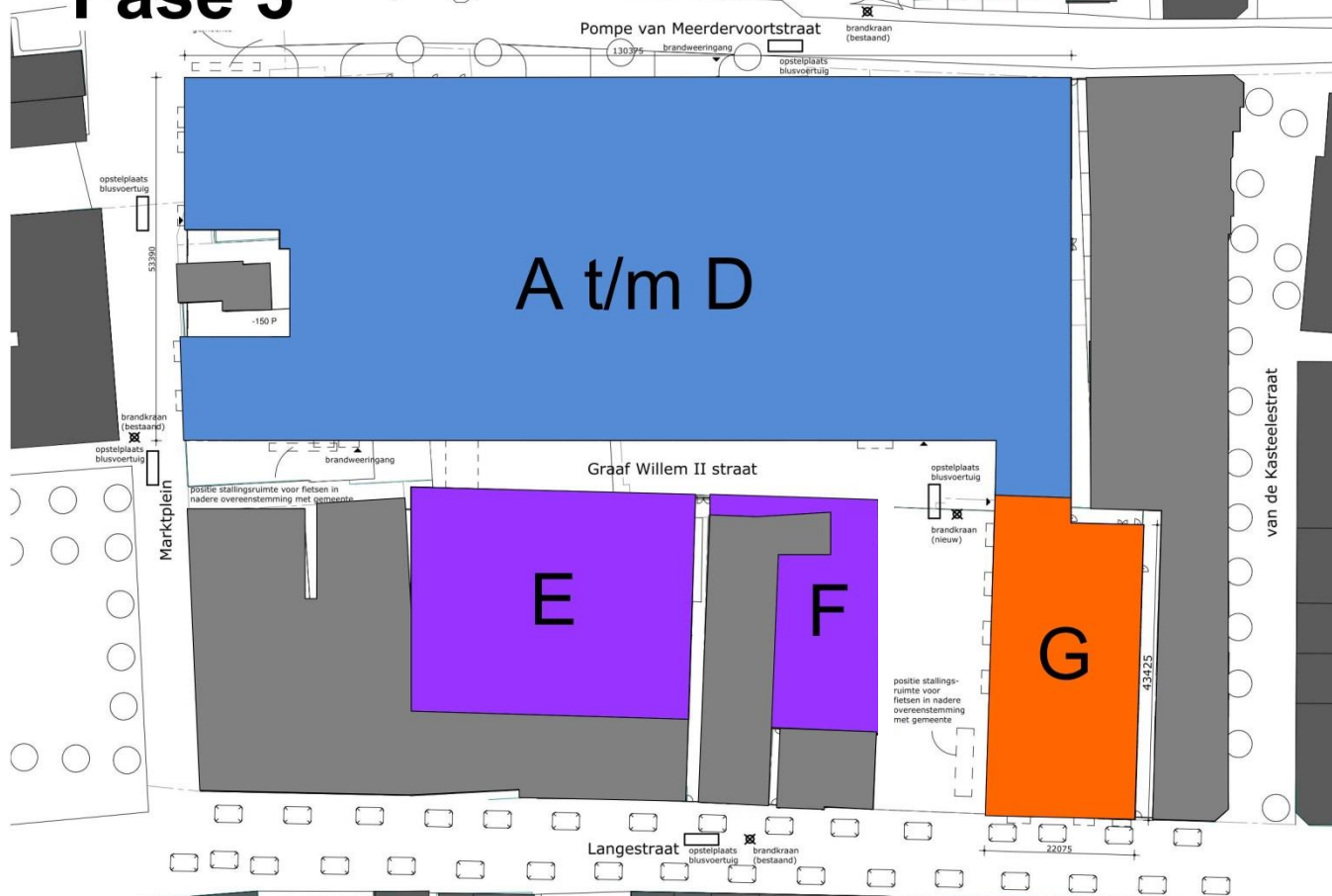
# Fasering



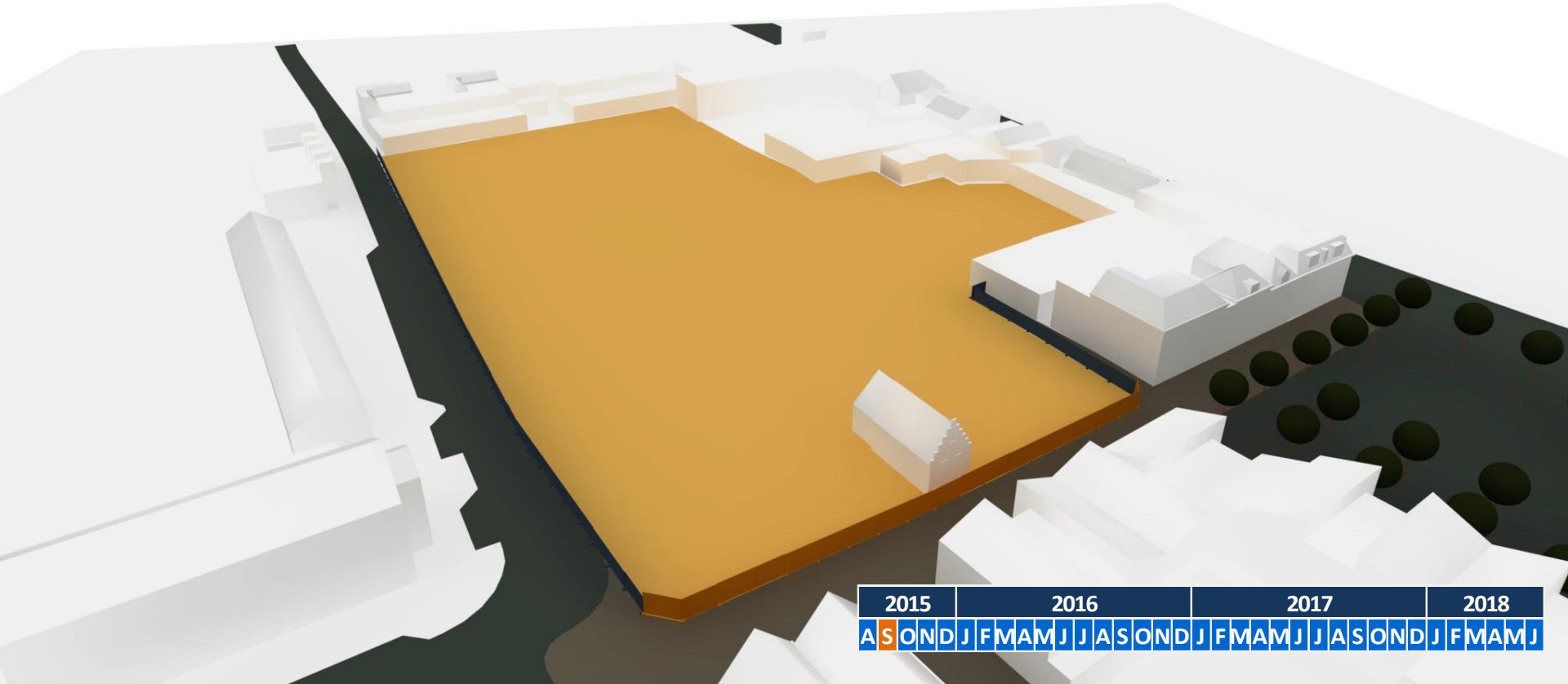
# Fase 1+2



# Fase 3

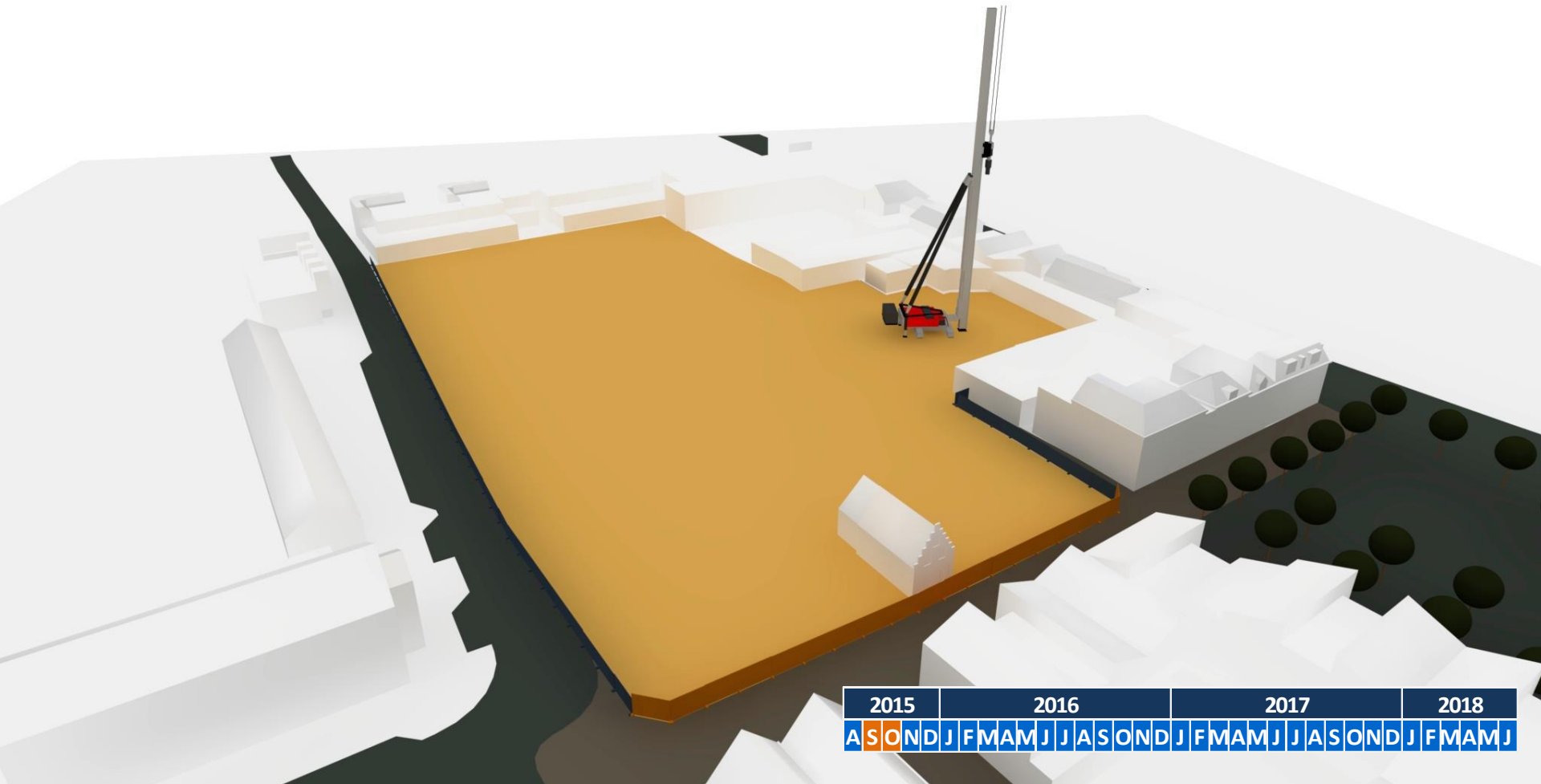


Terreinoverdracht OCHvG  
24 september 2015  
Inrichten bouwplaats



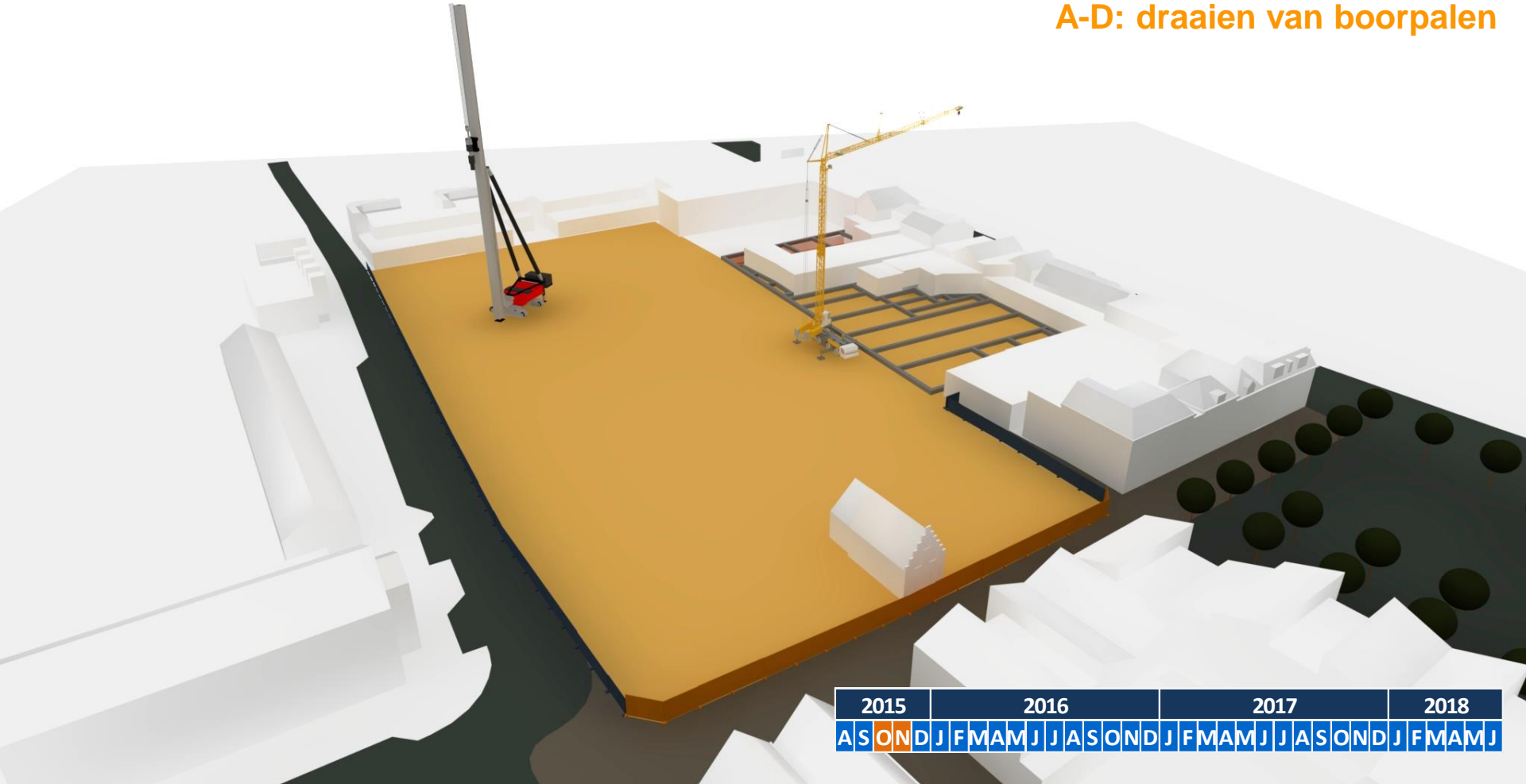
2015			2016			2017			2018													
A	S	O	N	D	J	F	M	A	M	J	J	A	S	O	N	D	J	F	M	A	M	J

## E-F: draaien van boorpalen



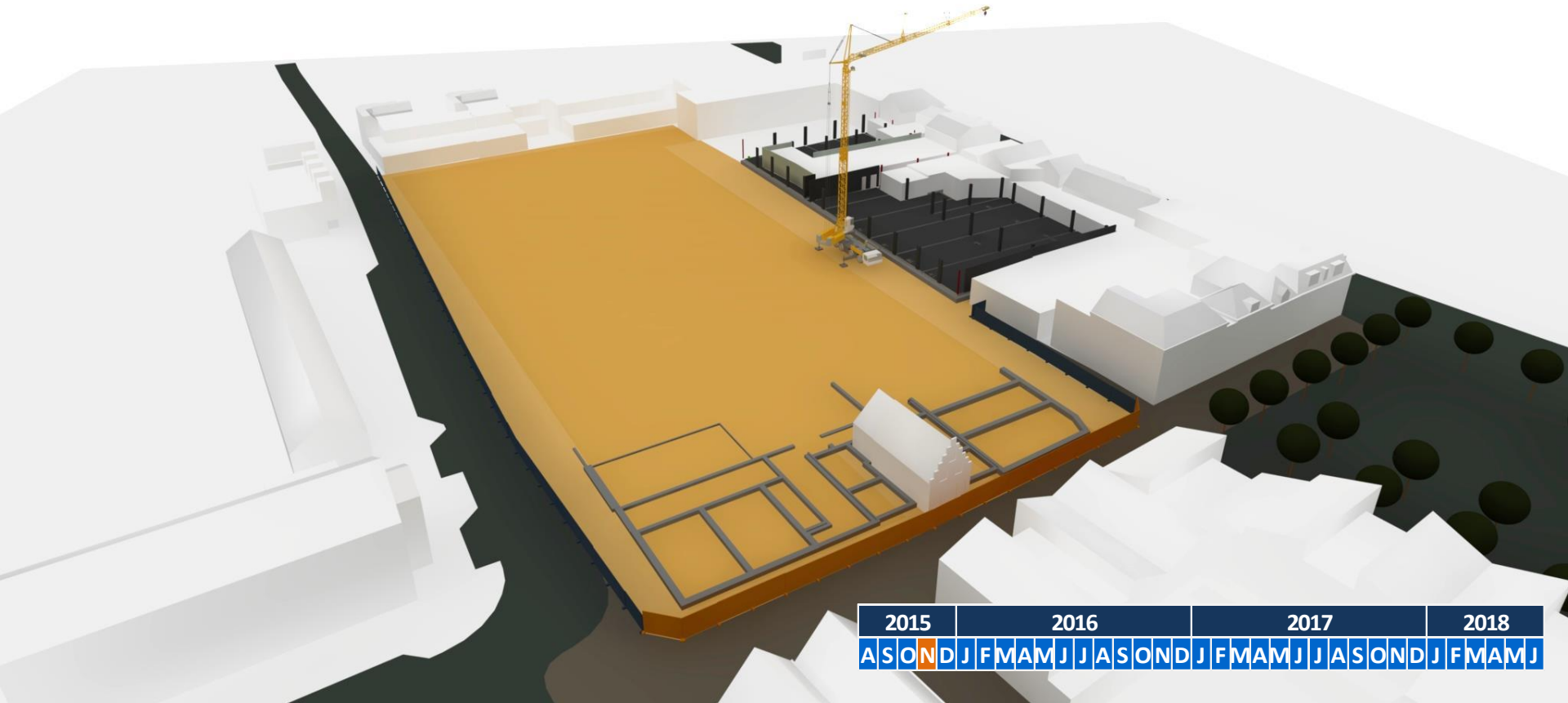
2015			2016			2017			2018													
A	S	O	N	D	J	F	M	A	M	J	J	A	S	O	N	D	J	F	M	A	M	J

E-F: fundering  
A-D: draaien van boorpalen



2015			2016			2017			2018													
A	S	O	N	D	J	F	M	A	M	J	J	A	S	O	N	D	J	F	M	A	M	J

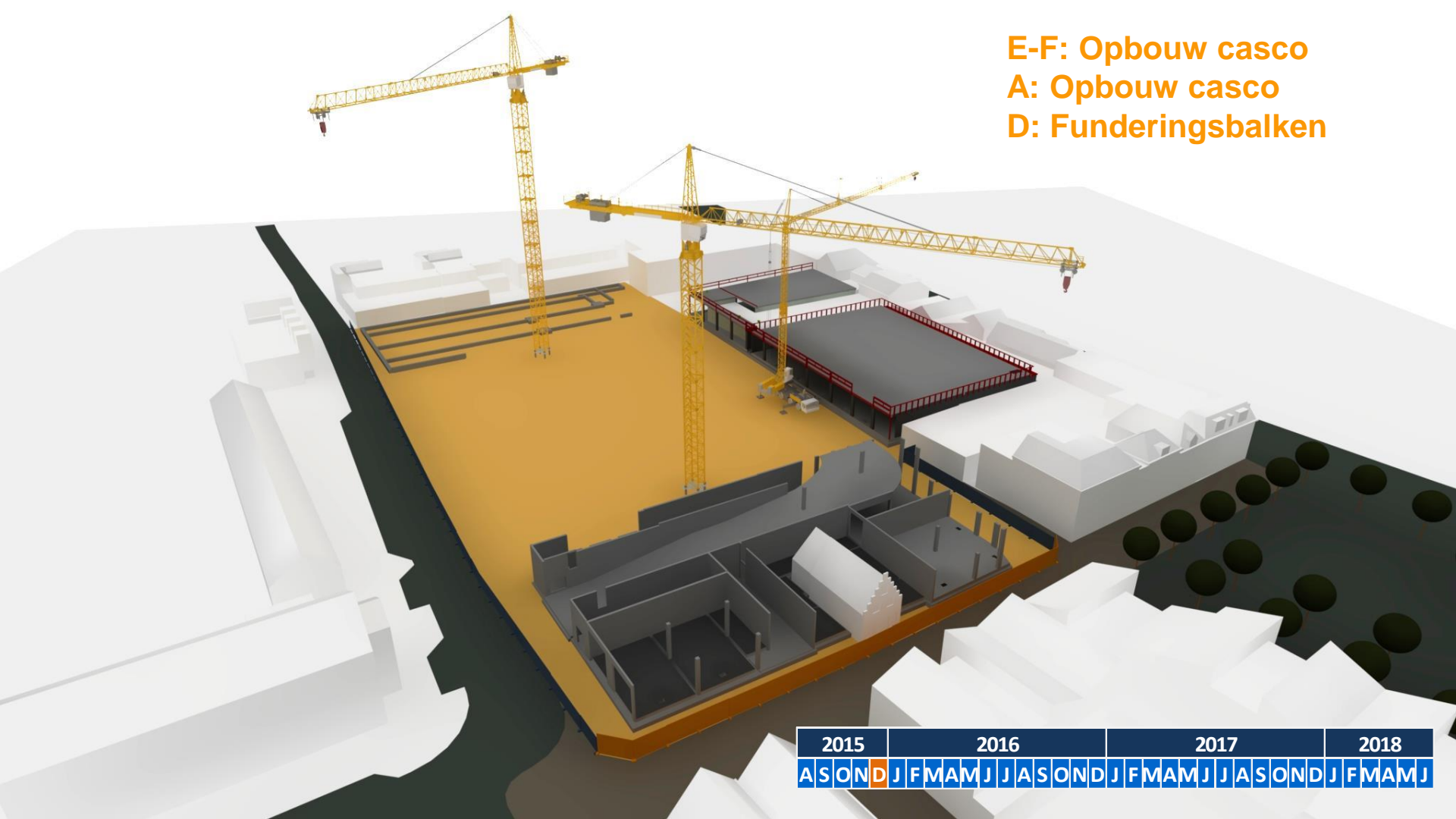
E-F: opbouw casco  
A: funderingsbalken



2015				2016				2017				2018										
A	S	O	N	D	J	F	M	A	M	J	J	A	S	O	N	D	J	F	M	A	M	J

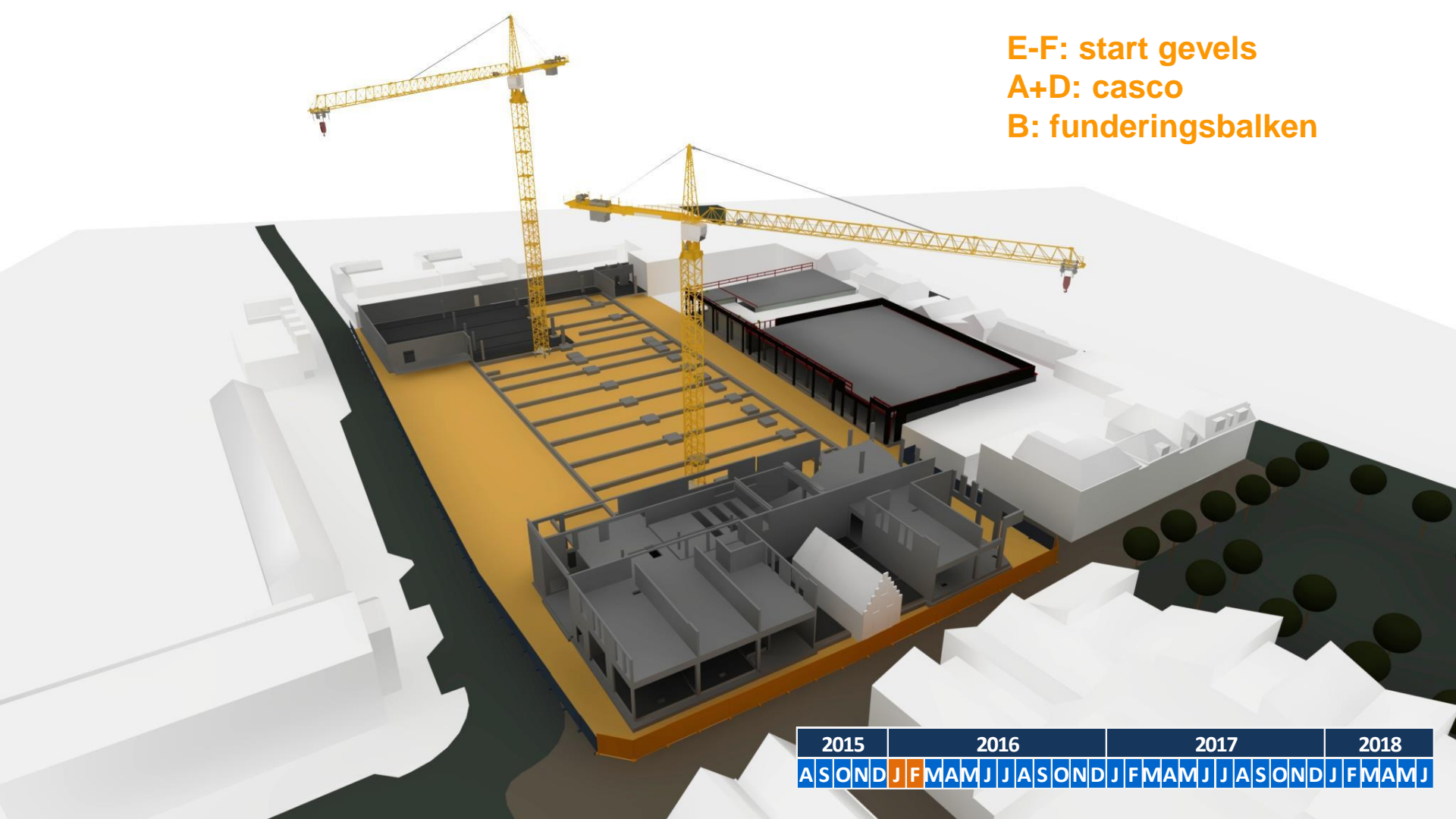


E-F: Opbouw casco  
A: Opbouw casco  
D: Funderingsbalken



2015			2016					2017					2018									
A	S	D	J	F	M	J	J	A	S	D	J	F	M	J	J	A	S	D	J	F	M	J

E-F: start gevels  
A+D: casco  
B: funderingsbalken



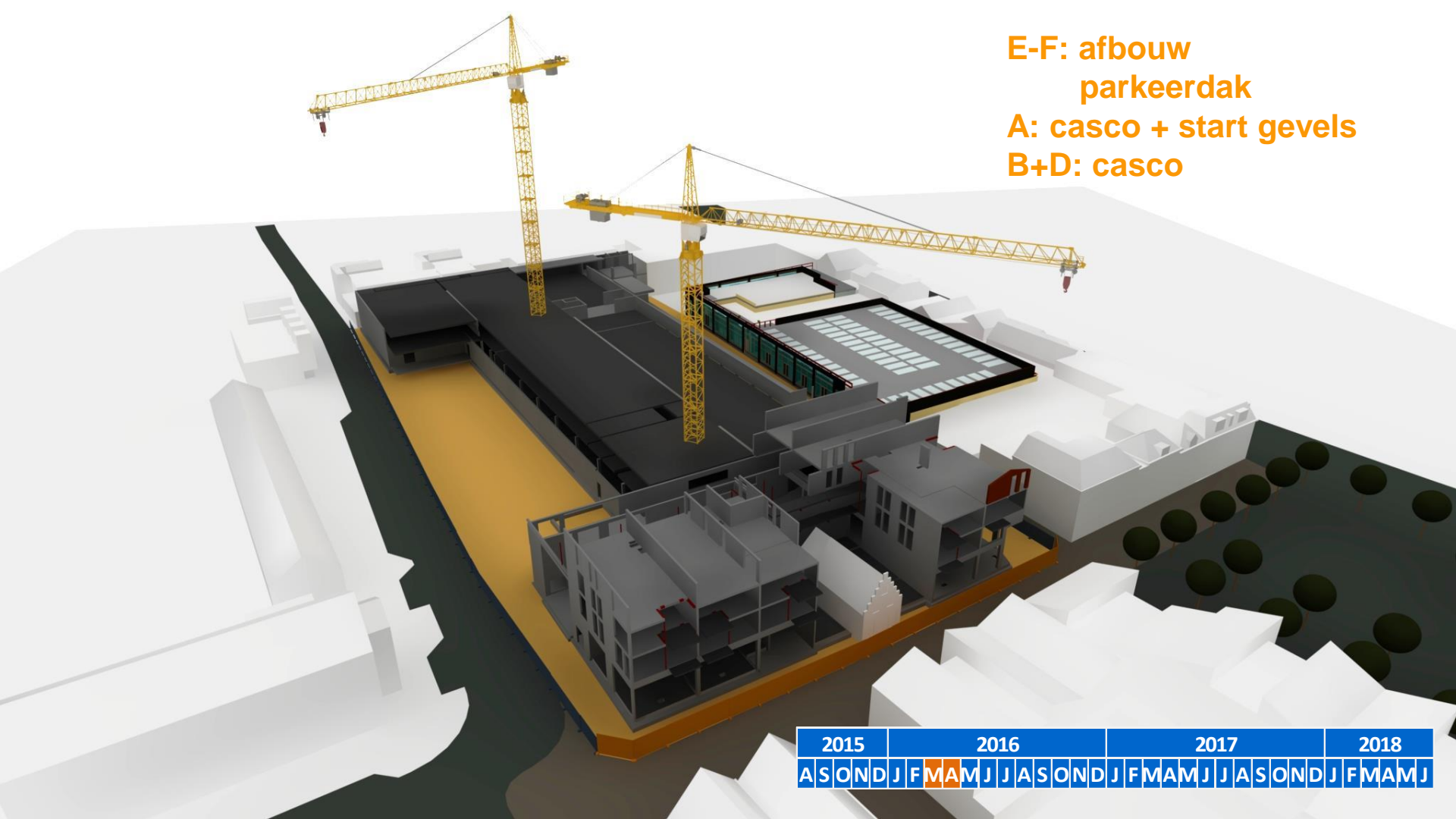
2015			2016			2017			2018													
A	S	O	N	D	J	F	M	A	M	J	J	A	S	O	N	D	J	F	M	A	M	J

E-F: gevels gereed,  
dakbedekking  
A+B+D: casco



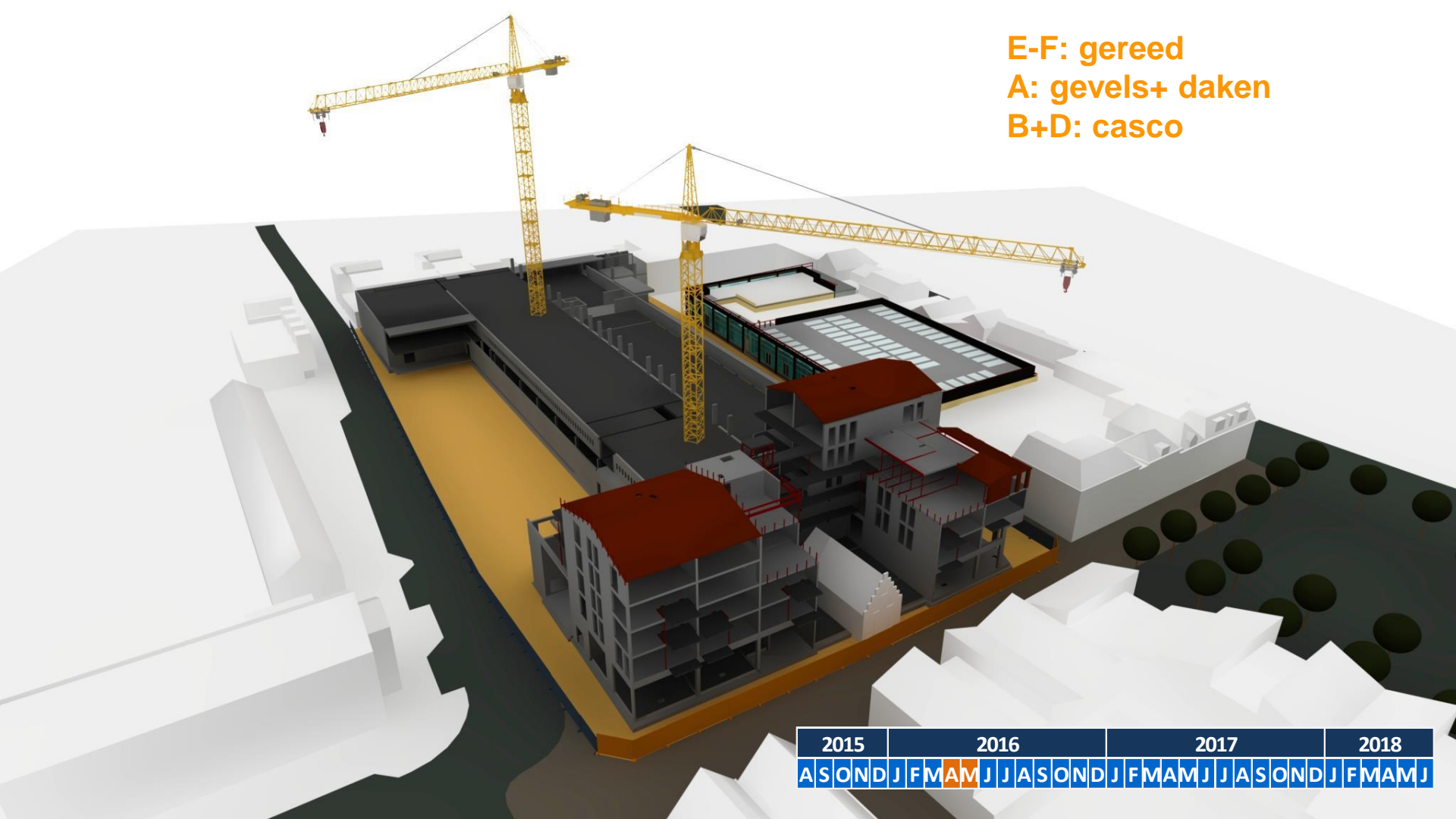
2015			2016			2017			2018									
A	S	O	N	D	J	F	M	J	J	A	S	O	N	D	J	F	M	J

E-F: afbouw  
parkeerdak  
A: casco + start gevels  
B+D: casco



2015			2016				2017				2018											
A	S	O	N	D	J	F	M	A	M	J	J	A	S	O	N	D	J	F	M	A	M	J

E-F: gereed  
A: gevels+ daken  
B+D: casco



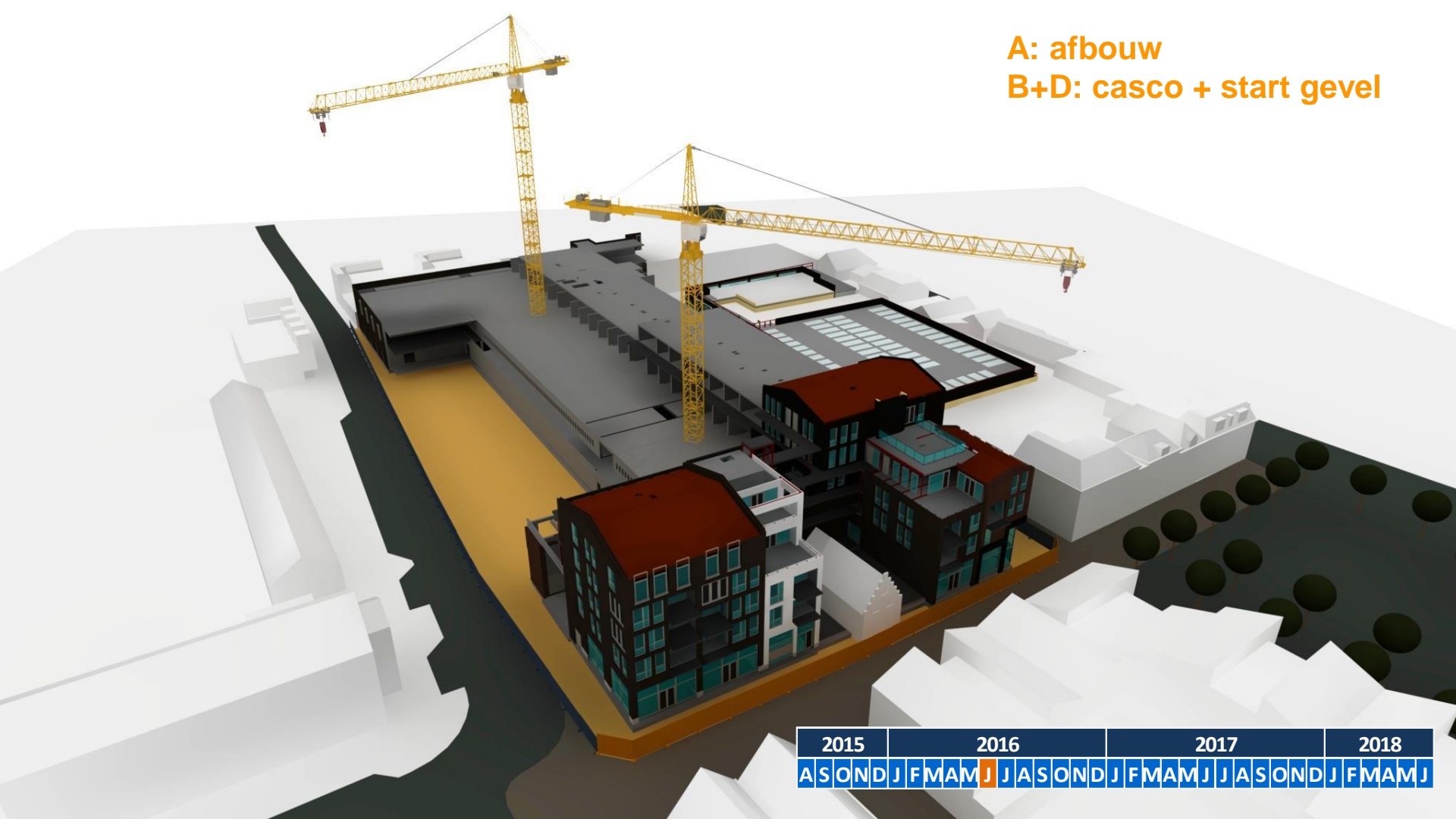
2015			2016			2017			2018													
A	S	O	N	D	J	F	M	A	M	J	J	A	S	O	N	D	J	F	M	A	M	J

A: gevels + start afbouw  
B+D: casco



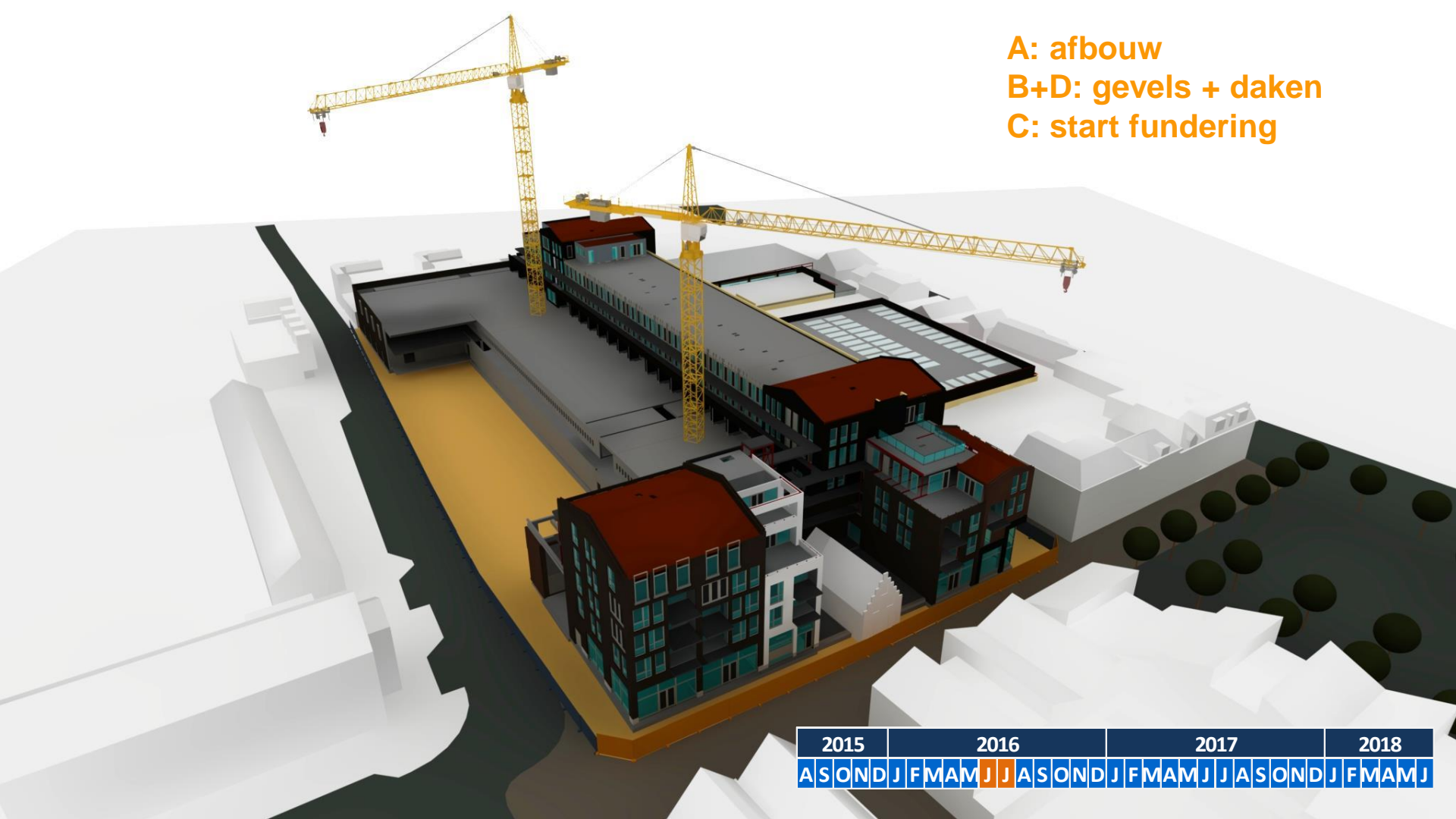
2015			2016			2017			2018													
A	S	O	N	D	J	F	M	A	M	J	J	A	S	O	N	D	J	F	M	A	M	J

A: afbouw  
B+D: casco + start gevel



2015			2016			2017			2018												
A	S	O	N	D	J	F	M	A	M	J	A	S	O	N	D	J	F	M	A	M	J

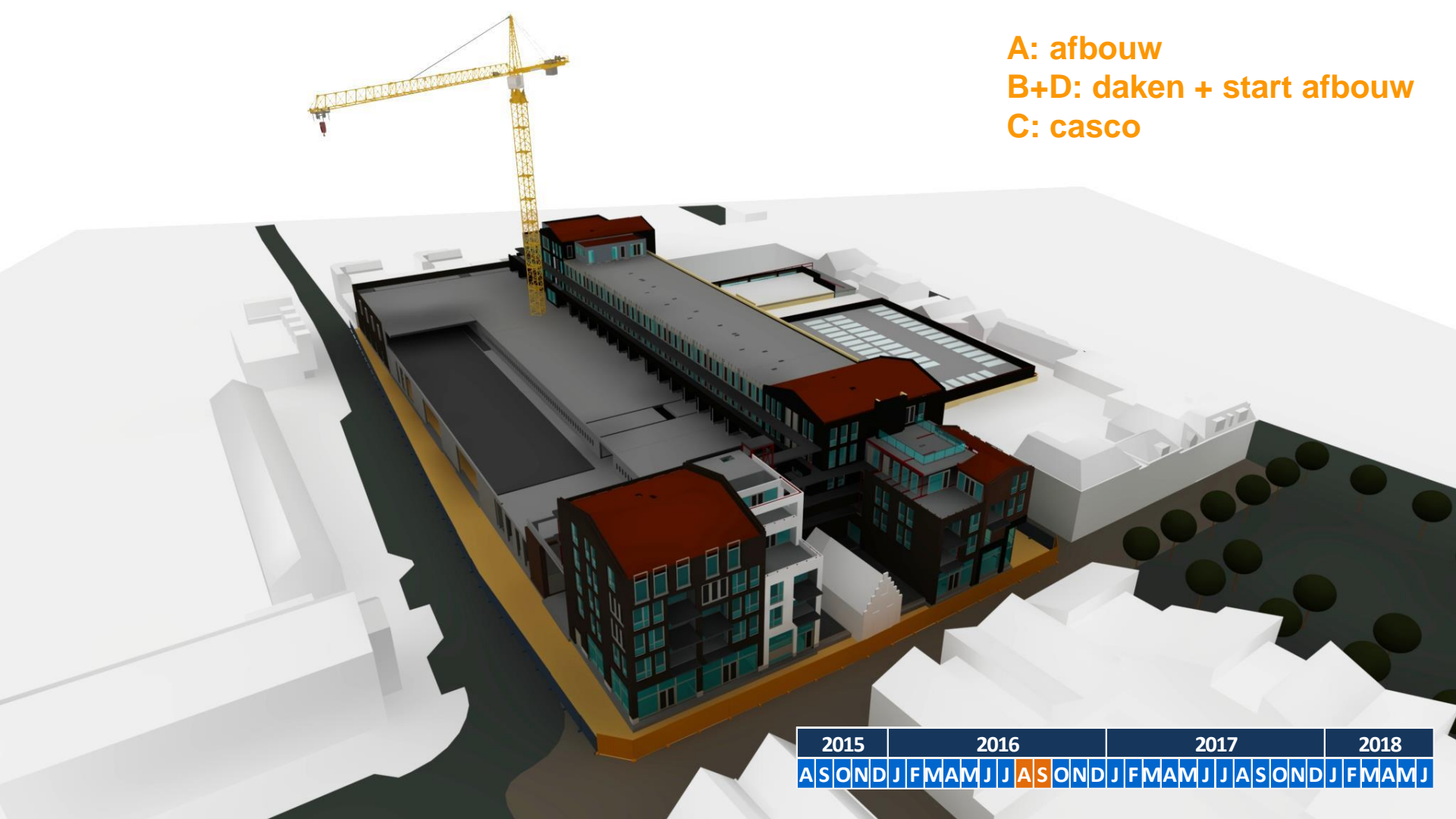
A: afbouw  
B+D: gevels + daken  
C: start fundering



2015			2016			2017			2018												
A	S	O	N	D	J	F	M	A	M	J	A	S	O	N	D	J	F	M	A	M	J

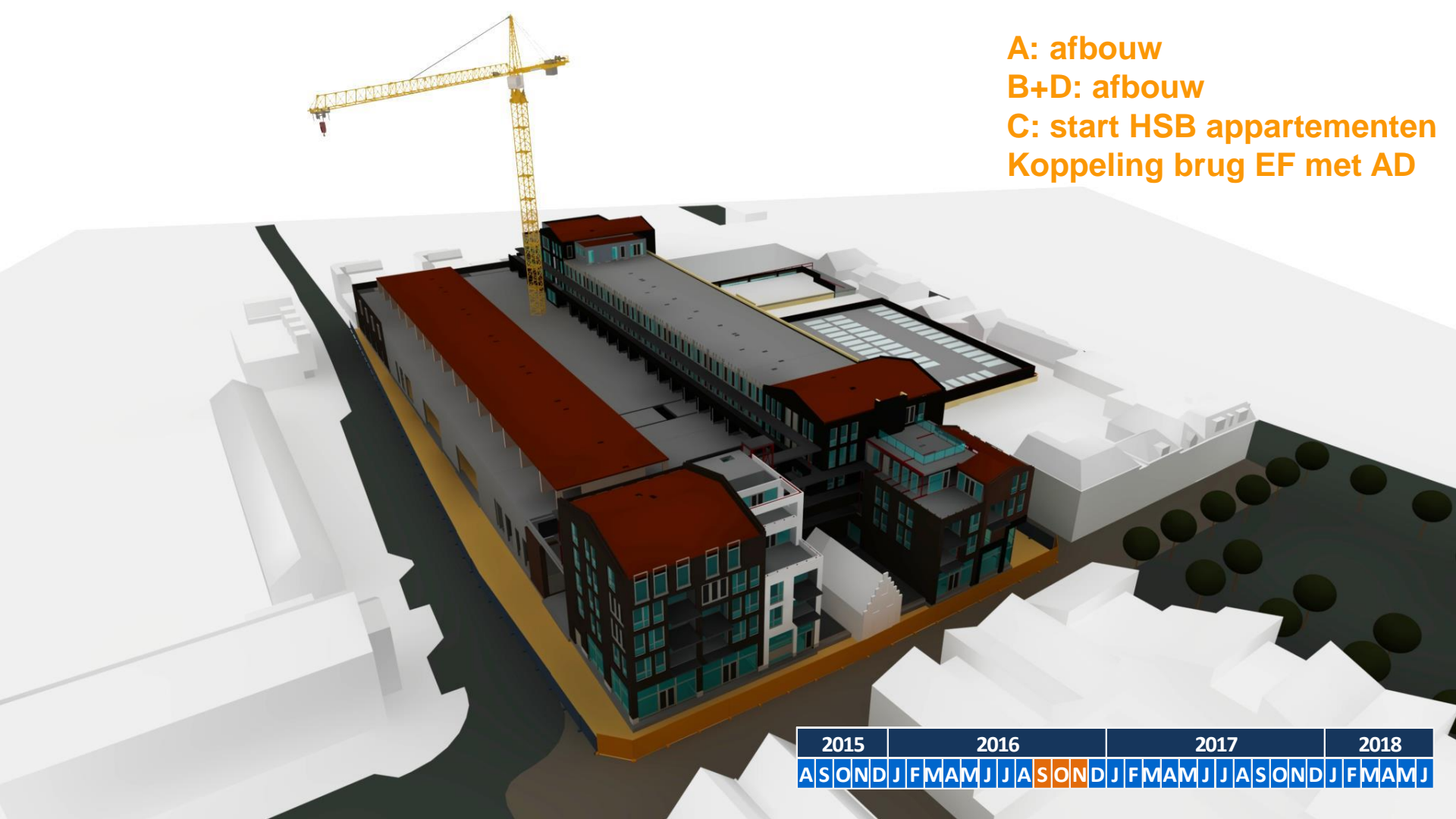


**A: afbouw**  
**B+D: daken + start afbouw**  
**C: casco**



2015			2016			2017			2018													
A	S	O	N	D	J	F	M	A	M	J	J	A	S	O	N	D	J	F	M	A	M	J

A: afbouw  
B+D: afbouw  
C: start HSB appartementen  
Koppeling brug EF met AD



2015			2016			2017			2018													
A	S	O	N	D	J	F	M	A	M	J	J	A	S	O	N	D	J	F	M	A	M	J

A: afbouw  
B+D: afbouw  
C: afbouw appartementen  
Afbouw algemene ruimten



2015			2016			2017			2018													
A	S	O	N	D	J	F	M	A	M	J	J	A	S	O	N	D	J	F	M	A	M	J

## A-D: gereed



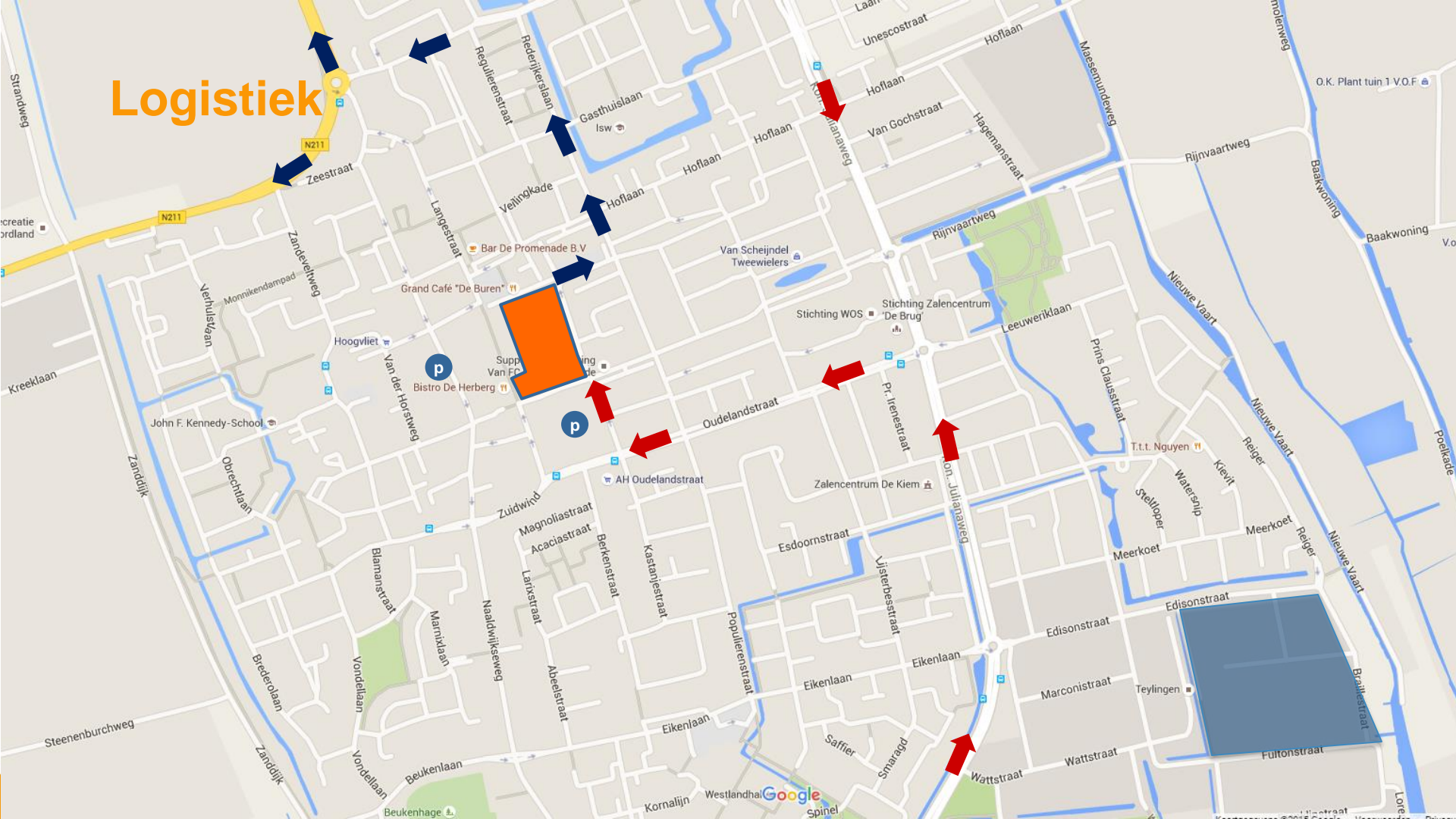
## G: realisatie



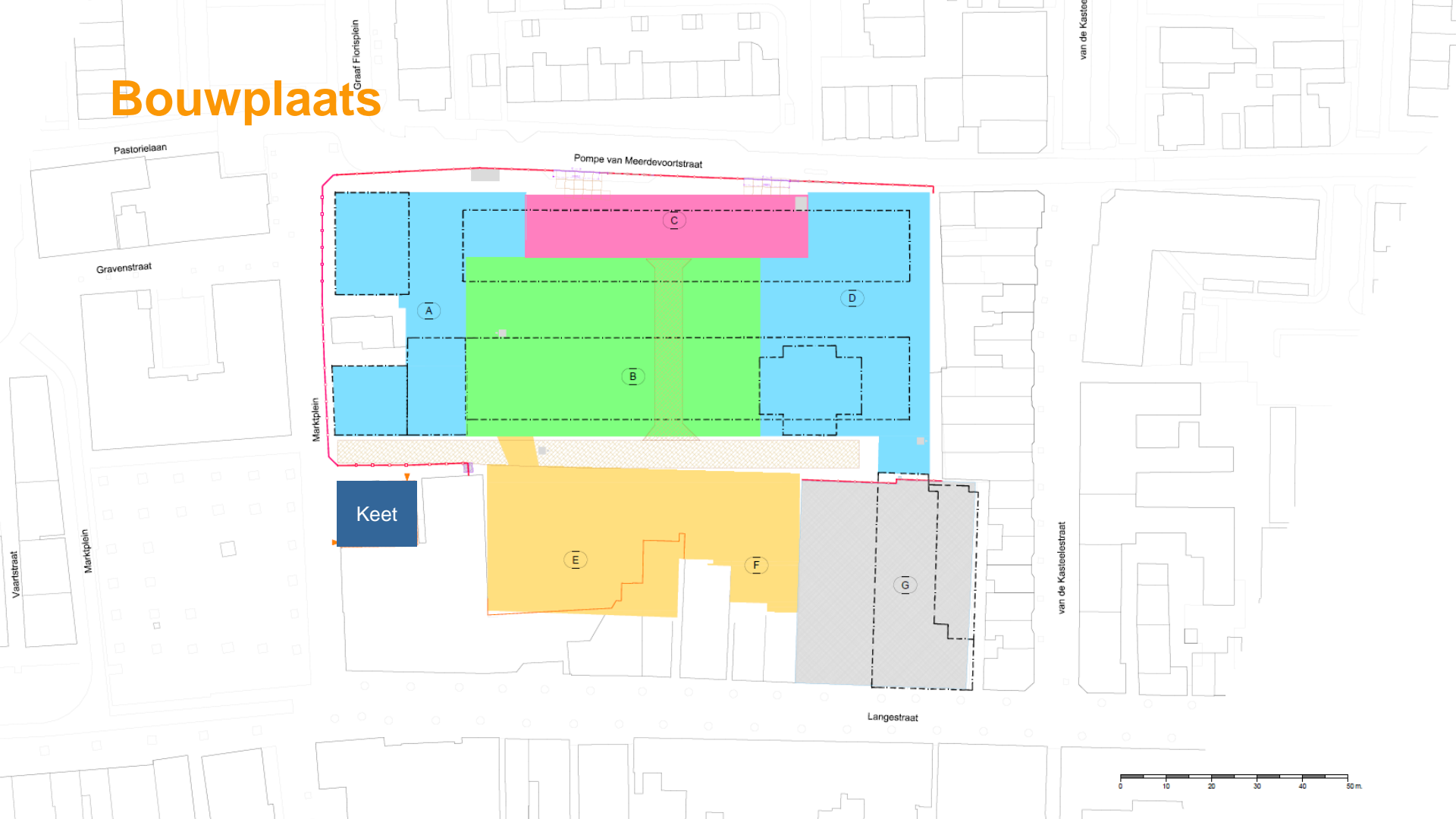
# Bouwplaats en logistiek



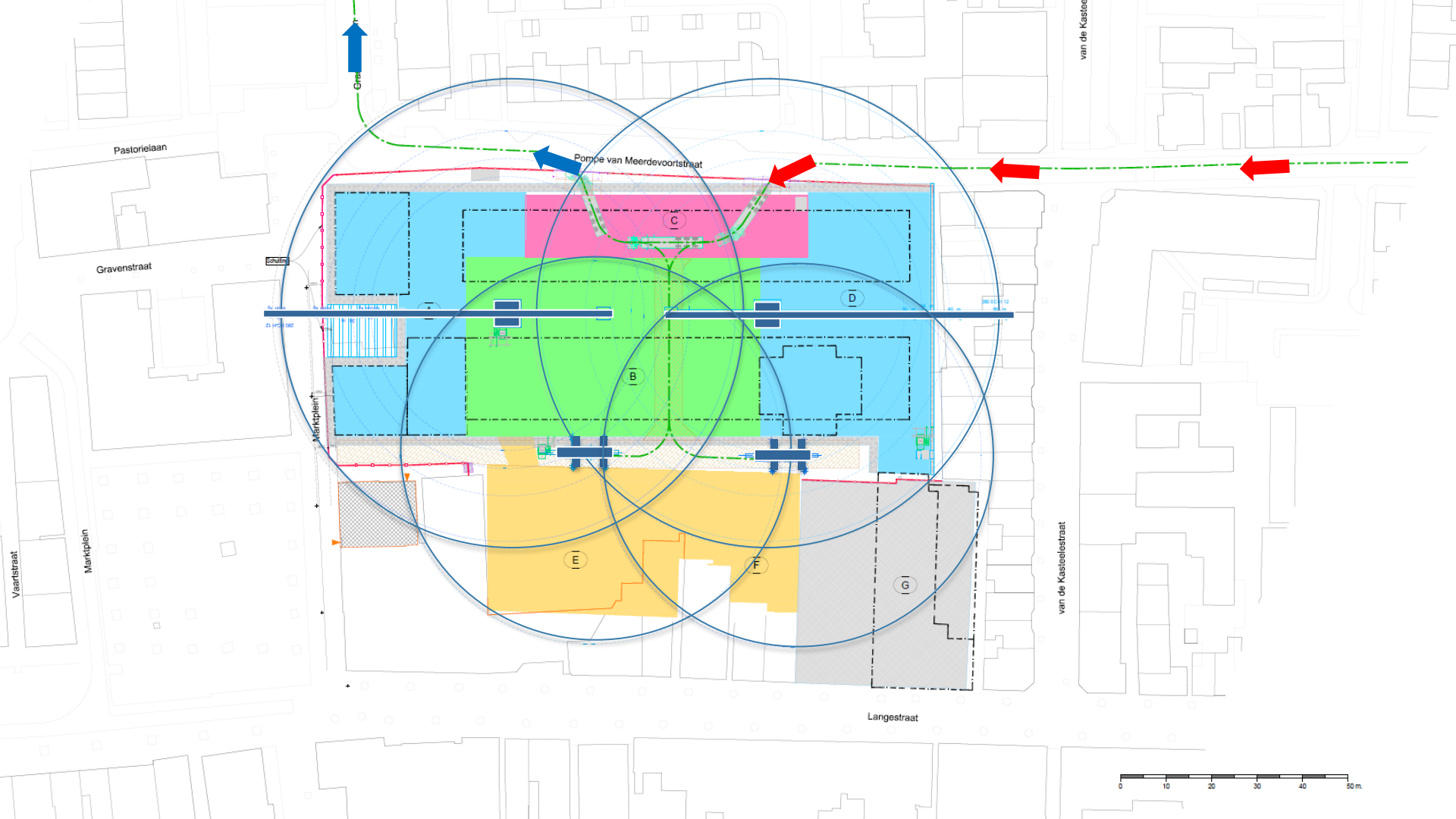
# Logistiek



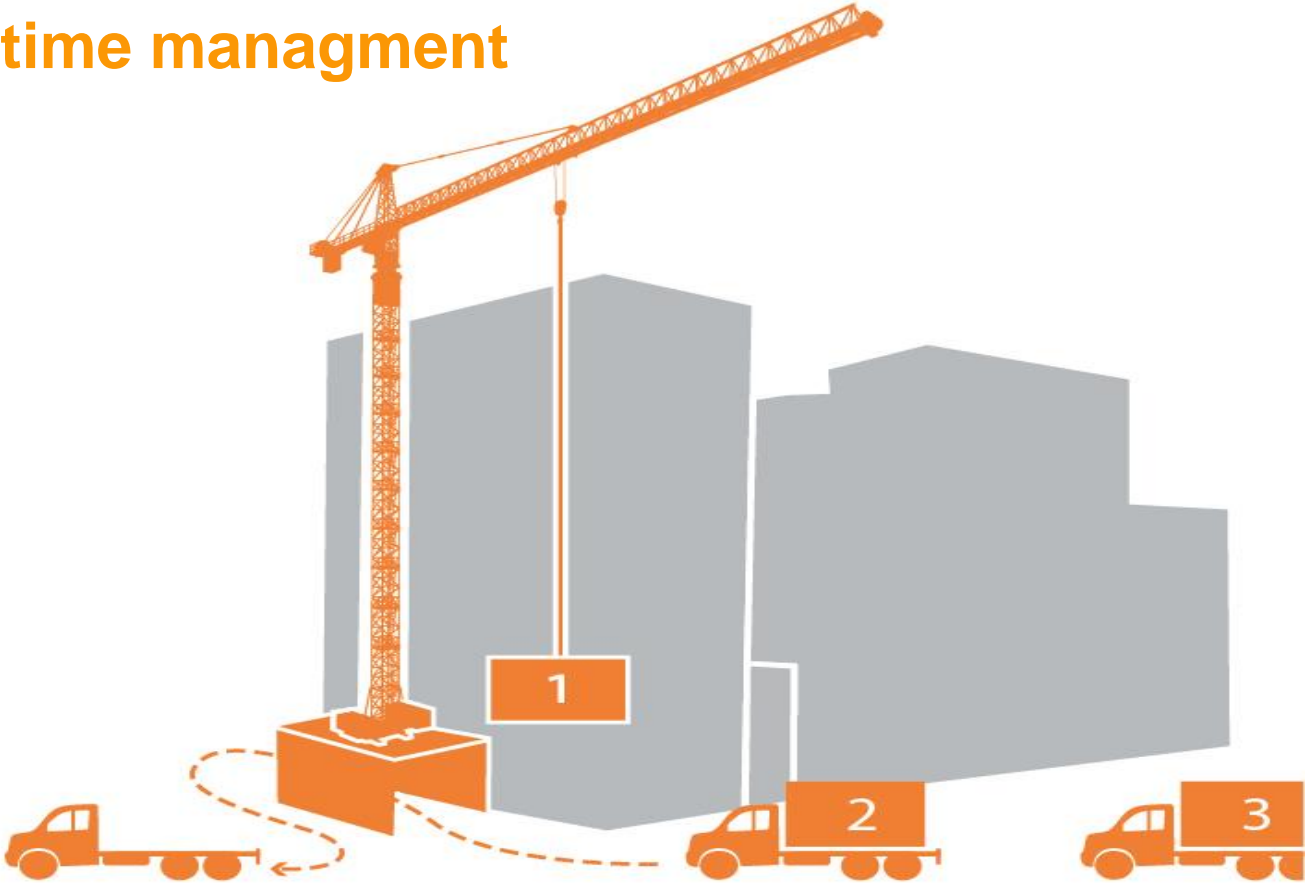
# Bouwplaats







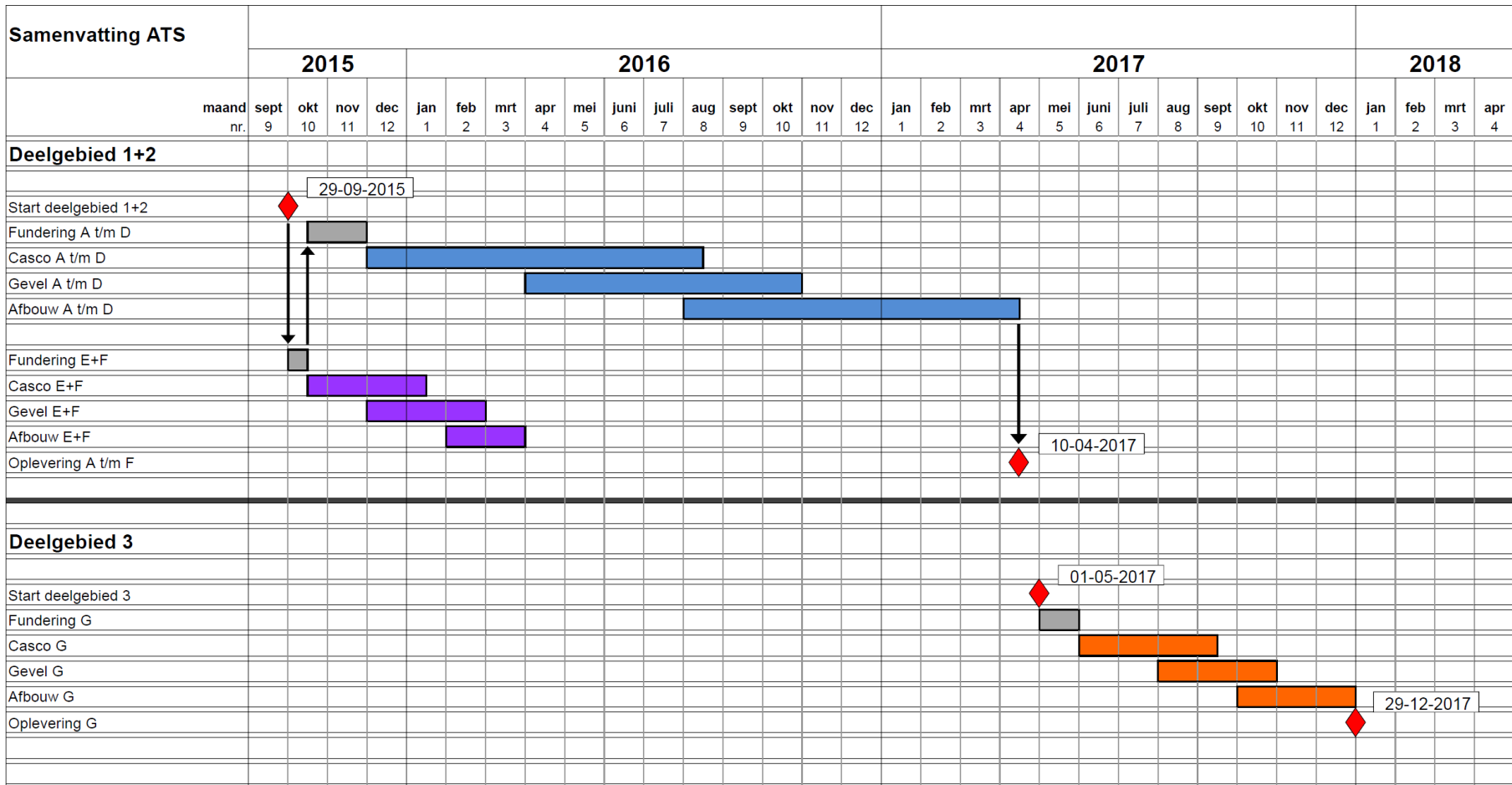
# Just-in-time management



# Planning







# Trillingen



## Invloed trillingen

- Heien → boren van de palen
- Rijen van de kraan door de bouwput → vlakke bouwput

## Procedure

- Inschakelen onafhankelijk expertiseburo
- Risicogebied wordt geschouwd voor start werkzaamheden B&vE
- Opnamegebied wordt bepaald
- Aankondigingen voor opnames
- Expertiseburo doet een opname (inclusief foto's)
- Opnamerapport bij geaccrediteerde expertiseburo
- Trillingsmetingen tijdens werkzaamheden









## Afhandeling schade:



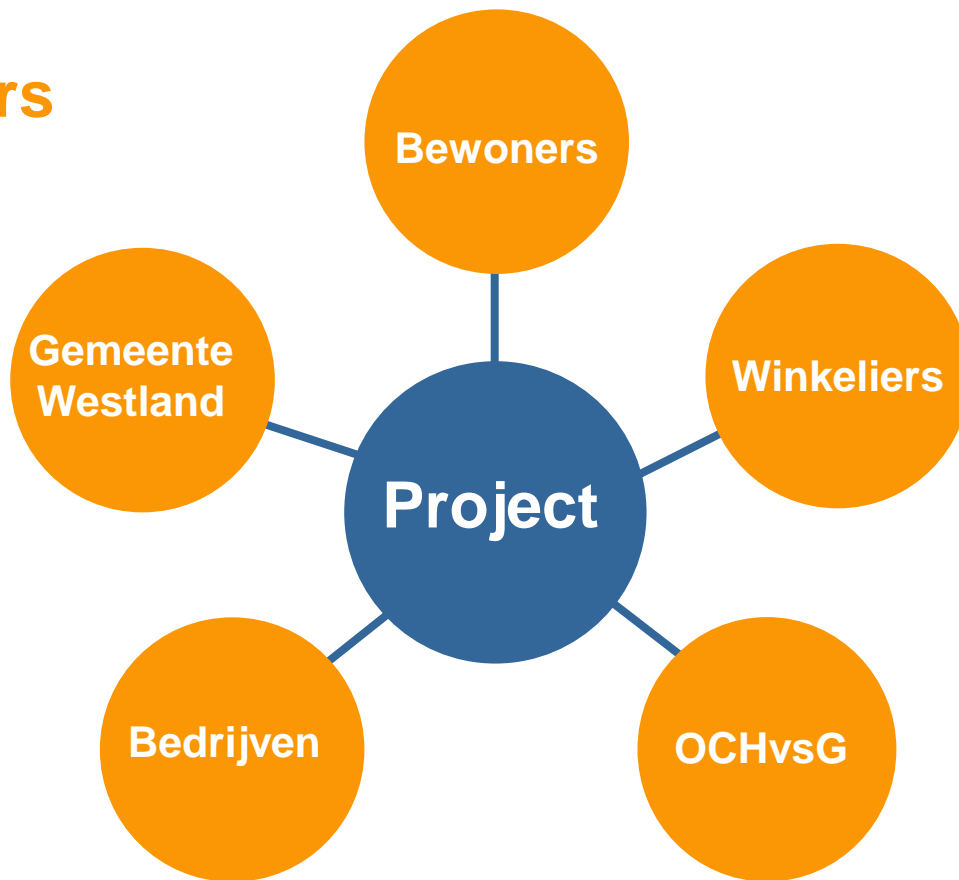
# Communicatie



# Bouwen is overlast!

- Niet te voorkomen !
- Wel te beperken
  - Bouwmethodiek
  - Communicatie

# Stakeholders



# Communicatie

- Proactief informeren direct betrokkenen;
- Zorgen voor het beperken en minimaliseren van overlast;
- Aandacht voor omgeving;
- Creëren van tevredenheid;
- Streven naar optimale veiligheid op en rond de bouwplaats;
- Trots op ontwikkelingen.





BEWUSTE

---

BOUWERS



**Vertrekpunt**



BEWUSTE

---

BOUWERS

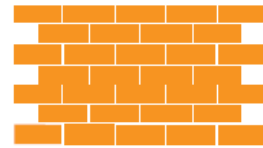
*beste buren*

# Gedragcode

- Bouwen is overlast
- Rekening houden met de omgeving
- Communiceren en handelen
- Op basis van 5 pijlers

# 5 pijlers

- Bewust
- Veilig
- Milieubewust
- Verzorgd
- Sociaal



# 5 pijlers

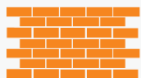
## DE VIJF PIJLERS VAN DE GEDRAGSCODE



**BEWUST** Een Bewuste Bouwer **communiceert proactief**. Worden bijvoorbeeld de burens op de hoogte gehouden van de werkzaamheden op de bouwplaats? Waar kan een voorbijganger een vraag of klacht melden? Hoe kunnen burens en geïnteresseerden de bouwwerkzaamheden volgen?



**MILIEU** Een Bewuste Bouwer is **milieubewust**. Wordt bijvoorbeeld rest- of sloopmateriaal hergebruikt op de bouwplaats? Welke slimme en praktische maatregelen zijn genomen om energie te besparen? Weet iedereen waarom het afval gescheiden wordt?



**VERZORGD** Een bouwplaats **van een Bewuste Bouwer is schoon en opgeruimd**. Hoe opgeruimd en gestructureerd ziet de bouwplaats er bijvoorbeeld uit? En ligt er geen los bouw- en zwerfafval rondom de bouwplaats? Staat het hekwerk recht en zijn banners goed bevestigd en heel?



**VEILIG** Een Bewuste Bouwer zorgt **dat de bouwplaats én de omgeving veilig zijn**. Kan bijvoorbeeld een voorbijganger of weggebruiker de bouwplaats veilig passeren? Kunnen bezoekers veilig bij de bouwkeet komen? Hoe rijdt het vrachtverkeer naar de bouwplaats toe?



**SOCIAAL** Een Bewuste Bouwer **is het visitekaartje van de bouwsector**. Op welke manier wordt er bijvoorbeeld aandacht besteed aan de gezondheid en welzijn van de medewerkers? Hoe wordt hinder voor de omgeving beperkt? Weten medewerkers wat het betekent om een Bewuste Bouwer te zijn?

# Betrokken omgeving

Hoe?

# Informeren





# Betrekken



## Betrokken omgeving

- website: [www.boele.nl/duurzame-projecten/hart-van-s-gravenzande](http://www.boele.nl/duurzame-projecten/hart-van-s-gravenzande)
- mail: [hvsg@boele.nl](mailto:hvsg@boele.nl)
- nieuwsbrief
- informatiebord
- vast aanspreekpunt



- ANDERS KIJKEN
- BEWUSTE BOUWERS
- CONCEPTEN
- SAMEN SLIMMER BOUWEN
- DUURZAAM
- DUURZAME PROJECTEN
- HET NIEUWE VERKOPEN
- FILMS

bijna alles wat we doen. Of het nu gaat om complexe werken, grote werken, binnenstedelijke herontwikkelingen, woningbouw of renovaties. Dit maakt dat we anders naar een opgave kijken waardoor we meer mogelijkheden zien.



**PLUSWONEN**  
Dit uitgelezen woningconcept is uitermate geschikt voor beleggers en woningcorporaties. Het biedt...  
[Lees verder »](#)

**DUURZAME PROJECTEN**  
Vanuit onze focus op duurzaamheid leggen we juist bij duurzame projecten onze lat hoog.  
[Lees verder »](#)

**UITGELICHT**

Het Nieuwe Universiteitsgebouw omvat ca. 31.000 m<sup>2</sup> bovengronds over 13 lagen en een 3-laagse





### DUURZAME PROJECTEN



Nieuw Universiteitsgebouw



de Trip



Cirulaire herhuisvesting Liander



FIRST Rotterdam



HagaZiekenhuis



Kavel 14|16

Meer projecten >

### HAGAZIEKENHUIS

### INFORMATIE

- Informatie
- BREEAM
- Partijen
- Contact
- FAQ
- Klachten
- Publicaties
- Film
- Nieuws

*‘Verfrissend, vernieuwend, vertrouwd’*; onder die noemer heeft VolkerWessels Bouw & Vastgoedontwikkeling West de aanbesteding van het HagaZiekenhuis gewonnen. “VolkerWessels heeft in zijn aanbieding laten zien het gedachtegoed van het HagaZiekenhuis goed te kunnen vertalen in zowel het ontwerp als in de voorgestelde samenwerkingsvorm voor de uitvoering.” aldus Chiel Huffmeijer, voorzitter Raad van Bestuur van het HagaZiekenhuis.





## DUURZAME PROJECTEN



Nieuw Universiteitsgebouw



de Trip



Circularre herhuisvesting Lander



FIRST Rotterdam



HagaZiekenhuis



Kavel 14|16

Meer projecten

## HAGAZIEKENHUIS

### FAQ

- Informatie
- BREEAM
- Partijen
- Contact
- FAQ**
- Klachten
- Publicaties
- Film
- Nieuws

#### 1. Is het fietspad richting de Escamplaan straks nog toegankelijk?

Fietsverkeer vanaf de Escamplaan rijdt via de A.H. Schirmweg. Fietsers kunnen hiervandaan oversteken naar het nieuw aangelegde fiets- en wandelpad op het ziekenhuisterrein, zie plattegrond hiernaast. Er is een oversteek gecreëerd met een sluisoplossing. Het bouwverkeer wordt vertraagd door middel van drempels.

#### 2. Gaan jullie heien?

Nee. Om de overlast zoveel mogelijk te beperken hebben we ervoor gekozen niet te gaan heien. In plaats daarvan gaan we op staal funderen.

#### 3. Gaan jullie damwanden slaan?

Nee. We zullen CSM-wanden (Cutters Soil Mix) plaatsen. Hierbij wordt het zand met een grote frees losgewoeld en vermengd met cement. Vervolgens brengen we stalen profielen in de wand aan. Deze methode wordt trillingsvrij genoemd en zorgt voor veel minder overlast dan het intrillen van damwanden waarvoor doorgaans wordt gekozen.

#### 4. Gaan jullie grondwater onttrekken?

Ja, we zullen grondwater onttrekken. We werken volgens een methode waarbij er nauwelijks water buiten het bouwterrein wordt onttrokken. Door middel van een monitoringsplan houden nabij gelegen gebouwen in de gaten. Het risico, dat de omliggende woonwijken hinder ondervinden van onze bemalingswerkzaamheden, wordt daarmee sterk verkleind.





## DUURZAME PROJECTEN



Nieuw Universiteitsgebouw de Trip Circulaire herhuisvesting Liander FIRST Rotterdam HagaZiekenhuis Kavel 14|16

[Meer projecten >](#)

## HAGAZIEKENHUIS NIEUWS

- Informatie
- BREEAM
- Partijen
- Contact
- FAQ
- Klachten
- Publicaties
- Film
- Nieuws**



12 juni 2015  
Koningin Máxima opent nieuwe Juliana Kinderziekenhuis  
Koningin Máxima heeft vrijdag 12 juni 2015 het nieuwe Juliana Kinderziekenhuis in het HagaZiekenhuis aan de Leyweg in Den Haag officieel geopend. Nadat Koningin Máxima werd toegezongen door zo'n 150 kinderen plaatste zij de laatste steen in de vuurtoren; het symbool van het Juliana Kinderziekenhuis. Zij werd daarbij bijgestaan door twee patiëntjes van het kinderziekenhuis.  
...

[lees verder >](#)





OK-blok dat zich aan de voorzijde van het huidige ziekenhuis bevindt. Chiel Huffmeijer, voorzitter van de Raad van Bestuur van de Reinier Haga Groep en Piet van der Hoeven, directeur VolkerWessels Bouw & Vastgoedontwikkeling West waren aanwezig bij de officiële overdracht van de verdieping die onder andere 6 generieke operatiekamers en 2 extra grote operatiekamers voor...

[lees verder >](#)

16 oktober 2014

### Voortgang oktober t/m december

Het laatste kwartaal van dit jaar staat geheel in het teken van de afbouw van het OK- en JKZ-blok en de lichtstraat die de nieuwbouw met het huidige ziekenhuis verbindt. De werkzaamheden bestaan vooral uit het afwerken van plafonds, wanden en vloeren. In de lichtstraat verbinden loopbruggen de nieuwbouw met de oudbouw. De loopbruggen en de doorsteek naar het huidige gebouw zijn in november gereed.

Boven op de nieuwbouw staan dakterrassen gepland, waar medewerkers een frisse neus kunnen halen. In de zomer is reeds gestart met de voorbereiding; de voltooiing vindt in de laatste fase plaats.

Er zijn op dit moment dagelijks 20' n 350 mensen op de bouwplaats aan het werk. Dat is behoorlijk veel en vergt een scherpe planning van de bouwactiviteiten. Het bouwterrein wordt in deze laatste fase 24 uur per dag bewaakt.

### Oplevering nabij

De oplevering van de nieuwbouw van het HagaZiekenhuis komt steeds dichterbij en zal in fases geschieden. De eerste oplevering betreft de ok's en vindt plaats in de tweede week van januari 2015. De laatste oplevering, het Ronald McDonald Huis staat gepland in maart 2015.



# Open dagen





# Vragen?

