



Informatiebijeenkomst
Eiland Waterlelie, 32 woningen (fase 1)
donderdag 16 juni 2016

Programma:

- Inloop en ontvangst
- Gemeente Rijswijk
- Boele & van Eesteren
- Energie Exploitatie RijswijkBuiten
- Vragen
- Kennismaken met burens
- Sluiting

Voorstelronde

- Suzanne Bergers - Gemeente Rijswijk
- Mirjana Stuiver – Ontwikkelcombinatie Harnaschpolder
- Marcel Poolman & Kees Brouwer - Boele & van Eesteren
- Göran Boon - TW3
- Willem Bastein - Klimaatgarant

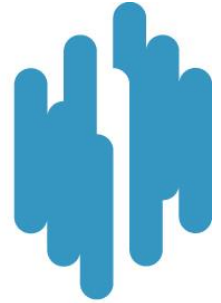
Inhoud

- Korte presentatie Boele & van Eesteren
- Eiland Waterlelie
- Bouwmethodiek
- Voorbereiding
- Planning
- Communicatie

Boele & van Eesteren



wij zijn | een VolkerWessels onderneming



VolkerWessels



Koenen Bouw



VolkerWessels

Van Hattum en Blankevoort



BEZIG MET BOUWEN

Boele & van Eesteren



Gebr. van Kessel Wegenbouw



de Bonth van Hulsten



Aveco de Bondt
raadgevend ingenieursbureau



VolkerWessels
VASTGOED

wij zijn | multidisciplinair



bouw & vastgoed



infrastructuur



energie
&
telecom



wij zijn | solide

Boele & van Eesteren:

180 werknemers

2015 omzet € 130 miljoen

- ISO 14001 (milieu)
- FSC-certificering
- Ketenintegratie / Lean bouwen
- Bewuste Bouwers



develop
design
build
finance
maintain
operate

VolkerWessels:

16.000 werknemers

Financieel solide

Geen schulden

2014 omzet € 4,4 miljard

Netto winst € 121 miljoen

Familie bedrijf

wij zijn | woningbouw



wij zijn | utiliteitsbouw



wij zijn | renovatie & restauratie



wij zijn | duurzaam



wij zijn | circulair ontwikkelen en bouwen



wij zijn | veelzijdig



wij zijn | lokaal actief



wij zijn | onze mensen



DE
EILANDEN
VAN
SION



Eiland Waterlelie



Eiland Waterlelie



Eiland Waterlelie



Eiland Waterlelie



Eiland Waterlelie



Eiland Waterlelie

- Totaal aantal woningen: 53
- Aantal woningen fase 1: 32
- Aantal woningen fase 2: 21
- Rijwoningen fase 1: 22
- 2-onder-1 kap woningen fase 1: 10
- EPC: 0

Bouwmetho diek



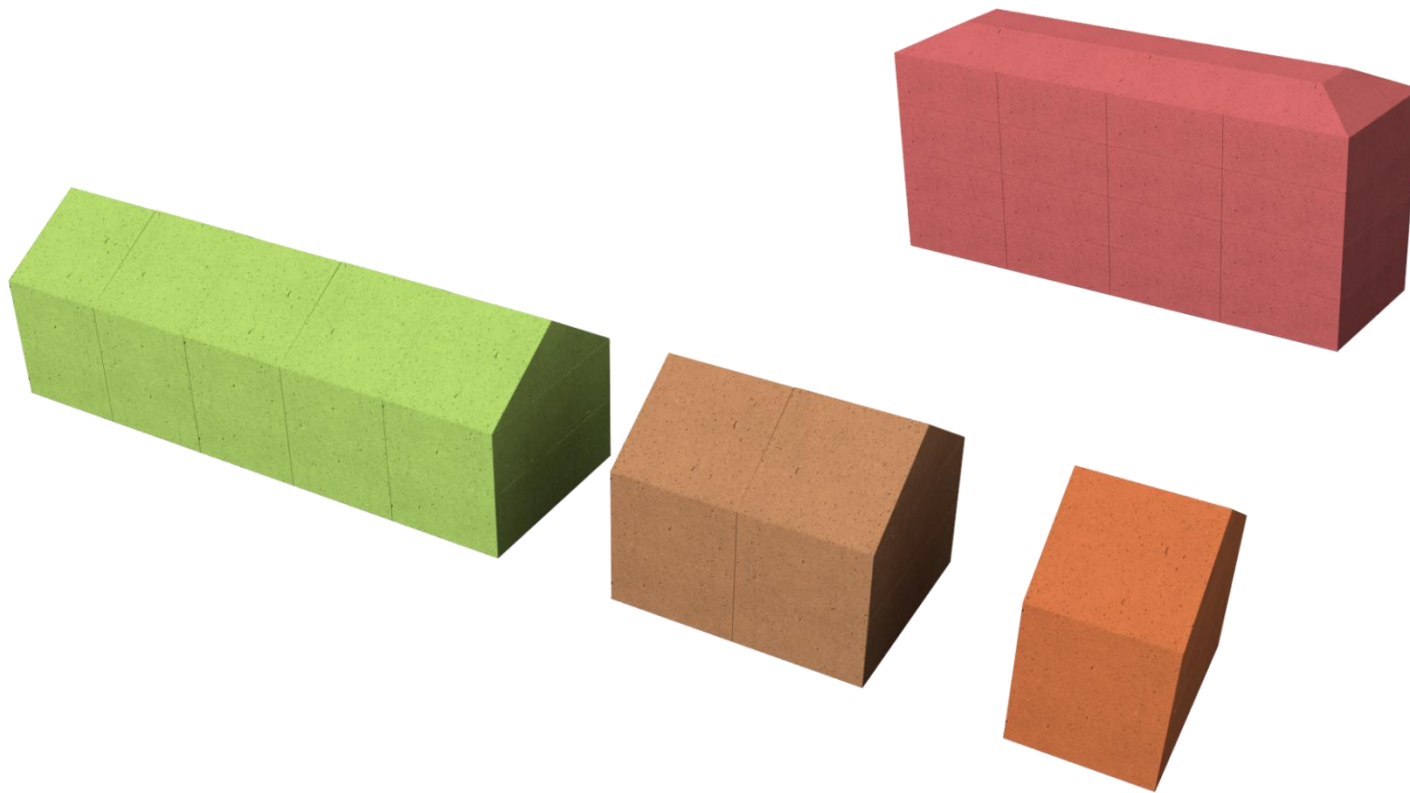
PlusWonen[®]

Bouwvernuft. Van VolkerWessels

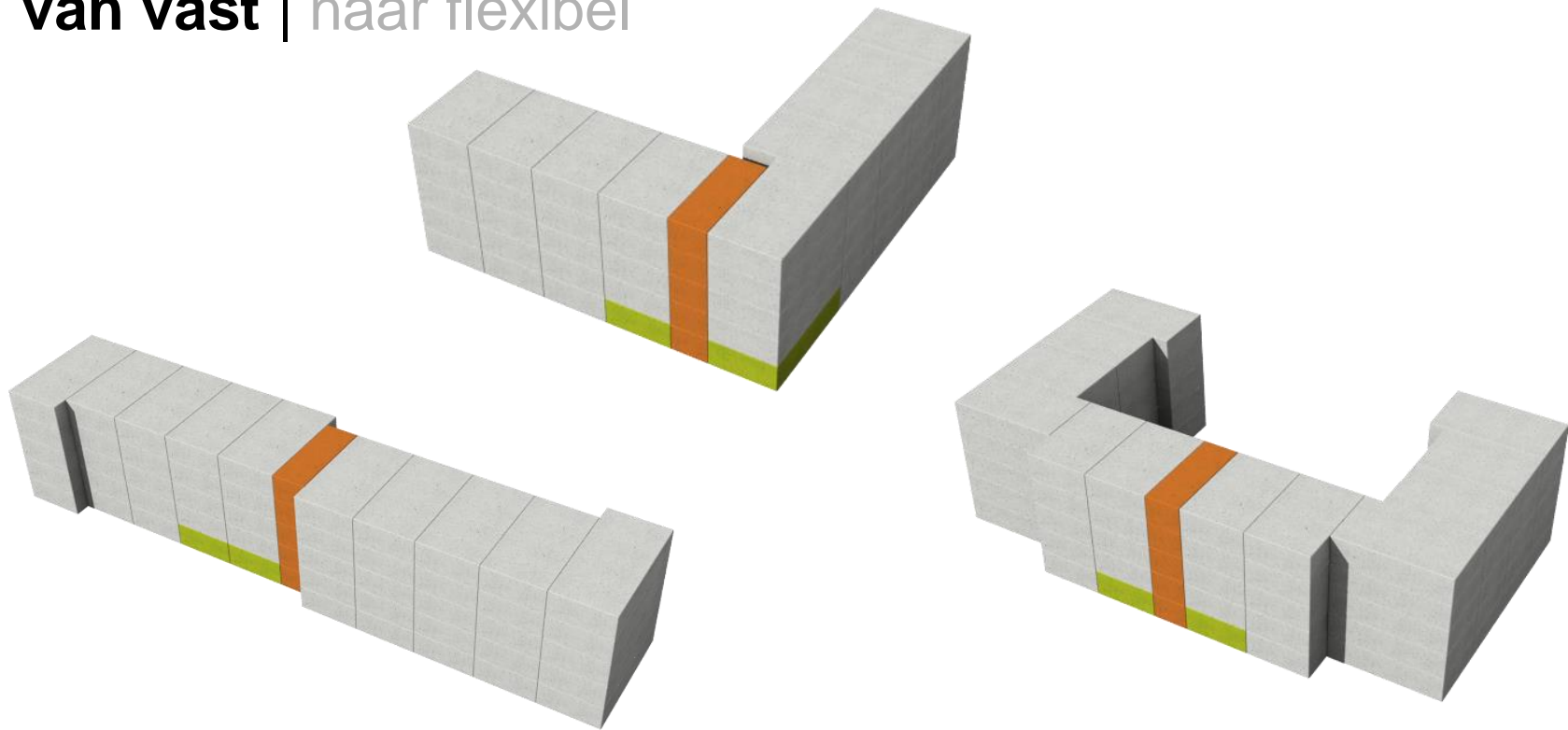
van traditioneel | naar conceptueel

80% - 20%

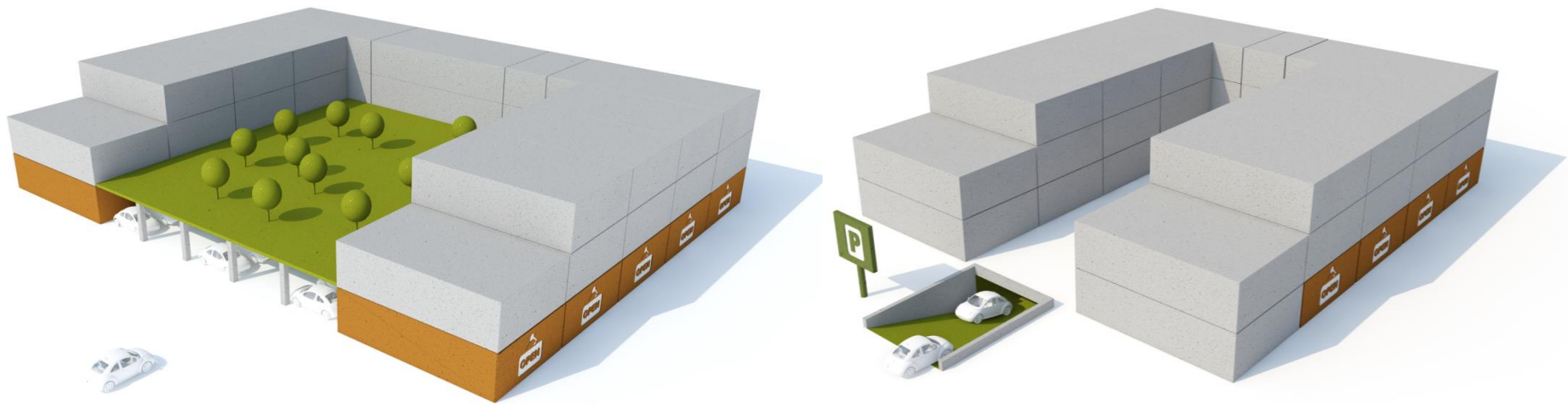
van vast | naar flexibel



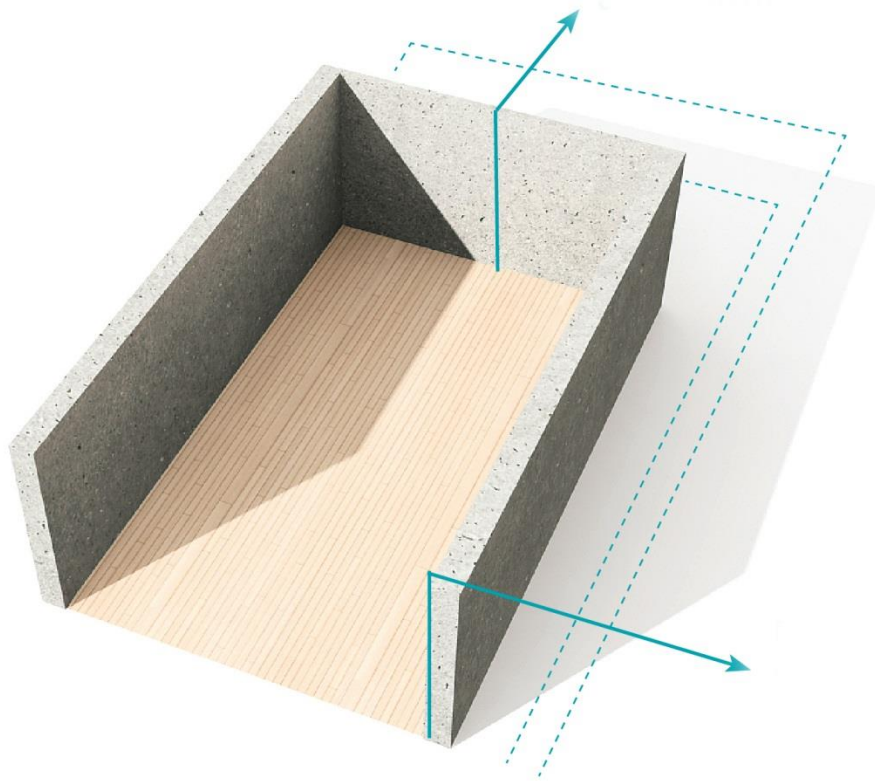
van vast | naar flexibel



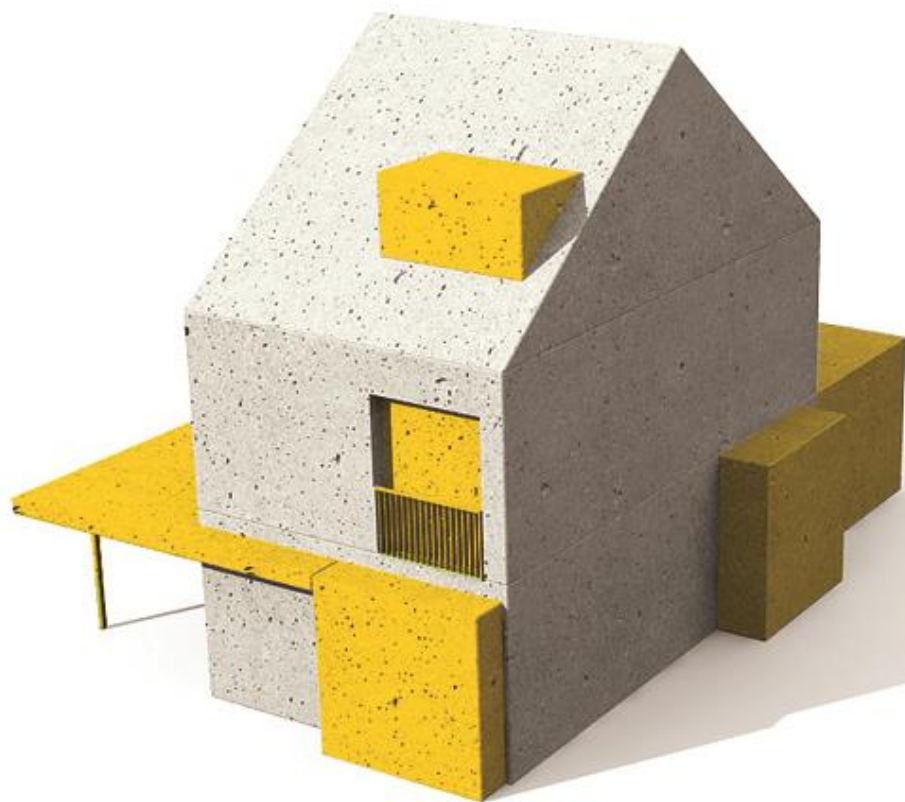
van vast | naar flexibel



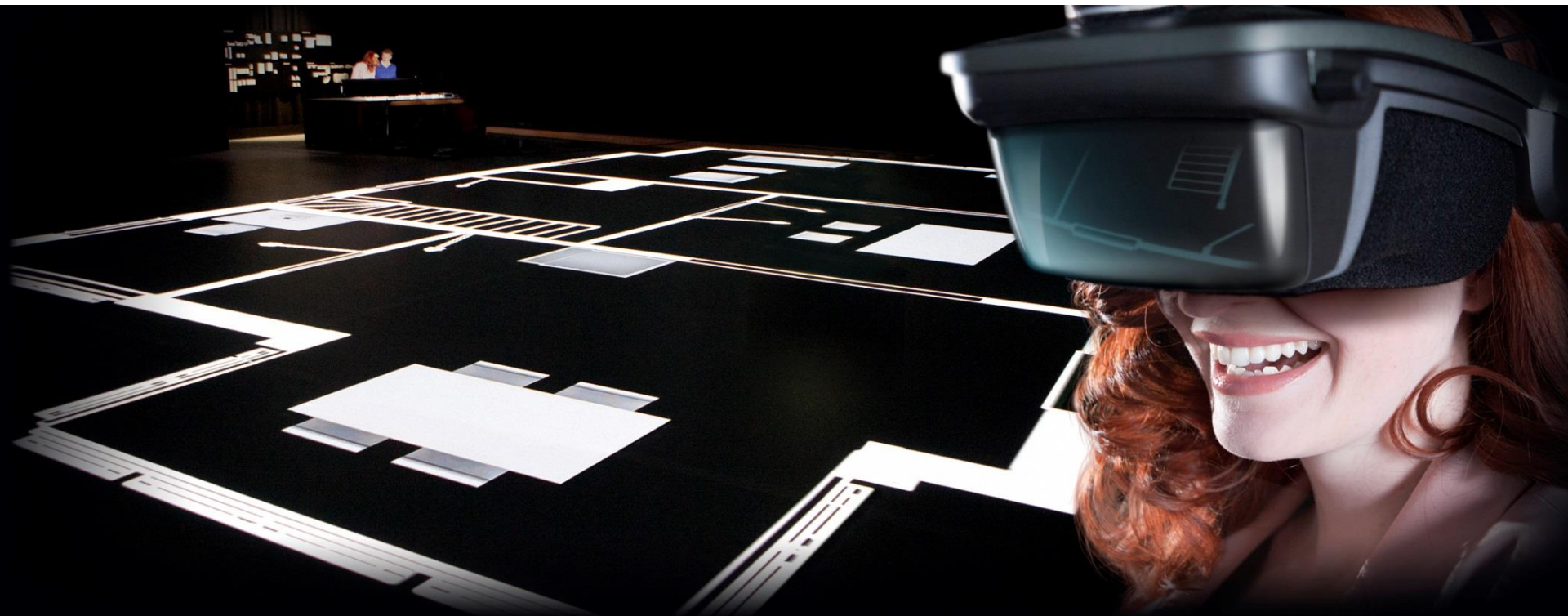
van alles kan | naar ontwerp afspraken



van alles kan | naar ontwerp afspraken



van op tekening | naar 3D beleven



van op de bouwplaats | naar in de fabriek



van op de bouwplaats | naar in de fabriek



Kenmerken van het PlusWonen bouwproces

- Hoogwaardige kwaliteit
- Beheersbaar bouwproces
- Duurzaam
- Hoge bouwsnelheid

concept | PlusWoningen



concept | PlusWoningen



concept | PlusAppartements



concept | PlusAppartementen



Kenmerken van het PlusWonen bouwproces

- Bouwen is assembleren op de bouwplaats
- Toepassen van geprefabriceerde elementen zoals:
 - ✓ betonnen heipalen
 - ✓ funderingen
 - ✓ casco
 - ✓ dakkap
- Metselwerk gevel: traditioneel



VERHOEF
Techniek
www.verhoefbv.com





8 dagen







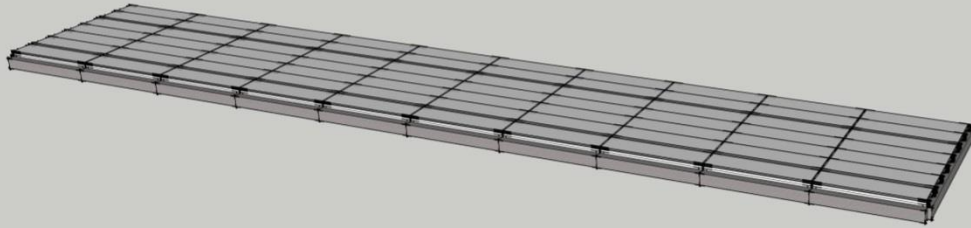






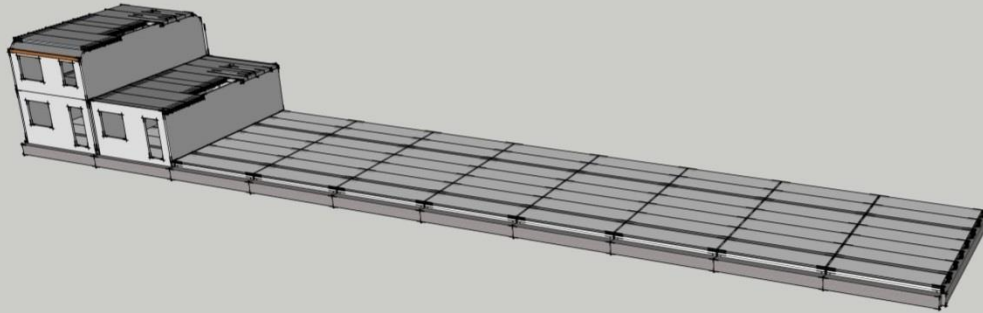


Getrapte verticale montage op blokniveau



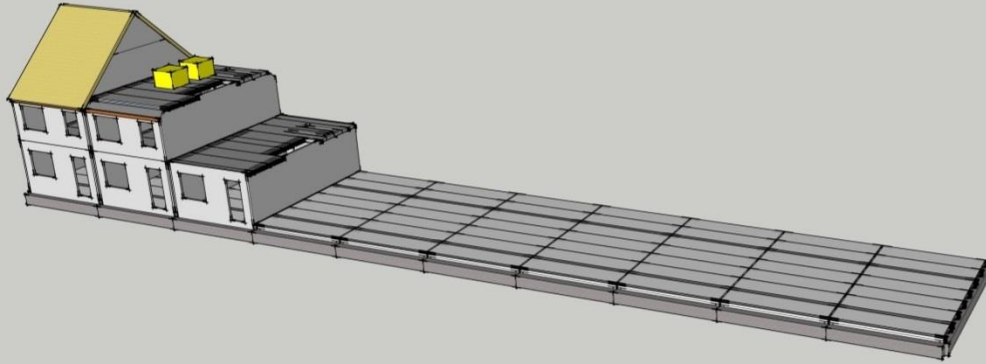
DAG 0

Getrapte verticale montage op blokniveau



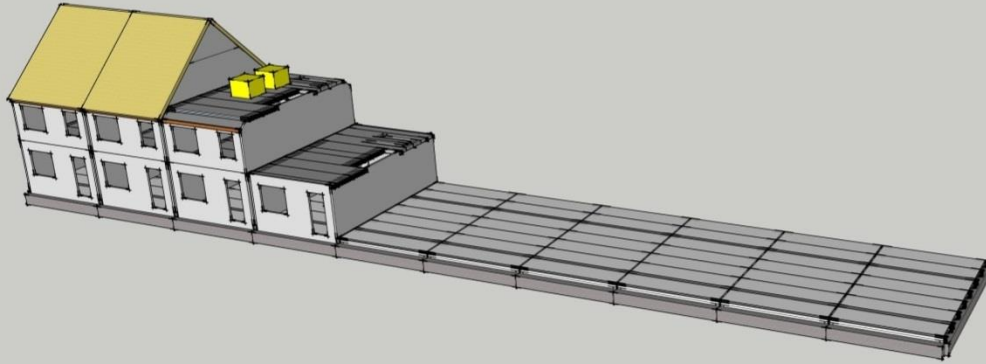
DAG 1

Getrapte verticale montage op blokniveau



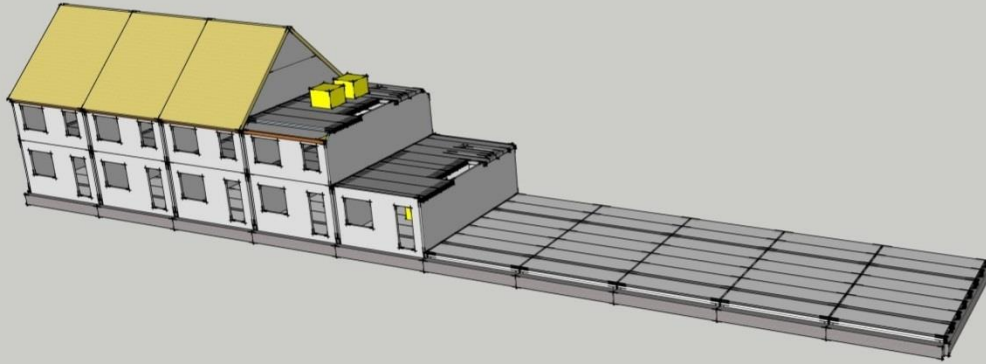
DAG 2

Getrapte verticale montage op blokniveau



DAG 3

Getrapte verticale montage op blokniveau



DAG 4

Getrapte verticale montage op blokniveau



DAG 5

Getrapte verticale montage op blokniveau



DAG 6

Getrapte verticale montage op blokniveau



DAG 7

Getrapte verticale montage op blokniveau



DAG 8

Getrapte verticale montage op blokniveau



DAG 9

Getrapte verticale montage op blokniveau



DAG 10

Getrapte verticale montage op blokniveau



DAG 11

Getrapte verticale montage op blokniveau



DAG 12

Vorbereitung



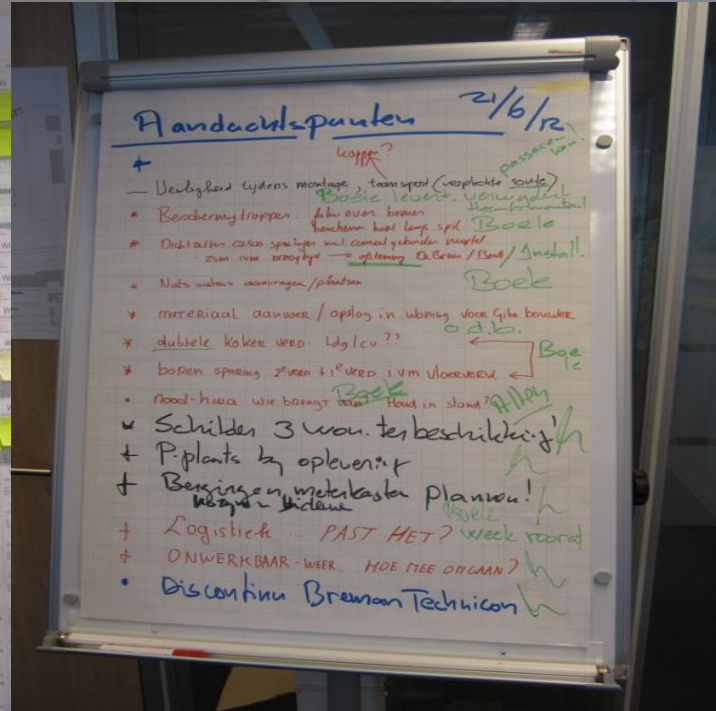
Bouwvolgorde Eilanden van Sion

- Nuts (kabels en leidingen)
- Boringen t.b.v. bodemwarmtepomp
- Grondwerk
- Heiwerk
- Fundering en begane grondvloer
- Stellen casco skelet
- Dak en gevel
- Afbouw
- Inrichting openbaar gebied en aansluiten nuts
- Oplevering

Plandag met de bouwpartners



Integraal plannen



Bouwrouting



Planning



Planning

BOUWPLAATS INRICHTING

BRONNEN BOREN

GRONDWERK

HEIWERK

FUNDERING

BEGANE GRONDVLOER

CASCO

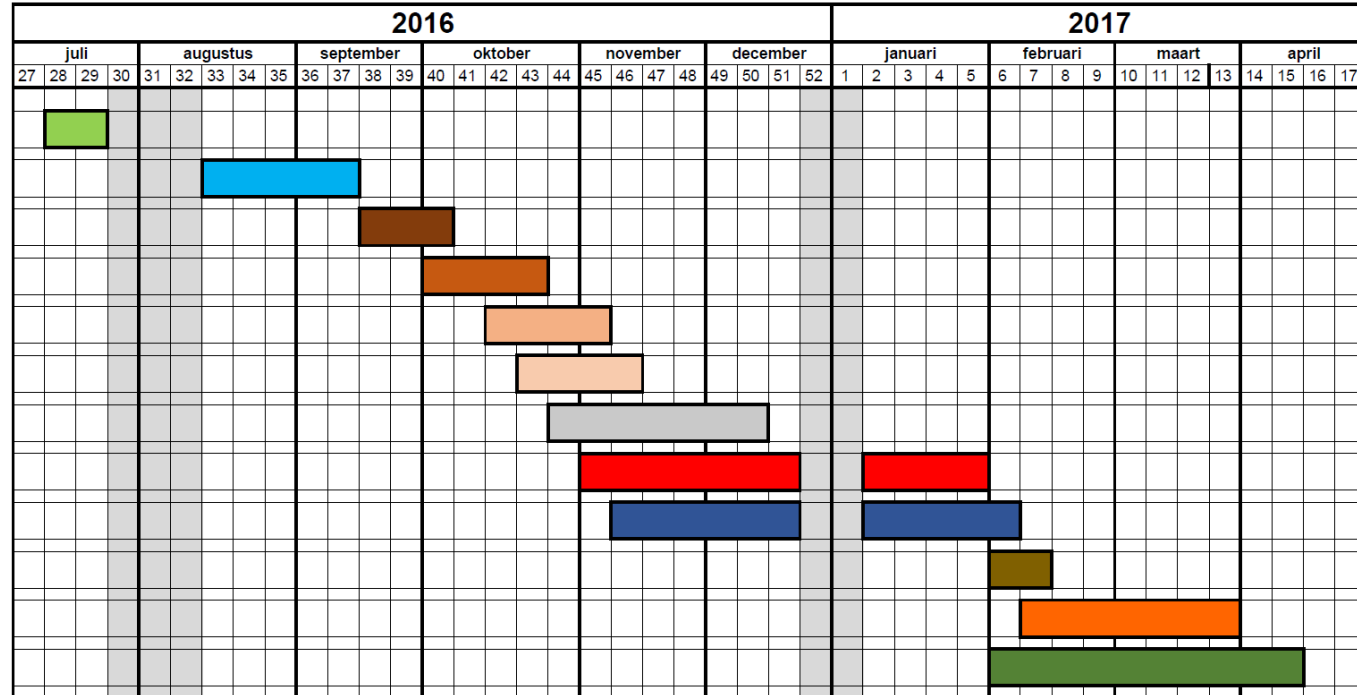
DAK & GEVEL

AFBOUW

Nuts

OPLEVERING

INRICHTING OPENBAAR GEBIED



Communicatie



Informeren



Betrokken kopers

- Informatie: door Göran Boon van TW3 (via basecamp en email)
- De koperskeuzes: via Göran Boon van TW3
- Bouwplaatsbezoeken: 2 maal tijdens realisatie
- Informatiebijeenkomst: Klimaatgarant (instructie systeem) en oplever procedure
- Brief voorschouw en oplevering
- Voorschouw / vooroplevering: 2 weken voor oplevering
- Oplevering

Betrekken



Vragen?



Klimaatgarant, toelichting systeem