

Betrokkenen en bewoners rondom de VU campus

Onderwerp : Werkzaamheden Q4 2017
Project : Nieuw Universiteitsgebouw

Amsterdam, 30 oktober 2017

Geachte heer/mevrouw,

Het gebouw krijgt haar definitieve uiterlijk. Zoals in het voorbijgaan is te zien, zijn we bezig met de laatste onderdelen aan de buitenzijde van het gebouw, het zichtwerk. Tussen de kozijnen wordt het natuursteen aangebracht aan de gevel. Deze werkzaamheden voeren we uit met een hefsteiger. De hefsteiger beweegt van beneden naar boven langs de gevel en biedt een veilige werkomgeving voor de mannen en vrouwen die de natuursteen platen aan de gevel monteren. Bij het dalen van de hefsteiger klinkt een alarm (geluid van een toeter). Met het geluid worden de mensen gewaarschuwd voor de dalende hefsteiger.



Tussen het Nieuwe Universiteitsgebouw en het OZW gebouw zijn we begonnen met het bouwen van een fietsenkelder. Om de grond veilig af te graven, zijn damwanden en een stempelraam aangebracht. Damwanden zijn grote stalen platen die diep in de grond worden aangebracht. Normaal een activiteit die veel geluid en trillingen tot gevolg heeft, maar om de overlast zoveel mogelijk te beperken, maken we gebruik van speciale technieken. Eén ervan is de 'Silent Piler'. Met dit apparaat drukken wij de damwanden in de grond. Wij gebruiken hetzelfde apparaat ook om uiteindelijk de damwanden weer uit de grond te trekken. Op die manier voorkomen we zoveel mogelijk trillingen en beperken we geluidsoverlast.

Bouwcombinatie Campusplein vof

Correspondentieadres

Postbus 3077
2280 GB Rijswijk (ZH)

Telefoon

+31 (0)70 4144 200

Telefax

+31 (0)70 4144 340

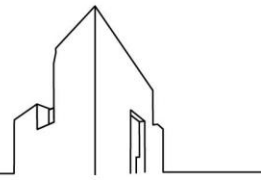
E-mail

info@bc-campusplein.nl

KvK

61102571

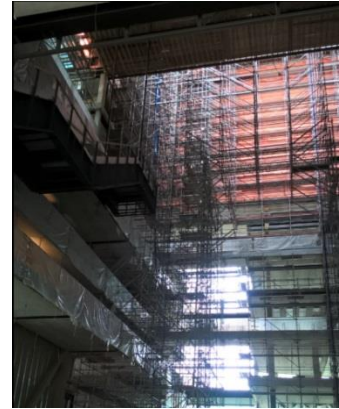




Aan de binnenzijde van het gebouw gebeurt ook veel. Zo zijn we druk bezig met werkzaamheden aan de binnengevel, het dak, de collegezalen en het atrium. Ook worden er plafonds, toiletten, en binnenwanden geplaatst.

In het plaatje hiernaast een kijkje vanaf de begane grond naar het atrium in de bouwfase. De balustraden zijn nog volledig ingepakt in het plastic tegen beschadigingen.

Ook is het steigerwerk in het atrium te zien. Als we klaar zijn met het aanbrengen van de aluminium gevelbekleding aan de binnenzijde, wordt de steiger verdieping voor verdieping afgebroken en afgevoerd.



De komende periode leggen we de laatste hand aan de gevel, het dak, de fietsenkelder en de binneninrichting.

Film

Via: www.vimeo.com/boeefilms plaatsen wij regelmatig een filmpje van het bouwproces Campusplein te Amsterdam.

Zoals elke nieuwsbrief wordt ook deze gepubliceerd op www.bc-campusplein.nl. Wij danken u voor uw begrip.

Met vriendelijke groet,
Bouwcombinatie Campusplein vof